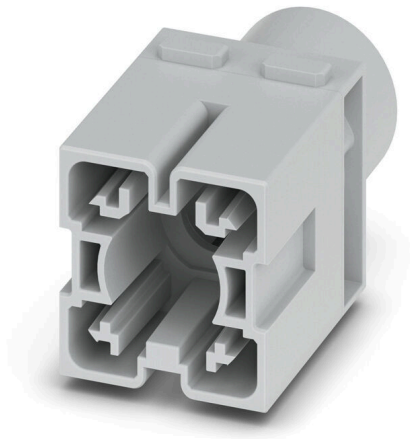


HDC MHP 300 MC**Weidmüller Interface GmbH & Co. KG**

Klingenbergstraße 26

D-32758 Detmold

Germany

www.weidmueller.com**Flexibel**

Die vier Modulbaugrößen ermöglichen individuelle und maximal platzsparende Steckerlösungen. Zudem sorgt das verkleinerte Rastermaß für Bauformoptimierung.

Allgemeine Bestelldaten

Ausführung	Modul, 1000 V, Polzahl: 0, Crimpanschluss, Stift, Benötigte Steckplätze: 1.5
Best.-Nr.	3187670000
Art	HDC MHP 300 MC
GTIN (EAN)	4099987958769
VPE	1 ST

HDC MHP 300 MC

Weidmüller Interface GmbH & Co. KG
 Klingenbergstraße 26
 D-32758 Detmold
 Germany

www.weidmueller.com

Technische Daten

Zulassungen

ROHS Konform

Abmessungen und Gewichte

Tiefe	34 mm	Tiefe (inch)	1.3386 inch
Höhe	56.2 mm	Höhe (inch)	2.2126 inch
Breite	34 mm	Breite (inch)	1.3386 inch
Länge	29.5 mm	Länge (inch)	1.1614 inch
Nettogewicht	19 g		

Temperaturen

Grenztemperatur -40 °C ... 125 °C

Umweltanforderungen

RoHS-Konformitätsstatus Konform ohne Ausnahme
 REACH SVHC Keine SVHC über 0,1 Gew.-%

Allgemeine Daten

Polzahl	0	Brennbarkeitsklasse nach UL 94	V-0
Isolationswiderstand	10 ¹² Ω	Steckzyklen	≥ 500
Typ	Stift	Überspannungskategorie	III
Verschmutzungsgrad	3	Werkstoff	Polycarbonat, glasfaserverstärkt
Baureihe	ModuPlug	Bemessungsspannung (DIN EN 61984)	1000 V
Bemessungsspannung nach UL/CSA	600 V	Bemessungsstoßspannung (DIN EN 61984)	8 kV
Benötigte Steckplätze	1.5		

Anschlussdaten PE

Anschlussart PE Schraubanschluss über Modulrahmen

Ausführung

Leiteranschlussquerschnitt AWG, max.	AWG 4/0	Abisolierlänge Bemessungsanschluss	19 mm
Anschlussart	Crimpanschluss	Leiteranschlussquerschnitt AWG, min.	AWG 3/0
Leiteranschlussquerschnitt, max.	120 mm ²	Leiteranschlussquerschnitt, min.	95 mm ²

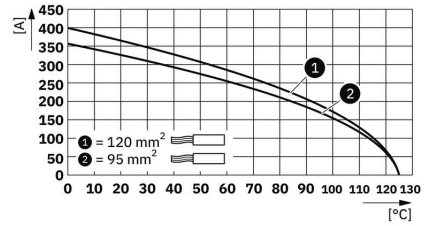
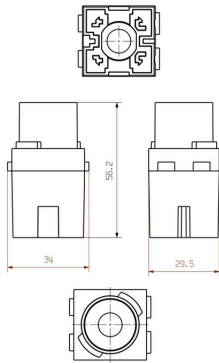
Leistungskontakt

Max. Anzugdrehmoment gemäß Leitungsdurchmesser	Leiterquerschnitt, min.	95 mm ²
	Leiterquerschnitt, max.	120 mm ²
Abisolierlänge gemäß Kabeldurchmesser	Leitungsdurchmesser, min.	9.5 mm
	Leitungsdurchmesser, max.	9.5 mm

Klassifikationen

ETIM 8.0	EC000438	ETIM 9.0	EC000438
ETIM 10.0	EC000438	ECLASS 14.0	27-44-02-17
ECLASS 15.0	27-44-02-17		

Zeichnungen



HDC MHP 300 MC

Weidmüller Interface GmbH & Co. KG
Klingenbergstraße 26
D-32758 Detmold
Germany

Zubehör

www.weidmueller.com

Crimpkontakte 300 A

Das Crimpen ist eine elektrisch und mechanisch sichere und zuverlässige Verbindung zwischen Leiter und Kontakt. Eine ideale Crimp-Verbindung ist gasdicht und korrosionsfest.

Allgemeine Bestelldaten

Art	HDC MHP300 M 95	Ausführung
Best.-Nr.	3187690000	Stift, Silber, 95 - 95 mm ²
GTIN (EAN)	4099987958783	
VPE	1 ST	
Art	HDC MHP300 M 120	Ausführung
Best.-Nr.	3187700000	Stift, Silber, 120 - 120 mm ²
GTIN (EAN)	4099987958806	
VPE	1 ST	