

PVC DC 2I 2O 10MPP SPD1R CG 11

Weidmüller Interface GmbH & Co. KG
 Klingenbergstraße 26
 D-32758 Detmold
 Germany

www.weidmueller.com



PV Next Generatoranschlusskästen für Wechselrichter mit 1 bis 12 MPP-Trackern werden zum Schutz der DC-Seite einer Photovoltaikanlage eingesetzt. Die Generatoranschlusskästen schützen den Wechselrichter gegen Überspannungen und erfüllen damit die Europäische Richtlinie CLC/TS 5 1643-32. Zusätzlich bieten diese Produkte die Möglichkeit die Anlage gegen Rückströme zu schützen und die Möglichkeit Strings zu kombinieren, um bei der Installation Kabel einzusparen.

Allgemeine Bestelldaten

Ausführung	Photovoltaik, Generatoranschlusskasten, PV Next, 1100 V, 10 MPP, 2 Eingänge/2 Ausgänge pro MPP, Überspannungsschutz I / II, Verschraubung
Best.-Nr.	3165160000
Art	PVC DC 2I 2O 10MPP SPD1R CG 11
GTIN (EAN)	4099987807210
VPE	1 ST

PVC DC 2I 20 10MPP SPD1R CG 11

Weidmüller Interface GmbH & Co. KG
 Klingenbergstraße 26
 D-32758 Detmold
 Germany

www.weidmueller.com

Technische Daten

Abmessungen und Gewichte

Tiefe	237 mm	Tiefe (inch)	9.3307 inch
Höhe	436 mm	Höhe (inch)	17.1653 inch
Breite	600 mm	Breite (inch)	23.622 inch
Nettogewicht	14846 g		

Temperaturen

Umgebungstemperatur	-20 °C...50 °C	Feuchtigkeit	5...90 % (keine Betauung)
---------------------	----------------	--------------	---------------------------

Strangüberwachung DC

Überwachungsfunktion	Nicht überwacht
----------------------	-----------------

Im Lieferumfang enthalten

Beiliegendes Zubehör	Artikel	Montagefuß
	Anzahl	4
	Artikel	Dichtstopfen
	Anzahl	3

Gewährleistung

Zeitraum	5 Jahre
----------	---------

Allgemeine Daten

Normen	EN 61439-2, OVE-Richtlinie R 11-1:2022-05-01, IEC 61643-31	Schutzart	IP65
Einbauort	Geschützter Außenbereich (> 1 km vom Meer)		

Ausgänge

Max. Anzahl der DC-Ausgänge	pro Maximum Power Point 2 parallel geschaltete Ausgänge		
DC-Ausgang + & -	Leiteranschluss	Anschlussart	PUSH IN mit Betätigungselement
		Leiteranschlussquerschnitt min.	2,5 mm ²
		Leiteranschlussquerschnitt max.	6 mm ²

Eingänge

Anzahl der Maximum Power Points (MPP)	10		
Anschluss Funktionserde	Kabeleinführung	Anzahl der Kabeleinführungen	2
		Kabeldurchmesser, min.	5 mm
		Kabeldurchmesser, max.	10 mm
		Verschraubung	M 16
	Leiteranschluss	Anschlussart	PUSH IN mit Betätigungselement

PVC DC 2I 20 10MPP SPD1R CG 11

Weidmüller Interface GmbH & Co. KG
 Klingenbergstraße 26
 D-32758 Detmold
 Germany

www.weidmueller.com

Technische Daten

		feindrätig, max. 25 mm ² H05(07) V-K mit Aderendhülse nach 16 mm ² DIN 46 2208/1, max.
Anzahl der Leitungseinführungen	24	
DC-Eingang + & -	Leiteranschluss	Anschlussart PUSH IN mit Betätigungselement Leiteranschlussquerschnitt min. 16 mm ² Leiteranschlussquerschnitt max. 61 mm ²
	Kabeleinführung	Anzahl der Kabeleinführungen 20 Kabeldurchmesser, min. 4 mm Kabeldurchmesser, max. 9 mm Verschraubung M 25
Sicherungsart	weder Sicherungseinsatz noch -halter	
Sicherungen	Nein	
Max. Anzahl der DC-Eingänge	pro Maximum Power Point 2 parallel geschaltete Eingänge	
Anzahl der Strangeingänge pro MPP	≤ 2	
Überspannungsschutz Hilfskontakt	Kabeleinführung	Anzahl der Kabeleinführungen 2 Kabeldurchmesser, min. 5 mm Kabeldurchmesser, max. 10 mm Verschraubung M 16
	Leiteranschluss	Anschlussart PUSH IN mit Betätigungselement feindrätig, max. 2.5 mm ² H05(07) V-K mit Aderendhülse nach 2.5 mm ² DIN 46 2208/1, max.
Anzahl der Eingänge	20	

Elektrische Kennwerte

Bemessungsspannung DC	1100 V	
Bemessungskurzzeitstromfestigkeit	Bemessungsstrom	51.25 A
Strom pro Maximum Power Point, max.	41 A	
DC-Nennstrom pro Anschluss	Strom pro String, max.	41.00 A

Gehäuse

Abdeckung	Klapptür	Isolierstoff	Glasfaserverstärktes Polyester, Polycarbonat
Montageart	Wandmontage	Schlagfestigkeit	IK 10 nach IEC 62262
Gehäusebefestigung	Befestigungslaschen	Anschlussart String	Interner Anschluss (Kabeldurchführung mit Kabelverschraubung)

Überspannungsschutz DC-Seite

Normen	EN 61439-2, OVE-Richtlinie R 11-1:2022-05-01, IEC 61643-31	Blitzprüfstrom Iimp (10/350 µs)	5 kA
Schutzpegel Up (+/-, -/PE, +/-PE)	≤ 3.8 kV	Standby-Leistungsaufnahme PC	< 0.2 W

PVC DC 2I 20 10MPP SPD1R CG 11

Weidmüller Interface GmbH & Co. KG
 Klingenbergstraße 26
 D-32758 Detmold
 Germany

www.weidmueller.com

Technische Daten

Kurzschlussfestigkeit ISCPV	11000 A	Gesamtableitstrom I _{total} (8/20µs)	50 kA
Ableitstrom I _n (8/20 µs)	20 kA	Anforderungsklasse	Typ I/II
Gesamtableitstrom I _{total} (10/350µs)	10 kA	Schutzpegel Up (-/PE)	≤ 3.8 kV
Schutzpegel Up (+/-)	≤ 3.8 kV	Schutzpegel Up (+/PE)	≤ 3.8 kV
Spannung der PV Anlage, max. UCPV	1100 V	Max. kontinuierliche Betriebsspannung DC UCPV-Modus +/-, -/PE, +/PE	1100 V

DC Lasttrennschalter

Spannungsart	DC	Lasttrennschalter-Ausführung	kein Schalter
--------------	----	------------------------------	---------------

Klassifikationen

ETIM 8.0	EC003857	ETIM 9.0	EC003857
ETIM 10.0	EC003857	ECLASS 14.0	22-57-02-92
ECLASS 15.0	22-57-02-92		

Ausschreibungstexte

Ausschreibungstext lang	<p>Combiner box for inverters with 10 MPP tracker, suitable for protecting the DC side of a photovoltaic system according to DIN CLC/TS 51643-32. MPP1: 2 inputs, connection via M25 cable gland with multiple sealing inserts. PUSH IN connection / single-wire, multi-wire, with/without ferrule. 2 outputs, connection via M25 cable gland with multiple sealing inserts. PUSH IN connection / single-wire, multi-wire, with/without ferrule. MPP2 to 10: identical to MPP1 Max. string voltage U_{oc}: 1100 VDC</p> <p>1 class/type I + II combined arrester with signal contact Connection of the signal contact via M16 cable glands (Clamping range 5-10 mmØ) max. conductor cross-section: 1.5 mm² Connection of the functional earth via M16 cable glands (Clamping range 5-10 mmØ) Conductor cross-section: ≥ 16 mm² Protection class: IP65 All built into a glas fibre reinforced polyester housing. Dimensions HxWxD: 478.6x600x257 mm Approval according to low voltage switchgear and</p>
-------------------------	---

Technische Daten

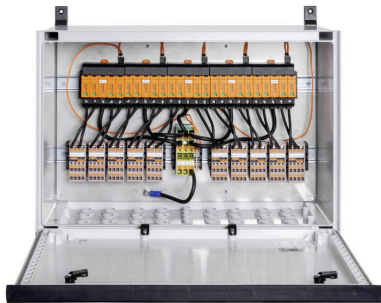
controlgear IEC 61439-1
and EN 61439-2

PVC DC 2I 20 10MPP SPD1R CG 11

Weidmüller Interface GmbH & Co. KG
Klingenbergstraße 26
D-32758 Detmold
Germany

Zeichnungen

www.weidmueller.com



PVC DC 2I 20 10MPP SPD1R CG 11

Weidmüller Interface GmbH & Co. KG
 Klingenbergstraße 26
 D-32758 Detmold
 Germany

Zubehör

www.weidmueller.com

Schneidwerkzeuge



Schneidwerkzeuge für Leiter bis 8 mm, 12 mm, 14 mm bzw. 22 mm Außendurchmesser. Die spezielle Schneidengeometrie ermöglicht ein quetschfreies Schneiden von Kupfer- und Aluminiumleitern mit minimalen Handkräften. Zudem besitzen die Schneidwerkzeuge (KT 8 bis KT 22) VDE- und GS-geprüfte Schutzisolationen bis 1.000 V gemäß EN/IEC 60900.

Allgemeine Bestelldaten

Art	KT 14	Ausführung
Best.-Nr.	1157820000	Schneidwerkzeuge, Einhandschneider
GTIN (EAN)	4032248945344	
VPE	1 ST	

Werkzeuge



- Für feindrähtige und massive Leiter mit Spezial-Isolationswerkstoffen
- Hohe Abisolierqualität für die industrielle Anwendung (entsprechend Anforderung aus der Luftfahrt)
- Spezielle Formmesser ermöglichen das Abisolieren spezieller Leiterisolationen und Leiteraufbauten
- Abisolierlänge mit Anschlag einstellbar
- Hohe Flexibilität durch auswechselbare Abisoliereinheiten
- Hohe Wiederholgenauigkeit des Abisolierergebnisses
- Keine Beschädigung des Leiters
- Hohe Stabilität für lange Lebensdauer und hohe Verlässlichkeit
- Integrierte Schneidfunktion

Allgemeine Bestelldaten

Art	MULTI-STRIPAX PV	Ausführung
Best.-Nr.	1190490000	Photovoltaik, Steckverbinder
GTIN (EAN)	4032248973262	
VPE	1 ST	

Schlitz-Schraubendreher



VDE-isolierter Schlitz-Schraubendreher, SDI DIN 7437, ISO 2380/2, Abtrieb nach DIN 5264, ISO 2380/1, SoftFinish-Griff

PVC DC 2I 20 10MPP SPD1R CG 11

Weidmüller Interface GmbH & Co. KG
 Klingenbergstraße 26
 D-32758 Detmold
 Germany

www.weidmueller.com

Zubehör

Allgemeine Bestelldaten

Art	SDIS 0.6X3.5X100	Ausführung
Best.-Nr.	2749810000	Schraubendreher, Klingbreite (B): 3.5 mm, Klinglänge: 100 mm,
GTIN (EAN)	4050118897012	Klingenstärke (A): 0.6 mm
VPE	1 ST	
Art	SDIS 1.0X5.5X125	Ausführung
Best.-Nr.	2749850000	Schraubendreher, Klingbreite (B): 5.5 mm, Klinglänge: 125 mm,
GTIN (EAN)	4050118897050	Klingenstärke (A): 1 mm
VPE	1 ST	

UV-Beständige Kabelbinder



UV-beständiges Polyamid 6.6 sorgt bei unseren Spezialkabelbindern auch bei starker UV-Einstrahlung für lange Haltbarkeit. Ideal für den dauerhaften Einsatz im Außenbereich.

Allgemeine Bestelldaten

Art	CB-UVR 290/4,5 BK	Ausführung
Best.-Nr.	2659350000	Kabelbinder, 4.5 x 290 mm, Polyamid 66, 220 N
GTIN (EAN)	4050118682816	
VPE	100 ST	

Sealing sets



Allgemeine Bestelldaten

Art	BLINDPLUG SET5 7X28MM	Ausführung
Best.-Nr.	3077670000	Photovoltaik, Blindstopfen
GTIN (EAN)	4099987081894	
VPE	1 ST	
Art	BLINDPLUG SET50 7X28MM	Ausführung
Best.-Nr.	3077650000	Photovoltaik, Blindstopfen, Zubehör, Blindstopfen, 50 Stück
GTIN (EAN)	4099987081870	
VPE	1 ST	

PVC DC 2I 20 10MPP SPD1R CG 11

Weidmüller Interface GmbH & Co. KG
 Klingenbergstraße 26
 D-32758 Detmold
 Germany

www.weidmueller.com

Zubehör

Ersatzableiter



Allgemeine Bestelldaten

Art	VPU PV I+II 5 0 1000	Ausführung
Best.-Nr.	2857000000	
GTIN (EAN)	4064675537366	
VPE	9 ST	
Art	VPU PV I+II 5 0M 1000	Ausführung
Best.-Nr.	2856650000	
GTIN (EAN)	4064675536581	
VPE	9 ST	

Ersatzteile



Allgemeine Bestelldaten

Art	BRES REPLACEMENT HINGE	Ausführung
Best.-Nr.	3098500000	Photovoltaik, Ersatzteil, Scharnierstift, 10 MPP, 12 MPP
GTIN (EAN)	4099987129831	
VPE	1 ST	
Art	BRES BO-OFM-14-B44-86 W...	Ausführung
Best.-Nr.	3139420000	Photovoltaik, Montagefuß, Ersatzteil, Montagefuß, 10 MPP, 12 MPP
GTIN (EAN)	4099987378390	
VPE	1 ST	