

IP65

Die HDC-Gehäuse sind dank einer speziellen Druckgusslegung und einer mehrstufigen Versiegelung der Oberfläche perfekt geschützt.

Das ausgeklügelte Verriegelungssystem wird konsequent aus Edelstahl gefertigt. Das bedeutet Langlebigkeit, Korrosionsbeständigkeit und Schlagfestigkeit.

Die Verriegelung der Gehäuse bietet Sicherheit mit System. Unser einzigartiges, patentiertes Bügelsystem gibt der Gehäuseverriegelung sicheren Halt und schützt vor unbeabsichtigtem Öffnen.

Durch die Lasermarkierung wird eine Identifizierung auf einem Blick ermöglicht. Damit Sie jedes Produkt sofort zuordnen können, ist eine dauerhafte Kennzeichnung direkt auf das Gehäuse gelasert.

Weidmüller RockStar® Gehäuse IP65 / NEMA Typ 4X sind Ihre erste Wahl, wenn es um Industriegehäuse in der Schutzart IP65 geht.

Allgemeine Bestelldaten

| | |
|------------|--|
| Ausführung | HDC - Gehäuse, Baugröße: 1, Schutzart: IP65 (im gestecktem Zustand), Anbaugehäuse, Querbügel am Unterteil, Standard, Größe Kabeleingänge: M 20 |
| Best.-Nr. | 3161290000 |
| Art | HDC 04A ASWLU 1M20G CS |
| GTIN (EAN) | 4099987786089 |
| VPE | 1 ST |

HDC 04A ASWLU 1M20G CS

Weidmüller Interface GmbH & Co. KG

Klingenbergstraße 26

D-32758 Detmold

Germany

www.weidmueller.com

Technische Daten

Zulassungen

Zulassungen



Abmessungen und Gewichte

| | | | |
|------------------------|-------|---------------|-------------|
| Tiefe | 26 mm | Tiefe (inch) | 1.0236 inch |
| Höhe | 53 mm | Höhe (inch) | 2.0866 inch |
| Breite | 37 mm | Breite (inch) | 1.4567 inch |
| Befestigungsmaß Breite | 30 mm | Nettogewicht | 34.6 g |

Temperaturen

Grenztemperatur -40 °C ... 125 °C

Umweltanforderungen

| | |
|-------------------------|----------------------------|
| RoHS-Konformitätsstatus | Konform ohne Ausnahme |
| REACH SVHC | Keine SVHC über 0,1 Gew.-% |

Abmessungen

| | | | |
|----------------------|-------|------------------|-----------|
| Lochabstand Länge A2 | 30 mm | Kabeleingang | gewinkelt |
| Breite Gehäuse C | 25 mm | Breite Sockel C1 | 42 mm |
| Länge Gehäuse | 42 mm | Höhe Gehäuse B | 26 mm |
| Höhe Sockel B1 | 3 mm | | |

Allgemeine Daten

| | | | |
|------------------|------------|--------------------------------|------------------------------|
| Anzugsdrehmoment | 0.5 Nm | Gehäusebasismaterial | Aluminiumdruckguss |
| Oberfläche | Pulverlack | Schutzart | IP65 (im gestecktem Zustand) |
| EMV Gehäuse | Nein | Werkstoff Verriegelungselement | Edelstahl |

Ausführung

| | | | |
|------------------------------|------------------------|---------------------------|--------------|
| Größe Kabeleingänge | M 20 | Oberteil/Unterteil/Deckel | Unterteil |
| Abdeckung | ohne Deckel | Anzugsdrehmoment | 0.5 Nm |
| Anzahl Kabeleingang seitlich | 1 | Ausführung Gehäuse | Anbaugehäuse |
| Ausführung Verschlusssystem | Querbügel am Unterteil | Bauform | Standard |
| Baugröße | 1 | Kabeleingang | gewinkelt |
| Typ | Anbau (Durchführung) | Bügelausführung | Querbügel |
| Dichtung | NBR | Farbe (RAL) | RAL 7035 |
| BG | 1 | Geeignet für ModuPlug® | Nein |

Klassifikationen

| | | | |
|-------------|-------------|-------------|-------------|
| ETIM 8.0 | EC000437 | ETIM 9.0 | EC000437 |
| ETIM 10.0 | EC000437 | ECLASS 14.0 | 27-44-02-02 |
| ECLASS 15.0 | 27-44-02-02 | | |

HDC 04A ASWLU 1M20G CS

Weidmüller Interface GmbH & Co. KG

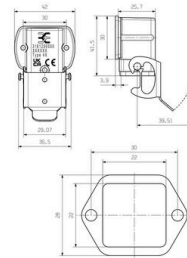
Klingenbergsstraße 26

D-32758 Detmold

Germany

www.weidmueller.com

Zeichnungen



HDC 04A ASWLU 1M20G CS

Weidmüller Interface GmbH & Co. KG

Klingenbergstraße 26

D-32758 Detmold

Germany

www.weidmueller.com

Zubehör

Deckel



Die HDC-Gehäuse sind dank einer speziellen Druckgusslegierung und einer mehrstufigen Versiegelung der Oberfläche perfekt geschützt.

Das ausgeklügelte Verriegelungssystem wird konsequent aus Edelstahl gefertigt. Das bedeutet Langlebigkeit, Korrosionsbeständigkeit und Schlagfestigkeit.

Die Verriegelung der Gehäuse bietet Sicherheit mit System. Unser einzigartiges, patentiertes Bügelsystem gibt der Gehäuseverriegelung sicheren Halt und schützt vor unbeabsichtigtem Öffnen.

Durch die Lasermarkierung wird eine Identifizierung auf einem Blick ermöglicht. Damit Sie jedes Produkt sofort zuordnen können, ist eine dauerhafte Kennzeichnung direkt auf das Gehäuse gelasert.

Weidmüller RockStar® Gehäuse IP65 / NEMA Typ 4X sind Ihre erste Wahl, wenn es um Industriegehäuse in der Schutzart IP65 geht.

Allgemeine Bestelldaten

| | | |
|------------|----------------------------|---|
| Art | HDC 04A DODL 2BO | Ausführung |
| Best.-Nr. | 1665740000 | HDC - Gehäuse, Baugröße: 1, Schutzart: IP65, im gestecktem Zustand, |
| GTIN (EAN) | 4008190422769 | Deckel für Gehäuseunterteile, Querbügel am Unterteil, Standard |
| VPE | 1 ST | |
| Art | HDC 04A DMDL 2BO | Ausführung |
| Best.-Nr. | 1665750000 | HDC - Gehäuse, Baugröße: 1, Schutzart: IP65, im gestecktem Zustand, |
| GTIN (EAN) | 4008190422776 | Deckel für Gehäuseunterteile, Querbügel am Unterteil, Standard |
| VPE | 1 ST | |