

HDC MHP 100 FC 1 2

Weidmüller Interface GmbH & Co. KG
Klingenbergstraße 26
D-32758 Detmold
Germany

www.weidmueller.com

Produktbild**Flexibel**

Die vier Modulbaugrößen ermöglichen individuelle und maximal platzsparende Steckerlösungen. Zudem sorgt das verkleinerte Rastermaß für Bauformoptimierung.

Allgemeine Bestelldaten

Ausführung	Powermodul, 1000 V, 100 A, Polzahl: 1, Crimanschluss, Buchse, Benötigte Steckplätze: 1
Best.-Nr.	3158680000
Art	HDC MHP 100 FC 1 2
GTIN (EAN)	4099987671163
VPE	1 ST

HDC MHP 100 FC 1 2

Weidmüller Interface GmbH & Co. KG
 Klingenbergstraße 26
 D-32758 Detmold
 Germany

www.weidmueller.com

Technische Daten

Zulassungen

Zulassungen



ROHS	Konform
UL File Number Search	UL Webseite
Zertifikat-Nr. (cURus)	E310075

Abmessungen und Gewichte

Tiefe	34 mm	Tiefe (inch)	1.3386 inch
Höhe	60.3 mm	Höhe (inch)	2.374 inch
Breite	14.6 mm	Breite (inch)	0.5748 inch
Nettogewicht	11 g		

Umweltanforderungen

RoHS-Konformitätsstatus	Konform ohne Ausnahme
REACH SVHC	Keine SVHC über 0,1 Gew.-%

Allgemeine Daten

Polzahl	1	Brennbarkeitsklasse nach UL 94	V-0
Isolationswiderstand	1012 Ω	Steckzyklen	≥ 500
Typ	Buchse	Überspannungskategorie	III
Verschmutzungsgrad	3	Werkstoff	Polycarbonat, glasfaserverstärkt
Baureihe	ModuPlug	Bemessungsspannung (DIN EN 61984)	1000 V
Bemessungsspannung nach UL/CSA	600 V	Bemessungsstoßspannung (DIN EN 61984)	8 kV
Bemessungsstrom (DIN EN 61984)	100 A	Anforderungssatz mit Gefahrenstufen nach EN 45545-2	R22 (HL 1-3), R23 (HL 1-3)
Benötigte Steckplätze	1		

Anschlussdaten PE

Anschlussart PE	Schraubanschluss über Modulrahmen
-----------------	-----------------------------------

Ausführung

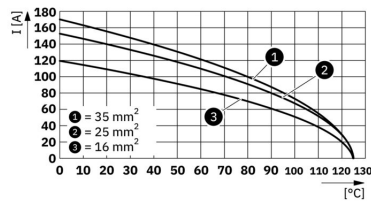
Anschlussart	Crimpanschluss	Leiteranschlussquerschnitt, max.	35 mm ²
Leiteranschlussquerschnitt, min.	10 mm ²		

Klassifikationen

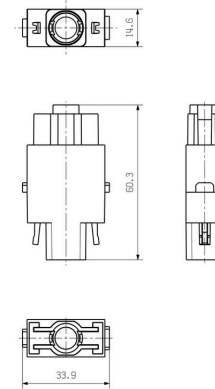
ETIM 8.0	EC000438	ETIM 9.0	EC000438
ETIM 10.0	EC000438	ECLASS 14.0	27-44-02-17
ECLASS 15.0	27-44-02-17		

Zeichnungen

Deratingkurve



Zeichnung



HDC MHP 100 FC 1 2

Weidmüller Interface GmbH & Co. KG
 Klingenbergstraße 26
 D-32758 Detmold
 Germany

www.weidmueller.com

Zubehör

100 A Crimpkontakte



Das Crimpen ist eine elektrisch und mechanisch sichere und zuverlässige Verbindung zwischen Leiter und Kontakt. Eine ideale Crimp-Verbindung ist gasdicht und korrosionsfest.

Allgemeine Bestelldaten

Art	HDC MHP100 F 10 2	Ausführung
Best.-Nr.	3157270000	Buchse, Silber, 10 - 10 mm ²
GTIN (EAN)	4099987663496	
VPE	10 ST	
Art	HDC MHP100 F 16 2	Ausführung
Best.-Nr.	3157280000	Buchse, Silber, 16 - 16 mm ²
GTIN (EAN)	4099987663502	
VPE	10 ST	
Art	HDC MHP100 F 25 2	Ausführung
Best.-Nr.	3157290000	Buchse, Silber, 25 - 25 mm ²
GTIN (EAN)	4099987663519	
VPE	10 ST	
Art	HDC MHP100 F 35 2	Ausführung
Best.-Nr.	3157300000	Buchse, Silber, 35 - 35 mm ²
GTIN (EAN)	4099987663526	
VPE	10 ST	

Kontaktlösewerkzeuge



Weidmüller bietet eine Vielzahl von Crimpwerkzeugen, Kontaktlösewerkzeugen und LWL-Bearbeitungswerkzeugen an.

Allgemeine Bestelldaten

Art	HDC MHP100 REMOVAL TOOL	Ausführung
Best.-Nr.	1480380000	ModuPlug, Kontaktlösewerkzeug
GTIN (EAN)	4050118288933	
VPE	1 ST	