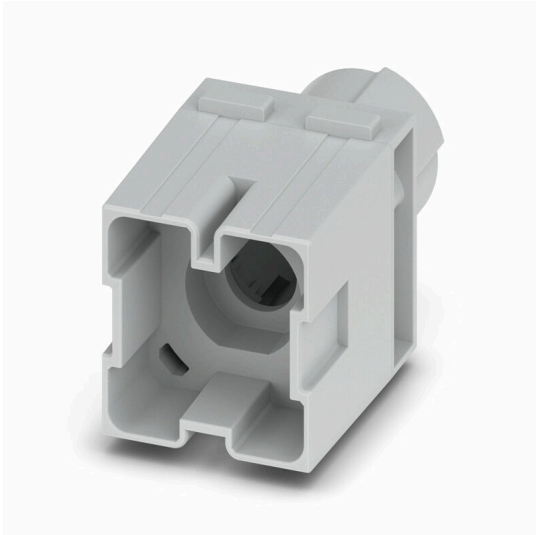


HDC MHP 200 MC 2**Weidmüller Interface GmbH & Co. KG**

Klingenbergstraße 26

D-32758 Detmold

Germany

www.weidmueller.com**Flexibel**

Die vier Modulbaugrößen ermöglichen individuelle und maximal platzsparende Steckerlösungen. Zudem sorgt das verkleinerte Rastermaß für Bauformoptimierung.

Allgemeine Bestelldaten

Ausführung	Modul, 1000 V, 200 A, Polzahl: 1, Crimpschluss, Stift, Benötigte Steckplätze: 2
Best.-Nr.	3157260000
Art	HDC MHP 200 MC 2
GTIN (EAN)	4099987663489
VPE	1 ST

HDC MHP 200 MC 2

Weidmüller Interface GmbH & Co. KG
 Klingenbergstraße 26
 D-32758 Detmold
 Germany

www.weidmueller.com

Technische Daten

Zulassungen

Zulassungen



ROHS Konform

Abmessungen und Gewichte

Tiefe	34 mm	Tiefe (inch)	1.3386 inch
Höhe	60.3 mm	Höhe (inch)	2.374 inch
Breite	34 mm	Breite (inch)	1.3386 inch
Nettogewicht	21 g		

Temperaturen

Grenztemperatur -40 °C ... 125 °C

Umweltanforderungen

RoHS-Konformitätsstatus Konform ohne Ausnahme
 REACH SVHC Keine SVHC über 0,1 Gew.-%

Allgemeine Daten

Polzahl	1	Brennbarkeitsklasse nach UL 94	V-0
Isolationswiderstand	10 ¹² Ω	Steckzyklen	≥ 500
Typ	Stift	Überspannungskategorie	III
Verschmutzungsgrad	3	Werkstoff	Polycarbonat, glasfaserverstärkt
Baureihe	ModuPlug	Bemessungsspannung (DIN EN 61984)	1000 V
Bemessungsspannung nach UL/CSA	600 V	Bemessungsstoßspannung (DIN EN 61984)	8 kV
Bemessungsstrom (DIN EN 61984)	200 A	Benötigte Steckplätze	2

Anschlussdaten PE

Anschlussart PE Schraubanschluss über Modulrahmen

Ausführung

Abisolierlänge Bemessungsanschluss	19 mm	Anschlussart	Crimpanschluss
Leiteranschlussquerschnitt, max.	70 mm ²	Leiteranschlussquerschnitt, min.	25 mm ²

Klassifikationen

ETIM 8.0	EC000438	ETIM 9.0	EC000438
ETIM 10.0	EC000438	ECLASS 14.0	27-44-02-17
ECLASS 15.0	27-44-02-17		

