

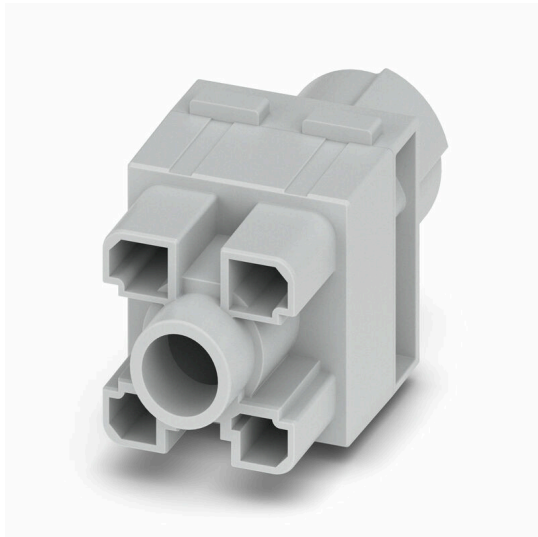
**HDC MHP 200 FC 2****Weidmüller Interface GmbH & Co. KG**

Klingenbergstraße 26

D-32758 Detmold

Germany

www.weidmueller.com

**Flexibel**

Die vier Modulbaugrößen ermöglichen individuelle und maximal platzsparende Steckerlösungen. Zudem sorgt das verkleinerte Rastermaß für Bauformoptimierung.

**Allgemeine Bestelldaten**

Ausführung	Modul, 1000 V, 200 A, Polzahl: 1, Crimpanschluss, Buchse, Benötigte Steckplätze: 2
Best.-Nr.	<a href="#">3157250000</a>
Art	HDC MHP 200 FC 2
GTIN (EAN)	4099987663472
VPE	1 ST

## HDC MHP 200 FC 2

**Weidmüller Interface GmbH & Co. KG**  
 Klingenbergstraße 26  
 D-32758 Detmold  
 Germany

www.weidmueller.com

## Technische Daten

### Zulassungen

Zulassungen



ROHS Konform

### Abmessungen und Gewichte

Tiefe	34 mm	Tiefe (inch)	1.3386 inch
Höhe	59.6 mm	Höhe (inch)	2.3465 inch
Breite	34 mm	Breite (inch)	1.3386 inch
Nettogewicht	21 g		

### Temperaturen

Grenztemperatur -40 °C ... 125 °C

### Umweltanforderungen

RoHS-Konformitätsstatus Konform ohne Ausnahme  
 REACH SVHC Keine SVHC über 0,1 Gew.-%

### Allgemeine Daten

Polzahl	1	Brennbarkeitsklasse nach UL 94	V-0
Isolationswiderstand	10 <sup>12</sup> Ω	Steckzyklen	≥ 500
Typ	Buchse	Überspannungskategorie	III
Verschmutzungsgrad	3	Werkstoff	Polycarbonat, glasfaserverstärkt
Baureihe	ModuPlug	Bemessungsspannung (DIN EN 61984)	1000 V
Bemessungsspannung nach UL/CSA	600 V	Bemessungsstoßspannung (DIN EN 61984)	8 kV
Bemessungsstrom (DIN EN 61984)	200 A	Benötigte Steckplätze	2

### Anschlussdaten PE

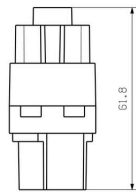
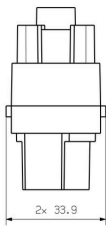
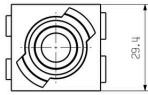
Anschlussart PE Schraubanschluss über Modulrahmen

### Ausführung

Abisolierlänge Bemessungsanschluss	19 mm	Anschlussart	Crimpanschluss
Leiteranschlussquerschnitt, max.	70 mm <sup>2</sup>	Leiteranschlussquerschnitt, min.	25 mm <sup>2</sup>

### Klassifikationen

ETIM 8.0	EC000438	ETIM 9.0	EC000438
ETIM 10.0	EC000438	ECLASS 14.0	27-44-02-17
ECLASS 15.0	27-44-02-17		



## HDC MHP 200 FC 2

**Weidmüller Interface GmbH & Co. KG**  
 Klingenbergstraße 26  
 D-32758 Detmold  
 Germany

## Zubehör

www.weidmueller.com

### 200 A Crimpkontakte



Das Crimpen ist eine elektrisch und mechanisch sichere und zuverlässige Verbindung zwischen Leiter und Kontakt. Eine ideale Crimp-Verbindung ist gasdicht und korrosionsfest.

#### Allgemeine Bestelldaten

Art	HDC MHP200 F 16 2	Ausführung
Best.-Nr.	<a href="#">3158630000</a>	Buchse, Silber, 16 - 16 mm <sup>2</sup>
GTIN (EAN)	4099987671026	
VPE	1 ST	
Art	HDC MHP200 F 25 2	Ausführung
Best.-Nr.	<a href="#">3157350000</a>	Buchse, Silber, 25 - 25 mm <sup>2</sup>
GTIN (EAN)	4099987663571	
VPE	1 ST	
Art	HDC MHP200 F 35 2	Ausführung
Best.-Nr.	<a href="#">3157360000</a>	Buchse, Silber, 35 - 35 mm <sup>2</sup>
GTIN (EAN)	4099987663588	
VPE	1 ST	
Art	HDC MHP200 F 50 2	Ausführung
Best.-Nr.	<a href="#">3157370000</a>	Buchse, Silber, 50 - 50 mm <sup>2</sup>
GTIN (EAN)	4099987663595	
VPE	1 ST	
Art	HDC MHP200 F 70 2	Ausführung
Best.-Nr.	<a href="#">3157380000</a>	Buchse, Silber, 70 - 70 mm <sup>2</sup>
GTIN (EAN)	4099987663601	
VPE	1 ST	

### Sonstiges



Über die schweren Steckverbinder hinaus bietet Ihnen RockStar® das passende Zubehör für absolute Funktionalität und Sicherheit bei der Anlagenverkabelung, u.a. Codierungssystem, Schirmbügel, Abdeckplatten und Ersatzdichtungen

#### Allgemeine Bestelldaten

Art	HDC MHP200 REMOVAL TOOL	Ausführung
Best.-Nr.	<a href="#">2617240000</a>	
GTIN (EAN)	4050118705430	
VPE	1 ST	