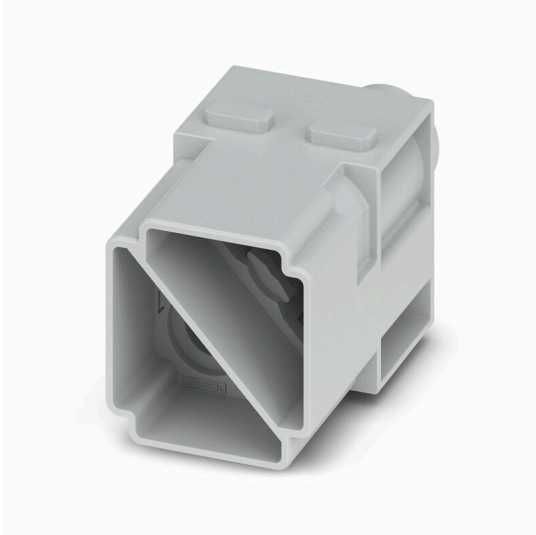


HDC MHP 100 MC 2

Weidmüller Interface GmbH & Co. KG
Klingenbergstraße 26
D-32758 Detmold
Germany

www.weidmueller.com

Produktbild**Flexibel**

Die vier Modulbaugrößen ermöglichen individuelle und maximal platzsparende Steckerlösungen. Zudem sorgt das verkleinerte Rastermaß für Bauformoptimierung.

Allgemeine Bestelldaten

Ausführung	Powermodul, 1000 V, 100 A, Polzahl: 2, Crimanschluss, Stift, Benötigte Steckplätze: 2
Best.-Nr.	3157240000
Art	HDC MHP 100 MC 2
GTIN (EAN)	4099987663465
VPE	1 ST

HDC MHP 100 MC 2

Weidmüller Interface GmbH & Co. KG
 Klingenbergstraße 26
 D-32758 Detmold
 Germany

www.weidmueller.com

Technische Daten

Zulassungen

Zulassungen



ROHS Konform

Abmessungen und Gewichte

Tiefe	33.8 mm	Tiefe (inch)	1.3307 inch
Höhe	52.2 mm	Höhe (inch)	2.0551 inch
Breite	29.3 mm	Breite (inch)	1.1535 inch
Länge	29.3 mm	Länge (inch)	1.1535 inch
Nettogewicht	19 g		

Temperaturen

Grenztemperatur -40 °C ... 125 °C

Umweltanforderungen

RoHS-Konformitätsstatus Konform ohne Ausnahme
 REACH SVHC Keine SVHC über 0,1 Gew.-%

Allgemeine Daten

Polzahl	2
Anzahl der Potentiale	2
Brennbarkeitsklasse nach UL 94	V-0
Isolationswiderstand	1012 Ω
Steckzyklen	≥ 500
Typ	Stift
Überspannungskategorie	III
Verschmutzungsgrad	3
Werkstoff	Polycarbonat, glasfaserverstärkt, Polycarbonat
Baureihe	ModuPlug
Bemessungsspannung (DIN EN 61984)	1000 V
Bemessungsspannung nach UL/CSA	600 V
Bemessungsstoßspannung (DIN EN 61984)	8 kV
Bemessungsstrom (DIN EN 61984)	100 A
Bemessungsstrom (UR)	Bemessungsstrom 100 A
Benötigte Steckplätze	2

Anschlussdaten PE

Anschlussart PE Schraubanschluss über Modulrahmen

Ausführung

Leiteranschlussquerschnitt AWG, max.	AWG 8	Anschlussart	Crimpanschluss
Leiteranschlussquerschnitt AWG, min.	AWG 2	Leiteranschlussquerschnitt, max.	35 mm ²
Leiteranschlussquerschnitt, min.	10 mm ²		

HDC MHP 100 MC 2

Weidmüller Interface GmbH & Co. KG
Klingenbergstraße 26
D-32758 Detmold
Germany

www.weidmueller.com

Technische Daten**Leistungskontakt**

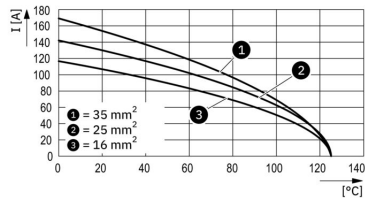
Max. Anzugdrehmoment gemäß Leitungsdurchmesser	Leiterquerschnitt, min.	10 mm ²
	Leiterquerschnitt, max.	35 mm ²

Klassifikationen

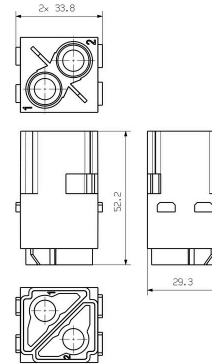
ETIM 8.0	EC000438	ETIM 9.0	EC000438
ETIM 10.0	EC000438	ECLASS 14.0	27-44-02-17
ECLASS 15.0	27-44-02-17		

Zeichnungen

Deratingkurve



Zeichnung



HDC MHP 100 MC 2

Weidmüller Interface GmbH & Co. KG
 Klingenbergstraße 26
 D-32758 Detmold
 Germany

www.weidmueller.com

Zubehör

100 A Crimpkontakte



Das Crimpen ist eine elektrisch und mechanisch sichere und zuverlässige Verbindung zwischen Leiter und Kontakt. Eine ideale Crimp-Verbindung ist gasdicht und korrosionsfest.

Allgemeine Bestelldaten

Art	HDC MHP100 M 10 2	Ausführung
Best.-Nr.	3157310000	Stift, Silber, 10 - 10 mm ²
GTIN (EAN)	4099987663533	
VPE	10 ST	
Art	HDC MHP100 M 16 2	Ausführung
Best.-Nr.	3157320000	Stift, Silber, 16 - 16 mm ²
GTIN (EAN)	4099987663540	
VPE	10 ST	
Art	HDC MHP100 M 25 2	Ausführung
Best.-Nr.	3157330000	Stift, Silber, 25 - 25 mm ²
GTIN (EAN)	4099987663557	
VPE	10 ST	
Art	HDC MHP100 M 35 2	Ausführung
Best.-Nr.	3157340000	Stift, Silber, 35 - 35 mm ²
GTIN (EAN)	4099987663564	
VPE	10 ST	

Kontaktlösewerkzeuge



Weidmüller bietet eine Vielzahl von Crimpwerkzeugen, Kontaktlösewerkzeugen und LWL-Bearbeitungswerkzeugen an.

Allgemeine Bestelldaten

Art	HDC MHP100 REMOVAL TOOL	Ausführung
Best.-Nr.	1480380000	ModuPlug, Kontaktlösewerkzeug
GTIN (EAN)	4050118288933	
VPE	1 ST	