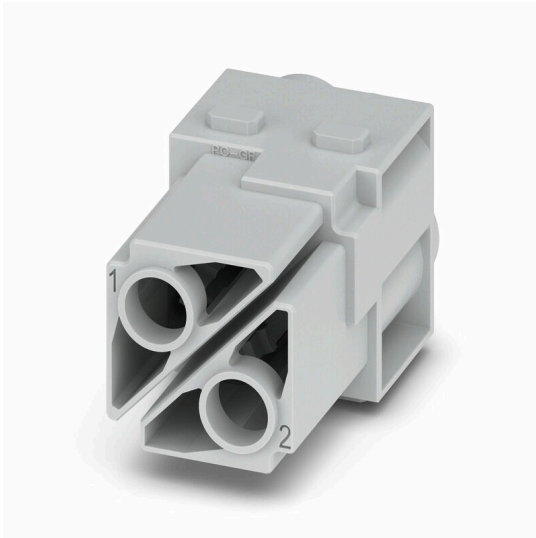


HDC MHP 100 FC 2

Weidmüller Interface GmbH & Co. KG
Klingenbergstraße 26
D-32758 Detmold
Germany

www.weidmueller.com

Produktbild**Flexibel**

Die vier Modulbaugrößen ermöglichen individuelle und maximal platzsparende Steckerlösungen. Zudem sorgt das verkleinerte Rastermaß für Bauformoptimierung.

Allgemeine Bestelldaten

Ausführung	Powermodul, 1000 V, 100 A, Polzahl: 2, Crimpanschluss, Buchse, Benötigte Steckplätze: 2
Best.-Nr.	3157230000
Art	HDC MHP 100 FC 2
GTIN (EAN)	4099987663458
VPE	1 ST

HDC MHP 100 FC 2

Weidmüller Interface GmbH & Co. KG
 Klingenbergstraße 26
 D-32758 Detmold
 Germany

www.weidmueller.com

Technische Daten

Zulassungen

Zulassungen



ROHS Konform

Abmessungen und Gewichte

Tiefe	34 mm	Tiefe (inch)	1.3386 inch
Höhe	50.9 mm	Höhe (inch)	2.0039 inch
Breite	34 mm	Breite (inch)	1.3386 inch
Nettogewicht	18 g		

Temperaturen

Grenztemperatur -40 °C ... 125 °C

Umweltanforderungen

RoHS-Konformitätsstatus Konform ohne Ausnahme
 REACH SVHC Keine SVHC über 0,1 Gew.-%

Allgemeine Daten

Polzahl	2	Brennbarkeitsklasse nach UL 94	V-0
Isolationswiderstand	1012 Ω	Steckzyklen	≥ 500
Typ	Buchse	Überspannungskategorie	III
Verschmutzungsgrad	3	Werkstoff	Polycarbonat, glasfaserverstärkt
Baureihe	ModuPlug	Bemessungsspannung (DIN EN 61984)	1000 V
Bemessungsspannung nach UL/CSA	600 V	Bemessungsstoßspannung (DIN EN 61984)	8 kV
Bemessungsstrom (DIN EN 61984)	100 A	Benötigte Steckplätze	2

Anschlussdaten PE

Anschlussart PE Schraubanschluss über Modulrahmen

Ausführung

Anschlussart Crimpanschluss
 Leiteranschlussquerschnitt, min. 10 mm²
 Leiteranschlussquerschnitt, max. 35 mm²

Klassifikationen

ETIM 8.0	EC000438	ETIM 9.0	EC000438
ETIM 10.0	EC000438	ECLASS 14.0	27-44-02-17
ECLASS 15.0	27-44-02-17		

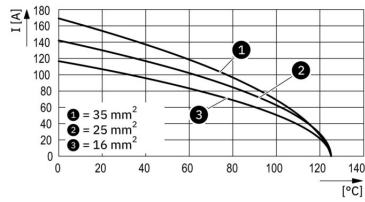
HDC MHP 100 FC 2

Weidmüller Interface GmbH & Co. KG
Klingenbergstraße 26
D-32758 Detmold
Germany

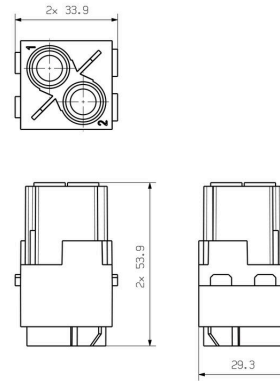
Zeichnungen

www.weidmueller.com

Deratingkurve



Zeichnung



HDC MHP 100 FC 2

Weidmüller Interface GmbH & Co. KG
 Klingenbergstraße 26
 D-32758 Detmold
 Germany

www.weidmueller.com

Zubehör

100 A Crimpkontakte



Das Crimpen ist eine elektrisch und mechanisch sichere und zuverlässige Verbindung zwischen Leiter und Kontakt. Eine ideale Crimp-Verbindung ist gasdicht und korrosionsfest.

Allgemeine Bestelldaten

Art	HDC MHP100 F 10 2	Ausführung
Best.-Nr.	3157270000	Buchse, Silber, 10 - 10 mm ²
GTIN (EAN)	4099987663496	
VPE	10 ST	
Art	HDC MHP100 F 16 2	Ausführung
Best.-Nr.	3157280000	Buchse, Silber, 16 - 16 mm ²
GTIN (EAN)	4099987663502	
VPE	10 ST	
Art	HDC MHP100 F 25 2	Ausführung
Best.-Nr.	3157290000	Buchse, Silber, 25 - 25 mm ²
GTIN (EAN)	4099987663519	
VPE	10 ST	
Art	HDC MHP100 F 35 2	Ausführung
Best.-Nr.	3157300000	Buchse, Silber, 35 - 35 mm ²
GTIN (EAN)	4099987663526	
VPE	10 ST	

Kontaktlösewerkzeuge



Weidmüller bietet eine Vielzahl von Crimpwerkzeugen, Kontaktlösewerkzeugen und LWL-Bearbeitungswerkzeugen an.

Allgemeine Bestelldaten

Art	HDC MHP100 REMOVAL TOOL	Ausführung
Best.-Nr.	1480380000	ModuPlug, Kontaktlösewerkzeug
GTIN (EAN)	4050118288933	
VPE	1 ST	