

**SAIBGP-M-4D-M12-WDF****Weidmüller Interface GmbH & Co. KG**

Klingenbergstraße 26

D-32758 Detmold

Germany

[www.weidmueller.com](http://www.weidmueller.com)**Allgemeine Bestelldaten**

Best.-Nr.	3150970000
Art	<a href="#">SAIBGP-M-4D-M12-WDF</a>
GTIN (EAN)	4099987610896
VPE	1 ST

## SAIBGP-M-4D-M12-WDF

**Weidmüller Interface GmbH & Co. KG**  
 Klingenbergstraße 26  
 D-32758 Detmold  
 Germany

www.weidmueller.com

## Technische Daten

## Zulassungen

ROHS	Konform
------	---------

## Abmessungen und Gewichte

Durchmesser	29 mm	Wandstärke, max.	5 mm
Nettogewicht	27 g		

## Technische Daten Freikonfektionierbare Steckverbinder

Polzahl	4	
Codierung	D-codiert	
Kontakttoberfläche	Ni/Au	
LED	Nein	
Anschlussart	PUSH IN	
Gehäusebasismaterial	PA 66	
Isolationswiderstand	≥ 100 MΩ	
Kabeldurchmesser, max.	8 mm	
Kabeldurchmesser, min.	4 mm	
Leiteranschlussquerschnitt, max.	0.75 mm²	
Leiteranschlussquerschnitt, min.	0.14 mm²	
Nennspannung	60 V	
Nennstrom	4 A	
Schutzart	IP67	
Steckzyklen	≥ 100	
Verschmutzungsgrad	3	
Kontaktausführung	Buchse	
Bemessungsspannung	Bemessungsspannung	48 V
	Spannungsart	AC
	Bemessungsspannung	60 V
	Spannungsart	DC
Schirmanschluss	Ja	
Material Gewinding	Zinkdruckguss	
Temperaturbereich Gehäuse	-40 ... +85 ° C	

## Allgemeine Daten

Polzahl	4	Anschluss 1	M12
Anschluss 2	PUSH IN	Brennbarkeitsklasse nach UL 94	V-0
Gehäusebasismaterial	PA 66	Anschlussgewinde	M12
Kontaktoberfläche	Ni/Au	Leiteranschlussquerschnitt, eindrätig, min. (AWG)	AWG 26
Leiteranschlussquerschnitt, eindrätig, max. (AWG)	AWG 18	Leiteranschlussquerschnitt, feindrätig, min.	$0.14 \text{ mm}^2$
Leiteranschlussquerschnitt, feindrätig, max.	$0.75 \text{ mm}^2$	Leiteranschlussquerschnitt, feindrätig mit AEH DIN 46228/1, min.	$0.08 \text{ mm}^2$
Leiteranschlussquerschnitt, feindrätig mit AEH DIN 46228/1, max.	$0.5 \text{ mm}^2$	Leiteranschlussquerschnitt, eindrätig, min.	$0.14 \text{ mm}^2$
Leiteranschlussquerschnitt, eindrätig, max.	$0.75 \text{ mm}^2$	Schirmung	Ja
Schutzart	IP67	Steckzyklen	$\geq 100$

## Elektrische Eigenschaften

Isolationswiderstand	$\geq 100 \text{ M}\Omega$	Nennspannung	60 V
----------------------	----------------------------	--------------	------

## SAIBGP-M-4D-M12-WDF

Weidmüller Interface GmbH &amp; Co. KG

Klingenbergstraße 26

D-32758 Detmold

Germany

www.weidmueller.com

## Technische Daten

## Normen

Steckverbinder Norm IEC 61076-2-101

## Technische Daten Allgemein

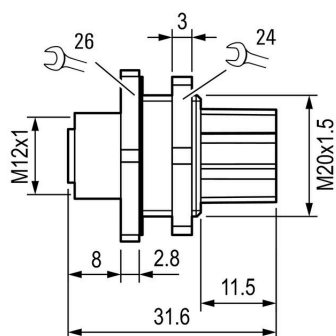
Polzahl	4	Codierung	D-codiert
Anschlussgewinde	M12	Kontakttoberfläche	Ni/Au
LED	Nein	Anschlussart	PUSH IN
Brennbarkeitsklasse nach UL 94	V-0	Gehäusebasismaterial	PA 66
Isolationswiderstand	$\geq 100 \text{ M}\Omega$	Leiteranschlussquerschnitt, eindrätig, max.	0.75 mm <sup>2</sup>
Leiteranschlussquerschnitt, eindrätig, min.	0.14 mm <sup>2</sup>	Leiteranschlussquerschnitt, feindrätig, max.	0.75 mm <sup>2</sup>
Leiteranschlussquerschnitt, feindrätig, min.	0.14 mm <sup>2</sup>	Nennspannung	60 V
Nennstrom	4 A	Schutzart	IP67
Steckzyklen	$\geq 100$	Verschmutzungsgrad	3
Material Gewinding	Zinkdruckguss	Temperaturbereich Gehäuse	-40 ... +85 °C

## Klassifikationen

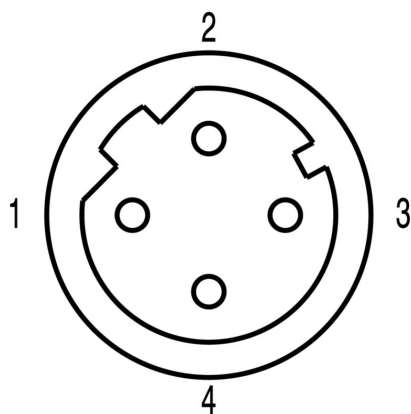
ETIM 8.0	EC002635	ETIM 9.0	EC002635
ETIM 10.0	EC002635	ECLASS 14.0	27-44-01-16
ECLASS 15.0	27-44-01-16		

## Zeichnungen

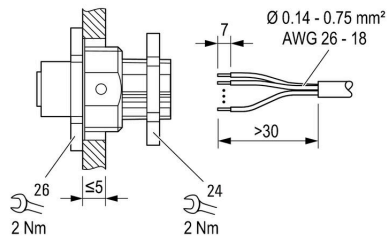
### Maßzeichnung

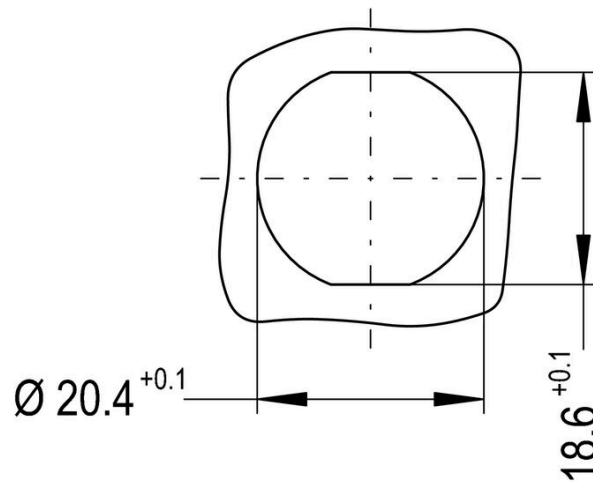


### Polbild



## Zeichnungen





**SAIBGP-M-4D-M12-WDF****Weidmüller Interface GmbH & Co. KG**

Klingenbergstraße 26

D-32758 Detmold

Germany

[www.weidmueller.com](http://www.weidmueller.com)**Zubehör****Messingmuttern für EMV**

Neben Kabelverschraubungen für die unterschiedlichsten Anwendungen, wird das Produktportfolio durch Verschlussstopfen, Druckausgleichselemente, Adaptoren und das dazugehörige Zubehör an Gegenmuttern, Dichtringen, Flachscheiben und Erdungsringen abgerundet.

**Allgemeine Bestelldaten**

Art	SKMU EMV M20	Ausführung
Best.-Nr.	<a href="#">1777630000</a>	SKMU MS EMV (Messinggegenmutter - EMV), Gegenmutter, M 20,
GTIN (EAN)	4032248157907	3.6 mm, Messing, vernickelt
VPE	100 ST	