

SAIBGP-M-4A-M12-WDF**Weidmüller Interface GmbH & Co. KG**

Klingenbergstraße 26

D-32758 Detmold

Germany

www.weidmueller.com**Allgemeine Bestelldaten**

Best.-Nr.	3150950000
Art	SAIBGP-M-4A-M12-WDF
GTIN (EAN)	4099987610872
VPE	1 ST

SAIBGP-M-4A-M12-WDF

Weidmüller Interface GmbH & Co. KG

Klingenbergstraße 26

D-32758 Detmold

Germany

www.weidmueller.com

Technische Daten

Zulassungen

ROHS	Konform
------	---------

Abmessungen und Gewichte

Durchmesser	29 mm	Wandstärke, max.	5 mm
Nettogewicht	27 g		

Technische Daten Freikonfektionierbare Steckverbinder

Polzahl	4	
Codierung	A-codiert	
Kontaktoberfläche	Ni/Au	
LED	Nein	
Anschlussart	PUSH IN	
Gehäusebasismaterial	PA 66	
Isolationswiderstand	≥ 100 MΩ	
Kabeldurchmesser, max.	8 mm	
Kabeldurchmesser, min.	4 mm	
Leiteranschlussquerschnitt, max.	0.75 mm²	
Leiteranschlussquerschnitt, min.	0.14 mm²	
Nennspannung	60 V	
Nennstrom	4 A	
Schutzart	IP67	
Steckzyklen	≥ 100	
Verschmutzungsgrad	3	
Kontaktausführung	Buchse	
Bemessungsspannung	Bemessungsspannung	48 V
	Spannungsart	AC
	Bemessungsspannung	60 V
	Spannungsart	DC
Schirmanschluss	Nein	
Material Gewinding	Zinkdruckguss	
Temperaturbereich Gehäuse	-40 ... +85 ° C	

Normen

Steckverbinder Norm	IEC 61076-2-101
---------------------	-----------------

Technische Daten Allgemein

Polzahl	4	Codierung	A-codiert
Anschlussgewinde	M12	Kontaktfläche	Ni/Au
LED	Nein	Anschlussart	PUSH IN
Brennbarkeitsklasse nach UL 94	V-0	Gehäusebasismaterial	PA 66
Isolationswiderstand	$\geq 100 \text{ M}\Omega$	Leiteranschlussquerschnitt, eindrätig, max.	0.75 mm^2
Leiteranschlussquerschnitt, eindrätig, min.	0.14 mm^2	Leiteranschlussquerschnitt, feindrätig, max.	0.75 mm^2
Leiteranschlussquerschnitt, feindrätig, min.	0.14 mm^2	Nennspannung	60 V
Nennstrom	4 A	Schutzart	IP67
Steckzyklen	≥ 100	Verschmutzungsgrad	3
Material Gewinding	Zinkdruckguss	Temperaturbereich Gehäuse	-40 ... +85 °C

SAIBGP-M-4A-M12-WDF**Weidmüller Interface GmbH & Co. KG**

Klingenbergstraße 26

D-32758 Detmold

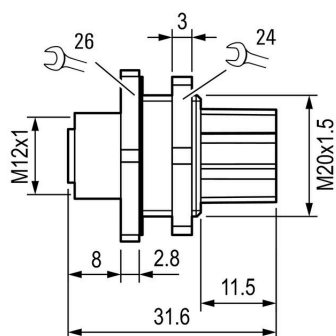
Germany

www.weidmueller.com**Technische Daten****Klassifikationen**

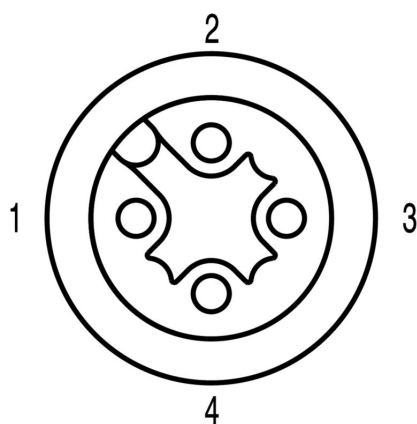
ETIM 8.0	EC002635	ETIM 9.0	EC002635
ETIM 10.0	EC002635	ECLASS 14.0	27-44-01-16
ECLASS 15.0	27-44-01-16		

Zeichnungen

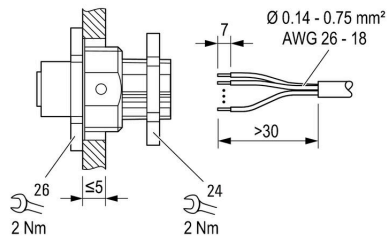
Maßzeichnung

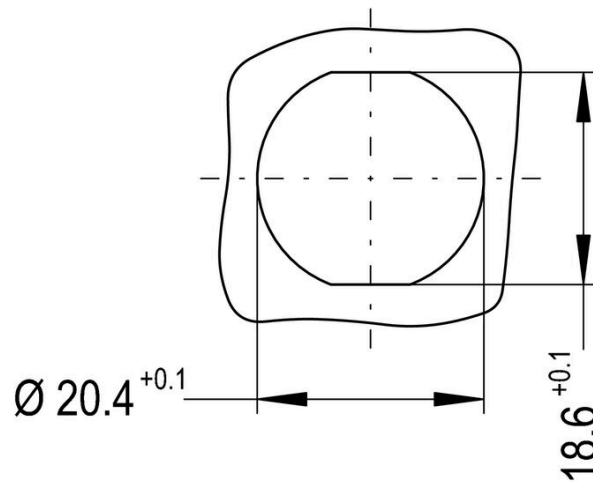


Polbild



Zeichnungen





SAIBGP-M-4A-M12-WDF**Weidmüller Interface GmbH & Co. KG**

Klingenbergstraße 26

D-32758 Detmold

Germany

www.weidmueller.com**Zubehör****Messingmuttern für EMV**

Neben Kabelverschraubungen für die unterschiedlichsten Anwendungen, wird das Produktportfolio durch Verschlussstopfen, Druckausgleichselemente, Adaptoren und das dazugehörige Zubehör an Gegenmuttern, Dichtringen, Flachscheiben und Erdungsringen abgerundet.

Allgemeine Bestelldaten

Art	SKMU EMV M20	Ausführung
Best.-Nr.	1777630000	SKMU MS EMV (Messinggegenmutter - EMV), Gegenmutter, M 20,
GTIN (EAN)	4032248157907	3.6 mm, Messing, vernickelt
VPE	100 ST	