

## RJ45C5 R1U 2.4N4Y/G RL

**Weidmüller Interface GmbH & Co. KG**

Klingenbergstraße 26

D-32758 Detmold

Germany

[www.weidmueller.com](http://www.weidmueller.com)



Das Produktsortiment umfasst folgende Ausführungen:

- 90°, liegend (horizontal) und 180°, stehend (vertikal)
- Rasthaken oben und unten (latch up / latch down)
- THT-, THR- oder SMT-Lötverfahren
- Vielzahl verschiedener Bauformen auch mit integrierten LED's und Schirm-Kontaktfahnen
- Performance Kategorie von Cat.3 bis Cat.6
- Ausführung verpackt im Tray (TY) oder auf Rolle (Tape-on-Reel, RL)
- Kompatibel mit modularem RJ45 Stecker gemäß ANSI / TIA-1096-A und IEC 60603
- Spannungsfestigkeit  $\geq 1500V$  AC RMS (2250V AC Scheitelwert) gemäß IEEE 802.3
- Spannungsfestigkeit  $\geq 1500V$  AC (Scheitelwert) oder  $\geq 1500V$  DC gemäß IEC 60603

Eigenschaften und Vorteile:

- Erweiterter Temperaturbereich von  $-40^{\circ}C$  bis  $+85^{\circ}C$ , für maximale Leistungsfähigkeit
- Verstärkte Goldschicht ( $30\mu$ ) für verbesserten Korrosionsschutz
- Mindestens 0,3mm Stand-off gewährleistet ein perfektes Lötergebnis

### Allgemeine Bestelldaten

Ausführung	OMINMATE Data – Modulare RJ45-Buchse, Leiterplattensteckverbinder, Cat. 5, THT/THR-Lötanschluss, 90°, oben, keine, Ja, Steckzyklen: 750, Polzahl: 12, PA 9T, 30...80 $\mu$ Ni / $\geq 30 \mu$ Au, Tape
Best.-Nr.	<a href="#">3134150000</a>
Art	RJ45C5 R1U 2.4N4Y/G RL
GTIN (EAN)	4099987342094
VPE	200 ST
Verpackung	Tape

## RJ45C5 R1U 2.4N4Y/G RL

Weidmüller Interface GmbH &amp; Co. KG

Klingenbergstraße 26

D-32758 Detmold

Germany

www.weidmueller.com

## Technische Daten

## Zulassungen

ROHS	Konform
------	---------

## Abmessungen und Gewichte

Tiefe	15 mm	Tiefe (inch)	0.5906 inch
Höhe	11.3 mm	Höhe (inch)	0.4449 inch
Höhe niedrigstbauend	13.44 mm	Breite	16.18 mm
Breite (inch)	0.637 inch	Nettogewicht	9 g

## Umweltanforderungen

RoHS-Konformitätsstatus	Konform ohne Ausnahme
REACH SVHC	Keine SVHC über 0,1 Gew.-%

## Elektrische Eigenschaften

Spannungsfestigkeit Kontakt / Schirm	1500 V DC	Spannungsfestigkeit Kontakt / Kontakt	1000 V DC
Durchgangswiderstand	<25 mΩ	Isolationswiderstand	≥ 500 MΩ
Nennspannung	125 V	PoE / PoE+	gemäß IEEE 802.3at

## Normen

Steckverbinder Norm	IEC 60603-7-51
---------------------	----------------

## Systemkennwerte

Polzahl	12
LED	Ja
Lötstiftlänge (l)	2.4 mm
Montage auf der Leiterplatte	THT/THR-Lötanschluss
Raster in Zoll (P)	0.050 "
Schirmmaterial	Messing
Schirmung	Ja
Seitenabschluss, Eigenschaft	Lötflansch
Bestückungsloch-Durchmesser Toleranz (D)	± 0,1 mm
Anzahl Lötstifte pro Pol	1
Anschlussart	Lötanschluss
Bestückungsloch-Durchmesser (D)	0.9 mm
Kategorie	Cat. 5
Produktfamilie	OMINMATE Data – Modulare RJ45-Buchse
Raster in mm (P)	1.27 mm
Schutzart	IP20
Steckzyklen	750
Abgangswinkel	90°
Durchlassstrom	20 mA
Durchlassspannung, max.	2.6 V
Schirmoberfläche	vernickelt
Farbe LED rechts	grün
Schirm tabs	keine
Leistungs-Kategorie	Cat. 5
Lötverfahren	Reflow-Löten, Handlöten, Wellenlöten
Riegel-Option	oben
Lötstift-Abmessungen	oktogonal

## RJ45C5 R1U 2.4N4Y/G RL

**Weidmüller Interface GmbH & Co. KG**  
Klingenbergstraße 26  
D-32758 Detmold  
Germany

www.weidmueller.com

## Technische Daten

Lötstiftlänge-Toleranz	untere Toleranz mit Vorzeichen (ergibt Mindestmaß)	-0.2
	obere Toleranz mit Vorzeichen (ergibt Höchstmaß)	+0.2
	Toleranz Einheit	mm
Lötstiftlänge-Toleranz	+0.2 / -0.2 mm	
Durchlassspannung, min.	1.8 V	
Farbe LED links	gelb	

## Werkstoffdaten

Isolierstoff	PA 9T	Farbe	schwarz
Farbtabelle (ähnlich)	RAL 9011	Isolierstoffgruppe	II
Kriechstromfestigkeit (CTI)	≥ 500	Isolationswiderstand	≥ 500 MΩ
Moisture Level (MSL)	1	Brennbarkeitsklasse nach UL 94	V-0
Kontaktbasismaterial	Phospor-Bronze Legierung	Kontaktmaterial	Cu-leg
Kontaktoberfläche	Gold über Nickel	Schichtaufbau - Steckkontakt	30...80 μ" Ni / ≥ 30 μ" Au
Lagertemperatur, min.	-40 °C	Lagertemperatur, max.	85 °C
Betriebstemperatur, min.	-40 °C	Betriebstemperatur, max.	85 °C

## Verpackungen

Verpackung	Tape	VPE Länge	0.00 mm
VPE Breite	0.00 mm	VPE Höhe	0.00 mm
Tape-Spulendurchmesser Ø (A)	330 mm	Oberflächenwiderstand	Rs = 109 - 1012 Ω

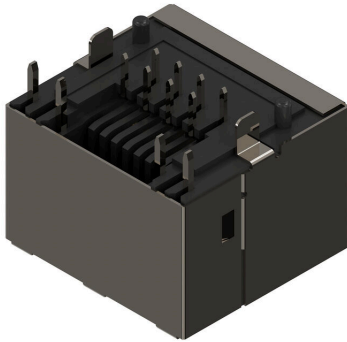
## Wichtiger Hinweis

Hinweise

## Klassifikationen

ETIM 8.0	EC002637	ETIM 9.0	EC002637
ETIM 10.0	EC002637	ECLASS 14.0	27-46-02-01
ECLASS 15.0	27-46-02-01		

## Zeichnungen



## RJ45C5 R1U 2.4N4Y/G RL

**Weidmüller Interface GmbH & Co. KG**  
 Klingenbergstraße 26  
 D-32758 Detmold  
 Germany

[www.weidmueller.com](http://www.weidmueller.com)

## Zeichnungen

RJ45	G1	R	1	U	3.2	E	4	GY/GY	TY	RJ45G1 R1U 3.2E4GY/GY TY																											
										<table><tr><td>Packaging</td><td>TY RL</td><td>Tray in box (manual assembly) Tape on Reel (automated assembly)</td></tr><tr><td>LED</td><td>Y/G G/Y GY/GY O/G R/O ... N</td><td>Yellow/Green Green/Yellow (standard) Green-Yellow/Green-Yellow Orange/Green Red/Orange ... (further combinations possible) without LED</td></tr><tr><td>Contact surface thickness</td><td>4</td><td>1 = 3µ", 2 = 6µ", 3 = 15µ", 4 = 30µ", 5 = 50µ"</td></tr><tr><td>EMI tabs (ground fingers)</td><td>E N</td><td>E = with EMI tabs N = without EMI tabs</td></tr><tr><td>Solder Pin length</td><td>3.2 1.6 D</td><td>3.2 mm 1.6 mm SMD</td></tr><tr><td>Direction, latch style</td><td>U D V Y</td><td>Horizontal (90°, side entry), latch up Horizontal (90°, side entry), latch down Vertical (180°, top entry) Diagonal (45°), latch up</td></tr><tr><td>Number of Ports</td><td>1 12; 14; ... 21; 41; ...</td><td>1 Port multi ports side by side, Multiport multi ports about each other, Multilevel</td></tr><tr><td>Assembly on PCB</td><td>R S T</td><td>Through Hole Reflow - THR Soldering process: Wave or Reflow soldering Surface Mount Technology - SMT Soldering process: Reflow soldering Through-Hole Technology - THT Soldering process: Wave</td></tr><tr><td>Performance Category</td><td>C5 C6 C6A C5e M G1 G10 U MP MP+</td><td>Category 5 Category 6 Category 6A Category 5e 10/100 Mbit 10/100/1000 Mbit 10 Gbit Unshielded 10/100 Mbit with POE 10/100 Mbit with POE+</td></tr></table>	Packaging	TY RL	Tray in box (manual assembly) Tape on Reel (automated assembly)	LED	Y/G G/Y GY/GY O/G R/O ... N	Yellow/Green Green/Yellow (standard) Green-Yellow/Green-Yellow Orange/Green Red/Orange ... (further combinations possible) without LED	Contact surface thickness	4	1 = 3µ", 2 = 6µ", 3 = 15µ", 4 = 30µ", 5 = 50µ"	EMI tabs (ground fingers)	E N	E = with EMI tabs N = without EMI tabs	Solder Pin length	3.2 1.6 D	3.2 mm 1.6 mm SMD	Direction, latch style	U D V Y	Horizontal (90°, side entry), latch up Horizontal (90°, side entry), latch down Vertical (180°, top entry) Diagonal (45°), latch up	Number of Ports	1 12; 14; ... 21; 41; ...	1 Port multi ports side by side, Multiport multi ports about each other, Multilevel	Assembly on PCB	R S T	Through Hole Reflow - THR Soldering process: Wave or Reflow soldering Surface Mount Technology - SMT Soldering process: Reflow soldering Through-Hole Technology - THT Soldering process: Wave	Performance Category	C5 C6 C6A C5e M G1 G10 U MP MP+	Category 5 Category 6 Category 6A Category 5e 10/100 Mbit 10/100/1000 Mbit 10 Gbit Unshielded 10/100 Mbit with POE 10/100 Mbit with POE+
Packaging	TY RL	Tray in box (manual assembly) Tape on Reel (automated assembly)																																			
LED	Y/G G/Y GY/GY O/G R/O ... N	Yellow/Green Green/Yellow (standard) Green-Yellow/Green-Yellow Orange/Green Red/Orange ... (further combinations possible) without LED																																			
Contact surface thickness	4	1 = 3µ", 2 = 6µ", 3 = 15µ", 4 = 30µ", 5 = 50µ"																																			
EMI tabs (ground fingers)	E N	E = with EMI tabs N = without EMI tabs																																			
Solder Pin length	3.2 1.6 D	3.2 mm 1.6 mm SMD																																			
Direction, latch style	U D V Y	Horizontal (90°, side entry), latch up Horizontal (90°, side entry), latch down Vertical (180°, top entry) Diagonal (45°), latch up																																			
Number of Ports	1 12; 14; ... 21; 41; ...	1 Port multi ports side by side, Multiport multi ports about each other, Multilevel																																			
Assembly on PCB	R S T	Through Hole Reflow - THR Soldering process: Wave or Reflow soldering Surface Mount Technology - SMT Soldering process: Reflow soldering Through-Hole Technology - THT Soldering process: Wave																																			
Performance Category	C5 C6 C6A C5e M G1 G10 U MP MP+	Category 5 Category 6 Category 6A Category 5e 10/100 Mbit 10/100/1000 Mbit 10 Gbit Unshielded 10/100 Mbit with POE 10/100 Mbit with POE+																																			

## Legende