

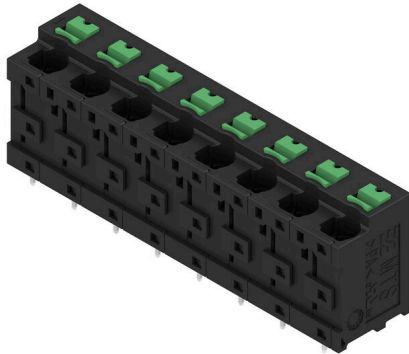
MTS 7S/08 V T4 B T

Weidmüller Interface GmbH & Co. KG
 Klingenbergstraße 26
 D-32758 Detmold
 Germany

www.weidmueller.com

Produktbild

SNAP IN 



Allgemeine Bestelldaten

| | |
|--------------------|---|
| Ausführung | Leiterplattenklemme, Leiterplattenklemme, THT/THR-Lötanschluss, Raster in mm (P): 7.50 mm, Polzahl: 8, Tube |
| Best.-Nr. | 3124740000 |
| Art | MTS 7S/08 V T4 B T |
| GTIN (EAN) | 4099987278881 |
| VPE | 8 ST |
| Produkt-Kennzahlen | IEC: 600 V / 32 A / 0.5 - 4 mm ² UL: 300 V / 20 A / AWG 20 - AWG 12 |
| Verpackung | Tube |

MTS 7S/08 V T4 B T

Weidmüller Interface GmbH & Co. KG
 Klingenbergstraße 26
 D-32758 Detmold
 Germany

www.weidmueller.com

Technische Daten

Zulassungen

Zulassungen



| | |
|------------------------|-----------------------------|
| ROHS | Konform |
| UL File Number Search | UL Webseite |
| Zertifikat-Nr. (cURus) | E60693 |

Abmessungen und Gewichte

| | | | |
|----------------------|-------------|--------------|-------------|
| Tiefe | 13.2 mm | Tiefe (inch) | 0.5197 inch |
| Höhe | 22.5 mm | Höhe (inch) | 0.8858 inch |
| Höhe niedrigstbauend | 19 mm | Breite | 59.8 mm |
| Breite (inch) | 2.3543 inch | Nettogewicht | 15.16 g |

Temperaturen

| | | | |
|---------------------|-----------------|-------------------|-------------------|
| Umgebungstemperatur | -50 °C...125 °C | Verlegetemperatur | -25 °C to +125 °C |
|---------------------|-----------------|-------------------|-------------------|

Umweltanforderungen

| | |
|-------------------------|----------------------------|
| RoHS-Konformitätsstatus | Konform ohne Ausnahme |
| REACH SVHC | Keine SVHC über 0,1 Gew.-% |

Systemkennwerte

| | | |
|--|------------------------------|-------|
| Produktfamilie | OMNIMATE 4.0 | |
| Leiteranschlusstechnik | SNAP IN mit Betätigungstaste | |
| Eigenschaft, Klemmstelle | WireReady | |
| Montage auf der Leiterplatte | THT/THR-Lötanschluss | |
| Leiterabgangsrichtung | 180° | |
| Raster in mm (P) | 7.50 mm | |
| Raster in Zoll (P) | 0.295 " | |
| Polzahl | 8 | |
| Polreihenanzahl | 1 | |
| Anzahl Reihen | 1 | |
| Lötstiftlänge (l) | 3.5 mm | |
| Lötstift-Abmessungen | 0,6 x 0,8 mm | |
| Bestückungsloch-Durchmesser (D) | 1.3 mm | |
| Bestückungsloch-Durchmesser Toleranz (D) | + 0,1 mm | |
| Anzahl Lötstifte pro Pol | 2 | |
| Abisolierlänge | 9 mm | |
| Abisolierlänge Toleranz | min. | 8 mm |
| | max. | 10 mm |
| L1 in mm | 52.50 mm | |
| L1 in Zoll | 2.067 " | |
| Berührungsschutz nach DIN VDE 0470 | IP 20 | |
| Berührungsschutz nach DIN VDE 57 106 | fingersicher | |
| Schutzart | IP20 | |

Werkstoffdaten

| | | | |
|---------------------------|-------|-----------------------|----------|
| Isolierstoff | PA 9T | Farbe | schwarz |
| Farbe Betätigungselemente | grün | Farbtabelle (ähnlich) | RAL 9011 |

MTS 7S/08 V T4 B T

Weidmüller Interface GmbH & Co. KG

Klingenbergstraße 26
D-32758 Detmold
Germany

www.weidmueller.com

Technische Daten

| | | | |
|--------------------------|--------|--------------------------------|----------|
| Isolierstoffgruppe | I | Kriechstromfestigkeit (CTI) | ≥ 600 |
| Moisture Level (MSL) | 1 | Brennbarkeitsklasse nach UL 94 | V-0 |
| Kontaktmaterial | Cu-leg | Kontaktoberfläche | verzinkt |
| Verzinnungsart | matt | Lagertemperatur, min. | -40 °C |
| Lagertemperatur, max. | 70 °C | Betriebstemperatur, min. | -50 °C |
| Betriebstemperatur, max. | 125 °C | | |

Anschließbare Leiter

| | |
|--|----------------------|
| Klemmbereich, min. | 0.34 mm ² |
| Klemmbereich, max. | 4 mm ² |
| Leiteranschlussquerschnitt AWG, min. | AWG 20 |
| Leiteranschlussquerschnitt AWG, max. | AWG 12 |
| eindrätig, min. H05(07) V-U | 0.5 mm ² |
| eindrätig, max. H05(07) V-U | 2.5 mm ² |
| mehrdrätig, min. H07V-R | 0.5 mm ² |
| mehrdrätig, max. H07V-R | 4 mm ² |
| feindrätig, min. H05(07) V-K | 0.5 mm ² |
| feindrätig, max. H05(07) V-K | 4 mm ² |
| mit AEH mit Kragen DIN 46 228/4, min. | 0.34 mm ² |
| mit AEH mit Kragen DIN 46 228/4, max. | 2.5 mm ² |
| mit Aderendhülse nach DIN 46 228/1, min. | 0.5 mm ² |
| mit Aderendhülse nach DIN 46 228/1, max. | 2.5 mm ² |
| Außendurchmesser der Isolation, max. | 4.00 mm |

| Klemmbare Leiter | Leiteranschlussquerschnitt | nominal | |
|----------------------------|----------------------------|-------------------------|-----------------------------|
| | | Abisolierlänge | nominal |
| Aderendhülse | 0.34 mm ² | nominal | 10 mm |
| | | Empfohlene Aderendhülse | H0.34/12 TK |
| | | | |
| Aderendhülse | 0.5 mm ² | nominal | 12 mm |
| | | Empfohlene Aderendhülse | H0.5/16 OR |
| | | | |
| | 10 mm | nominal | 10 mm |
| | | Empfohlene Aderendhülse | H0.5/10 |
| | | | |
| Aderendhülse | 0.75 mm ² | nominal | 12 mm |
| | | Empfohlene Aderendhülse | H0.75/16 W |
| | | | |
| | 10 mm | nominal | 10 mm |
| | | Empfohlene Aderendhülse | H0.75/10 |
| | | | |
| Aderendhülse | 1 mm ² | nominal | 12 mm |
| | | Empfohlene Aderendhülse | H1.0/16 GE |
| | | | |
| | 10 mm | nominal | 10 mm |
| | | Empfohlene Aderendhülse | H1.0/10 |
| | | | |
| Aderendhülse | 1.5 mm ² | nominal | 12 mm |
| | | Empfohlene Aderendhülse | H1.5/16 R |
| | | | |
| | 10 mm | nominal | 10 mm |
| | | Empfohlene Aderendhülse | H1.5/10 |
| | | | |
| Leiteranschlussquerschnitt | nominal | 2.5 mm ² | |

MTS 7S/08 V T4 B T

Weidmüller Interface GmbH & Co. KG

Klingenbergstraße 26
D-32758 Detmold
Germany

www.weidmueller.com

Technische Daten

| | | |
|--------------|-------------------------|-----------------------------|
| Aderendhülse | Abisolierlänge | nominal 10 mm |
| | Empfohlene Aderendhülse | H2,5/15D BL |
| | Abisolierlänge | nominal 10 mm |
| | Empfohlene Aderendhülse | H2,5/10 |

Bemessungsdaten nach IEC

| | | | |
|---|------------------------|---|-------|
| geprüft nach Norm | IEC 60664-1, IEC 61984 | Bemessungsstrom, min. Polzahl (Tu=20°C) | 32 A |
| Bemessungsstrom, max. Polzahl (Tu=20°C) | 32 A | Bemessungsstrom, min. Polzahl (Tu=40°C) | 32 A |
| Bemessungsstrom, max. Polzahl (Tu=40°C) | 32 A | Bemessungsspannung bei Überspannungsk./Verschmutzungsgrad II/2 | 600 V |
| Bemessungsspannung bei Überspannungsk./Verschmutzungsgrad III/2 | 1000 V | Bemessungsspannung bei Überspannungsk./Verschmutzungsgrad III/3 | 500 V |
| Bemessungsstoßspannung bei Überspannungsk./Verschmutzungsgrad II/2 | 6 V | Bemessungsstoßspannung bei Überspannungsk./Verschmutzungsgrad III/2 | 6 kV |
| Bemessungsstoßspannung bei Überspannungsk./Verschmutzungsgrad III/3 | 6 kV | | |

Nenndaten nach CSA

| | | | |
|--------------------------------------|--------|--------------------------------------|--------|
| Leiteranschlussquerschnitt AWG, min. | AWG 20 | Leiteranschlussquerschnitt AWG, max. | AWG 12 |
|--------------------------------------|--------|--------------------------------------|--------|

Nenndaten nach UL 1059

| | | | |
|--------------------------------------|---------|--------------------------------------|--|
| Institut (cURus) | CURUS | Zertifikat-Nr. (cURus) | E60693 |
| Nennspannung (Use group B / UL 1059) | 300 V | Nennspannung (Use group D / UL 1059) | 300 V |
| Nennspannung (Use group F / UL 1059) | 420 V | Nennstrom (Use group B / UL 1059) | 20 A |
| Nennstrom (Use group D / UL 1059) | 10 A | Leiteranschlussquerschnitt AWG, min. | AWG 20 |
| Leiteranschlussquerschnitt AWG, max. | AWG 12 | Kriechstrecke, min. | 6.92 mm |
| Luftstrecke, min. | 6.92 mm | Hinweis zu den Zulassungswerten | Angaben sind Maximalwerte, Details siehe Zulassungszertifikat. |

Wichtiger Hinweis

| | |
|-----------------|--|
| IPC-Konformität | Konformität: Die Produkte werden nach international anerkannten Standards und Normen entwickelt, gefertigt und ausgeliefert und entsprechen den zugesicherten Eigenschaften im Datenblatt bzw. erfüllen dekorative Eigenschaften in Anlehnung der IPC-A-610 „Class2“. Darüber hinaus gehende Ansprüche an die Produkte können auf Anfrage bewertet werden. |
| Hinweise | <ul style="list-style-type: none"> Rated current related to rated cross-section & min. No. of poles. P on drawing = pitch Rated data refer only to the component itself. Clearance and creepage distances to other components are to be designed in accordance with the relevant application standards. During transport, it may rarely occur that the clamping points are already closed. The products remain fully functional. To reactivate the SNAP IN function, please press the activation button. Long term storage of the product with average temperature of 50 °C and maximum humidity 70%, 36 months |

Klassifikationen

| | | | |
|-----------|----------|-------------|-------------|
| ETIM 8.0 | EC002643 | ETIM 9.0 | EC002643 |
| ETIM 10.0 | EC002643 | ECLASS 14.0 | 27-46-01-01 |

ECLASS 15.0

27-46-01-01

MTS 7S/08 V T4 B T

Weidmüller Interface GmbH & Co. KG
 Klingenbergstraße 26
 D-32758 Detmold
 Germany

Zeichnungen

www.weidmueller.com

Produktbild

