

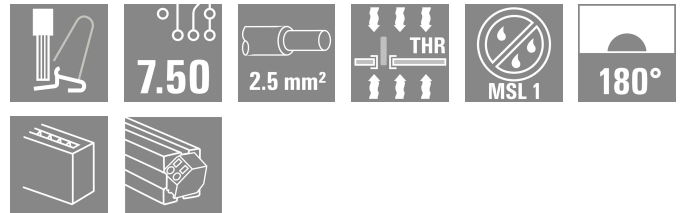
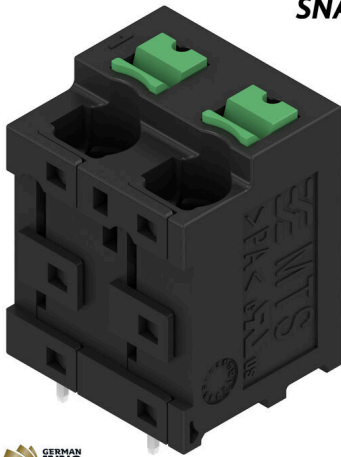
## MTS 7S/02 V T4 B T

**Weidmüller Interface GmbH & Co. KG**  
 Klingenbergstraße 26  
 D-32758 Detmold  
 Germany

www.weidmueller.com

### Produktbild

**SNAP IN **



### Allgemeine Bestelldaten

Ausführung	Leiterplattenklemme, Leiterplattenklemme, THT/THR-Lötanschluss, Raster in mm (P): 7.50 mm, Polzahl: 2, Tube
Best.-Nr.	<a href="#">3124680000</a>
Art	MTS 7S/02 V T4 B T
GTIN (EAN)	4099987278829
VPE	35 ST
Produkt-Kennzahlen	IEC: 600 V / 32 A / 0.5 - 4 mm <sup>2</sup> UL: 300 V / 20 A / AWG 20 - AWG 12
Verpackung	Tube

## MTS 7S/02 V T4 B T

**Weidmüller Interface GmbH & Co. KG**  
 Klingenbergstraße 26  
 D-32758 Detmold  
 Germany

www.weidmueller.com

## Technische Daten

### Zulassungen

Zulassungen



ROHS	Konform
UL File Number Search	<a href="#">UL Webseite</a>
Zertifikat-Nr. (cURus)	E60693

### Abmessungen und Gewichte

Tiefe	13.2 mm	Tiefe (inch)	0.5197 inch
Höhe	22.5 mm	Höhe (inch)	0.8858 inch
Höhe niedrigstbauend	19 mm	Breite	14.8 mm
Breite (inch)	0.5827 inch	Nettogewicht	3.87 g

### Temperaturen

Umgebungstemperatur	-50 °C...125 °C	Verlegetemperatur	-25 °C to +125 °C
---------------------	-----------------	-------------------	-------------------

### Umweltanforderungen

RoHS-Konformitätsstatus	Konform ohne Ausnahme
REACH SVHC	Keine SVHC über 0,1 Gew.-%

### Systemkennwerte

Produktfamilie	OMNIMATE 4.0		
Leiteranschlusstechnik	SNAP IN mit Betätigungstaste		
Eigenschaft, Klemmstelle	WireReady		
Montage auf der Leiterplatte	THT/THR-Lötanschluss		
Leiterabgangsrichtung	180°		
Raster in mm (P)	7.50 mm		
Raster in Zoll (P)	0.295 "		
Polzahl	2		
Polreihenanzahl	1		
Anzahl Reihen	1		
Lötstiftlänge (l)	3.5 mm		
Lötstift-Abmessungen	0,6 x 0,8 mm		
Bestückungsloch-Durchmesser (D)	1.3 mm		
Bestückungsloch-Durchmesser Toleranz (D)	+ 0,1 mm		
Anzahl Lötstifte pro Pol	2		
Abisolierlänge	9 mm		
Abisolierlänge Toleranz	min.	8 mm	
	max.	10 mm	
L1 in mm	7.50 mm		
L1 in Zoll	0.295 "		
Berührungsschutz nach DIN VDE 0470	IP 20		
Berührungsschutz nach DIN VDE 57 106	fingersicher		
Schutzart	IP20		

### Werkstoffdaten

Isolierstoff	PA 9T	Farbe	schwarz
Farbe Betätigungselemente	grün	Farbtabelle (ähnlich)	RAL 9011

## MTS 7S/02 V T4 B T

**Weidmüller Interface GmbH & Co. KG**

Klingenbergstraße 26  
D-32758 Detmold  
Germany

www.weidmueller.com

## Technische Daten

Isolierstoffgruppe	I	Kriechstromfestigkeit (CTI)	≥ 600
Moisture Level (MSL)	1	Brennbarkeitsklasse nach UL 94	V-0
Kontaktmaterial	Cu-leg	Kontaktoberfläche	verzinkt
Verzinnungsart	matt	Lagertemperatur, min.	-40 °C
Lagertemperatur, max.	70 °C	Betriebstemperatur, min.	-50 °C
Betriebstemperatur, max.	125 °C		

## Anschließbare Leiter

Klemmbereich, min.	0.34 mm <sup>2</sup>
Klemmbereich, max.	4 mm <sup>2</sup>
Leiteranschlussquerschnitt AWG, min.	AWG 20
Leiteranschlussquerschnitt AWG, max.	AWG 12
eindrätig, min. H05(07) V-U	0.5 mm <sup>2</sup>
eindrätig, max. H05(07) V-U	2.5 mm <sup>2</sup>
mehrdrätig, min. H07V-R	0.5 mm <sup>2</sup>
mehrdrätig, max. H07V-R	4 mm <sup>2</sup>
feindrätig, min. H05(07) V-K	0.5 mm <sup>2</sup>
feindrätig, max. H05(07) V-K	4 mm <sup>2</sup>
mit AEH mit Kragen DIN 46 228/4, min.	0.34 mm <sup>2</sup>
mit AEH mit Kragen DIN 46 228/4, max.	2.5 mm <sup>2</sup>
mit Aderendhülse nach DIN 46 228/1, min.	0.5 mm <sup>2</sup>
mit Aderendhülse nach DIN 46 228/1, max.	2.5 mm <sup>2</sup>
Außendurchmesser der Isolation, max.	4.00 mm

Klemmbare Leiter	Leiteranschlussquerschnitt	nominal	
		Abisolierlänge	nominal
Aderendhülse	0.34 mm <sup>2</sup>	nominal	10 mm
		Empfohlene Aderendhülse	<a href="#">H0.34/12 TK</a>
		Abisolierlänge	10 mm
Aderendhülse	0.5 mm <sup>2</sup>	nominal	12 mm
		Empfohlene Aderendhülse	<a href="#">H0.5/16 OR</a>
		Abisolierlänge	10 mm
Aderendhülse	0.75 mm <sup>2</sup>	nominal	10 mm
		Empfohlene Aderendhülse	<a href="#">H0.75/10</a>
		Abisolierlänge	10 mm
Aderendhülse	1 mm <sup>2</sup>	nominal	12 mm
		Empfohlene Aderendhülse	<a href="#">H1.0/16 GE</a>
		Abisolierlänge	10 mm
Aderendhülse	1.5 mm <sup>2</sup>	nominal	10 mm
		Empfohlene Aderendhülse	<a href="#">H1.5/16 R</a>
		Abisolierlänge	10 mm
Leiteranschlussquerschnitt	2.5 mm <sup>2</sup>	nominal	

## MTS 7S/02 V T4 B T

**Weidmüller Interface GmbH & Co. KG**

Klingenbergstraße 26  
D-32758 Detmold  
Germany

www.weidmueller.com

## Technische Daten

Aderendhülse	Abisolierlänge	nominal 10 mm
	Empfohlene Aderendhülse	<a href="#">H2,5/15D BL</a>
	Abisolierlänge	nominal 10 mm
	Empfohlene Aderendhülse	<a href="#">H2,5/10</a>

### Bemessungsdaten nach IEC

geprüft nach Norm	IEC 60664-1, IEC 61984	Bemessungsstrom, min. Polzahl (Tu=20°C)	32 A
Bemessungsstrom, max. Polzahl (Tu=20°C)	32 A	Bemessungsstrom, min. Polzahl (Tu=40°C)	32 A
Bemessungsstrom, max. Polzahl (Tu=40°C)	32 A	Bemessungsspannung bei Überspannungsk./Verschmutzungsgrad II/2	600 V
Bemessungsspannung bei Überspannungsk./Verschmutzungsgrad III/2	1000 V	Bemessungsspannung bei Überspannungsk./Verschmutzungsgrad III/3	500 V
Bemessungsstoßspannung bei Überspannungsk./Verschmutzungsgrad II/2	6 V	Bemessungsstoßspannung bei Überspannungsk./Verschmutzungsgrad III/2	6 kV
Bemessungsstoßspannung bei Überspannungsk./Verschmutzungsgrad III/3	6 kV		

### Nenndaten nach CSA

Leiteranschlussquerschnitt AWG, min.	AWG 20	Leiteranschlussquerschnitt AWG, max.	AWG 12
--------------------------------------	--------	--------------------------------------	--------

### Nenndaten nach UL 1059

Institut (cURus)	CURUS	Zertifikat-Nr. (cURus)	E60693
Nennspannung (Use group B / UL 1059)	300 V	Nennspannung (Use group D / UL 1059)	300 V
Nennspannung (Use group F / UL 1059)	420 V	Nennstrom (Use group B / UL 1059)	20 A
Nennstrom (Use group D / UL 1059)	10 A	Leiteranschlussquerschnitt AWG, min.	AWG 20
Leiteranschlussquerschnitt AWG, max.	AWG 12	Kriechstrecke, min.	6.92 mm
Luftstrecke, min.	6.92 mm	Hinweis zu den Zulassungswerten	Angaben sind Maximalwerte, Details siehe Zulassungszertifikat.

### Wichtiger Hinweis

IPC-Konformität	Konformität: Die Produkte werden nach international anerkannten Standards und Normen entwickelt, gefertigt und ausgeliefert und entsprechen den zugesicherten Eigenschaften im Datenblatt bzw. erfüllen dekorative Eigenschaften in Anlehnung der IPC-A-610 „Class2“. Darüber hinaus gehende Ansprüche an die Produkte können auf Anfrage bewertet werden.
Hinweise	<ul style="list-style-type: none"> <li>Rated current related to rated cross-section &amp; min. No. of poles.</li> <li>P on drawing = pitch</li> <li>Rated data refer only to the component itself. Clearance and creepage distances to other components are to be designed in accordance with the relevant application standards.</li> <li>During transport, it may rarely occur that the clamping points are already closed. The products remain fully functional. To reactivate the SNAP IN function, please press the activation button.</li> <li>Long term storage of the product with average temperature of 50 °C and maximum humidity 70%, 36 months</li> </ul>

### Klassifikationen

ETIM 8.0	EC002643	ETIM 9.0	EC002643
ETIM 10.0	EC002643	ECLASS 14.0	27-46-01-01

Erstellungs-Datum 13.04.2026 01:50:59 MEZ

Katalogstand / Zeichnungen

**Technische Daten**

ECLASS 15.0

27-46-01-01

## MTS 7S/02 V T4 B T

**Weidmüller Interface GmbH & Co. KG**  
 Klingenbergstraße 26  
 D-32758 Detmold  
 Germany

## Zeichnungen

www.weidmueller.com

### Produktbild

