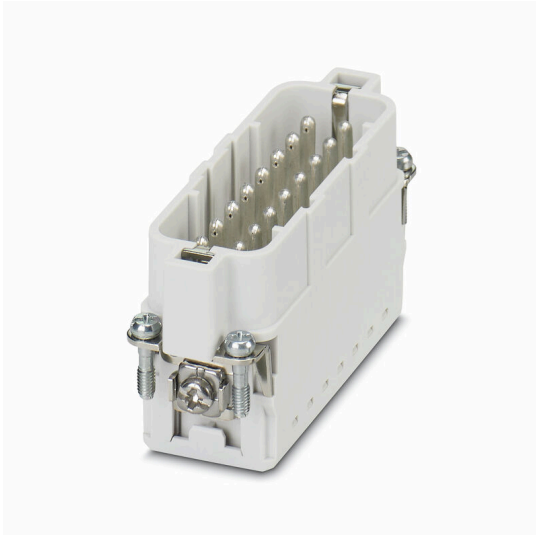


**HDC HA 16 MP 17-32****Weidmüller Interface GmbH & Co. KG**

Klingenbergstraße 26

D-32758 Detmold

Germany

[www.weidmueller.com](http://www.weidmueller.com)

Die Push-In Anschlusstechnologie ist eine Direktstecktechnik. Der vorbehandelte Leiter kann ohne zusätzliche Hilfsmittel direkt in die Leiteranschlussebene gesteckt werden..

Polzahl: 4 - 48

Bemessungsstrom: 10 A

Bemessungsstrom: 400 V

Nennspannung nach UL/CSA: 600 V AC/DC

PUSH IN Technologie

**Allgemeine Bestelldaten**

Ausführung	, Stift, 250 V, 16 A, Polzahl: 16, PUSH IN mit Betätigungselement, Baugröße: 5
Best.-Nr.	<a href="#">3124570000</a>
Art	HDC HA 16 MP 17-32
GTIN (EAN)	4099987277624
VPE	1 ST

## Technische Daten

## Zulassungen

Zulassungen



ROHS Konform

UL File Number Search [UL Webseite](#)

Zertifikat-Nr. (UR) E92202

Zertifikat-Nr. (cURus) E310075

## Abmessungen und Gewichte

Höhe	35 mm	Höhe (inch)	1.378 inch
Breite	23 mm	Breite (inch)	0.9055 inch
Länge	72 mm	Länge (inch)	2.8346 inch
Nettogewicht	14 g		

## Temperaturen

Grenztemperatur -40 °C ... 125 °C

## Umweltanforderungen

RoHS-Konformitätsstatus Konform ohne Ausnahme

REACH SVHC Keine SVHC über 0,1 Gew.-%

Chemische Beständigkeit	Substanz	Aceton
	Chemische Beständigkeit	Beständig
	Substanz	Ammoniak, wässrig
	Chemische Beständigkeit	Bedingt beständig
	Substanz	Benzin
	Chemische Beständigkeit	Beständig
	Substanz	Benzol
	Chemische Beständigkeit	Beständig
	Substanz	Dieselöl
	Chemische Beständigkeit	Bedingt beständig
	Substanz	Essigsäure, konzentriert
	Chemische Beständigkeit	Beständig
	Substanz	Kalilauge (Kaliumhydroxid)
	Chemische Beständigkeit	Bedingt beständig
	Substanz	Methanol
	Chemische Beständigkeit	Bedingt beständig
	Substanz	Motorenöl
	Chemische Beständigkeit	Bedingt beständig
	Substanz	Lauge, verdünnt
	Chemische Beständigkeit	Beständig
	Substanz	Fluorchlorkohlenwasserstoffe
	Chemische Beständigkeit	Bedingt beständig
	Substanz	Außengebrauch
	Chemische Beständigkeit	Bedingt beständig

## Abmessungen

Breite	23 mm	Länge Sockel	72 mm
--------	-------	--------------	-------

## HDC HA 16 MP 17-32

Weidmüller Interface GmbH &amp; Co. KG

Klingenbergstraße 26

D-32758 Detmold

Germany

www.weidmueller.com

## Technische Daten

## Allgemeine Daten

Polzahl	16	Steckzyklen Ag	≥ 500
Steckzyklen Au	≥ 500	Steckzyklen Sn	≥ 500
Anschlussart	PUSH IN mit Betätigungselement	Baugröße	5
Brennbarkeitsklasse nach UL 94	V-0	Farbe	lichtgrau
Isolierstoff	PC	Steckzyklen	≥ 500
Typ	Stift	Überspannungskategorie	III
Verschmutzungsgrad	3	Werkstoff	Polycarbonat
Baureihe	HA	Bemessungsspannung (DIN EN 61984)	250 V
Bemessungsstoßspannung (DIN EN 61984)	4 kV	Bemessungsstrom (DIN EN 61984)	16 A
Halogenfrei	false	BG	5
Anzahl Signalkontakte	0	Anzahl Leistungskontakte	16
Schutzart	IP20		

## Anschlussdaten PE

Anschlussart PE	PUSH IN Anschluss	Anzugsdrehmoment, max. PE-Anschluss	1 Nm
Anzugsdrehmoment, min. PE-Anschluss	0.5 Nm		

## Leistungskontakt

Max. Anzugsdrehmoment gemäß Leitungsdurchmesser	Leiterquerschnitt, min.	0.14 mm <sup>2</sup>
	Leiterquerschnitt, max.	2.5 mm <sup>2</sup>
	Anzugsdrehmoment, max.	1 Nm
Abisolierlänge gemäß Kabeldurchmesser	Abisolierlänge	8.00 mm

## Signalkontakt

Bemessungsstoßspannung (DIN EN 61984) Signalkontakt	4 kV
-----------------------------------------------------	------

## Ausführung

Leiteranschlussquerschnitt AWG, max.	AWG 26	Abisolierlänge Bemessungsanschluss	8 mm
Anschlussart	PUSH IN mit Betätigungselement	Baugröße	5
Leiteranschlussquerschnitt AWG, min.	AWG 14	Leiteranschlussquerschnitt, max.	0.14 mm <sup>2</sup>
Leiteranschlussquerschnitt, min.	2.5 mm <sup>2</sup>	Werkstoff	Polycarbonat
BG	5		

## Klassifikationen

ETIM 8.0	EC000438	ETIM 9.0	EC000438
ETIM 10.0	EC000438	ECLASS 14.0	27-44-02-05
ECLASS 15.0	27-44-02-05		

## Zeichnungen

