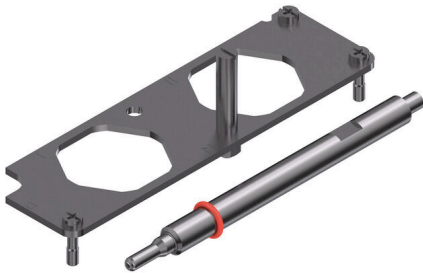


**HDC HP 550 SSM 2 SET****Weidmüller Interface GmbH & Co. KG**

Klingenbergstraße 26

D-32758 Detmold

Germany

[www.weidmueller.com](http://www.weidmueller.com)

Die RockStar® HighPower Gehäuse sind aus einem hochfestem Aluminiumdruckguss gefertigt und bieten durch eine kontinuierliche Optimierung einen perfekten Schutz unter widrigen Umweltbedingungen. Durch das mehrteilige Gehäuse hat der Anwender die Möglichkeit Arbeitsprozesse bis zum letzten Arbeitsgang einzusehen.

**Allgemeine Bestelldaten**

Ausführung	HDC - Einsatz, Polzahl: 2, Baugröße: 8
Best.-Nr.	<a href="#">3118140000</a>
Art	HDC HP 550 SSM 2 SET
GTIN (EAN)	4099987243865
VPE	1 ST

## HDC HP 550 SSM 2 SET

Weidmüller Interface GmbH &amp; Co. KG

Klingenbergstraße 26

D-32758 Detmold

Germany

www.weidmueller.com

## Technische Daten

## Abmessungen und Gewichte

Höhe	46 mm	Höhe (inch)	1.811 inch
Breite	42 mm	Breite (inch)	1.6535 inch
Länge	140 mm	Länge (inch)	5.5118 inch
Befestigungsmaß Höhe	130 mm	Befestigungsmaß Breite	32 mm
Nettogewicht	160.8 g		

## Umweltanforderungen

RoHS-Konformitätsstatus	Konform ohne Ausnahme
REACH SVHC	Keine SVHC über 0,1 Gew.-%

## Allgemeine Daten

Polzahl	2	Baugröße	8
Brennbarkeitsklasse nach UL 94	None	Farbe	silbergrau
Werkstoff	Edelstahl	Baureihe	HighPower
Halogenfrei	false	BG	8

## Allgemeine Angaben

Farbe	silbergrau	Werkstoff	Edelstahl
Baureihe	HighPower		

## Klassifikationen

ETIM 8.0	EC002943	ETIM 9.0	EC002943
ETIM 10.0	EC002943	ECLASS 14.0	27-44-02-06
ECLASS 15.0	27-44-02-06		

## HDC HP 550 SSM 2 SET

**Weidmüller Interface GmbH & Co. KG**  
Klingenbergstraße 26  
D-32758 Detmold  
Germany

[www.weidmueller.com](http://www.weidmueller.com)

## Zeichnungen

