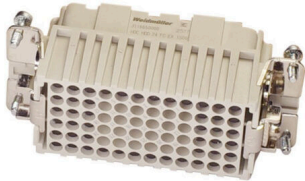


HDC HDD 24 FC EX 1500**Weidmüller Interface GmbH & Co. KG**

Klingenbergstraße 26

D-32758 Detmold

Germany

www.weidmueller.com**Produktbild**

Die Möglichkeit in der Zone 2 Leitungen zu trennen, die den folgenden Zulassungen nach ATEX: T II 3G Ex ec IIC T6 Gc bzw. IECEX: Ex ec IIC T6 Gc folgen, vereinfacht die Installation, den Service und ermöglicht eine bessere Vorbereitung. Die hier angebotenen und zugelassenen Steckverbinder müssen dabei immer komplett mit den dazugehörigen zugelassenen Gehäusen und Einsätzen verwendet werden und dürfen nur ohne Last getrennt werden.

Allgemeine Bestelldaten

Ausführung	HDC - Einsatz, Buchse, 1500 V, Polzahl: 24, Crimpanschluss, Baugröße: 6
Best.-Nr.	3116650000
Art	HDC HDD 24 FC EX 1500
GTIN (EAN)	4099987235778
VPE	1 ST

HDC HDD 24 FC EX 1500

Weidmüller Interface GmbH & Co. KG
 Klingenbergstraße 26
 D-32758 Detmold
 Germany

www.weidmueller.com

Technische Daten

Zulassungen

Zulassungen



UL File Number Search [UL Webseite](#)
 Zertifikat-Nr. (cURus) E92202

Abmessungen und Gewichte

Tiefe	34 mm	Tiefe (inch)	1.3386 inch
Höhe	36 mm	Höhe (inch)	1.4173 inch
Breite	84 mm	Breite (inch)	3.3071 inch
Durchmesser	1.6 mm	Nettogewicht	74 g

Temperaturen

Grenztemperatur -20 °C ... 40 °C

Umweltanforderungen

RoHS-Konformitätsstatus	Konform ohne Ausnahme	
REACH SVHC	Keine SVHC über 0,1 Gew.-%	
Chemische Beständigkeit	Substanz	Aceton
	Chemische Beständigkeit	Beständig
	Substanz	Ammoniak, wässrig
	Chemische Beständigkeit	Bedingt beständig
	Substanz	Benzin
	Chemische Beständigkeit	Beständig
	Substanz	Benzol
	Chemische Beständigkeit	Beständig
	Substanz	Dieselöl
	Chemische Beständigkeit	Bedingt beständig
	Substanz	Essigsäure, konzentriert
	Chemische Beständigkeit	Beständig
	Substanz	Kalilauge (Kaliumhydroxid)
	Chemische Beständigkeit	Bedingt beständig
	Substanz	Methanol
	Chemische Beständigkeit	Bedingt beständig
	Substanz	Motorenöl
	Chemische Beständigkeit	Bedingt beständig
	Substanz	Lauge, verdünnt
	Chemische Beständigkeit	Beständig
	Substanz	Fluorchlorkohlenwasserstoffe
	Chemische Beständigkeit	Bedingt beständig
	Substanz	Außengebrauch
	Chemische Beständigkeit	Bedingt beständig

Abmessungen

Breite 84 mm

Allgemeine Daten

Polzahl	24	Anschlussart	Crimpanschluss
Baugröße	6	Brennbarkeitsklasse nach UL 94	V-0

Erstellungs-Datum 22.12.2025 10:07:54 MEZ

Katalogstand / Zeichnungen

HDC HDD 24 FC EX 1500

Weidmüller Interface GmbH & Co. KG

Klingenbergstraße 26

D-32758 Detmold

Germany

www.weidmueller.com

Technische Daten

Farbe	grau	Isolierstoff	Polycarbonat
Oberfläche	sonstige	Typ	Buchse
Werkstoff	Polycarbonat	Baureihe	HDD
Bemessungsspannung (DIN EN 61984)	1500 V	Halogenfrei	false
BG	6	Anzahl Signalkontakte	0
Anzahl Leistungskontakte	24	Schutzart	IP55

Bemessungsdaten IECEx/ATEX

Zertifikat-Nr. (IECEX)	TUEV24ATEX9197X	Strom (IECEX)	3 A
Strom (ATEX)	3 A	Zertifikat-Nr. (ATEX)	IECEXTUR24.0077X
Leiterquerschnitt max (IECEX)	2.5 mm ²	Spannung max (ATEX)	250 V
Leiterquerschnitt max (ATEX)	2.5 mm ²	Spannung max (IECEX)	250 V

Anschlussdaten PE

Anschlussart PE	Crimpanschluss
-----------------	----------------

Ausführung

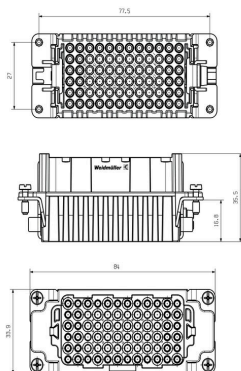
Abisolierlänge Bemessungsanschluss	8 mm	Anschlussart	Crimpanschluss
Baugröße	6	Leiteranschlussquerschnitt, max.	2.5 mm ²
Leiteranschlussquerschnitt, min.	0.5 mm ²	Oberfläche	sonstige
Werkstoff	Polycarbonat	BG	6

Klassifikationen

ETIM 8.0	EC000438	ETIM 9.0	EC000438
ETIM 10.0	EC000438	ECLASS 14.0	27-44-02-05
ECLASS 15.0	27-44-02-05		

Zeichnungen

Maßbild



HDC HDD 24 FC EX 1500

Weidmüller Interface GmbH & Co. KG
Klingenbergstraße 26
D-32758 Detmold
Germany

www.weidmueller.com

Zubehör

DSTV



Zu unseren Einsätzen bieten wir unterschiedliches Zubehör an. Dies umfasst unter anderem Kodierungen für die Einsätze .

Allgemeine Bestelldaten

Art	DSTV COBU5	Ausführung
Best.-Nr.	1471500000	Schwere Steckverbinder, Zubehör, Kodierelement
GTIN (EAN)	4008190178543	
VPE	100 ST	
Art	DSTV COST4	Ausführung
Best.-Nr.	1471300000	Schwere Steckverbinder, Zubehör, Kodiersystem
GTIN (EAN)	4008190017354	
VPE	100 ST	

Crimpkontakte HD



Das Crimpen ist eine elektrisch und mechanisch sichere und zuverlässige Verbindung zwischen Leiter und Kontakt. Eine ideale Crimp-Verbindung ist gasdicht und korrosionsfest.

Allgemeine Bestelldaten

Art	HDC-C-HD-BM0.14-0.37AG	Ausführung
Best.-Nr.	1651570000	Schwere Steckverbinder, Crimpkontakt, HD, HDD, HQ, MixMate,
GTIN (EAN)	4008190400248	Buchse, Leiteranschlussquerschnitt, max.: 0.37, gedreht,
VPE	100 ST	Kupferlegierung
Art	HDC-C-HD-BM0.14-0.37AU	Ausführung
Best.-Nr.	1651670000	Schwere Steckverbinder, Crimpkontakt, HD, HDD, HQ, MixMate,
GTIN (EAN)	4008190400347	Buchse, Leiteranschlussquerschnitt, max.: 0.37, gedreht,
VPE	100 ST	Kupferlegierung
Art	HDC-C-HD-BM0.5AG	Ausführung
Best.-Nr.	1651580000	Schwere Steckverbinder, Crimpkontakt, HD, HDD, HQ, MixMate,
GTIN (EAN)	4008190400255	Buchse, Leiteranschlussquerschnitt, max.: 0.5, gedreht,
VPE	100 ST	Kupferlegierung
Art	HDC-C-HD-BM0.5AU	Ausführung
Best.-Nr.	1651680000	Schwere Steckverbinder, Crimpkontakt, HD, HDD, HQ, MixMate,
GTIN (EAN)	4008190400354	Buchse, Leiteranschlussquerschnitt, max.: 0.5, gedreht,
VPE	100 ST	Kupferlegierung

HDC HDD 24 FC EX 1500

Weidmüller Interface GmbH & Co. KG
 Klingenbergstraße 26
 D-32758 Detmold
 Germany

www.weidmueller.com

Zubehör

Art	HDC-C-HD-BM0.75-1.00AG	Ausführung
Best.-Nr.	1601760000	Schwere Steckverbinder, Crimpkontakt, HD, HDD, HQ, MixMate,
GTIN (EAN)	4008190158354	Buchse, Leiteranschlussquerschnitt, max.: 1, gedreht, Kupferlegierung
VPE	100 ST	
Art	HDC-C-HD-BM0.75-1.00AU	Ausführung
Best.-Nr.	1651690000	Schwere Steckverbinder, Crimpkontakt, HD, HDD, HQ, MixMate,
GTIN (EAN)	4008190400361	Buchse, Leiteranschlussquerschnitt, max.: 1, gedreht, Kupferlegierung
VPE	100 ST	
Art	HDC-C-HD-BM1.5AG	Ausführung
Best.-Nr.	1651600000	Schwere Steckverbinder, Crimpkontakt, HD, HDD, HQ, MixMate,
GTIN (EAN)	4008190400279	Buchse, Leiteranschlussquerschnitt, max.: 1.5, gedreht,
VPE	100 ST	Kupferlegierung
Art	HDC-C-HD-BM1.5AU	Ausführung
Best.-Nr.	1651700000	Schwere Steckverbinder, Crimpkontakt, HD, HDD, HQ, MixMate,
GTIN (EAN)	4008190400378	Buchse, Leiteranschlussquerschnitt, max.: 1.5, gedreht,
VPE	100 ST	Kupferlegierung
Art	HDC-C-HD-BM2.5AG	Ausführung
Best.-Nr.	1651610000	Schwere Steckverbinder, Crimpkontakt, HD, HDD, HQ, MixMate,
GTIN (EAN)	4008190400286	Buchse, Leiteranschlussquerschnitt, max.: 2.5, gedreht,
VPE	100 ST	Kupferlegierung
Art	HDC-C-HD-BM2.5AU	Ausführung
Best.-Nr.	1651710000	Schwere Steckverbinder, Crimpkontakt, HD, HDD, HQ, MixMate,
GTIN (EAN)	4008190400385	Buchse, Leiteranschlussquerschnitt, max.: 2.5, gedreht,
VPE	100 ST	Kupferlegierung

Baugröße 6 (16B)


Die Möglichkeit in der Zone 2 Leitungen zu trennen, die den folgenden Zulassungen nach ATEX: T II 3G Ex ec IIC T6 Gc bzw. IECEX: Ex ec IIC T6 Gc folgen, vereinfacht die Installation, den Service und ermöglicht eine bessere Vorbereitung. Die hier angebotenen und zugelassenen Steckverbinder müssen dabei immer komplett mit den dazugehörigen zugelassenen Gehäusen und Einsätzen verwendet werden und dürfen nur ohne Last getrennt werden.

Allgemeine Bestelldaten

Art	HDC 16B AS ATEX	Ausführung
Best.-Nr.	3139920000	HDC - Gehäuse, Baugröße: 6, Schutzart: IP55, Anbaugehäuse,
GTIN (EAN)	4099987382281	Schraubverschluss, Standard, Größe Kabeleingänge: none
VPE	1 ST	
Art	HDC 16B SS 1M32G ATEX	Ausführung
Best.-Nr.	3139870000	HDC - Gehäuse, Baugröße: 6, Schutzart: IP55, Sockelgehäuse,
GTIN (EAN)	4099987382236	Schraubverschluss, Standard, Größe Kabeleingänge: M 32
VPE	1 ST	
Art	HDC 16B TOS 1M32G ATEX	Ausführung
Best.-Nr.	3139980000	HDC - Gehäuse, Baugröße: 6, Schutzart: IP55, Steckergehäuse,
GTIN (EAN)	4099987382342	Schraubverschluss, Standard, Größe Kabeleingänge: M 32
VPE	1 ST	

HDC HDD 24 FC EX 1500

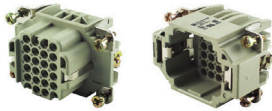
Weidmüller Interface GmbH & Co. KG
Klingenbergstraße 26
D-32758 Detmold
Germany

www.weidmueller.com

Zubehör

Art	HDC 16B TOS 2M25G ATEX	Ausführung
Best.-Nr.	3139990000	HDC - Gehäuse, Baugröße: 6, Schutzart: IP55, Steckergehäuse,
GTIN (EAN)	4099987382359	Schraubverschluss, Standard, Größe Kabeleingänge: M 32, M 25
VPE	1 ST	
Art	HDC 16B TSS 1M32G ATEX	Ausführung
Best.-Nr.	3140000000	HDC - Gehäuse, Baugröße: 6, Schutzart: IP55, Steckergehäuse,
GTIN (EAN)	4099987382366	Schraubverschluss, Standard, Größe Kabeleingänge: M 32
VPE	1 ST	

Baugröße 3



Die HDD Serie mit gedrehten Crimpkontakten ist für hohe Polzahlen auf engstem Raum ausgelegt. Durch die kleinere Bauform sparen Anwender Platz bei der Installation, ohne sich in der Polzahl beschränken zu müssen.

Die Leiteranschlussebene ist als Crimpkontakt ausgelegt. Seit Jahrzehnten ist die bewährte Crimpanschlusstechnik im Einsatz. Crimpkontakte gehören nicht zum Lieferumfang der Einsätze.

Polzahl: 24

Bemessungsstrom: 10 A

Bemessungsspannung: 250 V

Nennspannung nach UL/CSA: 600 V AC/DC

Allgemeine Bestelldaten

Art	HDC HDD 24 MC	Ausführung
Best.-Nr.	1651150000	HDC - Einsatz, Stift, 250 V, 10 A, Polzahl: 24, Crimpanschluss,
GTIN (EAN)	4008190299750	Baugröße: 3
VPE	1 ST	