

HDC HDD 32 FC EX 1000**Weidmüller Interface GmbH & Co. KG**

Klingenbergstraße 26

D-32758 Detmold

Germany

www.weidmueller.com

Die Möglichkeit in der Zone 2 Leitungen zu trennen, die den folgenden Zulassungen nach ATEX: T II 3G Ex ec IIC T6 Gc bzw. IECEX: Ex ec IIC T6 Gc folgen, vereinfacht die Installation, den Service und ermöglicht eine bessere Vorbereitung. Die hier angebotenen und zugelassenen Steckverbinder müssen dabei immer komplett mit den dazugehörigen zugelassenen Gehäusen und Einsätzen verwendet werden und dürfen nur ohne Last getrennt werden.

Allgemeine Bestelldaten

Ausführung	HDC - Einsatz, Buchse, 1000 V, Polzahl: 32, Crimpanschluss, Baugröße: 6
Best.-Nr.	3116640000
Art	HDC HDD 32 FC EX 1000
GTIN (EAN)	4099987235761
VPE	1 ST

HDC HDD 32 FC EX 1000

Weidmüller Interface GmbH & Co. KG

Klingenbergstraße 26

D-32758 Detmold

Germany

www.weidmueller.com

Technische Daten

Zulassungen

Zulassungen



UL File Number Search

[UL Webseite](#)

Zertifikat-Nr. (cURus)

E92202

Abmessungen und Gewichte

Tiefe	34 mm	Tiefe (inch)	1.3386 inch
Breite	84 mm	Breite (inch)	3.3071 inch
Nettogewicht	72.5 g		

Temperaturen

Grenztemperatur -20 °C ... 80 °C

Umweltanforderungen

RoHS-Konformitätsstatus

Konform ohne Ausnahme

REACH SVHC

Keine SVHC über 0,1 Gew.-%

Chemische Beständigkeit

Substanz	Aceton
Chemische Beständigkeit	Beständig
Substanz	Ammoniak, wässrig
Chemische Beständigkeit	Bedingt beständig
Substanz	Benzin
Chemische Beständigkeit	Beständig
Substanz	Benzol
Chemische Beständigkeit	Beständig
Substanz	Dieselöl
Chemische Beständigkeit	Bedingt beständig
Substanz	Essigsäure, konzentriert
Chemische Beständigkeit	Beständig
Substanz	Kalilauge (Kaliumhydroxid)
Chemische Beständigkeit	Bedingt beständig
Substanz	Methanol
Chemische Beständigkeit	Bedingt beständig
Substanz	Motorenöl
Chemische Beständigkeit	Bedingt beständig
Substanz	Lauge, verdünnt
Chemische Beständigkeit	Beständig
Substanz	Fluorchlorkohlenwasserstoffe
Chemische Beständigkeit	Bedingt beständig
Substanz	Außengebrauch
Chemische Beständigkeit	Bedingt beständig

Abmessungen

Breite 84 mm

Allgemeine Daten

Polzahl	32	Anschlussart	Crimpanschluss
Baugröße	6	Brennbarkeitsklasse nach UL 94	V-0

HDC HDD 32 FC EX 1000

Weidmüller Interface GmbH & Co. KG
Klingenbergstraße 26
D-32758 Detmold
Germany

www.weidmueller.com

Technische Daten

Farbe	grau	Isolierstoff	Polycarbonat
Typ	Buchse	Baureihe	HDD
Bemessungsspannung (DIN EN 61984)	1000 V	Halogenfrei	false
BG	6	Schutzart	IP55

Bemessungsdaten IECEx/ATEX

Zertifikat-Nr. (IECEX)	TUEV24ATEX9197X	Strom (IECEX)	3 A
Strom (ATEX)	3 A	Zertifikat-Nr. (ATEX)	IEEXTUR24.0077X
Leiterquerschnitt max (IECEX)	2.5 mm ²	Spannung max (ATEX)	250 V
Leiterquerschnitt max (ATEX)	2.5 mm ²	Spannung max (IECEX)	250 V

Anschlussdaten PE

Anschlussart PE	Crimpanschluss
-----------------	----------------

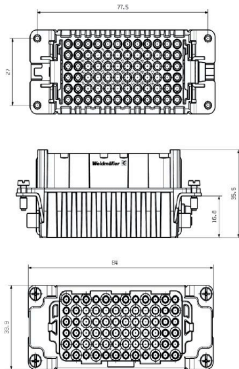
Ausführung

Abisolierlänge Bemessungsanschluss	8 mm	Anschlussart	Crimpanschluss
Baugröße	6	Leiteranschlussquerschnitt, max.	2.5 mm ²
Leiteranschlussquerschnitt, min.	0.5 mm ²	BG	6

Klassifikationen

ETIM 8.0	EC000438	ETIM 9.0	EC000438
ETIM 10.0	EC000438	ECLASS 14.0	27-44-02-05
ECLASS 15.0	27-44-02-05		

Zeichnungen



HDC HDD 32 FC EX 1000

Weidmüller Interface GmbH & Co. KG
Klingenbergstraße 26
D-32758 Detmold
Germany

www.weidmueller.com

Zubehör

DSTV



Zu unseren Einsätzen bieten wir unterschiedliches Zubehör an. Dies umfasst unter anderem Kodierungen für die Einsätze.

Allgemeine Bestelldaten

Art	DSTV COBU5	Ausführung
Best.-Nr.	1471500000	Schwere Steckverbinder, Zubehör, Kodierelement
GTIN (EAN)	4008190178543	
VPE	100 ST	
Art	DSTV COST4	Ausführung
Best.-Nr.	1471300000	Schwere Steckverbinder, Zubehör, Kodiersystem
GTIN (EAN)	4008190017354	
VPE	100 ST	

Crimpkontakte HD



Das Crimpen ist eine elektrisch und mechanisch sichere und zuverlässige Verbindung zwischen Leiter und Kontakt. Eine ideale Crimp-Verbindung ist gasdicht und korrosionsfest.

Allgemeine Bestelldaten

Art	HDC-C-HD-BM0.14-0.37AG	Ausführung
Best.-Nr.	1651570000	Schwere Steckverbinder, Crimpkontakt, HD, HDD, HQ, MixMate,
GTIN (EAN)	4008190400248	Buchse, Leiteranschlussquerschnitt, max.: 0.37, gedreht,
VPE	100 ST	Kupferlegierung
Art	HDC-C-HD-BM0.14-0.37AU	Ausführung
Best.-Nr.	1651670000	Schwere Steckverbinder, Crimpkontakt, HD, HDD, HQ, MixMate,
GTIN (EAN)	4008190400347	Buchse, Leiteranschlussquerschnitt, max.: 0.37, gedreht,
VPE	100 ST	Kupferlegierung
Art	HDC-C-HD-BM0.5AG	Ausführung
Best.-Nr.	1651580000	Schwere Steckverbinder, Crimpkontakt, HD, HDD, HQ, MixMate,
GTIN (EAN)	4008190400255	Buchse, Leiteranschlussquerschnitt, max.: 0.5, gedreht,
VPE	100 ST	Kupferlegierung
Art	HDC-C-HD-BM0.5AU	Ausführung
Best.-Nr.	1651680000	Schwere Steckverbinder, Crimpkontakt, HD, HDD, HQ, MixMate,
GTIN (EAN)	4008190400354	Buchse, Leiteranschlussquerschnitt, max.: 0.5, gedreht,
VPE	100 ST	Kupferlegierung

HDC HDD 32 FC EX 1000

Weidmüller Interface GmbH & Co. KG
 Klingenbergstraße 26
 D-32758 Detmold
 Germany

www.weidmueller.com

Zubehör

Art	HDC-C-HD-BM0.75-1.00AG	Ausführung
Best.-Nr.	1601760000	Schwere Steckverbinder, Crimpkontakt, HD, HDD, HQ, MixMate,
GTIN (EAN)	4008190158354	Buchse, Leiteranschlussquerschnitt, max.: 1, gedreht, Kupferlegierung
VPE	100 ST	
Art	HDC-C-HD-BM0.75-1.00AU	Ausführung
Best.-Nr.	1651690000	Schwere Steckverbinder, Crimpkontakt, HD, HDD, HQ, MixMate,
GTIN (EAN)	4008190400361	Buchse, Leiteranschlussquerschnitt, max.: 1, gedreht, Kupferlegierung
VPE	100 ST	
Art	HDC-C-HD-BM1.5AG	Ausführung
Best.-Nr.	1651600000	Schwere Steckverbinder, Crimpkontakt, HD, HDD, HQ, MixMate,
GTIN (EAN)	4008190400279	Buchse, Leiteranschlussquerschnitt, max.: 1.5, gedreht,
VPE	100 ST	Kupferlegierung
Art	HDC-C-HD-BM1.5AU	Ausführung
Best.-Nr.	1651700000	Schwere Steckverbinder, Crimpkontakt, HD, HDD, HQ, MixMate,
GTIN (EAN)	4008190400378	Buchse, Leiteranschlussquerschnitt, max.: 1.5, gedreht,
VPE	100 ST	Kupferlegierung
Art	HDC-C-HD-BM2.5AG	Ausführung
Best.-Nr.	1651610000	Schwere Steckverbinder, Crimpkontakt, HD, HDD, HQ, MixMate,
GTIN (EAN)	4008190400286	Buchse, Leiteranschlussquerschnitt, max.: 2.5, gedreht,
VPE	100 ST	Kupferlegierung
Art	HDC-C-HD-BM2.5AU	Ausführung
Best.-Nr.	1651710000	Schwere Steckverbinder, Crimpkontakt, HD, HDD, HQ, MixMate,
GTIN (EAN)	4008190400385	Buchse, Leiteranschlussquerschnitt, max.: 2.5, gedreht,
VPE	100 ST	Kupferlegierung

Baugröße 6 (16B)


Die Möglichkeit in der Zone 2 Leitungen zu trennen, die den folgenden Zulassungen nach ATEX: T II 3G Ex ec IIC T6 Gc bzw. IECEX: Ex ec IIC T6 Gc folgen, vereinfacht die Installation, den Service und ermöglicht eine bessere Vorbereitung. Die hier angebotenen und zugelassenen Steckverbinder müssen dabei immer komplett mit den dazugehörigen zugelassenen Gehäusen und Einsätzen verwendet werden und dürfen nur ohne Last getrennt werden.

Allgemeine Bestelldaten

Art	HDC 16B AS ATEX	Ausführung
Best.-Nr.	3139920000	HDC - Gehäuse, Baugröße: 6, Schutzart: IP55, Anbaugehäuse,
GTIN (EAN)	4099987382281	Schraubverschluss, Standard
VPE	1 ST	
Art	HDC 16B SS 1M32G ATEX	Ausführung
Best.-Nr.	3139870000	HDC - Gehäuse, Baugröße: 6, Schutzart: IP55, Sockelgehäuse,
GTIN (EAN)	4099987382236	Schraubverschluss, Standard
VPE	1 ST	
Art	HDC 16B TOS 1M32G ATEX	Ausführung
Best.-Nr.	3139980000	HDC - Gehäuse, Baugröße: 6, Schutzart: IP55, Steckergehäuse,
GTIN (EAN)	4099987382342	Schraubverschluss, Standard, Größe Kabeleingänge: M 32
VPE	1 ST	

HDC HDD 32 FC EX 1000

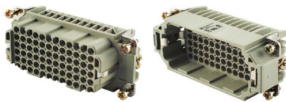
Weidmüller Interface GmbH & Co. KG
Klingenbergstraße 26
D-32758 Detmold
Germany

www.weidmueller.com

Zubehör

Art	HDC 16B TOS 2M25G ATEX	Ausführung
Best.-Nr.	3139990000	HDC - Gehäuse, Baugröße: 6, Schutzart: IP55, Steckergehäuse,
GTIN (EAN)	4099987382359	Schraubverschluss, Standard, Größe Kabeleingänge: M 32, M 25
VPE	1 ST	
Art	HDC 16B TSS 1M32G ATEX	Ausführung
Best.-Nr.	3140000000	HDC - Gehäuse, Baugröße: 6, Schutzart: IP55, Steckergehäuse,
GTIN (EAN)	4099987382366	Schraubverschluss, Standard, Größe Kabeleingänge: M 32
VPE	1 ST	

Baugröße 6



Die HDD Serie mit gedrehten Crimpkontakten ist für hohe Polzahlen auf engstem Raum ausgelegt. Durch die kleinere Bauform sparen Anwender Platz bei der Installation, ohne sich in der Polzahl beschränken zu müssen.

Die Leiteranschlussebene ist als Crimpkontakt ausgelegt. Seit Jahrzehnten ist die bewährte Crimpanschlusstechnik im Einsatz. Crimpkontakte gehören nicht zum Lieferumfang der Einsätze.

Polzahl: 72

Bemessungsstrom: 10 A

Bemessungsspannung: 250 V

Nennspannung nach UL/CSA: 600 V AC/DC

Allgemeine Bestelldaten

Art	HDC HDD 72 MC	Ausführung
Best.-Nr.	1651190000	HDC - Einsatz, Stift, 250 V, 10 A, Polzahl: 72, Crimpanschluss,
GTIN (EAN)	4008190299798	Baugröße: 6
VPE	1 ST	

Size 6



Die Möglichkeit in der Zone 2 Leitungen zu trennen, die den folgenden Zulassungen nach ATEX: T II 3G Ex ec IIC T6 Gc bzw. IECEx: Ex ec IIC T6 Gc folgen, vereinfacht die Installation, den Service und ermöglicht eine bessere Vorbereitung. Die hier angebotenen und zugelassenen Steckverbinder müssen dabei immer komplett mit den dazugehörigen zugelassenen Gehäusen und Einsätzen verwendet werden und dürfen nur ohne Last getrennt werden.

Allgemeine Bestelldaten

Art	HDC HDD 24 MC EX 1500	Ausführung
Best.-Nr.	3116630000	HDC - Einsatz, Stift, 1500 V, Polzahl: 24, Crimpanschluss, Baugröße: 6
GTIN (EAN)	4099987235754	
VPE	1 ST	