

## VPU AC I BS60 3+1 R 300/12.5

**Weidmüller Interface GmbH & Co. KG**  
Klingenbergstraße 26  
D-32758 Detmold  
Germany

[www.weidmueller.com](http://www.weidmueller.com)



Der VARITECTOR PU AC BS60 schützt zuverlässig elektronische Bauteile und Geräte in größeren Verteilerschränken. Er wird ohne Werkzeug auf 60-mm-Sammelschienen-Systeme aufgerastet und bietet einen steckbaren Blitz- und Überspannungsschutz nach IEC/EN 61643-11. Die Steckvorrichtungen der Typen I+II+III und II+III sind für die Netzarten TN-C, TN-S und TT geeignet. Varianten mit integrierter Sicherung oder ohne Leckstrom bieten maximale Flexibilität.

### Allgemeine Bestelldaten

Ausführung	Überspannungsableiter, Überspannungsschutz, Niederspannung, TN-C-S, TN-S, TT, IT mit N, IT ohne N
Best.-Nr.	<a href="#">3115200000</a>
Art	VPU AC I BS60 3+1 R 300/12.5
GTIN (EAN)	4099987206884
VPE	1 ST

**VPU AC I BS60 3+1 R 300/12.5**

**Weidmüller Interface GmbH & Co. KG**  
Klingenbergstraße 26  
D-32758 Detmold  
Germany

www.weidmueller.com

**Technische Daten**
**Zulassungen**

ROHS Konform

**Abmessungen und Gewichte**

Tiefe	123.3 mm	Tiefe (inch)	4.8543 inch
Höhe	244.5 mm	Höhe (inch)	9.626 inch
Breite	36 mm	Breite (inch)	1.4173 inch
Nettogewicht	617 g		

**Temperaturen**

Lagertemperatur	-40 °C...85 °C	Umgebungstemperatur	...85 °C
Betriebstemperatur	-40 °C...85 °C	Feuchtigkeit	5...95 % rel. Feuchte

**Umweltanforderungen**

RoHS-Konformitätsstatus	Konform ohne Ausnahme
REACH SVHC	Keine SVHC über 0,1 Gew.-%

**Allgemeine Daten**

Optische Funktionsanzeige	grün = ok, rot = Ableiter defekt, auswechseln	Ausführung	Überspannungsschutz, Niederspannung
Bauform	Installationsgehäuse; 2 TE, Insta IP20	Farbe	schwarz, orange
Schutzart	IP20 im verbauten Zustand	Tragschiene	Sammelschiene
Einsatzhöhe	≤ 4000 m		

**Anschlussdaten Fernmeldung**

Leiteranschlussquerschnitt, eindrätig, min.	0.25 mm <sup>2</sup>	Abisolierlänge	10 mm
Anschlussart	PUSH IN	Leiteranschlussquerschnitt, eindrätig, max.	1.5 mm <sup>2</sup>
Anzugsdrehmoment max.	0.4 Nm		

**Bemessungsdaten IEC / EN**

Polzahl	4	Kombinierter Stoß UOC	6 kV
Ableitstrom, limp (10/350µs)	12.5 kA	Leckstrom bei Un	1 µA
Meldekontakt	250 V 1A 1CO	Nennspannung (AC)	230 V
Netzform	TN-C-S, TN-S, TT, IT mit N, IT ohne N	Schutzpegel Up bei IN (N-PE)	≤ 1.5 kV
Spannungsart	AC	Temporäre Überspannung - TOV	337 V
Absicherung	Keine Sicherung erforderlich ≤ 315 A gG	Ansprechzeit / Rückfallzeit	≤ 25 ns
Frequenzbereich, max.	60 Hz	Frequenzbereich, min.	50 Hz
Normen	IEC 61643-11, EN 61643-11	Blitzprüfstrom limp(10/350 µs) (L-PE)	12.5 kA
Blitzstoßstrom, limp (10/350 µs) (N-PE)	50 kA	Anforderungsklasse nach EN 61643-11	T1, T2
Anforderungsklasse nach IEC 61643-11 Typ I, Typ II		Höchste Dauerspannung, Uc (AC)	300 V
Höchste Dauerspannung, Uc (N-PE)	305 V	Netzspannung	230 V / 400 V
Ableitstrom I <sub>max</sub> (8/20µs) N-PE	100 kA	Ableitstrom I <sub>n</sub> (8/20µs) N-PE	80 kA
Energetische Koordination (≤10 m)	Typ I, Typ II, Typ III	Ableitstrom I <sub>n</sub> (8/20µs) Ader-PE	20 kA
Ableitstrom I <sub>max</sub> (8/20µs) Ader-PE	50 kA	Schutzpegel Up bei IN (L/N-PE)	≤ 1.5 kV

**VPU AC I BS60 3+1 R 300/12.5**

**Weidmüller Interface GmbH & Co. KG**  
 Klingenbergstraße 26  
 D-32758 Detmold  
 Germany

www.weidmueller.com

**Technische Daten**

Kurzschlussfestigkeit ISCCR	25 kA	Ableitstrom (Typ III)	3 kA
Folgestromlöschfähigkeit Ifi	Technisch nicht vorhanden	Integrierte Vorsicherung	Nein

**Isolationskoordination gemäß EN 50178**

Überspannungskategorie	III	Verschmutzungsgrad	2
------------------------	-----	--------------------	---

**Allgemeine Daten**

Polzahl	4	Schutzart	IP20 im verbauten Zustand
Farbe	schwarz, orange		

**Anschlussdaten**

Abisolierlänge	18 mm	Leiteranschlusstechnik	Schraubanschluss
Anschlussart	Schraubanschluss	Anzugsdrehmoment, min.	2 Nm
Anzugsdrehmoment, max.	4.5 Nm	Klemmbereich, Bemessungsanschluss	16 mm <sup>2</sup>
Klemmbereich, min.	6 mm <sup>2</sup>	Klemmbereich, max.	35 mm <sup>2</sup>
Leiteranschlussquerschnitt, eindrätig, min.	16 mm <sup>2</sup>	Leiteranschlussquerschnitt, eindrätig, max.	35 mm <sup>2</sup>
Leiteranschlussquerschnitt, feindrätig, min.	16 mm <sup>2</sup>	Leiteranschlussquerschnitt, feindrätig, max.	25 mm <sup>2</sup>
Leiteranschlussquerschnitt, mehrdrätig, min.	16 mm <sup>2</sup>	Leiteranschlussquerschnitt, mehrdrätig, max.	35 mm <sup>2</sup>

**Elektrische Daten**

Spannungsart	AC
--------------	----

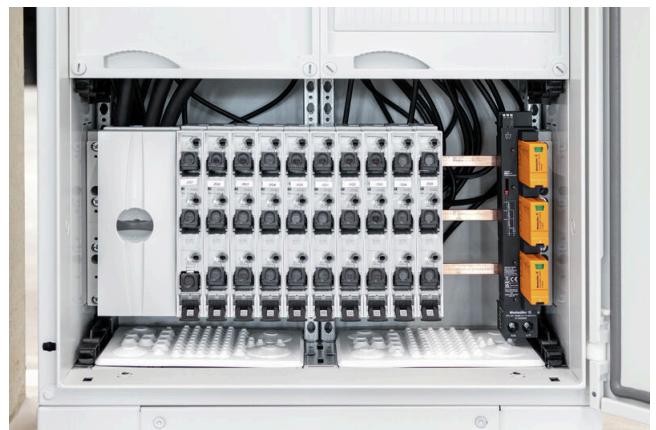
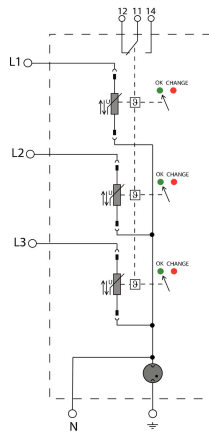
**Garantie**

Zeitraum	5 Jahre
----------	---------

**Klassifikationen**

ETIM 8.0	EC001457	ETIM 9.0	EC001457
ETIM 10.0	EC001457	ECLASS 14.0	27-17-12-04
ECLASS 15.0	27-17-12-04		

## Zeichnungen



## VPU AC I BS60 3+1 R 300/12.5

**Weidmüller Interface GmbH & Co. KG**  
Klingenbergstraße 26  
D-32758 Detmold  
Germany

www.weidmueller.com

## Zubehör

### Kreuzschlitz-Schraubendreher, Typ Phillips



VDE-isolierte Kreuzschlitz-Schraubendreher, Typ Phillips, SDIK PH DIN 7438, ISO 8764/2-PH, Abtrieb nach ISO 8764-PH, SoftFinish-Griff

#### Allgemeine Bestelldaten

Art	SDIK PH1 X 80	Ausführung
Best.-Nr.	<a href="#">2749890000</a>	Schraubendreher, Klingenbreite (B): 1 mm, 80 mm, Klingenstärke (A):
GTIN (EAN)	4050118897098	1
VPE	1 ST	

### Schlitz-Schraubendreher



VDE-isolierter Schlitz-Schraubendreher, SDI DIN 7437, ISO 2380/2, Abtrieb nach DIN 5264, ISO 2380/1, SoftFinish-Griff

#### Allgemeine Bestelldaten

Art	SDIS 1.0X5.5X125	Ausführung
Best.-Nr.	<a href="#">2749850000</a>	Schraubendreher, Klingenbreite (B): 5.5 mm, Klingenlänge: 125 mm,
GTIN (EAN)	4050118897050	Klingenstärke (A): 1 mm
VPE	1 ST	

## VPU AC I BS60 3+1 R 300/12.5

**Weidmüller Interface GmbH & Co. KG**  
Klingenbergstraße 26  
D-32758 Detmold  
Germany

www.weidmueller.com

## Zubehör

### Neutral



ESG ist der bewährte Markierer im MultiCard-Format für viele Elektrogeräte namhafter Hersteller. Der Markierer ermöglicht eine hochwertige und kontrastreiche Gerätebeschriftung.

Es sind verschiedene Typen für Geräte von Herstellern wie Siemens, ABB, Beckhoff usw. verfügbar.

Die Vorteile auf einen Blick:

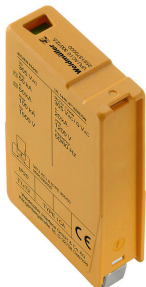
- Universell einsetzbare, selbstklebende Schilder oder aufrastbar, je nach Typ
- Für aneinandergereihte Geräte, wie z. B. Leitungsschutzschaltern, bieten wir ESG zum Aufrasten auf eine Schildschiene an
- Individueller Druck in Laserqualität nach Angabe

Für Sonderdruck: Bitte senden Sie uns für ihre Beschriftungsvorgaben eine Datei unserer Beschriftungssoftware M-Print PRO oder M-Print PRO Online (ohne Installation).

### Allgemeine Bestelldaten

Art	ESG 6/15 K MC NE WS	Ausführung
Best.-Nr.	<a href="#">1880100000</a>	ESG, Gerätemarkierer x 15 mm, PA 66, Farbe: weiß, selbstklebend
GTIN (EAN)	4032248478781	
VPE	200 ST	

### Ersatzableiter



Im Falle eines defekten Ableiters können Sie ganz einfach diesen Ersatzableiter nachbestellen, den defekten Ableiter austauschen und somit den Schutz wiederherstellen.

### Allgemeine Bestelldaten

Art	VPU AC I 0 300/12.5	Ausführung
Best.-Nr.	<a href="#">2591370000</a>	Spare arrester, Surge protection
GTIN (EAN)	4050118599565	
VPE	1 ST	

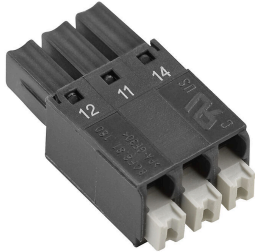
## VPU AC I BS60 3+1 R 300/12.5

**Weidmüller Interface GmbH & Co. KG**  
Klingenbergstraße 26  
D-32758 Detmold  
Germany

[www.weidmueller.com](http://www.weidmueller.com)

## Zubehör

### VPU-Baureihe



Umfangreiches Zubehör rundet das Produktprogramm ab

### Allgemeine Bestelldaten

Art	VPU LOCKING CLIP L	Ausführung
Best.-Nr.	<a href="#">2735070000</a>	
GTIN (EAN)	4050118816402	
VPE	10 ST	
Art	PLUG VPU AC	Ausführung
Best.-Nr.	<a href="#">2855300000</a>	
GTIN (EAN)	4064675533283	
VPE	10 ST	