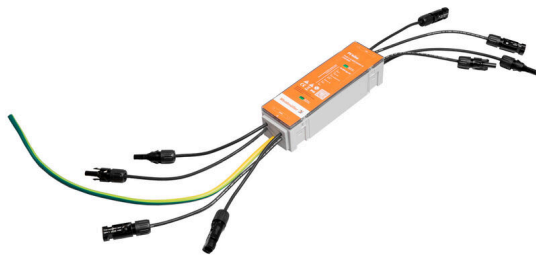


**PVI DC 1I 1O 2MPP SPD1 MC4 10****Weidmüller Interface GmbH & Co. KG**

Klingenbergstraße 26

D-32758 Detmold

Germany

[www.weidmueller.com](http://www.weidmueller.com)

Der kompakte PV-Generatoranschlusskasten PV Inline mit SPD Typ I+II kommt in PV-Aufdach-Installationen zum Einsatz.

Er schützt die PV-Anlage vor Überspannungen, so auch vor Blitzschlag.

Im Falle einer Überspannung stellt er einen Erdschluss her.

Der raumsparende Generatoranschlusskasten (GAK) eignet sich speziell für enge Umgebungen.

Er integriert sich in Kabelkanäle oder lässt sich hinter PV-Modulen montieren.

**Allgemeine Bestelldaten**

Ausführung	Photovoltaik, PV Inline, 1100 V, 2 MPP, 1 Eingang/1 Ausgang pro MPP, Überspannungsschutz I / II, MC4
Best.-Nr.	<a href="#">3108230000</a>
Art	PVI DC 1I 1O 2MPP SPD1 MC4 10
GTIN (EAN)	4099987179782
VPE	1 ST

## PVI DC 1I 10 2MPP SPD1 MC4 10

**Weidmüller Interface GmbH & Co. KG**  
 Klingenbergstraße 26  
 D-32758 Detmold  
 Germany

www.weidmueller.com

## Technische Daten

## Zulassungen

Zulassungen



ROHS Konform

## Abmessungen und Gewichte

Tiefe	52 mm	Tiefe (inch)	2.0472 inch
Höhe	280 mm	Höhe (inch)	11.0236 inch
Breite	60 mm	Breite (inch)	2.3622 inch
Nettogewicht	956 g		

## Temperaturen

Umgebungstemperatur -40 °C...85 °C Feuchtigkeit 5...95 % rel. Feuchte

## Umweltanforderungen

RoHS-Konformitätsstatus Konform ohne Ausnahme  
 REACH SVHC Keine SVHC über 0,1 Gew.-%

## Im Lieferumfang enthalten

Beiliegendes Zubehör	Artikel	Montagefuß
	Anzahl	2

## Gewährleistung

Zeitraum 5 Jahre

## Allgemeine Daten

Normen EN 61643-11, EN 50539-11, EN 61643-31 Schutzart IP65  
 Einbauort Einsatz in Innenräumen

## Ausgänge

Max. Anzahl der DC-Ausgänge	pro Maximum Power Point 1 Ausgang		
DC-Ausgang + & -	Leiteranschluss	Anschlussart	Stäubli MC4 Steckverbinder
		Querschnitt des passenden Kabels	TÜV 2 Pfg 1169/08.07
		Leiteranschlussquerschnitt min.	4 mm <sup>2</sup>
		Leiteranschlussquerschnitt max.	6 mm <sup>2</sup>

## Eingänge

Anzahl der Maximum Power Points (MPP)	2		
Anschluss Funktionserde	Leiteranschluss	Anschlussart	Vorkonfektioniertes Kabel

## PVI DC 1I 10 2MPP SPD1 MC4 10

Weidmüller Interface GmbH &amp; Co. KG

Klingenbergstraße 26

D-32758 Detmold

Germany

www.weidmueller.com

## Technische Daten

DC-Eingang + & -	Leiteranschluss	feindrätig, max.	16 mm <sup>2</sup>
		H05(07) V-K	
		mit Aderendhülse nach	16 mm <sup>2</sup>
		DIN 46 2208/1, max.	
		Anschlussart	Stäubli MC4 Steckverbinder
		Querschnitt des passenden Kabels	TÜV 2 Pfg 1169/08.07
		Leiteranschlussquerschnitt min.	16 mm <sup>2</sup>
		Leiteranschlussquerschnitt max.	16 mm <sup>2</sup>
Sicherungsart	weder Sicherungseinsatz noch -halter		
Max. Anzahl der DC-Eingänge	pro Maximum Power Point 1 Eingang		
Anzahl der Strangeingänge pro MPP	1		
Anzahl der Eingänge	1		

## Elektrische Kennwerte

Bemessungsspannung DC	1100 V	
Bemessungskurzzeitstromfestigkeit	Bemessungsstrom	48.75 A
Strom pro Maximum Power Point, max.	39 A	
DC-Nennstrom pro Anschluss	Strom pro String, max.	39.00 A
	Bemessungsstrom	39 A

## Gehäuse

Abdeckung	mit Deckel	Isolierstoff	ABS
Montageart	Wandmontage	Schlagfestigkeit	IK06
Gehäusebefestigung	über Montagefüße	Schutzklasse	II
Anschlussart String	Stecker MC4		

## Überspannungsschutz DC-Seite

Normen	EN 61643-11, EN 50539-11, EN 61643-31	Blitzprüfstrom Iimp (10/350 µs)	5 kA
Ableitstrom, max. (8/20 µs)	40 kA	Schutzpegel Up (+/-, -/PE, +/-PE)	≤ 4.4 kV
Kurzschlussfestigkeit ISCPV	6000 A	Gesamtableitstrom I <sub>total</sub> (8/20 µs)	40 kA
Ableitstrom I <sub>n</sub> (8/20 µs)	20 kA	Anforderungsklasse	Typ I/II
Gesamtableitstrom I <sub>total</sub> (10/350 µs)	5 kA	Spannung der PV Anlage, max. UCPV	1100 V
Überspannungsschutz DC-Seite	1.000 V Typ I + II	Max. kontinuierliche Betriebsspannung DC UCPV-Modus +/-, -/PE, +/-PE	1100 V

## Klassifikationen

ETIM 8.0	EC003857	ETIM 9.0	EC003857
ETIM 10.0	EC003857	ECLASS 14.0	22-57-02-92
ECLASS 15.0	22-57-02-92		

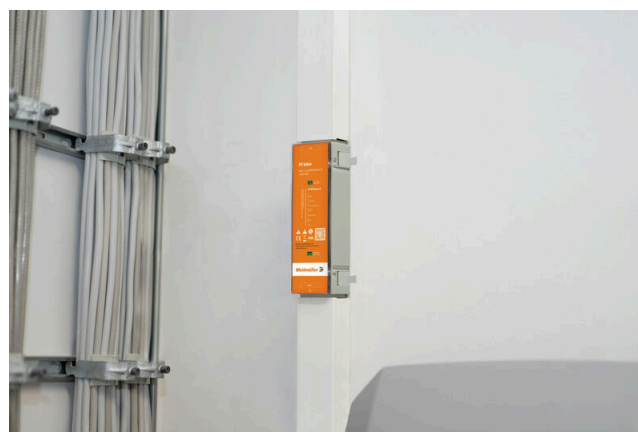
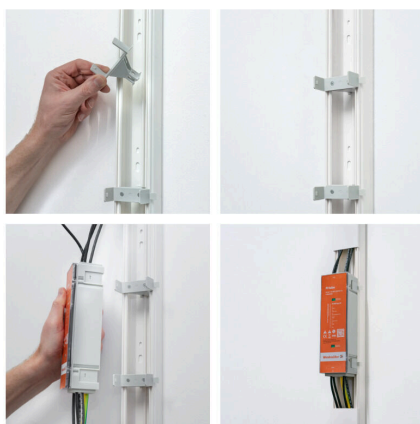
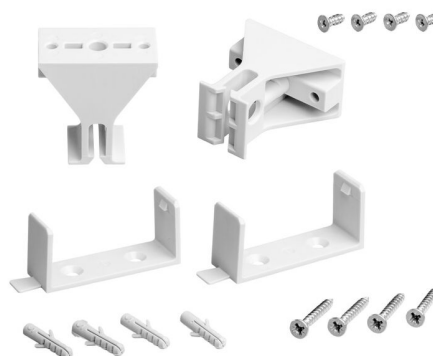
## Ausschreibungstexte

Ausschreibungstext lang	Combiner box for inverters with 2 MPP tracker, suitable for protecting the DC side of a photovoltaic system according to DIN CLC/TS 51643-32. MPP1: 1 input, connection via MC4-Evo 2 connector, compatible with cable type		
-------------------------	-----------------------------------------------------------------------------------------------------------------------------------------------------------------------------------------------------------------------------	--	--

**PVI DC 1I 10 2MPP SPD1 MC4 10****Weidmüller Interface GmbH & Co. KG**Klingenbergstraße 26  
D-32758 Detmold  
Germany[www.weidmueller.com](http://www.weidmueller.com)**Technische Daten**

TÜV 2 Pfg 1169/08.07 /  
EN 50618:2063  
1 output, connection via  
MC4-Evo 2 connector,  
compatible with cable type  
TÜV 2 Pfg 1169/08.07 /  
EN 50618:2063  
MPP2:  
identical to MPP1  
Max. string voltage Uoc:  
1100 VDC  
1 class/type I + II  
combined arrester  
Connection of the  
signal contact via M16  
cable glands (Clamping  
range 5-10 mmØ) max.  
conductor cross-section:  
1.5 mm<sup>2</sup>  
Connection of the  
functional earth via M16  
cable glands (Clamping  
range 5-10 mmØ)  
Conductor cross-section: ≥  
16 mm<sup>2</sup>  
Protection class: IP65  
All built into a glass fibre  
reinforced polyester  
housing. Dimensions  
HxWxD: 280x60x52 mm  
Approval according to low  
voltage switchgear and  
controlgear IEC 61439-1  
and EN 61439-2

## Zeichnungen





## PVI DC 1I 10 2MPP SPD1 MC4 10

**Weidmüller Interface GmbH & Co. KG**  
Klingenbergstraße 26  
D-32758 Detmold  
Germany

[www.weidmueller.com](http://www.weidmueller.com)

## Zubehör

### Potentialausgleichsklemmblock

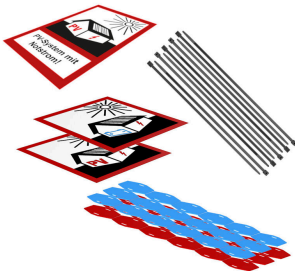


Mit unseren Potentialausgleichsklemmblocken realisieren Sie auch in ausgedehnten Anlagen zuverlässig einen ganzheitlichen Potentialausgleich.

#### Allgemeine Bestelldaten

Art	EBB 25-50/16	Ausführung
Best.-Nr.	<a href="#">1547490000</a>	Potentialverteilerklemme, Schraubanschluss, messingfarben, 50 mm²,
GTIN (EAN)	4050118387438	0 A, Anzahl Anschlüsse: 3, Anzahl der Etagen: 1
VPE	10 ST	

### PV-Markierungssets



#### Allgemeine Bestelldaten

Art	PV MARKER 1-3 MPP	Ausführung
Best.-Nr.	<a href="#">8000149520</a>	Photovoltaik, Gerätemarkierer, Zubehör, Leiter- und Kabelmarkierer,
GTIN (EAN)	4099987229197	Kabelbinder, Markierungsset, Warnhinweis, Kabelmarkierer,
VPE	1 ST	selbstklebend

### Aluminium-Reihenklemmen



Klippon® Connect-Einspeisereihenklemmen WPD ermöglichen eine einfache und sichere Installation von Aluminium- und Kupferleitern auf engstem Raum. Optional ist auch die Nutzung eines Stromversorgungs- oder Überwachungsanschlusses möglich. Die Einspeisereihenklemmen WPD können unabhängig vom Leiterwerkstoff flexibel eingesetzt werden. Die Montage erfolgt entweder direkt oder auf einer DIN-Tragschiene TS35.

#### Allgemeine Bestelldaten

Art	WPD 230 2X50/2X50 GN	Ausführung
Best.-Nr.	<a href="#">2502600000</a>	Potentialverteilerklemme, Schraubanschluss, grün, 50 mm², 150 A,
GTIN (EAN)	4050118516425	1000 V, Anzahl Anschlüsse: 4, Anzahl der Etagen: 1
VPE	5 ST	

## PVI DC 1I 10 2MPP SPD1 MC4 10

**Weidmüller Interface GmbH & Co. KG**  
Klingenbergstraße 26  
D-32758 Detmold  
Germany

[www.weidmueller.com](http://www.weidmueller.com)

## Zubehör

### Ersatzteile



### Allgemeine Bestelldaten

Art	PVI DC CHANNEL GUIDE	Ausführung
Best.-Nr.	<a href="#">3110270000</a>	Photovoltaik, Montagefuß
GTIN (EAN)	4099987 189507	
VPE	1 ST	
Art	PVI DC WALL BRACKET	Ausführung
Best.-Nr.	<a href="#">3110320000</a>	Photovoltaik, Montagefuß
GTIN (EAN)	4099987 189514	
VPE	1 ST	