

## HDMI A S1H 2.0N1 RL

**Weidmüller Interface GmbH & Co. KG**

Klingenbergstraße 26

D-32758 Detmold

Germany

[www.weidmueller.com](http://www.weidmueller.com)



HDMI-Buchsen für Leiterplatten – zuverlässige Konnektivität für Ihre Elektronikprojekte

HDMI-Buchsen von Weidmüller bieten eine hochwertige Lösung für die Übertragung von Video-, Audio- und Ethernetsignalen (HEC) in industriellen Anwendungen

Features und Vorteile:

- **Kompaktes Design:** Ideal für platzsparende Leiterplattengestaltungen dank verschiedener Abgangsrichtungen
- **Hohe Datenübertragungsrate:** Unterstützt HDMI 2.0 und 4K-Auflösungen und Ethernet bis zu 100 Mbit/s
- **Einfache Integration:** Standardisiertes Design erleichtert die Montage und Integration ins Gerät
- **EMV-Schutz:** Zuverlässiger Schutz vor Störungen für saubere Datenübertragung
- **Dank der Tape-on-Reel-Verpackung** perfekt für die Verarbeitung in automatisierten SMT-Prozessen geeignet
- **Langlebigkeit:** Robuste Bauweise sorgt für eine lange Lebensdauer und Zuverlässigkeit in anspruchsvollen Umgebungen

### Allgemeine Bestelldaten

Ausführung	, HDMI 2.0, Buchsenleiste, SMD-Lötanschluss, 90°, Steckzyklen: ≥ 10000, Polzahl: 19, LCP, Gold über Nickel, Rolle
Best.-Nr.	<a href="#">3107650000</a>
Art	HDMI A S1H 2.0N1 RL
GTIN (EAN)	4099987174541
VPE	3000 ST
Verpackung	Rolle

## HDMI A S1H 2.0N1 RL

**Weidmüller Interface GmbH & Co. KG**  
 Klingenbergstraße 26  
 D-32758 Detmold  
 Germany

www.weidmueller.com

## Technische Daten

### Zulassungen

ROHS	Konform
------	---------

### Abmessungen und Gewichte

Tiefe	11.55 mm	Tiefe (inch)	0.4547 inch
Höhe	6.18 mm	Höhe (inch)	0.2433 inch
Breite	15 mm	Breite (inch)	0.5906 inch
Nettogewicht	0 g		

### Umweltanforderungen

RoHS-Konformitätsstatus	Konform ohne Ausnahme
REACH SVHC	Keine SVHC über 0,1 Gew.-%

### Elektrische Eigenschaften

Spannungsfestigkeit Kontakt / Kontakt	500 V AC / 1 min	Isolationswiderstand	≥ 100 MΩ
Nennspannung	0.5 V		

### Systemkennwerte

Polzahl	19	LED	Nein
Montage auf der Leiterplatte	SMD-Lötanschluss	Raster in Zoll (P)	0.020 "
Schirmmaterial	Kupferlegierung	Schirmung	Ja
Seitenabschluss, Eigenschaft	Lötflansch	Anzahl Lötstifte pro Pol	1
Anschlussart	Lötanschluss	Raster in mm (P)	0.50 mm
Schutzart	IP20	Steckzyklen	≥ 10000
Abgangswinkel	90°	Schirmoberfläche	vernickelt
Schirm tabs	keine	Lötverfahren	Reflow-Löten, Handlöten

### Werkstoffdaten

Isolierstoff	LCP	Farbe	schwarz
Farbtabelle (ähnlich)	RAL 9011	Isolationswiderstand	≥ 100 MΩ
Moisture Level (MSL)	1	Brennbarkeitsklasse nach UL 94	V-0
Kontaktbasismaterial	Kupferlegierung	Kontaktmaterial	Kupferlegierung
Kontaktoberfläche	Gold über Nickel	Lagertemperatur, min.	-20 °C
Lagertemperatur, max.	65 °C	Betriebstemperatur, min.	-20 °C
Betriebstemperatur, max.	65 °C		

### Verpackungen

Verpackung	Rolle	VPE Länge	0.00 mm
VPE Breite	0.00 mm	VPE Höhe	0.00 mm

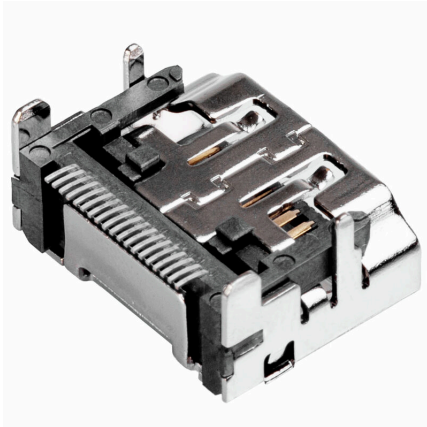
### Wichtiger Hinweis

Hinweise

### Klassifikationen

ETIM 8.0	EC002637	ETIM 9.0	EC002637
ETIM 10.0	EC002637	ECLASS 14.0	27-46-02-01
ECLASS 15.0	27-46-02-01		

**Zeichnungen**

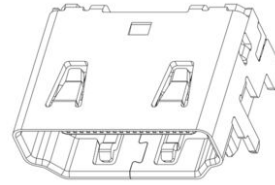
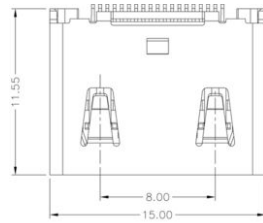


HDMI A S1H 2.0N1 RL

Weidmüller Interface GmbH & Co. KG  
 Klingenbergstraße 26  
 D-32758 Detmold  
 Germany

Zeichnungen

www.weidmueller.com



3D View

