

**HDC 24B ABU BP****Weidmüller Interface GmbH & Co. KG**

Klingenbergstraße 26

D-32758 Detmold

Germany

www.weidmueller.com



Kunststoff Gehäuse eignen sich besonders in Applikationen, in denen die Beständigkeit von Metallen nicht ausreicht. Darüber hinaus sind die hier gezeigten Gehäuse leichter und etwas preiswerter als Standard-Aluminiumgehäuse. Daher kann es sinnvoll sein in Anwendungen in den die Materialien nicht so robust sein müssen Kunststoffgehäuse zu verwenden. Die Dichtigkeit ist nach wie vor bei IP65.

**Allgemeine Bestelldaten**

Ausführung	HDC - Gehäuse, Baugröße: 8, Schutzart: IP65, im gestecktem Zustand, Anbaugehäuse, Querbügel am Unterteil, Querbügel, nicht austauschbar, Standard, Größe Kabeleingänge: none
Best.-Nr.	<a href="#">3107140000</a>
Art	HDC 24B ABU BP
GTIN (EAN)	4099987172004
VPE	1 ST

## HDC 24B ABU BP

**Weidmüller Interface GmbH & Co. KG**  
 Klingenbergstraße 26  
 D-32758 Detmold  
 Germany

www.weidmueller.com

## Technische Daten

### Zulassungen

Zulassungen



ROHS Konform

### Abmessungen und Gewichte

Tiefe	43 mm	Tiefe (inch)	1.6929 inch
Höhe	30.6 mm	Höhe (inch)	1.2047 inch
Breite	140 mm	Breite (inch)	5.5118 inch
Länge	140 mm	Länge (inch)	5.5118 inch
Nettogewicht	122 g		

### Temperaturen

Grenztemperatur -40 °C ... 125 °C

### Umweltanforderungen

RoHS-Konformitätsstatus Konform ohne Ausnahme  
 REACH SVHC Keine SVHC über 0,1 Gew.-%

### Abmessungen

Kabeleingang Nein

### Allgemeine Daten

Brennbarkeitsklasse nach UL 94 V-0 Oberfläche unbehandelt  
 Schutzart IP65, im gestecktem Zustand

### Ausführung

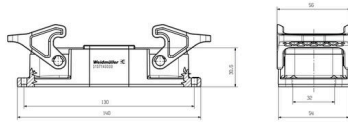
Kabelverschraubungen, Anzahl	0	Größe Kabeleingänge	none
Oberteil/Unterteil/Deckel	Unterteil	Abdeckung	ohne Deckel
Anzahl Kabeleingang seitlich	0	Ausführung Gehäuse	Anbaugehäuse
Ausführung Verschlussystem	Querbügel am Unterteil, Querbügel, nicht austauschbar	Bauform	Standard
Baugröße	8	Kabeleingang	Nein
Typ	Anbau (Durchführung)	Bügelausführung	Querbügel
Dichtung	NBR	Gewinde (innen)	M 32
Farbe (RAL)	RAL 9005	BG	8
Geeignet für ModuPlug®	Ja		

### Klassifikationen

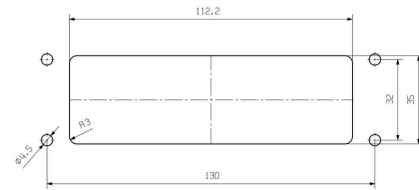
ETIM 8.0	EC000437	ETIM 9.0	EC000437
ETIM 10.0	EC000437	ECLASS 14.0	27-44-02-02
ECLASS 15.0	27-44-02-02		

**Zeichnungen**

**Zeichnung**



**Montageausschnitt**



## HDC 24B ABU BP

**Weidmüller Interface GmbH & Co. KG**  
 Klingenbergstraße 26  
 D-32758 Detmold  
 Germany

## Zubehör

www.weidmueller.com

### Steckergehäuse, Kabeleingang seitlich



Kunststoff Gehäuse eignen sich besonders in Applikationen, in denen die Beständigkeit von Metallen nicht ausreicht. Darüber hinaus sind die hier gezeigten Gehäuse leichter und etwas preiswerter als Standard-Aluminiumgehäuse. Daher kann es sinnvoll sein in Anwendungen in den die Materialien nicht so robust sein müssen Kunststoffgehäuse zu verwenden. Die Dichtigkeit ist nach wie vor bei IP65.

#### Allgemeine Bestelldaten

Art	HDC 64D TSBU 1M32 BP	Ausführung
Best.-Nr.	<a href="#">3119670000</a>	HDC - Gehäuse, Baugröße: 8, Schutzart: IP65, im gestecktem Zustand,
GTIN (EAN)	4099987253598	Kabeleingang seitlich, Steckergehäuse, Querbügel am Unterteil, hoch,
VPE	1 ST	Größe Kabeleingänge: M 32, M 40
Art	HDC 64D TSBU 1M50 BP	Ausführung
Best.-Nr.	<a href="#">3107210000</a>	HDC - Gehäuse, Baugröße: 8, Schutzart: IP65, im gestecktem Zustand,
GTIN (EAN)	4099987172141	Kabeleingang seitlich, Steckergehäuse, Querbügel am Unterteil, hoch,
VPE	1 ST	Größe Kabeleingänge: M 50

### Gehäuseoberteil, Kabeleinführung oben

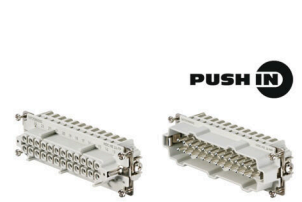


Kunststoff Gehäuse eignen sich besonders in Applikationen, in denen die Beständigkeit von Metallen nicht ausreicht. Darüber hinaus sind die hier gezeigten Gehäuse leichter und etwas preiswerter als Standard-Aluminiumgehäuse. Daher kann es sinnvoll sein in Anwendungen in den die Materialien nicht so robust sein müssen Kunststoffgehäuse zu verwenden. Die Dichtigkeit ist nach wie vor bei IP65.

#### Allgemeine Bestelldaten

Art	HDC 64D TOBU 1M32 BP	Ausführung
Best.-Nr.	<a href="#">3164320000</a>	HDC - Gehäuse, Baugröße: 8, Schutzart: IP65, im gestecktem Zustand,
GTIN (EAN)	4099987800501	Steckergehäuse, Querbügel am Unterteil, hoch, Größe Kabeleingänge:
VPE	1 ST	M 32, M 25

### Baugröße 8



Die Push-In Anschlussstechnologie ist eine Direktstecktechnik. Der vorbehandelte Leiter kann ohne zusätzliche Hilfsmittel direkt in die Leiteranschlussebene gesteckt werden.  
 Polzahl: 24  
 Bemessungsstrom: 16 A  
 Bemessungsspannung: 500 V  
 Nennspannung nach UL/CSA: 600 V AC/DC

## HDC 24B ABU BP

**Weidmüller Interface GmbH & Co. KG**  
Klingenbergstraße 26  
D-32758 Detmold  
Germany

## Zubehör

[www.weidmueller.com](http://www.weidmueller.com)

### Allgemeine Bestelldaten

Art	HDC HE 24 FP	Ausführung
Best.-Nr.	<a href="#">1873580000</a>	HDC - Einsatz, Buchse, 500 V, 16 A, Polzahl: 24, PUSH IN, Baugröße:
GTIN (EAN)	4032248458196	8
VPE	1 ST	
Art	HDC HE 24 MP	Ausführung
Best.-Nr.	<a href="#">1873590000</a>	HDC - Einsatz, Stift, 500 V, 16 A, Polzahl: 24, PUSH IN, Baugröße: 8
GTIN (EAN)	4032248458202	
VPE	1 ST	