

**HDC HQ 2 MC****Weidmüller Interface GmbH & Co. KG**

Klingenbergstraße 26

D-32758 Detmold

Germany

www.weidmueller.com



Die HQ Serie - Kleine Abmessungen und doch groß. Die elektrischen Kennwerte sprechen für sich. Die Leiteranschlussebene ist als Crimpkontakt ausgelegt. Seit Jahrzehnten ist die bewährte Crimpanschlusstechnik im Einsatz. Crimpkontakte gehören nicht zum Lieferumfang der Einsätze.

**Allgemeine Bestelldaten**

Ausführung	HDC - Einsatz, Stift, 400 V, 40 A, Polzahl: 2, Crimpkontakt, Baugröße: 1
Best.-Nr.	<a href="#">3103500000</a>
Art	HDC HQ 2 MC
GTIN (EAN)	4099987151221
VPE	1 ST

## Technische Daten

### Zulassungen

Zulassungen



ROHS	Konform
UL File Number Search	<a href="#">UL Webseite</a>
Zertifikat-Nr. (UR)	E92202
Zertifikat-Nr. (cURus)	E310075

### Abmessungen und Gewichte

Tiefe	21 mm	Tiefe (inch)	0.8268 inch
Höhe	40 mm	Höhe (inch)	1.5748 inch
Breite	23.7 mm	Breite (inch)	0.9331 inch
Durchmesser	4 mm	Nettogewicht	18.3 g

### Umweltanforderungen

RoHS-Konformitätsstatus	Konform ohne Ausnahme
REACH SVHC	Keine SVHC über 0,1 Gew.-%

### Abmessungen

Breite	23.7 mm	Höhe Stecker	21 mm
--------	---------	--------------	-------

### Allgemeine Daten

Polzahl	2	Steckzyklen Ag	≥ 500
Steckzyklen Au	≥ 500	Anschlussart	Crimpkontakt
Baugröße	1	Brennbarkeitsklasse nach UL 94	V-0
Farbe	grau	Isolierstoff	PC
Oberfläche	sonstige	Steckzyklen	≥ 500
Typ	Stift	Überspannungskategorie	III
Verschmutzungsgrad	3	Werkstoff	Polycarbonat
Baureihe	HQ	Bemessungsspannung (DIN EN 61984)	400 V
Bemessungsstoßspannung (DIN EN 61984)	6 kV	Bemessungsstrom (DIN EN 61984)	40 A
Halogenfrei	false	BG	1
Anzahl Signalkontakte	0	Anzahl Leistungskontakte	2
Schutzart	IP20		

### Anschlussdaten PE

Anschlussart PE	Crimpanschluss
-----------------	----------------

### Leistungskontakt

Abisolierlänge gemäß Kabeldurchmesser	Abisolierlänge	9.00 mm
---------------------------------------	----------------	---------

### Ausführung

Anschlussart	Crimpkontakt	Baugröße	1
Leiteranschlussquerschnitt, max.	6 mm <sup>2</sup>	Leiteranschlussquerschnitt, min.	1.5 mm <sup>2</sup>

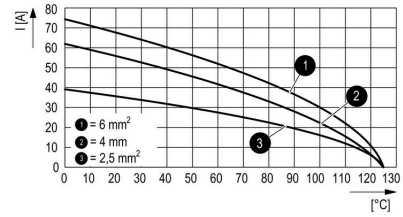
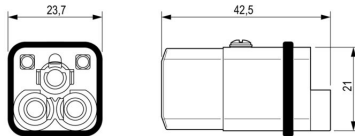
**Technische Daten**

Oberfläche	sonstige	Werkstoff	Polycarbonat
BG	1		

**Klassifikationen**

ETIM 8.0	EC000438	ETIM 9.0	EC000438
ETIM 10.0	EC000438	ECLASS 14.0	27-44-02-05
ECLASS 15.0	27-44-02-05		

# Zeichnungen



### Schlitz-Schraubendreher



VDE-isolierter Schlitz-Schraubendreher, SDI DIN 7437, ISO 2380/2, Abtrieb nach DIN 5264, ISO 2380/1, SoftFinish-Griff

### Allgemeine Bestelldaten

Art	SDIS 0.5X3.0X100	Ausführung
Best.-Nr.	<a href="#">9008380000</a>	Schraubendreher, Schraubendreher
GTIN (EAN)	4032248056347	
VPE	1 ST	
Art	SDS 0.5X3.0X80	Ausführung
Best.-Nr.	<a href="#">9008320000</a>	Schraubendreher, Schraubendreher
GTIN (EAN)	4032248056262	
VPE	1 ST	
Art	SDIS 0.6X3.5X100	Ausführung
Best.-Nr.	<a href="#">9008390000</a>	Schraubendreher, Schraubendreher
GTIN (EAN)	4032248056354	
VPE	1 ST	
Art	SDS 0.6X3.5X100	Ausführung
Best.-Nr.	<a href="#">9008330000</a>	Schraubendreher, Schraubendreher
GTIN (EAN)	4032248056286	
VPE	1 ST	
Art	SDIS 0.8X4.0X100	Ausführung
Best.-Nr.	<a href="#">9008400000</a>	Schraubendreher, Schraubendreher
GTIN (EAN)	4032248056361	
VPE	1 ST	
Art	SDS 0.8X4.0X100	Ausführung
Best.-Nr.	<a href="#">9008340000</a>	Schraubendreher, Schraubendreher
GTIN (EAN)	4032248056293	
VPE	1 ST	

### Kombiniertes Schraub- und Schneidwerkzeug „Swift® CS“

Kombiniertes Schneid-Abisolier-Werkzeug Swift® CS und Swift® CS Set zum quetschfreien Schneiden und Abisolieren von Kupferkabel bis 1,5 mm<sup>2</sup> eindrätig und 2,5 mm<sup>2</sup> feindrätig.

## HDC HQ 2 MC

**Weidmüller Interface GmbH & Co. KG**  
 Klingenbergstraße 26  
 D-32758 Detmold  
 Germany

www.weidmueller.com

## Zubehör

### Allgemeine Bestelldaten

Art	SWIFTY CS SET	Ausführung
Best.-Nr.	<a href="#">9006060000</a>	Schneid-Schraub-Werkzeug, Einhandschneider
GTIN (EAN)	4032248257638	
VPE	1 ST	

### Crimpkontakte HX

Das Crimpen ist eine elektrisch und mechanisch sichere und zuverlässige Verbindung zwischen Leiter und Kontakt. Eine ideale Crimp-Verbindung ist gasdicht und korrosionsfest.



### Allgemeine Bestelldaten

Art	HDC C HX BM1.5AG	Ausführung
Best.-Nr.	<a href="#">1002950000</a>	Schwere Steckverbinder, Crimpkontakt, MixMate, Buchse,
GTIN (EAN)	4032248697236	Leiteranschlussquerschnitt, max.: 1.5, gedreht, Kupferlegierung
VPE	25 ST	
Art	HDC C HX BM10.0AG	Ausführung
Best.-Nr.	<a href="#">1526190000</a>	Schwere Steckverbinder, Crimpkontakt, HQ, Buchse,
GTIN (EAN)	4050118332087	Leiteranschlussquerschnitt, max.: 8, gedreht, Kupferlegierung
VPE	25 ST	
Art	HDC C HX BM2.5AG	Ausführung
Best.-Nr.	<a href="#">1002960000</a>	Schwere Steckverbinder, Crimpkontakt, MixMate, Buchse,
GTIN (EAN)	4032248697243	Leiteranschlussquerschnitt, max.: 2.5, gedreht, Kupferlegierung
VPE	25 ST	
Art	HDC C HX BM4.0AG	Ausführung
Best.-Nr.	<a href="#">1002970000</a>	Schwere Steckverbinder, Crimpkontakt, HQ, MixMate, Buchse,
GTIN (EAN)	4032248697250	Leiteranschlussquerschnitt, max.: 4, gedreht, Kupferlegierung
VPE	25 ST	
Art	HDC C HX BM6.0AG	Ausführung
Best.-Nr.	<a href="#">1002980000</a>	Schwere Steckverbinder, Crimpkontakt, MixMate, Buchse,
GTIN (EAN)	4032248697267	Leiteranschlussquerschnitt, max.: 6, gedreht, Kupferlegierung
VPE	25 ST	
Art	HDC C HX SM1.5AG	Ausführung
Best.-Nr.	<a href="#">1002910000</a>	Schwere Steckverbinder, Crimpkontakt, MixMate, Stift,
GTIN (EAN)	4032248697090	Leiteranschlussquerschnitt, max.: 1.5, gedreht, Kupferlegierung
VPE	25 ST	
Art	HDC C HX SM10.0AG	Ausführung
Best.-Nr.	<a href="#">1526150000</a>	Schwere Steckverbinder, Crimpkontakt, HQ, Stift,
GTIN (EAN)	4050118332131	Leiteranschlussquerschnitt, max.: 8, gedreht, Kupferlegierung
VPE	25 ST	
Art	HDC C HX SM2.5AG	Ausführung
Best.-Nr.	<a href="#">1002920000</a>	Schwere Steckverbinder, Crimpkontakt, MixMate, Stift,
GTIN (EAN)	4032248697106	Leiteranschlussquerschnitt, max.: 2.5, gedreht, Kupferlegierung
VPE	25 ST	

## HDC HQ 2 MC

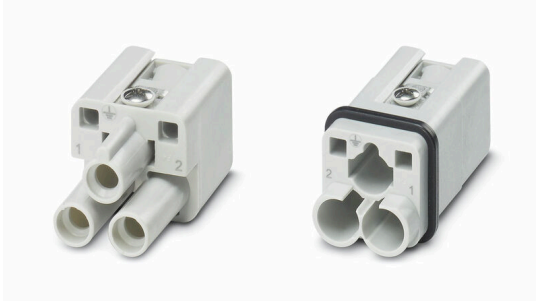
**Weidmüller Interface GmbH & Co. KG**  
 Klingenbergstraße 26  
 D-32758 Detmold  
 Germany

www.weidmueller.com

## Zubehör

Art	HDC C HX SM4.OAG	Ausführung
Best.-Nr.	<a href="#">1002930000</a>	Schwere Steckverbinder, Crimpkontakt, MixMate, Stift,
GTIN (EAN)	4032248697212	Leiteranschlussquerschnitt, max.: 4, gedreht, Kupferlegierung
VPE	25 ST	
Art	HDC C HX SM6.OAG	Ausführung
Best.-Nr.	<a href="#">1002940000</a>	Schwere Steckverbinder, Crimpkontakt, MixMate, Stift,
GTIN (EAN)	4032248697229	Leiteranschlussquerschnitt, max.: 6, gedreht, Kupferlegierung
VPE	25 ST	

## 2-polig



Die HQ Serie - Kleine Abmessungen und doch groß. Die elektrischen Kennwerte sprechen für sich. Die Leiteranschlussebene ist als Crimpkontakt ausgelegt. Seit Jahrzehnten ist die bewährte Crimpanschlusstechnik im Einsatz. Crimpkontakte gehören nicht zum Lieferumfang der Einsätze.

### Allgemeine Bestelldaten

Art	HDC HQ 2 FC	Ausführung
Best.-Nr.	<a href="#">3103510000</a>	HDC - Einsatz, Buchse, 400 V, 40 A, Polzahl: 2, Crimpkontakt,
GTIN (EAN)	4099987151238	Baugröße: 1
VPE	1 ST	

## HA



Zu unseren Einsätzen bieten wir unterschiedliches Zubehör an. Dies umfasst unter anderem Kodierungen für die Einsätze.

### Allgemeine Bestelldaten

Art	HDC HA3/4 HQ5 PUSHIN CP	Ausführung
Best.-Nr.	<a href="#">3142030000</a>	Schwere Steckverbinder, Zubehör
GTIN (EAN)	4099987491730	
VPE	10 ST	