

HDC HQ 2 HV MAS**Weidmüller Interface GmbH & Co. KG**

Klingenbergstraße 26

D-32758 Detmold

Germany

www.weidmueller.com

Die HQ Serie - Kleine Abmessungen und doch groß. Die elektrischen Kennwerte sprechen für sich. Die Leiteranschlussebene ist als Axialer Schraubanschluss ausgelegt. Diese Technik ermöglicht den Anschluss des Leiters ohne Spezialwerkzeug. Ein einfacher Innensechskantschlüssel reicht.

Allgemeine Bestelldaten

Ausführung	HDC - Einsatz, Stift, 830 V, 40 A, Polzahl: 2, Axialschraubanschluss, Baugröße: 1
Best.-Nr.	3100760000
Art	HDC HQ 2 HV MAS
GTIN (EAN)	4099987140188
VPE	1 ST

HDC HQ 2 HV MAS

Weidmüller Interface GmbH & Co. KG

Klingenbergstraße 26

D-32758 Detmold

Germany

www.weidmueller.com

Technische Daten

Zulassungen

Zulassungen



ROHS Konform

UL File Number Search [UL Webseite](#)

Zertifikat-Nr. (cURus) E310075

Abmessungen und Gewichte

Tiefe	21 mm	Tiefe (inch)	0.8268 inch
Höhe	44.3 mm	Höhe (inch)	1.7441 inch
Breite	23.6 mm	Breite (inch)	0.9291 inch
Durchmesser	4 mm	Nettogewicht	36 g

Temperaturen

Grenztemperatur -40 °C ... 125 °C

Umweltanforderungen

RoHS-Konformitätsstatus Konform ohne Ausnahme

REACH SVHC Keine SVHC über 0,1 Gew.-%

Abmessungen

Breite 23.6 mm

Allgemeine Daten

Polzahl	2	Steckzyklen Ag	≥ 500
Steckzyklen Au	≥ 500	Steckzyklen Sn	≥ 500
Anschlussart	Axialschraubanschluss	Baugröße	1
Brennbarkeitsklasse nach UL 94	V-0	Farbe	grau
Isolierstoff	PC	Oberfläche	Silber passiviert
Typ	Stift	Überspannungskategorie	III
Verschmutzungsgrad	3	Werkstoff	Kupferlegierung
Baureihe	HQ	Bemessungsspannung (DIN EN 61984)	830 V
Bemessungsstoßspannung (DIN EN 61984)	6 kV	Bemessungsstrom (DIN EN 61984)	40 A
Halogenfrei	false	BG	1
Anzahl Signalkontakte	0	Anzahl Leistungskontakte	2

Anschlussdaten PE

Anschlussart PE Schraubanschluss

Leistungskontakt

Anschlussart Leistungskontakt	Axialschraubanschluss	Anzugsdrehmoment, max.	1.5 Nm
Anzugsdrehmoment, min.	0.5 Nm		

HDC HQ 2 HV MAS

Weidmüller Interface GmbH & Co. KG

Klingenbergstraße 26

D-32758 Detmold

Germany

www.weidmueller.com

Technische Daten

Signalkontakt

Anzugsdrehmoment, max.	1.5 Nm	Anzugsdrehmoment, min.	0.5 Nm
Abisolierlänge Signalkontakt	6 mm		

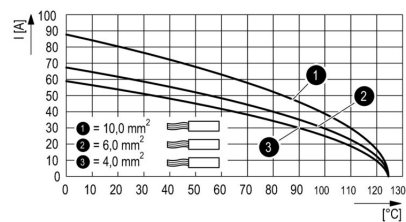
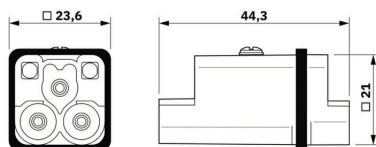
Ausführung

Anschlussart	Axialschraubanschluss	Baugröße	1
Leiteranschlussquerschnitt, max.	10 mm ²	Leiteranschlussquerschnitt, min.	1.5 mm ²
Oberfläche	Silber passiviert	Werkstoff	Kupferlegierung
BG	1		

Klassifikationen

ETIM 8.0	EC000438	ETIM 9.0	EC000438
ETIM 10.0	EC000438	ECLASS 14.0	27-44-02-05
ECLASS 15.0	27-44-02-05		

Zeichnungen



HDC HQ 2 HV MAS

Weidmüller Interface GmbH & Co. KG
Klingenbergstraße 26
D-32758 Detmold
Germany

www.weidmueller.com

Zubehör

Schlitz-Schraubendreher



VDE-isolierter Schlitz-Schraubendreher, SDI DIN 7437, ISO 2380/2, Abtrieb nach DIN 5264, ISO 2380/1, SoftFinish-Griff

Allgemeine Bestelldaten

Art	SDIS 0.5X3.0X100	Ausführung
Best.-Nr.	9008380000	Schraubendreher, Schraubendreher
GTIN (EAN)	4032248056347	
VPE	1 ST	
Art	SDS 0.5X3.0X80	Ausführung
Best.-Nr.	9008320000	Schraubendreher, Schraubendreher
GTIN (EAN)	4032248056262	
VPE	1 ST	
Art	SDIS 0.6X3.5X100	Ausführung
Best.-Nr.	9008390000	Schraubendreher, Schraubendreher
GTIN (EAN)	4032248056354	
VPE	1 ST	
Art	SDS 0.6X3.5X100	Ausführung
Best.-Nr.	9008330000	Schraubendreher, Schraubendreher
GTIN (EAN)	4032248056286	
VPE	1 ST	
Art	SDIS 0.8X4.0X100	Ausführung
Best.-Nr.	9008400000	Schraubendreher, Schraubendreher
GTIN (EAN)	4032248056361	
VPE	1 ST	
Art	SDS 0.8X4.0X100	Ausführung
Best.-Nr.	9008340000	Schraubendreher, Schraubendreher
GTIN (EAN)	4032248056293	
VPE	1 ST	

Kombiniertes Schraub- und Schneidwerkzeug „Swift® CS“

Kombiniertes Schneid-Abisolier-Werkzeug Swift® CS und Swift® CS Set zum quetschfreien Schneiden und Abisolieren von Kupferkabel bis 1,5 mm² eindrätig und 2,5 mm² feindrätig.



HDC HQ 2 HV MAS

Weidmüller Interface GmbH & Co. KG
Klingenbergstraße 26
D-32758 Detmold
Germany

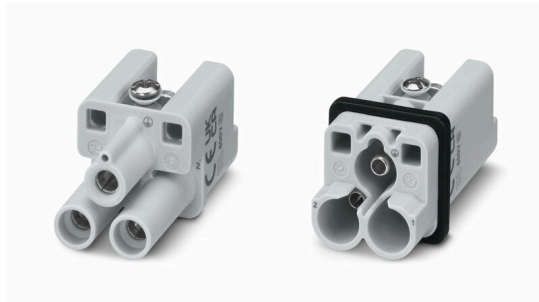
www.weidmueller.com

Zubehör

Allgemeine Bestelldaten

Art	SWIFTY CS SET	Ausführung
Best.-Nr.	9006060000	Schneid-Schraub-Werkzeug, Einhandschneider
GTIN (EAN)	4032248257638	
VPE	1 ST	

2-polig

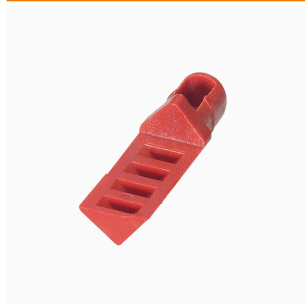


Die HQ Serie - Kleine Abmessungen und doch groß. Die elektrischen Kennwerte sprechen für sich. Die Leiteranschlussebene ist als Axialer Schraubanschluss ausgelegt. Diese Technik ermöglicht den Anschluss des Leiters ohne Spezialwerkzeug. Ein einfacher Innensechskantschlüssel reicht.

Allgemeine Bestelldaten

Art	HDC HQ 2 HV FAS	Ausführung
Best.-Nr.	3100770000	HDC - Einsatz, Buchse, 830 V, 40 A, Polzahl: 2,
GTIN (EAN)	4099987140218	Axialschraubanschluss, Baugröße: 1
VPE	1 ST	

HA



Zu unseren Einsätzen bieten wir unterschiedliches Zubehör an. Dies umfasst unter anderem Kodierungen für die Einsätze.

Allgemeine Bestelldaten

Art	HDC HA3/4 HQ5 PUSHIN CP	Ausführung
Best.-Nr.	3142030000	Schwere Steckverbinder, Zubehör
GTIN (EAN)	4099987491730	
VPE	10 ST	