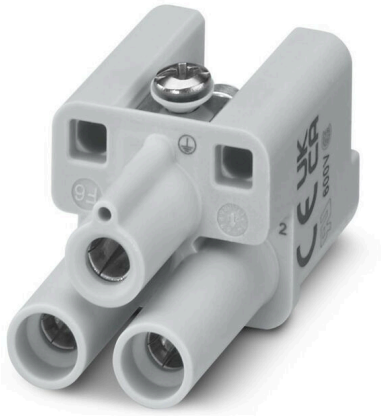


**HDC HQ 2 FAS****Weidmüller Interface GmbH & Co. KG**

Klingenbergstraße 26

D-32758 Detmold

Germany

[www.weidmueller.com](http://www.weidmueller.com)

Die HQ Serie - Kleine Abmessungen und doch groß. Die elektrischen Kennwerte sprechen für sich. Die Leiteranschlussebene ist als Axialer Schraubanschluss ausgelegt. Diese Technik ermöglicht den Anschluss des Leiters ohne Spezialwerkzeug. Ein einfacher Innensechskantschlüssel reicht.

**Allgemeine Bestelldaten**

Ausführung	HDC - Einsatz, Buchse, 400 V, 40 A, Polzahl: 2, Axialschraubanschluss, Baugröße: 1
Best.-Nr.	<a href="#">3100750000</a>
Art	HDC HQ 2 FAS
GTIN (EAN)	4099987140171
VPE	1 ST

## Technische Daten

### Zulassungen

Zulassungen



ROHS	Konform
UL File Number Search	<a href="#">UL Webseite</a>
Zertifikat-Nr. (cURus)	E310075

### Abmessungen und Gewichte

Breite	21 mm	Breite (inch)	0.8268 inch
Durchmesser	4 mm	Nettogewicht	21 g

### Umweltanforderungen

RoHS-Konformitätsstatus	Konform ohne Ausnahme
REACH SVHC	Keine SVHC über 0,1 Gew.-%

### Abmessungen

Breite	21 mm
--------	-------

### Allgemeine Daten

Polzahl	2	Steckzyklen Ag	≥ 500
Steckzyklen Au	≥ 500	Steckzyklen Sn	≥ 500
Anschlussart	Axialschraubanschluss	Baugröße	1
Brennbarkeitsklasse nach UL 94	V-0	Farbe	grau
Isolierstoff	PC	Oberfläche	sonstige
Typ	Buchse	Überspannungskategorie	III
Verschmutzungsgrad	3	Werkstoff	Polycarbonat
Baureihe	HQ	Bemessungsspannung (DIN EN 61984)	400 V
Bemessungsstoßspannung (DIN EN 61984)	6 kV	Bemessungsstrom (DIN EN 61984)	40 A
Halogenfrei	false	BG	1
Anzahl Signalkontakte	0	Anzahl Leistungskontakte	2

### Leistungskontakt

Anschlussart Leistungskontakt	Axialschraubanschluss	Anzugsdrehmoment, max.	1.5 Nm
Anzugsdrehmoment, min.	0.5 Nm		

### Signalkontakt

Anzugsdrehmoment, max.	1.5 Nm	Anzugsdrehmoment, min.	0.5 Nm
Abisolierlänge Signalkontakt	6 mm		

### Ausführung

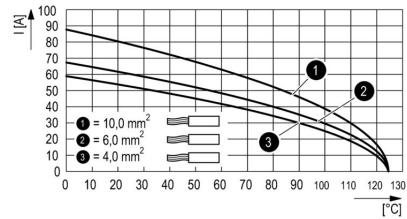
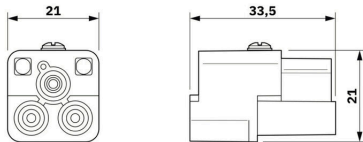
Anschlussart	Axialschraubanschluss	Baugröße	1
Leiteranschlussquerschnitt, max.	10 mm <sup>2</sup>	Leiteranschlussquerschnitt, min.	1.5 mm <sup>2</sup>
Oberfläche	sonstige	Werkstoff	Polycarbonat
BG	1		

## Technische Daten

### Klassifikationen

ETIM 8.0	EC000438	ETIM 9.0	EC000438
ETIM 10.0	EC000438	ECLASS 14.0	27-44-02-05
ECLASS 15.0	27-44-02-05		

# Zeichnungen



## HDC HQ 2 FAS

**Weidmüller Interface GmbH & Co. KG**  
 Klingenbergstraße 26  
 D-32758 Detmold  
 Germany

## Zubehör

www.weidmueller.com

### Schlitz-Schraubendreher



VDE-isolierter Schlitz-Schraubendreher, SDI DIN 7437, ISO 2380/2, Abtrieb nach DIN 5264, ISO 2380/1, SoftFinish-Griff

### Allgemeine Bestelldaten

Art	SDIS 0.5X3.0X100	Ausführung
Best.-Nr.	<a href="#">9008380000</a>	Schraubendreher, Schraubendreher
GTIN (EAN)	4032248056347	
VPE	1 ST	
Art	SDS 0.5X3.0X80	Ausführung
Best.-Nr.	<a href="#">9008320000</a>	Schraubendreher, Schraubendreher
GTIN (EAN)	4032248056262	
VPE	1 ST	
Art	SDIS 0.6X3.5X100	Ausführung
Best.-Nr.	<a href="#">9008390000</a>	Schraubendreher, Schraubendreher
GTIN (EAN)	4032248056354	
VPE	1 ST	
Art	SDS 0.6X3.5X100	Ausführung
Best.-Nr.	<a href="#">9008330000</a>	Schraubendreher, Schraubendreher
GTIN (EAN)	4032248056286	
VPE	1 ST	
Art	SDIS 0.8X4.0X100	Ausführung
Best.-Nr.	<a href="#">9008400000</a>	Schraubendreher, Schraubendreher
GTIN (EAN)	4032248056361	
VPE	1 ST	
Art	SDS 0.8X4.0X100	Ausführung
Best.-Nr.	<a href="#">9008340000</a>	Schraubendreher, Schraubendreher
GTIN (EAN)	4032248056293	
VPE	1 ST	

### Kombiniertes Schraub- und Schneidwerkzeug „Swift® CS“



Kombiniertes Schneid-Abisolier-Werkzeug Swift® CS und Swift® CS Set zum quetschfreien Schneiden und Abisolieren von Kupferkabel bis 1,5 mm<sup>2</sup> eindrätig und 2,5 mm<sup>2</sup> feindrätig.

## HDC HQ 2 FAS

**Weidmüller Interface GmbH & Co. KG**  
 Klingenbergstraße 26  
 D-32758 Detmold  
 Germany

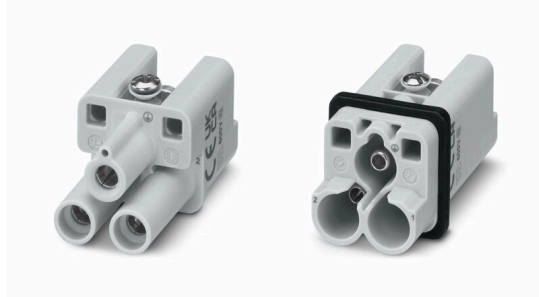
www.weidmueller.com

## Zubehör

### Allgemeine Bestelldaten

Art	SWIFTY CS SET	Ausführung
Best.-Nr.	<a href="#">9006060000</a>	Schneid-Schraub-Werkzeug, Einhandschneider
GTIN (EAN)	4032248257638	
VPE	1 ST	

### 2-polig



Die HQ Serie - Kleine Abmessungen und doch groß. Die elektrischen Kennwerte sprechen für sich. Die Leiteranschlussebene ist als Axialer Schraubanschluss ausgelegt. Diese Technik ermöglicht den Anschluss des Leiters ohne Spezialwerkzeug. Ein einfacher Innensechskantschlüssel reicht.

### Allgemeine Bestelldaten

Art	HDC HQ 2 MAS	Ausführung
Best.-Nr.	<a href="#">3100530000</a>	HDC - Einsatz, Stift, 400 V, 40 A, Polzahl: 2, Axialschraubanschluss,
GTIN (EAN)	4099987 138680	Baugröße: 1
VPE	1 ST	

### HA



Zu unseren Einsätzen bieten wir unterschiedliches Zubehör an. Dies umfasst unter anderem Kodierungen für die Einsätze .

### Allgemeine Bestelldaten

Art	HDC HA 3/4 HQ5 PUSHIN CP	Ausführung
Best.-Nr.	<a href="#">3142030000</a>	Schwere Steckverbinder, Zubehör, Kodiersystem
GTIN (EAN)	4099987491730	
VPE	10 ST	