

HDC MGBIT 8 FC M SH**Weidmüller Interface GmbH & Co. KG**

Klingenbergstraße 26

D-32758 Detmold

Germany

www.weidmueller.com**Flexibel**

Die vier Modulbaugrößen ermöglichen individuelle und maximal platzsparende Steckerlösungen. Zudem sorgt das verkleinerte Rastermaß für Bauformoptimierung.

Allgemeine Bestelldaten

Ausführung	Datenmodul, 48 V, 5 A, Cat. 6A, Polzahl: 8, Crimpanschluss, Buchse, Benötigte Steckplätze: 1
Best.-Nr.	3092810000
Art	HDC MGBIT 8 FC M SH
GTIN (EAN)	4099987109796
VPE	1 ST

HDC MGBIT 8 FC M SH

Weidmüller Interface GmbH & Co. KG
 Klingenbergstraße 26
 D-32758 Detmold
 Germany

www.weidmueller.com

Technische Daten

Zulassungen

ROHS	Konform
------	---------

Abmessungen und Gewichte

Höhe	40.3 mm	Höhe (inch)	1.5866 inch
Breite	26.35 mm	Breite (inch)	1.0374 inch
Länge	13.9 mm	Länge (inch)	0.5472 inch
Nettogewicht	30.4 g		

Temperaturen

Grenztemperatur	-40 °C ... 125 °C
-----------------	-------------------

Umweltanforderungen

RoHS-Konformitätsstatus	Konform ohne Ausnahme
REACH SVHC	Keine SVHC über 0,1 Gew.-%

Allgemeine Daten

Polzahl	8	Brennbarkeitsklasse nach UL 94	V-0
Kategorie	Cat. 6A	Steckzyklen	≥ 500
Typ	Buchse	Überspannungskategorie	III
Verschmutzungsgrad	3	Werkstoff	Polycarbonat
Baureihe	ModuPlug	Bemessungsspannung (DIN EN 61984)	48 V
Bemessungsstoßspannung (DIN EN 61984)	0.8 kV	Bemessungsstrom (DIN EN 61984)	5 A
Benötigte Steckplätze	1		

Ausführung

Leiteranschlussquerschnitt AWG, max.	AWG 28	Anschlussart	Crimpanschluss
Leiteranschlussquerschnitt AWG, min.	AWG 20	Leiteranschlussquerschnitt, max.	0.5 mm ²
Leiteranschlussquerschnitt, min.	0.08 mm ²		

Leistungskontakt

Max. Anzugdrehmoment gemäß Leitungsdurchmesser	Leiterquerschnitt, min.	0.08 mm ²
	Leiterquerschnitt, max.	0.5 mm ²

Signalkontakt

Abisolierlänge Signalkontakt	4.2 mm
------------------------------	--------

Klassifikationen

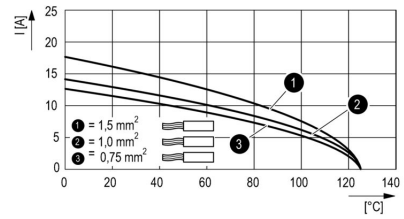
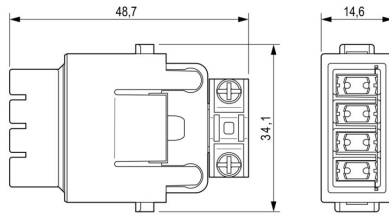
ETIM 8.0	EC000438	ETIM 9.0	EC000438
ETIM 10.0	EC000438	ECLASS 14.0	27-44-02-18
ECLASS 15.0	27-44-02-18		

HDC MGBIT 8 FC M SH

Weidmüller Interface GmbH & Co. KG
Klingenbergstraße 26
D-32758 Detmold
Germany

Zeichnungen

www.weidmueller.com



HDC MGBIT 8 FC M SH

Weidmüller Interface GmbH & Co. KG
 Klingenbergstraße 26
 D-32758 Detmold
 Germany

Zubehör

www.weidmueller.com

D-SUB-Crimpkontakte



Das Crimpen ist eine elektrisch und mechanisch sichere und zuverlässige Verbindung zwischen Leiter und Kontakt. Eine ideale Crimp-Verbindung ist gasdicht und korrosionsfest.

Allgemeine Bestelldaten

Art	HDC C HS BM0.08-0.12 AU	Ausführung
Best.-Nr.	2748730000	Buchse, Gold, 0.08 - 0.12 mm ²
GTIN (EAN)	4050118890549	
VPE	100 ST	
Art	HDC C HS BM0.2-0.5 AU	Ausführung
Best.-Nr.	2748720000	Buchse, Gold, 0.2 - 0.5 mm ²
GTIN (EAN)	4050118890631	
VPE	100 ST	

Standard



Allgemeine Bestelldaten

Art	HDC MF 6B AB	Ausführung
Best.-Nr.	1428920000	Frame
GTIN (EAN)	4050118233414	
VPE	1 ST	
Art	HDC MF 6B BA	Ausführung
Best.-Nr.	1428940000	Frame
GTIN (EAN)	4050118233353	
VPE	1 ST	
Art	HDC MF 10B AC	Ausführung
Best.-Nr.	1428960000	Frame
GTIN (EAN)	4050118233223	
VPE	1 ST	
Art	HDC MF 10B CA	Ausführung
Best.-Nr.	1428980000	Frame
GTIN (EAN)	4050118233278	
VPE	1 ST	

HDC MGBIT 8 FC M SH

Weidmüller Interface GmbH & Co. KG
 Klingenbergstraße 26
 D-32758 Detmold
 Germany

www.weidmueller.com

Zubehör

Art	HDC MF 16B AD	Ausführung
Best.-Nr.	1429010000	Frame
GTIN (EAN)	4050118233315	
VPE	1 ST	
Art	HDC MF 16B DA	Ausführung
Best.-Nr.	1429030000	Frame
GTIN (EAN)	4050118233407	
VPE	1 ST	
Art	HDC MF 24B AF	Ausführung
Best.-Nr.	1429050000	Frame
GTIN (EAN)	4050118233285	
VPE	1 ST	
Art	HDC MF 24B FA	Ausführung
Best.-Nr.	1429070000	Frame
GTIN (EAN)	4050118233520	
VPE	1 ST	

Mit langem Führungsstift



Allgemeine Bestelldaten

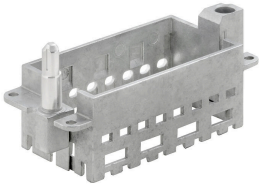
Art	HDC MFGL 10B AC	Ausführung
Best.-Nr.	2736990000	Frame
GTIN (EAN)	4050118823042	
VPE	1 ST	
Art	HDC MFGL 6B AB	Ausführung
Best.-Nr.	2736970000	Frame
GTIN (EAN)	4050118823035	
VPE	1 ST	
Art	HDC MFGL 24B FA	Ausführung
Best.-Nr.	2737040000	Frame
GTIN (EAN)	4050118823097	
VPE	1 ST	

HDC MGBIT 8 FC M SH

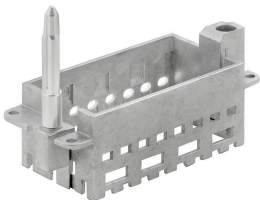
Weidmüller Interface GmbH & Co. KG
Klingenbergstraße 26
D-32758 Detmold
Germany

Zubehör

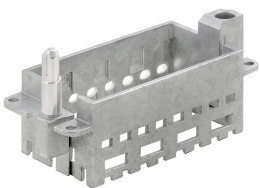
www.weidmueller.com

Mit kurzem Führungsstift**Allgemeine Bestelldaten**

Art	HDC MFGS 16B DA	Ausführung
Best.-Nr.	2736940000	Frame
GTIN (EAN)	4050118823004	
VPE	1 ST	
Art	HDC MFGS 24B AF	Ausführung
Best.-Nr.	2736950000	Frame
GTIN (EAN)	4050118823011	
VPE	1 ST	

Mit langem Führungsstift**Allgemeine Bestelldaten**

Art	HDC MFGL 16B DA	Ausführung
Best.-Nr.	2737020000	Frame
GTIN (EAN)	4050118823073	
VPE	1 ST	

Mit kurzem Führungsstift

HDC MGBIT 8 FC M SH

Weidmüller Interface GmbH & Co. KG
 Klingenbergstraße 26
 D-32758 Detmold
 Germany

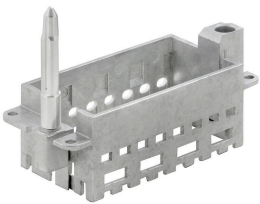
www.weidmueller.com

Zubehör

Allgemeine Bestelldaten

Art	HDC MFGS 16B AD	Ausführung
Best.-Nr.	2736930000	Frame
GTIN (EAN)	4050118822298	
VPE	1 ST	

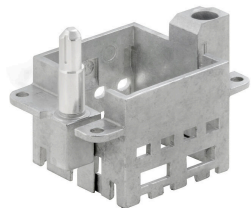
Mit langem Führungsstift



Allgemeine Bestelldaten

Art	HDC MFGL 16B AD	Ausführung
Best.-Nr.	2737010000	Frame
GTIN (EAN)	4050118823066	
VPE	1 ST	

Mit kurzem Führungsstift



Allgemeine Bestelldaten

Art	HDC MFGS 6B AB	Ausführung
Best.-Nr.	2736890000	Frame
GTIN (EAN)	4050118822250	
VPE	1 ST	
Art	HDC MFGS 24B FA	Ausführung
Best.-Nr.	2736960000	Frame
GTIN (EAN)	4050118823028	
VPE	1 ST	
Art	HDC MFGS 10B AC	Ausführung
Best.-Nr.	2736910000	Frame
GTIN (EAN)	4050118822274	
VPE	1 ST	

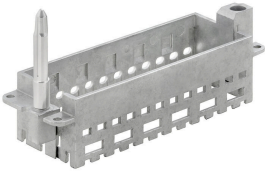
HDC MGBIT 8 FC M SH

Weidmüller Interface GmbH & Co. KG
Klingenbergstraße 26
D-32758 Detmold
Germany

Zubehör

www.weidmueller.com

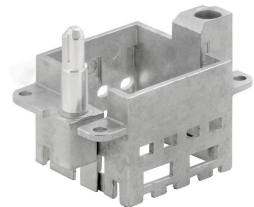
Mit langem Führungsstift



Allgemeine Bestelldaten

Art	HDC MFGL 24B AF	Ausführung
Best.-Nr.	2737030000	Frame
GTIN (EAN)	4050118823080	
VPE	1 ST	
Art	HDC MFGL 10B CA	Ausführung
Best.-Nr.	2737000000	Frame
GTIN (EAN)	4050118823059	
VPE	1 ST	

Mit kurzem Führungsstift



Allgemeine Bestelldaten

Art	HDC MFGS 6B BA	Ausführung
Best.-Nr.	2736900000	Frame
GTIN (EAN)	4050118822267	
VPE	1 ST	
Art	HDC MFGS 10B CA	Ausführung
Best.-Nr.	2736920000	Frame
GTIN (EAN)	4050118822281	
VPE	1 ST	

HDC MGBIT 8 FC M SH

Weidmüller Interface GmbH & Co. KG
 Klingenbergstraße 26
 D-32758 Detmold
 Germany

www.weidmueller.com

Zubehör

Mit langem Führungsstift



Allgemeine Bestelldaten

Art	HDC MFGL 6B BA	Ausführung	
Best.-Nr.	2736980000	Frame	
GTIN (EAN)	4050118822908		
VPE	1 ST		

Elektrische Module



Flexibel
 Die vier Modulbaugrößen ermöglichen individuelle und maximal platzsparende Steckerlösungen. Zudem sorgt das verkleinerte Rastermaß für Bauformoptimierung.

Allgemeine Bestelldaten

Art	HDC MGBIT 8 MC	Ausführung	
Best.-Nr.	2748520000	Datenmodul, 50 V, 5 A, Cat. 6A, Polzahl: 8, Crimpanschluss, Stift,	
GTIN (EAN)	4050118890761	Benötigte Steckplätze: 1	
VPE	1 ST		
Art	HDC MGBIT 8 MC M SH	Ausführung	
Best.-Nr.	3092820000	Datenmodul, 48 V, 5 A, Cat. 6A, Polzahl: 8, Crimpanschluss, Stift,	
GTIN (EAN)	4099987109857	Benötigte Steckplätze: 1	
VPE	1 ST		