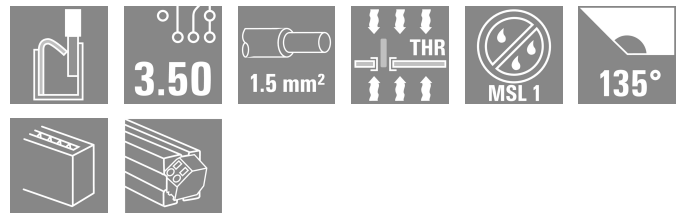
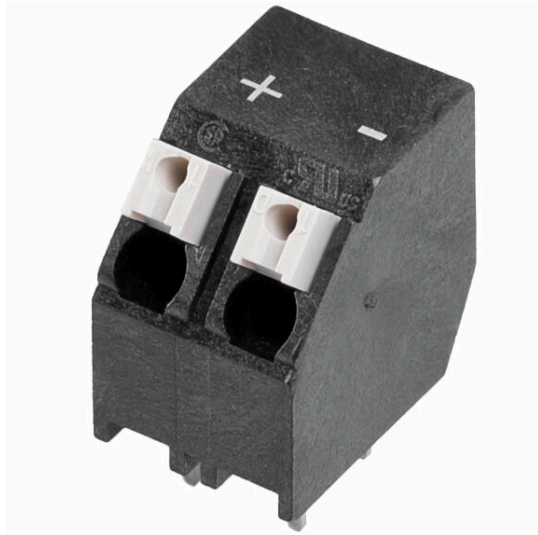


## LSF-SMT SPE 5.00/02/135 3.5SN BK TU

**Weidmüller Interface GmbH & Co. KG**

Klingenbergstraße 26  
D-32758 Detmold  
Germany

[www.weidmueller.com](http://www.weidmueller.com)



Single Pair Ethernet Leiterplattenklemmen  
Einfache und effiziente SPE-Lösungen für die Leiterplatte  
Features und Vorteile:

- Zuverlässige Datenübertragung mit 10 Mbit/s bis 1.000 Meter
- Geeignet für alle IIoT-Geräte zur einfachen Integration von Feldgeräten. Die SPE Leiterplattenkomponenten sind eine kostengünstige Alternative zu genormten SPE-Steckverbindern
- Wahlweise mit PUSH IN-, SNAP IN- oder Schraubanschluss verfügbar, die für hohe Kontakt- und Vibrationsicherheit stehen
- Fehlerfreie Installation der Komponenten durch entsprechende Kennzeichnungen
- Die Leiterplattenklemmen lassen sich als zweipolige Variante für ungeschirmte oder als dreipolige Variante für geschirmte Anwendungen nutzen
- Dank der Funktion „Power over Data Line“ (PoDL) kann bis zu 50 W gemäß IEEE 802.3bu übertragen werden

### Allgemeine Bestelldaten

Ausführung	Leiterplattenklemme, Blockbauweise, seitlich geschlossen, THT/THR-Lötanschluss, 5.00 mm, Polzahl: 2, Lötstiftlänge (l): 3.5 mm, verzinnt, schwarz, Tube
Best.-Nr.	<a href="#">3077570000</a>
Art	LSF-SMT SPE 5.00/02/135 3.5SN BK TU
GTIN (EAN)	4099987081740
VPE	60 ST
Verpackung	Tube

## LSF-SMT SPE 5.00/02/135 3.5SN BK TU

**Weidmüller Interface GmbH & Co. KG**  
 Klingenbergstraße 26  
 D-32758 Detmold  
 Germany

www.weidmueller.com

## Technische Daten

## Zulassungen

ROHS	Konform
------	---------

## Abmessungen und Gewichte

Tiefe	12.7 mm	Tiefe (inch)	0.5 inch
Höhe	16.4 mm	Höhe (inch)	0.6457 inch
Höhe niedrigstbauend	12.9 mm	Breite	9.2 mm
Breite (inch)	0.3622 inch	Nettogewicht	2.22 g

## Temperaturen

Dauergebrauchstemperatur, max.	120 °C
--------------------------------	--------

## Umweltanforderungen

RoHS-Konformitätsstatus	Konform ohne Ausnahme
REACH SVHC	Keine SVHC über 0,1 Gew.-%

## Elektrische Eigenschaften

Durchgangswiderstand	1,60 mΩ
----------------------	---------

## Systemkennwerte

Polzahl	2						
Lötstiftlänge (l)	3.5 mm						
Montage auf der Leiterplatte	THT/THR-Lötanschluss						
Raster in Zoll (P)	0.197 "						
Seitenabschluss, Eigenschaft	seitlich geschlossen						
Bestückungsloch-Durchmesser Toleranz (D)	+ 0,1 mm						
Übertragungsrate	10 / 100 Mbps						
Anzahl Lötstifte pro Pol	2						
Bestückungsloch-Durchmesser (D)	1.1 mm						
Kategorie	T1-B						
Raster in mm (P)	5.00 mm						
Schutzart	IP20						
Leistungs-Kategorie	T1-B 10 / 100 Mbps						
Lötverfahren	Reflow-Löten, Handlöten, Wellenlöten						
Lötstift-Abmessungen	0,35 x 0,8 mm						
Lötstiftlänge-Toleranz	<table> <tr> <td>untere Toleranz mit Vorzeichen (ergibt Mindestmaß)</td><td>-0.3</td></tr> <tr> <td>obere Toleranz mit Vorzeichen (ergibt Höchstmaß)</td><td>+0.1</td></tr> <tr> <td>Toleranz Einheit</td><td>mm</td></tr> </table>	untere Toleranz mit Vorzeichen (ergibt Mindestmaß)	-0.3	obere Toleranz mit Vorzeichen (ergibt Höchstmaß)	+0.1	Toleranz Einheit	mm
untere Toleranz mit Vorzeichen (ergibt Mindestmaß)	-0.3						
obere Toleranz mit Vorzeichen (ergibt Höchstmaß)	+0.1						
Toleranz Einheit	mm						
Lötstiftlänge-Toleranz	+0.1 / -0.3 mm						
Lötstift-Abmessungen=d Toleranz	<table> <tr> <td>untere Toleranz mit Vorzeichen (ergibt Mindestmaß)</td><td>-0.1</td></tr> <tr> <td>obere Toleranz mit Vorzeichen (ergibt Höchstmaß)</td><td>0</td></tr> <tr> <td>Toleranz Einheit</td><td>mm</td></tr> </table>	untere Toleranz mit Vorzeichen (ergibt Mindestmaß)	-0.1	obere Toleranz mit Vorzeichen (ergibt Höchstmaß)	0	Toleranz Einheit	mm
untere Toleranz mit Vorzeichen (ergibt Mindestmaß)	-0.1						
obere Toleranz mit Vorzeichen (ergibt Höchstmaß)	0						
Toleranz Einheit	mm						

## Werkstoffdaten

Isolierstoff	LCP GF	Farbe	schwarz
Farbtabelle (ähnlich)	RAL 9011	Isolierstoffgruppe	IIIa

## LSF-SMT SPE 5.00/02/135 3.5SN BK TU

**Weidmüller Interface GmbH & Co. KG**  
Klingenbergstraße 26  
D-32758 Detmold  
Germany

[www.weidmueller.com](http://www.weidmueller.com)

### Technische Daten

Kriechstromfestigkeit (CTI)	≥ 175	Moisture Level (MSL)	1
Brennbarkeitsklasse nach UL 94	V-0	Kontaktbasismaterial	Kupferlegierung
Kontaktmaterial	Kupferlegierung	Kontakttoberfläche	verzinnt
Schichtaufbau - Lötanschluss	4...6 µm Sn matt	Lagertemperatur, min.	-40 °C
Lagertemperatur, max.	70 °C	Betriebstemperatur, min.	-50 °C
Betriebstemperatur, max.	120 °C	Temperaturbereich Montage, min.	-30 °C
Temperaturbereich Montage, max.	120 °C		

### Verpackungen

Verpackung	Tube	VPE Länge	554.00 mm
VPE Breite	24.00 mm	VPE Höhe	17.00 mm
Oberflächenwiderstand	Rs = 109 - 1012 Ω		

### Wichtiger Hinweis

Hinweise

### Klassifikationen

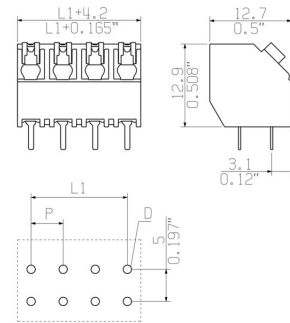
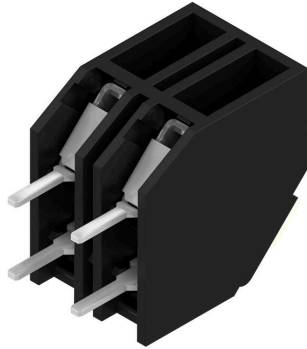
ETIM 8.0	EC002643	ETIM 9.0	EC002643
ETIM 10.0	EC002643	ECLASS 14.0	27-46-01-01
ECLASS 15.0	27-46-01-01		

## LSF-SMT SPE 5.00/02/135 3.5SN BK TU

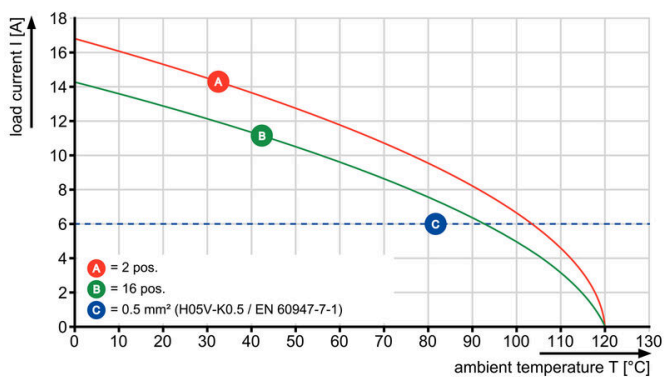
**Weidmüller Interface GmbH & Co. KG**  
Klingenbergstraße 26  
D-32758 Detmold  
Germany

[www.weidmueller.com](http://www.weidmueller.com)

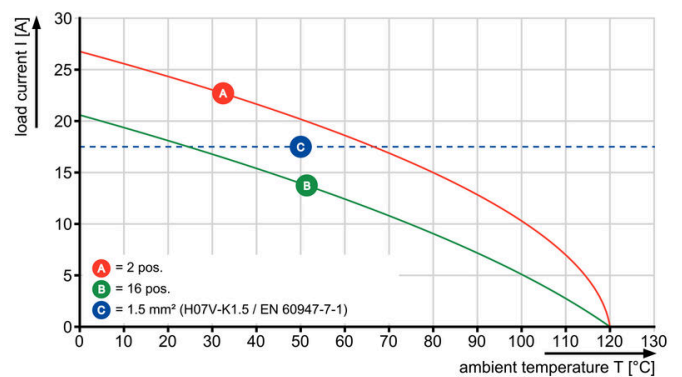
## Zeichnungen



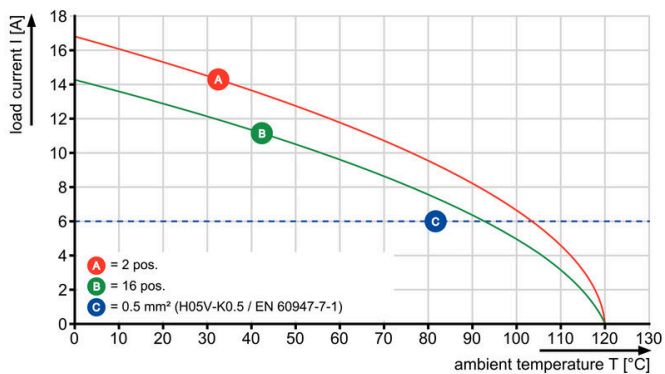
LSF-SMT 5.00/./135 1.5



LSF-SMT 5.00/./135 1.5



LSF-SMT 5.00/./135 3.5



LSF-SMT 5.00/./135 3.5

