

MOPL K11 STAHL**Weidmüller Interface GmbH & Co. KG**

Klingenbergstraße 26

D-32758 Detmold

Germany

www.weidmueller.com**Produktbild**

Das Systemzubehör der Klippon® K Gehäuserreihe ermöglicht eine einfache Anpassung der Gehäuse an die spezifischen Anforderungen der jeweiligen Applikation.

- Tragschienen
- Montageplatten
- Scharniere
- Wandbefestigungshalter

Weidmüller fertigt und liefert die Gehäuse- entsprechend den Kundenwünschen - komplett bestückt mit Klemmen und Verschraubungen.

Allgemeine Bestelldaten

Ausführung	Klippon K (Aluminium-Leergehäuse), Montageplatte, Montageplatte, Höhe: 67 mm, Breite: 64 mm, Tiefe: 2 mm, Werkstoff: Stahlblech verzinkt, verzinkt, silber
Best.-Nr.	3073000000
Art	MOPL K11 STAHL
GTIN (EAN)	4008190857936
VPE	1 ST

MOPL K11 STAHL

Weidmüller Interface GmbH & Co. KG

Klingenbergstraße 26

D-32758 Detmold

Germany

www.weidmueller.com

Technische Daten

Zulassungen

ROHS	Konform
------	---------

Abmessungen und Gewichte

Tiefe	2 mm	Tiefe (inch)	0.0787 inch
Höhe	67 mm	Höhe (inch)	2.6378 inch
Breite	64 mm	Breite (inch)	2.5197 inch
Befestigungsmaß Höhe	33.5 mm	Befestigungsmaß Breite	56 mm
Nettogewicht	52 g		

Temperaturen

Betriebstemperatur

Umweltanforderungen

RoHS-Konformitätsstatus	Konform ohne Ausnahme
REACH SVHC	Keine SVHC über 0,1 Gew.-%

Allgemeine Angaben

Materialstärke	2 mm	Befestigungsart	geschraubt
Oberfläche	verzinkt	Werkstoff	Stahlblech verzinkt

Allgemeine Angaben Zubehör

Materialstärke	2 mm	Befestigungsart	geschraubt
Oberfläche	verzinkt	Werkstoff	Stahlblech verzinkt
Befestigungsmaß Breite	56 mm	Befestigungsmaß Höhe	33.5 mm

Klassifikationen

ETIM 8.0	EC000213	ETIM 9.0	EC000213
ETIM 10.0	EC000213	ECLASS 14.0	27-40-06-39
ECLASS 15.0	27-40-06-39		

MOPL K11 STAHL

Weidmüller Interface GmbH & Co. KG
Klingenbergstraße 26
D-32758 Detmold
Germany

www.weidmueller.com

Zubehör

Tiefe 7,5 mm



Das Systemzubehör der Klippon® K Gehäusereihe ermöglicht eine einfache Anpassung der Gehäuse an die spezifischen Anforderungen der jeweiligen Applikation.

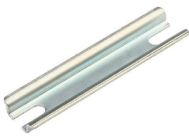
- Tragschienen
- Montageplatten
- Scharniere
- Wandbefestigungshalter

Weidmüller fertigt und liefert die Gehäuse- entsprechend den Kundenwünschen - komplett bestückt mit Klemmen und Verschraubungen.

Allgemeine Bestelldaten

Art	TS35X7.5 ST K11	Ausführung
Best.-Nr.	8000003899	Tragschiene, TS 35, TS 35 x 7.5, Breite: 64 mm, ohne Langloch,
GTIN (EAN)	4050118652383	Stahl, verzinkt und passiviert
VPE	20 ST	

TS 15



Das Systemzubehör der Klippon® K Gehäusereihe ermöglicht eine einfache Anpassung der Gehäuse an die spezifischen Anforderungen der jeweiligen Applikation.

- Tragschienen
- Montageplatten
- Scharniere
- Wandbefestigungshalter

Weidmüller fertigt und liefert die Gehäuse- entsprechend den Kundenwünschen - komplett bestückt mit Klemmen und Verschraubungen.

Allgemeine Bestelldaten

Art	TS15X5 ST K11	Ausführung
Best.-Nr.	8000003888	Tragschiene, TS 15, Breite: 64 mm, ohne Langloch, Stahl, verzinkt,
GTIN (EAN)	4050118652390	verchromt
VPE	20 ST	