

PRO ECO3 240W 24V 10A II
Weidmüller Interface GmbH & Co. KG

Klingenbergstraße 26

D-32758 Detmold

Germany

www.weidmueller.com


Die zweite Generation der PROeco-Stromversorgungen maximiert die Verfügbarkeit von Automatisierungsapplikationen. Die zwölfteilige Serie deckt Standardfunktionalitäten ab: mit hoher Performance, Effizienz und leichter Systemintegration. Die dreifarbige LED erleichtert Servicetätigkeiten und macht die Integration der PROeco-Geräte besonders einfach. Die Serie ist kompatibel zu DC USV, elektronischen Lastüberwachungen und Diodenmodulen und eignet sich, um Powermanagementsysteme aufzubauen. Das kompakte Design eignet sich für Anwendungen mit wenig Platz wie flache Schaltschränke.

Allgemeine Bestelldaten

Ausführung	Power supply, switch-mode power supply unit, 24 V
Best.-Nr.	3025630000
Art	PRO ECO3 240W 24V 10A II
GTIN (EAN)	4099986952027
VPE	1 ST

PRO ECO3 240W 24V 10A II

Weidmüller Interface GmbH & Co. KG
Klingenbergstraße 26
D-32758 Detmold
Germany

www.weidmueller.com

Technische Daten

Zulassungen

Zulassungen



ROHS	Konform
UL File Number Search	UL Webseite
Zertifikat-Nr. (cURus)	E255651
Zertifikat-Nr. (cULus)	E258476

Abmessungen und Gewichte

Tiefe	125 mm	Tiefe (inch)	4.9212 inch
Höhe	130 mm	Höhe (inch)	5.1181 inch
Breite	48 mm	Breite (inch)	1.8898 inch
Nettogewicht	770 g		

Temperaturen

Lagertemperatur	-40 °C...85 °C	Betriebstemperatur	-25 °C...70 °C
Start up	≥ -40 °C	Feuchtigkeit	5...95 % rel. Luftfeuchtigkeit, keine Betauung

Umweltanforderungen

RoHS-Konformitätsstatus	Konform mit Ausnahme
RoHS-Ausnahme (falls zutreffend/ bekannt)	6c, 7a, 7cl
REACH SVHC	Lead 7439-92-1, Lead monoxide 1317-36-8
SCIP	cc530c6d-a7ac-41ec-a2b4-caa3b47dbe25

Bemessungsdaten UL

Zertifikat-Nr. (cURus)	E255651
------------------------	---------

Eingang

Anschluss technik	Schraubanschluss	
Eingangsspannungsbereich AC	3 x 320...3 x 575 V AC / 2 x 360...2 x 575 V AC	
Empfohlene Vorsicherung	2 A / DI, Schmelzsicherung 4 A, Char. B, Leitungsschutzschalter 2...3 A, Char. C Leitungsschutzschalter	
Frequenzbereich AC	45...65 Hz	
Nenneingangsspannung	3 x 400...3 x 500 V AC (Weitbereichseingang)	
Überspannungsschutz Eingang	Varistor	
Eingangssicherung	intern	
Leiteranschlusstechnik	Schraubanschluss	
Eingangsspannungsbereich DC	450...800 V DC	
Stromaufnahme im Verhältnis zur Eingangsspannung	Spannungsart	AC 3-phasig
	Eingangsspannung	400 V
	Eingangsstrom	0.71 A
	Spannungsart	AC 3-phasig
	Eingangsspannung	500 V
	Eingangsstrom	0.61 A
	Spannungsart	DC
	Eingangsspannung	450 V

PRO ECO3 240W 24V 10A II

Weidmüller Interface GmbH & Co. KG
 Klingenbergstraße 26
 D-32758 Detmold
 Germany

www.weidmueller.com

Technische Daten

	Eingangsstrom	0.58 A
	Spannungsart	DC
	Eingangsspannung	800 V
	Eingangsstrom	0.34 A
Line Regulation (typ.)	1 %	
Nennleistungsaufnahme	269.7 VA	
Einschaltstrom (typ.)	35 A	
Load Regulation (typ.)	2 %	
Anlaufzeit, max.	1 s	

Ausgang

Ausgangsleistung	240 W	
max. Restwelligkeit	<50 mVPP / Bandbreite 20 MHz	
Anschluss technik	Schraubanschluss	
Nennausgangsspannung	24 V DC	
Parallelschaltbarkeit	ja, max. 3	
Überlastschutz	Ja	
Ausgangsspannung, max.	28 V	
Ausgangsspannung, min.	22 V	
Leiteranschluss technik	Schraubanschluss	
Ausgangsspannung, Bemerkung	(einstellbar über Poti)	
Nennausgangsstrom @ UNenn	10 A @ 55 °C	
Line Regulation (typ.)	1 %	
Kapazitive Last	unbegrenzt	
Netzausfall-Überbrückungszeit	Netzausfall Überbrückungszeit, min.	28 ms
	Eingangsspannungsart	AC
	Eingangsspannung	400 V
	Ausgangsstrom	10 A
	Ausgangsspannung	24 V
	Netzausfall Überbrückungszeit, min.	53 ms
	Eingangsspannungsart	AC
	Eingangsspannung	500 V
	Ausgangsstrom	10 A
	Ausgangsspannung	24 V
Schutz gegen Rückspannung	Ja	
Dauerausgangsstrom @ UNominal	6.25 A @ 70°C	
Load Regulation (typ.)	2 %	
Anstiegszeit	≤ 100 ms	

Allgemeine Angaben

Netzausfallüberbrückung @ INenn	> 45 ms at 3 x 500 V AC / > 20 ms at 3 x 400 V AC	
Wirkungsgrad	Typ.: 89,6% @ 400 V AC, Typ.: 89% @ 480 V AC	
Feuchtigkeit	5...95 % rel. Luftfeuchtigkeit, keine Betauung	
Schutzart	IP20	
Überspannungskategorie	II	
Einbaulage, Montagehinweis	auf Tragschiene TS 35	
Gehäuseausführung	Metall, korrosionsbeständig	
Schutz gegen Rückspannungen von der Last	30...35 V DC	
Leistungsfaktor	Typischer Leistungsfaktor	0.45
	Eingangsspannung	400 V
	Umgebungstemperatur	25 °C
	Ausgangsleistung	240 W
Erdableitstrom, max.	3.5 mA	
Verlustleistung Leerlauf	5.5 W	
Kurzschlusschutz	Ja	

PRO ECO3 240W 24V 10A II
Weidmüller Interface GmbH & Co. KG

Klingenbergstraße 26
D-32758 Detmold
Germany

www.weidmueller.com
Technische Daten

Verlustleistung Nennlast	30 W
Übertemperaturschutz	Ja

EMV / Schock / Vibration

Begrenzung von Netzüberschwingungsströmen	EN 61000-3-2	Festigkeit gegen Schock IEC 60068-2-27	30g in allen Richtungen
Störabstrahlung nach EN55032	Klasse B	Störfestigkeitsprüfung nach	EN 61000-4-2 (ESD), EN 61000-4-3 (RS), EN 61000-4-4 (burst), EN 61000-4-5 (surge), EN 61000-4-6 (conducted), EN61000-4-8 (Fields), EN 61000-4-11 (Dips), IEC 61000-6-1, IEC 61000-6-2, IEC 61000-6-3, IEC 61000-6-4
Festigkeit gegen Vibration IEC 60068-2-6	0.7 g		

Isolationskoordination

Überspannungskategorie	II	Verschmutzungsgrad	2
Schutzklasse	I, mit PE-Anschluss	Isolationsspannung Eingang / Ausgang	4 kV
Isolationsspannung Eingang / Erde	3 kV	Isolationsspannung Ausgang / Erde	0.5 kV

Elektrische Sicherheit (angewandte Normen)

Elektrische Ausrüstung von Maschinen	nach EN60204	Schutzkleinspannung	SELV acc. to IEC 61010-1, PELV acc. to IEC 61010-2-201
Sicherheitstransformatoren für Schaltnetzgeräte	Gemäß EN 61558-2-16		

Anschlussdaten (Ausgang)

Anschluss technik	Schraubanschluss	Anzahl Klemmen	4 (++) / -)
Leiteranschlussquerschnitt, AWG/kcmil, 12 AWG max.		Leiteranschlussquerschnitt, AWG/kcmil, 26 AWG min.	
Leiteranschlussquerschnitt, flexibel, max.	4 mm ²	Leiteranschlussquerschnitt, flexibel, min.	0.5 mm ²
Leiteranschlussquerschnitt, starr, max.	6 mm ²	Leiteranschlussquerschnitt, starr, min.	0.5 mm ²
Abisolierlänge (Ausgang)	6 mm	Anzugsdrehmoment, min.	0.5 Nm
Schraubendreherklinge	0,6 x 3,5	Anzugsdrehmoment, max.	0.6 Nm

Anschlussdaten (Eingang)

Anschluss technik	Schraubanschluss	Anzahl Klemmen	4 für L1/L2/L3/PE
Schraubendreherklinge	0,8 x 4,0	Leiteranschlussquerschnitt, AWG/kcmil, 10 AWG max.	
Leiteranschlussquerschnitt, AWG/kcmil, 20 AWG min.		Leiteranschlussquerschnitt, flexibel, max.	4 mm ²
Leiteranschlussquerschnitt, flexibel, min.	0.22 mm ²	Leiteranschlussquerschnitt, starr, max.	6 mm ²
Leiteranschlussquerschnitt, starr, min.	0.18 mm ²	Anzugsdrehmoment, min.	0.5 Nm
Abisolierlänge (Eingang)	7 mm	Anzugsdrehmoment, max.	0.6 Nm

PRO EC03 240W 24V 10A II

Weidmüller Interface GmbH & Co. KG
 Klingenbergstraße 26
 D-32758 Detmold
 Germany

www.weidmueller.com

Technische Daten
Anschlussdaten (Signal)

Leiteranschlussquerschnitt, flexibel , max.	1.5 mm ²	Abisolierlänge (Signal)	8 mm
Leiteranschlussquerschnitt, AWG/kcmil , 14 max.		Leiteranschlussquerschnitt, starr , min.	0.2 mm ²
Leiteranschlussquerschnitt, starr , max.	1.5 mm ²	Leiteranschlussquerschnitt, flexibel , min.	0.2 mm ²
Anzahl der Klemmen	2	Leiteranschlussquerschnitt, AWG/kcmil , 28 mm ² min.	

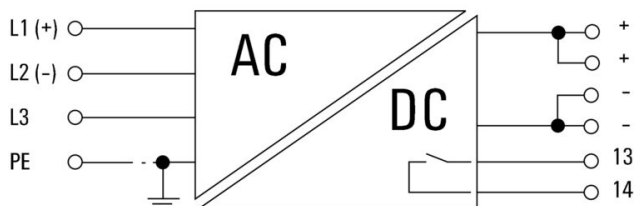
Signalisierung

Potenzialfrei Kontakt	Ja	LED Grün	Betriebsspannung OK
Kontaktbelastung (Schließer)	max. 30 V DC / 1 A		

Klassifikationen

ETIM 8.0	EC002540	ETIM 9.0	EC002540
ETIM 10.0	EC002540	ECLASS 14.0	27-04-07-01
ECLASS 15.0	27-04-07-01		

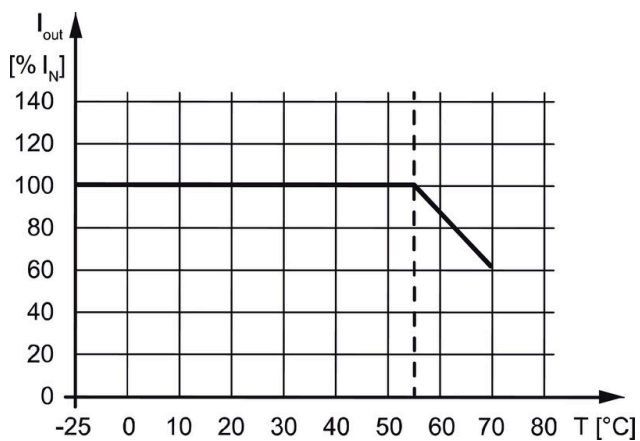
Zeichnungen



Pay attention to polarity of DC connection

Status indicator and status relay

Operational status	Status LED	Relay contact (NO)
Fault-free operation: $U_{OUT} > 90\%$ of the set voltage	green	closed
Fault: $U_{OUT} \leq 85\%$ of the set voltage	red	opened
Overload pre-warning: $I_{OUT} > 90\% I_N$ (tolerance: $\pm 5\%$) and $U_{OUT} > 90\%$ of the set voltage	yellow	closed



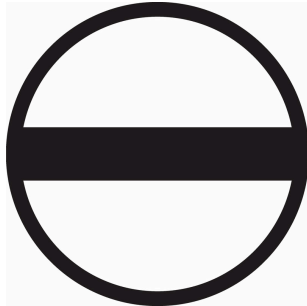
PRO ECO3 240W 24V 10A II

Weidmüller Interface GmbH & Co. KG
Klingenbergstraße 26
D-32758 Detmold
Germany

www.weidmueller.com

Zubehör

Schlitz-Schraubendreher



VDE-isolierte Schraubendreher zum Arbeiten an unter Spannung stehenden Teilen bis AC 1000 V und DC 1500 V, DIN EN 60900, IEC 900. Geprüfte Sicherheit GS, stückgeprüft. Klinge aus hochlegiertem Chrom-Vanadium-Molybdän-Stahl, durchgehend gehärtet, brüniert.

Allgemeine Bestelldaten

Art	SDIS SLIM 0.6X3.5X100	Ausführung
Best.-Nr.	2749610000	Schraubwerkzeug, Klingenbreite (B): 3.5 mm, Klingenlänge: 100 mm,
GTIN (EAN)	4050118896350	Klingenstärke (A): 0.6 mm
VPE	1 ST	

Kreuzschlitz-Schraubendreher, Typ Pozidrive

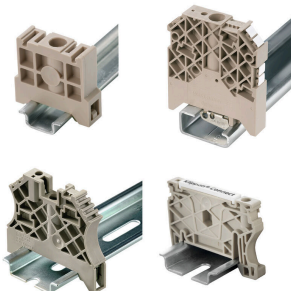


VDE-isolierte Schraubendreher zum Arbeiten an unter Spannung stehenden Teilen bis AC 1000 V und DC 1500 V, DIN EN 60900, IEC 900. Geprüfte Sicherheit GS, stückgeprüft. Klinge aus hochlegiertem Chrom-Vanadium-Molybdän-Stahl, durchgehend gehärtet, brüniert.

Allgemeine Bestelldaten

Art	SDIK SLIM PZ1 X 80	Ausführung
Best.-Nr.	2749670000	Schraubendreher, Klingenbreite (B): 1 mm, 80 mm, Klingenstärke (A):
GTIN (EAN)	4050118896411	1
VPE	1 ST	

Endwinkel



Um einen dauerhaft sicheren Sitz auf der Tragschiene zu gewährleisten und ein verrutschen zu verhindern hat Weidmüller Endwinkel im Programm. Es sind Ausführungen mit Schraube und schraubenlose Ausführungen erhältlich. Auf den Endwinkeln bestehen Markierungsmöglichkeiten, ebenfalls für Gruppenmarkierer und die Möglichkeit der Aufnahme für Prüfstecker.

Allgemeine Bestelldaten

Art	WEW 35/1 V0 GF SW	Ausführung
Best.-Nr.	1478990000	Endwinkel, schwarz, TS 35, V-0, Wemid, Breite: 12 mm, 130 °C
GTIN (EAN)	4050118286892	
VPE	50 ST	

PRO ECO3 240W 24V 10A II

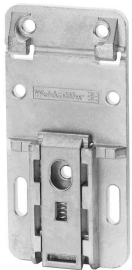
Weidmüller Interface GmbH & Co. KG
Klingenbergstraße 26
D-32758 Detmold
Germany

www.weidmueller.com

Zubehör

Art	WEW 35/2 V0 GF SW	Ausführung
Best.-Nr.	1479000000	Endwinkel, schwarz, TS 35, V-0, Wemid, Breite: 8 mm, 130 °C
GTIN (EAN)	4050118286779	
VPE	50 ST	
Art	WEW 35/1 SW	Ausführung
Best.-Nr.	1162600000	Endwinkel, schwarz, TS 35, V-2, Wemid, Breite: 12 mm, 100 °C
GTIN (EAN)	4032248972630	
VPE	50 ST	

Montage



Montagezubehör für Weidmüller Stromversorgungen.

Allgemeine Bestelldaten

Art	MTA 30 BK	Ausführung
Best.-Nr.	1168970000	Electronics housings, Mounting flange, Accessories
GTIN (EAN)	4032248960965	
VPE	45 ST	