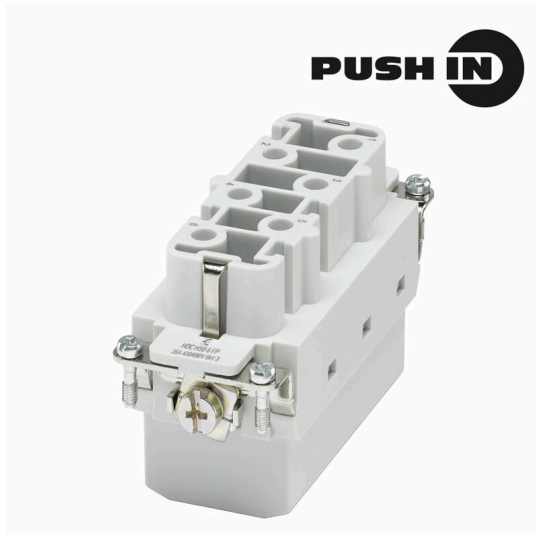


HDC HSB 6 FP

Weidmüller Interface GmbH & Co. KG
Klingenbergstraße 26
D-32758 Detmold
Germany

www.weidmueller.com



Mit der HSB-Serie können Sie gleichzeitig 35 A pro Kontakt übertragen. Montiert mit PUSH IN Anschlüssen, für sichere und zuverlässige Verbindungen.

Anzahl der Pole: 6 - 12

Nennstrom: 35 A

Nennspannung: 400 V

Allgemeine Bestelldaten

| | |
|------------|--|
| Ausführung | , Buchse, 400 V, 35 A, Polzahl: 6, PUSH IN mit Betätigungselement, Baugröße: 6 |
| Best.-Nr. | 3023970000 |
| Art | HDC HSB 6 FP |
| GTIN (EAN) | 4099986946552 |
| VPE | 1 ST |

Technische Daten

Zulassungen

Zulassungen



| | |
|------------------------|-----------------------------|
| ROHS | Konform |
| UL File Number Search | UL Webseite |
| Zertifikat-Nr. (cURus) | E310075 |

Abmessungen und Gewichte

| | | | |
|--------------|---------|---------------|-------------|
| Tiefe | 84.5 mm | Tiefe (inch) | 3.3268 inch |
| Höhe | 32.5 mm | Höhe (inch) | 1.2795 inch |
| Breite | 34 mm | Breite (inch) | 1.3386 inch |
| Länge | 84.5 mm | Länge (inch) | 3.3268 inch |
| Nettogewicht | 50 g | | |

Temperaturen

| | |
|-----------------|-------------------|
| Grenztemperatur | -40 °C ... 125 °C |
|-----------------|-------------------|

Umweltanforderungen

| | |
|-------------------------|----------------------------|
| RoHS-Konformitätsstatus | Konform ohne Ausnahme |
| REACH SVHC | Keine SVHC über 0,1 Gew.-% |

Abmessungen

| | | | |
|--------|-------|--------------|---------|
| Breite | 34 mm | Länge Sockel | 84.5 mm |
|--------|-------|--------------|---------|

Allgemeine Daten

| | |
|---------------------------------------|---|
| Polzahl | 6 |
| Steckzyklen Ag | ≥ 500 |
| Steckzyklen Au | ≥ 500 |
| Anschlussart | PUSH IN mit Betätigungselement |
| Baugröße | 6 |
| Brennbarkeitsklasse nach UL 94 | V-0 |
| Durchgangswiderstand | ≤2 mΩ |
| Farbe | beige |
| Isolationswiderstand | 1010 Ω |
| Isolierstoff | PC glasfaserverstärkt (UL-gelistet und Bahn-qualifiziert) |
| Isolierstoffgruppe | IIIa |
| Anzugsdrehmoment, max. PE-Anschluss | 2.5 Nm |
| Oberfläche | Silber passiviert |
| Typ | Buchse |
| Überspannungskategorie | III |
| Verschmutzungsgrad | 3 |
| Anzugsdrehmoment, min. PE-Anschluss | 2 Nm |
| Werkstoff | Kupferlegierung |
| Baureihe | HSB |
| Bemessungsspannung (DIN EN 61984) | 400 V |
| Bemessungsspannung nach UL/CSA | 600 V AC/DC |
| Bemessungsstoßspannung (DIN EN 61984) | 6 kV |
| Bemessungsstrom (DIN EN 61984) | 35 A |

Technische Daten

| | | |
|---|--------------------------------|--------|
| Bemessungsstrom (UR) | Leiteranschlussquerschnitt AWG | AWG 10 |
| | Bemessungsstrom | 35 A |
| | Leiteranschlussquerschnitt AWG | AWG 12 |
| | Bemessungsstrom | 8 A |
| | Leiteranschlussquerschnitt AWG | AWG 14 |
| | Bemessungsstrom | 8 A |
| | Leiteranschlussquerschnitt AWG | AWG 16 |
| | Bemessungsstrom | 8 A |
| | Leiteranschlussquerschnitt AWG | AWG 18 |
| | Bemessungsstrom | 8 A |
| Leiteranschlussquerschnitt AWG | AWG 20 | |
| Bemessungsstrom | 8 A | |
| Nennspannung Leiter-PE (III/3) | 400 V | |
| Bemessungsstrom (cUR) | Leiteranschlussquerschnitt AWG | AWG 10 |
| | Bemessungsstrom | 8 A |
| | Leiteranschlussquerschnitt AWG | AWG 12 |
| | Bemessungsstrom | 8 A |
| | Leiteranschlussquerschnitt AWG | AWG 14 |
| | Bemessungsstrom | 8 A |
| | Leiteranschlussquerschnitt AWG | AWG 16 |
| | Bemessungsstrom | 8 A |
| | Leiteranschlussquerschnitt AWG | AWG 18 |
| | Bemessungsstrom | 8 A |
| Leiteranschlussquerschnitt AWG | AWG 20 | |
| Bemessungsstrom | 8 A | |
| Halogenfrei | true | |
| Geringe Rauchentwicklung gemäß DIN EN 45545-2 | Ja | |
| BG | 6 | |
| Anzahl Leistungskontakte | 6 | |
| Nennspannung Leiter-Leiter (III/3) | 690 V | |
| Schutzart | IP20 | |

Anschlussdaten PE

| | | | |
|---|-------------------|---|---------|
| Anschlussart PE | Schraubanschluss | Klingenmaß Schlitz (PE-Anschluss) | 1 x 5,5 |
| Abisolierlänge PE-Anschluss | 12 mm | Anzugsdrehmoment, max. PE-Anschluss | 2,5 Nm |
| Anzugsdrehmoment, min. PE-Anschluss | 2 Nm | Befestigungsschraube | M 5 |
| Bemessungsquerschnitt | 6 mm ² | Leiteranschlussquerschnitt AWG (PE), min. | AWG 20 |
| Leiteranschlussquerschnitt AWG (PE), max. | AWG 10 | | |

Leistungskontakt

| | | | |
|--|-----|---|------|
| Bemessungsspannung (DIN EN 61984) Leistungskontakt | 6 V | Bemessungsstrom (DIN EN 61984) Leistungskontakt | 35 A |
|--|-----|---|------|

Ausführung

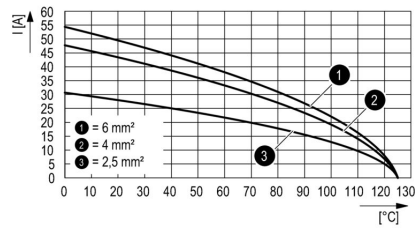
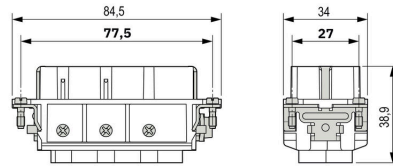
| | | | |
|---------------------------------------|-------------------|----------------------------------|--------------------------------|
| Klingenmaß Schlitz (Schraubanschluss) | SD 0,8 x 4,0 | Anschlussart | PUSH IN mit Betätigungselement |
| Baugröße | 6 | Durchgangswiderstand | ≤2 mΩ |
| Leiteranschlussquerschnitt, max. | 6 mm ² | Leiteranschlussquerschnitt, min. | 1,5 mm ² |
| Oberfläche | Silber passiviert | Werkstoff | Kupferlegierung |
| BG | 6 | | |

Technische Daten

Klassifikationen

| | | | |
|-------------|-------------|-------------|-------------|
| ETIM 8.0 | EC000438 | ETIM 9.0 | EC000438 |
| ETIM 10.0 | EC000438 | ECLASS 14.0 | 27-44-02-05 |
| ECLASS 15.0 | 27-44-02-05 | | |

Zeichnungen



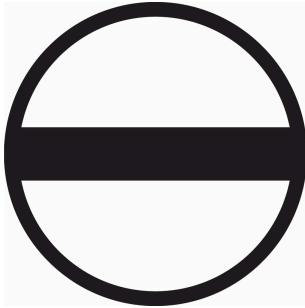
HDC HSB 6 FP

Weidmüller Interface GmbH & Co. KG
 Klingenbergstraße 26
 D-32758 Detmold
 Germany

www.weidmueller.com

Zubehör

Schlitz-Schraubendreher



VDE-isolierter Schlitz-Schraubendreher, SDI DIN 7437, ISO 2380/2, Abtrieb nach DIN 5264, ISO 2380/1, SoftFinish-Griff

Allgemeine Bestelldaten

| | | |
|------------|----------------------------|----------------------------------|
| Art | SDIS 0.6X3.5X100 | Ausführung |
| Best.-Nr. | 9008390000 | Schraubendreher, Schraubendreher |
| GTIN (EAN) | 4032248056354 | |
| VPE | 1 ST | |
| Art | SDS 0.6X3.5X100 | Ausführung |
| Best.-Nr. | 9008330000 | Schraubendreher, Schraubendreher |
| GTIN (EAN) | 4032248056286 | |
| VPE | 1 ST | |
| Art | SDIS 0.8X4.0X100 | Ausführung |
| Best.-Nr. | 9008400000 | Schraubendreher, Schraubendreher |
| GTIN (EAN) | 4032248056361 | |
| VPE | 1 ST | |
| Art | SDS 0.8X4.5X125 | Ausführung |
| Best.-Nr. | 9009020000 | Schraubendreher, Schraubendreher |
| GTIN (EAN) | 4032248266883 | |
| VPE | 1 ST | |

Kreuzschlitz-Schraubendreher, Typ Pozidriv



VDE-isolierter Kreuzschlitz-Schraubendreher, Typ Pozidriv, SDIK PZ DIN 7438, ISO 8764/2-PZ, Abtrieb nach ISO 8764-PZ, SoftFinish-Griff

Allgemeine Bestelldaten

| | | |
|------------|----------------------------|----------------------------------|
| Art | SDIK PZ1 | Ausführung |
| Best.-Nr. | 9008900000 | Schraubendreher, Schraubendreher |
| GTIN (EAN) | 4032248266685 | |
| VPE | 1 ST | |

HDC HSB 6 FP

Weidmüller Interface GmbH & Co. KG
 Klingenbergstraße 26
 D-32758 Detmold
 Germany

www.weidmueller.com

Zubehör

Kreuzschlitz-Schraubendreher, Typ Pozidriv



Kreuzschlitz-Schraubendreher, Typ Pozidriv, SDK PZ DIN 5262, ISO 8764/2-PZ, Abtrieb nach ISO 8764-PZ, Spitze Crhom Top, SoftFinish-Griff

Allgemeine Bestelldaten

| | | |
|------------|----------------------------|----------------------------------|
| Art | SDK PZ1 | Ausführung |
| Best.-Nr. | 9008530000 | Schraubendreher, Schraubendreher |
| GTIN (EAN) | 4032248056521 | |
| VPE | 1 ST | |

Schlitz-Schraubendreher



VDE-isolierter Schlitz-Schraubendreher, SDI DIN 7437, ISO 2380/2, Abtrieb nach DIN 5264, ISO 2380/1, SoftFinish-Griff

Allgemeine Bestelldaten

| | | |
|------------|----------------------------|----------------------------------|
| Art | SDIS 1.0X5.5X125 | Ausführung |
| Best.-Nr. | 9008410000 | Schraubendreher, Schraubendreher |
| GTIN (EAN) | 4032248056378 | |
| VPE | 1 ST | |
| Art | SDS 1.0X5.5X150 | Ausführung |
| Best.-Nr. | 9008350000 | Schraubendreher, Schraubendreher |
| GTIN (EAN) | 4032248056316 | |
| VPE | 1 ST | |

Kreuzschlitz-Schraubendreher, Typ Pozidrive



VDE-isolierter Kreuzschlitz-Schraubendreher, Typ Pozidriv, SDIK PZ DIN 7438, ISO 8764/2-PZ, Abtrieb nach ISO 8764-PZ, SoftFinish-Griff

HDC HSB 6 FP

Weidmüller Interface GmbH & Co. KG
 Klingenbergstraße 26
 D-32758 Detmold
 Germany

www.weidmueller.com

Zubehör

Allgemeine Bestelldaten

| | | |
|------------|----------------------------|----------------------------------|
| Art | SDIK PZ2 | Ausführung |
| Best.-Nr. | 9008890000 | Schraubendreher, Schraubendreher |
| GTIN (EAN) | 4032248266661 | |
| VPE | 1 ST | |

Kreuzschlitz-Schraubendreher, Typ Pozidriv



Kreuzschlitz-Schraubendreher, Typ Pozidriv, SDK PZ DIN 5262, ISO 8764/2-PZ, Abtrieb nach ISO 8764-PZ, Spitze Crhom Top, SoftFinish-Griff

Allgemeine Bestelldaten

| | | |
|------------|----------------------------|----------------------------------|
| Art | SDK PZ2 | Ausführung |
| Best.-Nr. | 9008540000 | Schraubendreher, Schraubendreher |
| GTIN (EAN) | 4032248056538 | |
| VPE | 1 ST | |

DSTV



Zu unseren Einsätzen bieten wir unterschiedliches Zubehör an. Dies umfasst unter anderem Kodierungen für die Einsätze .

Allgemeine Bestelldaten

| | | |
|------------|----------------------------|--|
| Art | DSTV COBU5 | Ausführung |
| Best.-Nr. | 1471500000 | Schwere Steckverbinder, Zubehör, Kodierelement |
| GTIN (EAN) | 4008190178543 | |
| VPE | 100 ST | |
| Art | DSTV COST4 | Ausführung |
| Best.-Nr. | 1471300000 | Schwere Steckverbinder, Zubehör, Kodiersystem |
| GTIN (EAN) | 4008190017354 | |
| VPE | 100 ST | |

HDC HSB 6 FP

Weidmüller Interface GmbH & Co. KG
Klingenbergstraße 26
D-32758 Detmold
Germany

Zubehör

www.weidmueller.com

Size 6



Mit der HSB-Serie können Sie gleichzeitig 35 A pro Kontakt übertragen. Montiert mit PUSH IN Anschlüssen, für sichere und zuverlässige Verbindungen.

Anzahl der Pole: 6 - 12

Nennstrom: 35 A

Nennspannung: 400 V

Allgemeine Bestelldaten

| | | |
|------------|----------------------------|---|
| Art | HDC HSB 6 MP | Ausführung |
| Best.-Nr. | 3023960000 | , Stift, 400 V, 35 A, Polzahl: 6, PUSH IN mit Betätigungselement, |
| GTIN (EAN) | 4099986946545 | Baugröße: 6 |
| VPE | 1 ST | |