

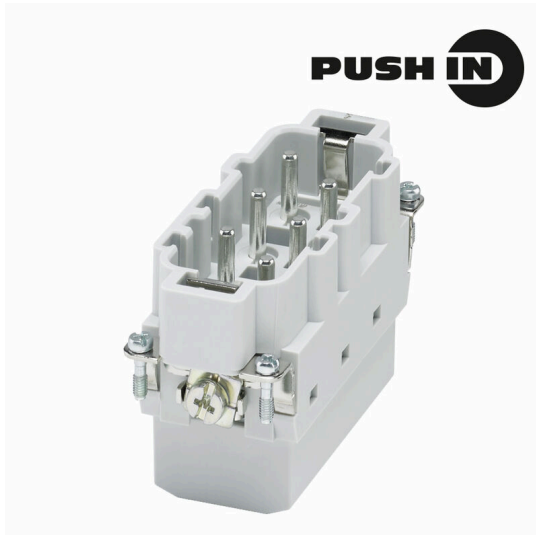
HDC HSB 6 MP**Weidmüller Interface GmbH & Co. KG**

Klingenbergstraße 26

D-32758 Detmold

Germany

www.weidmueller.com



Mit der HSB-Serie können Sie gleichzeitig 35 A pro Kontakt übertragen. Montiert mit PUSH IN Anschlüssen, für sichere und zuverlässige Verbindungen.

Anzahl der Pole: 6 - 12

Nennstrom: 35 A

Nennspannung: 400 V

Allgemeine Bestelldaten

Ausführung	, Stift, 400 V, 35 A, Polzahl: 6, PUSH IN mit Betätigungselement, Baugröße: 6
Best.-Nr.	3023960000
Art	HDC HSB 6 MP
GTIN (EAN)	4099986946545
VPE	1 ST

Technische Daten

Zulassungen

Zulassungen



ROHS	Konform
UL File Number Search	UL Webseite
Zertifikat-Nr. (cURus)	E310075

Abmessungen und Gewichte

Tiefe	84.5 mm	Tiefe (inch)	3.3268 inch
Höhe	32.5 mm	Höhe (inch)	1.2795 inch
Breite	34 mm	Breite (inch)	1.3386 inch
Länge	84.5 mm	Länge (inch)	3.3268 inch
Nettogewicht	50 g		

Temperaturen

Grenztemperatur	-40 °C ... 125 °C
-----------------	-------------------

Umweltanforderungen

RoHS-Konformitätsstatus	Konform ohne Ausnahme
REACH SVHC	Keine SVHC über 0,1 Gew.-%

Abmessungen

Breite	34 mm	Länge Sockel	84.5 mm
--------	-------	--------------	---------

Allgemeine Daten

Polzahl	6
Steckzyklen Ag	≥ 500
Steckzyklen Au	≥ 500
Anschlussart	PUSH IN mit Betätigungselement
Baugröße	6
Brennbarkeitsklasse nach UL 94	V-0
Durchgangswiderstand	≤ 2 mΩ
Farbe	beige
Isolationswiderstand	1010 Ω
Isolierstoff	PC glasfaserverstärkt (UL-gelistet und Bahn-qualifiziert)
Isolierstoffgruppe	IIIa
Anzugsdrehmoment, max. PE-Anschluss	2.5 Nm
Oberfläche	Silber passiviert
Typ	Stift
Überspannungskategorie	III
Verschmutzungsgrad	3
Anzugsdrehmoment, min. PE-Anschluss	2 Nm
Werkstoff	Kupferlegierung
Baureihe	HSB
Bemessungsspannung (DIN EN 61984)	400 V
Bemessungsspannung nach UL/CSA	600 V AC/DC
Bemessungsstoßspannung (DIN EN 61984)	6 kV
Bemessungsstrom (DIN EN 61984)	35 A

Technische Daten

Bemessungsstrom (UR)	Leiteranschlussquerschnitt AWG	AWG 10
	Bemessungsstrom	35 A
	Leiteranschlussquerschnitt AWG	AWG 12
	Bemessungsstrom	8 A
	Leiteranschlussquerschnitt AWG	AWG 14
	Bemessungsstrom	8 A
	Leiteranschlussquerschnitt AWG	AWG 16
	Bemessungsstrom	8 A
	Leiteranschlussquerschnitt AWG	AWG 18
	Bemessungsstrom	8 A
Leiteranschlussquerschnitt AWG	AWG 20	
Bemessungsstrom	8 A	
Nennspannung Leiter-PE (III/3)	400 V	
Bemessungsstrom (cUR)	Leiteranschlussquerschnitt AWG	AWG 10
	Bemessungsstrom	8 A
	Leiteranschlussquerschnitt AWG	AWG 12
	Bemessungsstrom	8 A
	Leiteranschlussquerschnitt AWG	AWG 14
	Bemessungsstrom	8 A
	Leiteranschlussquerschnitt AWG	AWG 16
	Bemessungsstrom	8 A
	Leiteranschlussquerschnitt AWG	AWG 18
	Bemessungsstrom	8 A
Leiteranschlussquerschnitt AWG	AWG 20	
Bemessungsstrom	8 A	
Halogenfrei	true	
Geringe Rauchentwicklung gemäß DIN EN 45545-2	Ja	
BG	6	
Anzahl Leistungskontakte	6	
Nennspannung Leiter-Leiter (III/3)	690 V	
Schutzart	IP20	

Anschlussdaten PE

Anschlussart PE	Schraubanschluss	Klingenmaß Schlitz (PE-Anschluss)	1 x 5,5
Abisolierlänge PE-Anschluss	12 mm	Anzugsdrehmoment, max. PE-Anschluss	2,5 Nm
Anzugsdrehmoment, min. PE-Anschluss	2 Nm	Befestigungsschraube	M 5
Bemessungsquerschnitt	6 mm ²	Leiteranschlussquerschnitt AWG (PE), min.	AWG 20
Leiteranschlussquerschnitt AWG (PE), max.	AWG 10		

Leistungskontakt

Bemessungsspannung (DIN EN 61984) Leistungskontakt	6 V	Bemessungsstrom (DIN EN 61984) Leistungskontakt	35 A
--	-----	---	------

Ausführung

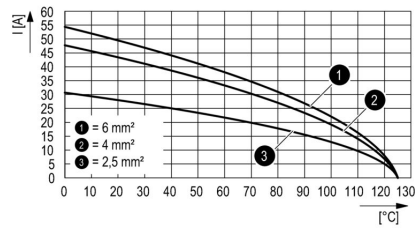
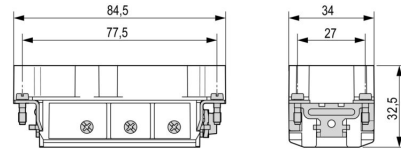
Klingenmaß Schlitz (Schraubanschluss)	SD 0,8 x 4,0	Anschlussart	PUSH IN mit Betätigungselement
Baugröße	6	Durchgangswiderstand	≤2 mΩ
Leiteranschlussquerschnitt, max.	6 mm ²	Leiteranschlussquerschnitt, min.	1,5 mm ²
Oberfläche	Silber passiviert	Werkstoff	Kupferlegierung
BG	6		

Technische Daten

Klassifikationen

ETIM 8.0	EC000438	ETIM 9.0	EC000438
ETIM 10.0	EC000438	ECLASS 14.0	27-44-02-05
ECLASS 15.0	27-44-02-05		

Zeichnungen



Schlitz-Schraubendreher



VDE-isolierter Schlitz-Schraubendreher, SDI DIN 7437, ISO 2380/2, Abtrieb nach DIN 5264, ISO 2380/1, SoftFinish-Griff

Allgemeine Bestelldaten

Art	SDIS 0.6X3.5X100	Ausführung
Best.-Nr.	9008390000	Schraubendreher, Schraubendreher
GTIN (EAN)	4032248056354	
VPE	1 ST	
Art	SDS 0.6X3.5X100	Ausführung
Best.-Nr.	9008330000	Schraubendreher, Schraubendreher
GTIN (EAN)	4032248056286	
VPE	1 ST	
Art	SDIS 0.8X4.0X100	Ausführung
Best.-Nr.	9008400000	Schraubendreher, Schraubendreher
GTIN (EAN)	4032248056361	
VPE	1 ST	
Art	SDS 0.8X4.5X125	Ausführung
Best.-Nr.	9009020000	Schraubendreher, Schraubendreher
GTIN (EAN)	4032248266883	
VPE	1 ST	

Kreuzschlitz-Schraubendreher, Typ Pozidriv



VDE-isolierter Kreuzschlitz-Schraubendreher, Typ Pozidriv, SDIK PZ DIN 7438, ISO 8764/2-PZ, Abtrieb nach ISO 8764-PZ, SoftFinish-Griff

Allgemeine Bestelldaten

Art	SDIK PZ 1	Ausführung
Best.-Nr.	9008900000	Schraubendreher, Schraubendreher
GTIN (EAN)	4032248266685	
VPE	1 ST	

HDC HSB 6 MP

Weidmüller Interface GmbH & Co. KG
 Klingenbergstraße 26
 D-32758 Detmold
 Germany

www.weidmueller.com

Zubehör

Kreuzschlitz-Schraubendreher, Typ Pozidriv



Kreuzschlitz-Schraubendreher, Typ Pozidriv, SDK PZ DIN 5262, ISO 8764/2-PZ, Abtrieb nach ISO 8764-PZ, Spitze Crhom Top, SoftFinish-Griff

Allgemeine Bestelldaten

Art	SDK PZ1	Ausführung
Best.-Nr.	9008530000	Schraubendreher, Schraubendreher
GTIN (EAN)	4032248056521	
VPE	1 ST	

Schlitz-Schraubendreher



VDE-isolierter Schlitz-Schraubendreher, SDI DIN 7437, ISO 2380/2, Abtrieb nach DIN 5264, ISO 2380/1, SoftFinish-Griff

Allgemeine Bestelldaten

Art	SDIS 1.0X5.5X125	Ausführung
Best.-Nr.	9008410000	Schraubendreher, Schraubendreher
GTIN (EAN)	4032248056378	
VPE	1 ST	
Art	SDS 1.0X5.5X150	Ausführung
Best.-Nr.	9008350000	Schraubendreher, Schraubendreher
GTIN (EAN)	4032248056316	
VPE	1 ST	

Kreuzschlitz-Schraubendreher, Typ Pozidrive



VDE-isolierter Kreuzschlitz-Schraubendreher, Typ Pozidriv, SDIK PZ DIN 7438, ISO 8764/2-PZ, Abtrieb nach ISO 8764-PZ, SoftFinish-Griff

HDC HSB 6 MP

Weidmüller Interface GmbH & Co. KG
 Klingenbergstraße 26
 D-32758 Detmold
 Germany

www.weidmueller.com

Zubehör

Allgemeine Bestelldaten

Art	SDIK PZ2	Ausführung
Best.-Nr.	9008890000	Schraubendreher, Schraubendreher
GTIN (EAN)	4032248266661	
VPE	1 ST	

Kreuzschlitz-Schraubendreher, Typ Pozidriv



Kreuzschlitz-Schraubendreher, Typ Pozidriv, SDK PZ DIN 5262, ISO 8764/2-PZ, Abtrieb nach ISO 8764-PZ, Spitze Crhom Top, SoftFinish-Griff

Allgemeine Bestelldaten

Art	SDK PZ2	Ausführung
Best.-Nr.	9008540000	Schraubendreher, Schraubendreher
GTIN (EAN)	4032248056538	
VPE	1 ST	

DSTV



Zu unseren Einsätzen bieten wir unterschiedliches Zubehör an. Dies umfasst unter anderem Kodierungen für die Einsätze .

Allgemeine Bestelldaten

Art	DSTV COBU5	Ausführung
Best.-Nr.	1471500000	Schwere Steckverbinder, Zubehör, Kodierelement
GTIN (EAN)	4008190178543	
VPE	100 ST	
Art	DSTV COST4	Ausführung
Best.-Nr.	1471300000	Schwere Steckverbinder, Zubehör, Kodiersystem
GTIN (EAN)	4008190017354	
VPE	100 ST	

HDC HSB 6 MP

Weidmüller Interface GmbH & Co. KG
Klingenbergstraße 26
D-32758 Detmold
Germany

Zubehör

www.weidmueller.com

Size 6



Mit der HSB-Serie können Sie gleichzeitig 35 A pro Kontakt übertragen. Montiert mit PUSH IN Anschlüssen, für sichere und zuverlässige Verbindungen.

Anzahl der Pole: 6 - 12

Nennstrom: 35 A

Nennspannung: 400 V

Allgemeine Bestelldaten

Art	HDC HSB 6 FP	Ausführung
Best.-Nr.	3023970000	, Buchse, 400 V, 35 A, Polzahl: 6, PUSH IN mit Betätigungselement,
GTIN (EAN)	4099986946552	Baugröße: 6
VPE	1 ST	