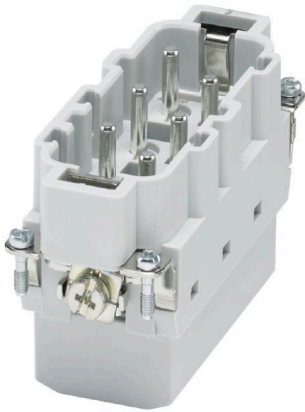


HDC HSB 6 MP**Weidmüller Interface GmbH & Co. KG**

Klingenbergstraße 26

D-32758 Detmold

Germany

www.weidmueller.com

Mit der HSB-Serie können Sie gleichzeitig 35 A pro Kontakt übertragen. Montiert mit PUSH IN Anschlüssen, für sichere und zuverlässige Verbindungen.

Anzahl der Pole: 6 - 12

Nennstrom: 35 A

Nennspannung: 400 V

Allgemeine Bestelldaten

Ausführung	, Stift, 400 V, 35 A, Polzahl: 6, PUSH IN, Baugröße: 6
Best.-Nr.	3023960000
Art	HDC HSB 6 MP
GTIN (EAN)	4099986946545
VPE	1 ST

Technische Daten

Zulassungen

Zulassungen



ROHS Konform

UL File Number Search [UL Webseite](#)

Zertifikat-Nr. (cURus) E310075

Abmessungen und Gewichte

Tiefe	84.5 mm	Tiefe (inch)	3.3268 inch
Höhe	32.5 mm	Höhe (inch)	1.2795 inch
Breite	34 mm	Breite (inch)	1.3386 inch
Länge	84.5 mm	Länge (inch)	3.3268 inch
Nettogewicht	50 g		

Temperaturen

Grenztemperatur -40 °C ... 125 °C

Umweltanforderungen

RoHS-Konformitätsstatus Konform ohne Ausnahme

REACH SVHC Keine SVHC über 0,1 Gew.-%

Abmessungen

Breite	34 mm	Länge Sockel	84.5 mm
--------	-------	--------------	---------

Allgemeine Daten

Polzahl	6	
Steckzyklen Ag	≥ 500	
Steckzyklen Au	≥ 500	
Anschlussart	PUSH IN	
Baugröße	6	
Brennbarkeitsklasse nach UL 94	V-0	
Durchgangswiderstand	≤2 mΩ	
Farbe	beige	
Isolationswiderstand	1010 Ω	
Isolierstoff	PC glasfaserverstärkt (UL-gelistet und Bahn-qualifiziert)	
Isolierstoffgruppe	IIIa	
Oberfläche	Silber passiviert	
Typ	Stift	
Überspannungskategorie	III	
Verschmutzungsgrad	3	
Werkstoff	Kupferlegierung	
Baureihe	HSB	
Bemessungsspannung (DIN EN 61984)	400 V	
Bemessungsspannung nach UL/CSA	600 V AC/DC	
Bemessungsstoßspannung (DIN EN 61984)	6 kV	
Bemessungsstrom (DIN EN 61984)	35 A	
Bemessungsstrom (UR)	Leiteranschlussquerschnitt AWG	AWG 10
	Bemessungsstrom	35 A

HDC HSB 6 MP
Weidmüller Interface GmbH & Co. KG

Klingenbergstraße 26
D-32758 Detmold
Germany

www.weidmueller.com
Technische Daten

	Leiteranschlussquerschnitt AWG	AWG 12
	Bemessungsstrom	8 A
	Leiteranschlussquerschnitt AWG	AWG 14
	Bemessungsstrom	8 A
	Leiteranschlussquerschnitt AWG	AWG 16
	Bemessungsstrom	8 A
	Leiteranschlussquerschnitt AWG	AWG 18
	Bemessungsstrom	8 A
	Leiteranschlussquerschnitt AWG	AWG 20
	Bemessungsstrom	8 A
Nennspannung Leiter-PE (III/3)	400 V	
Bemessungsstrom (cUR)	Leiteranschlussquerschnitt AWG	AWG 10
	Bemessungsstrom	8 A
	Leiteranschlussquerschnitt AWG	AWG 12
	Bemessungsstrom	8 A
	Leiteranschlussquerschnitt AWG	AWG 14
	Bemessungsstrom	8 A
	Leiteranschlussquerschnitt AWG	AWG 16
	Bemessungsstrom	8 A
	Leiteranschlussquerschnitt AWG	AWG 18
	Bemessungsstrom	8 A
	Leiteranschlussquerschnitt AWG	AWG 20
	Bemessungsstrom	8 A
Halogenfrei	true	
Geringe Rauchentwicklung gemäß DIN EN 45545-2	Ja	
BG	6	
Anzahl Leistungskontakte	6	
Nennspannung Leiter-Leiter (III/3)	690 V	
Schutzart	IP20	

Anschlussdaten PE

Anschlussart PE	Schraubanschluss	Klingenmaß Schlitz (PE-Anschluss)	1 x 5,5
Abisolierlänge PE-Anschluss	12 mm	Anzugsdrehmoment, max. PE-Anschluss	2.5 Nm
Anzugsdrehmoment, min. PE-Anschluss	2 Nm	Befestigungsschraube	M 5
Bemessungsquerschnitt	6 mm ²	Leiteranschlussquerschnitt AWG (PE),	AWG 20
Leiteranschlussquerschnitt AWG (PE), max.	AWG 10	min.	

Leistungskontakt

Bemessungsspannung (DIN EN 61984)	6 V	Bemessungsstrom (DIN EN 61984)	35 A
Leistungskontakt		Leistungskontakt	

Ausführung

Klingenmaß Schlitz (Schraubanschluss)	SD 0,8 x 4,0	Anschlussart	PUSH IN
Baugröße	6	Durchgangswiderstand	≤2 mΩ
Leiteranschlussquerschnitt, max.	6 mm ²	Leiteranschlussquerschnitt, min.	1.5 mm ²
Oberfläche	Silber passiviert	Werkstoff	Kupferlegierung
BG	6		

Klassifikationen

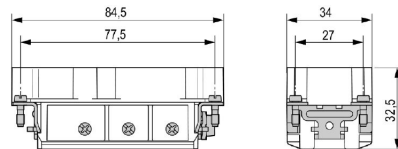
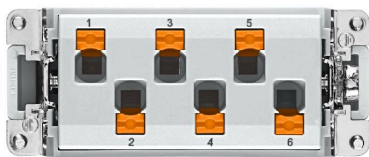
ETIM 8.0	EC000438	ETIM 9.0	EC000438
ETIM 10.0	EC000438	ECLASS 14.0	27-44-02-05

Technische Daten

ECLASS 15.0

27-44-02-05

Zeichnungen



HDC HSB 6 MP

Weidmüller Interface GmbH & Co. KG

Klingenbergstraße 26

D-32758 Detmold

Germany

www.weidmueller.com

Zubehör

Schlitz-Schraubendreher



VDE-isolierter Schlitz-Schraubendreher, SDI DIN 7437, ISO 2380/2, Abtrieb nach DIN 5264, ISO 2380/1, SoftFinish-Griff

Allgemeine Bestelldaten

Art	SDIS 0.6X3.5X100	Ausführung
Best.-Nr.	9008390000	Schraubendreher, Schraubendreher
GTIN (EAN)	4032248056354	
VPE	1 ST	
Art	SDS 0.6X3.5X100	Ausführung
Best.-Nr.	9008330000	Schraubendreher, Schraubendreher
GTIN (EAN)	4032248056286	
VPE	1 ST	
Art	SDIS 0.8X4.0X100	Ausführung
Best.-Nr.	9008400000	Schraubendreher, Schraubendreher
GTIN (EAN)	4032248056361	
VPE	1 ST	
Art	SDS 0.8X4.5X125	Ausführung
Best.-Nr.	9009020000	Schraubendreher, Schraubendreher
GTIN (EAN)	4032248266883	
VPE	1 ST	

Kreuzschlitz-Schraubendreher, Typ Pozidriv



VDE-isolierter Kreuzschlitz-Schraubendreher, Typ Pozidriv, SDIK PZ DIN 7438, ISO 8764/2-PZ, Abtrieb nach ISO 8764-PZ, SoftFinish-Griff

Allgemeine Bestelldaten

Art	SDIK PZ 1	Ausführung
Best.-Nr.	9008900000	Schraubendreher, Schraubendreher
GTIN (EAN)	4032248266685	
VPE	1 ST	

Zubehör
Kreuzschlitz-Schraubendreher, Typ Pozidriv


Kreuzschlitz-Schraubendreher, Typ Pozidriv, SDK PZ DIN 5262, ISO 8764/2-PZ, Abtrieb nach ISO 8764-PZ, Spitze Crhom Top, SoftFinish-Griff

Allgemeine Bestelldaten

Art	SDK PZ1	Ausführung
Best.-Nr.	9008530000	Schraubendreher, Schraubendreher
GTIN (EAN)	4032248056521	
VPE	1 ST	

Schlitz-Schraubendreher


VDE-isolierter Schlitz-Schraubendreher, SDI DIN 7437, ISO 2380/2, Abtrieb nach DIN 5264, ISO 2380/1, SoftFinish-Griff

Allgemeine Bestelldaten

Art	SDIS 1.0X5.5X125	Ausführung
Best.-Nr.	9008410000	Schraubendreher, Schraubendreher
GTIN (EAN)	4032248056378	
VPE	1 ST	
Art	SDS 1.0X5.5X150	Ausführung
Best.-Nr.	9008350000	Schraubendreher, Schraubendreher
GTIN (EAN)	4032248056316	
VPE	1 ST	

Kreuzschlitz-Schraubendreher, Typ Pozidrive


VDE-isolierter Kreuzschlitz-Schraubendreher, Typ Pozidriv, SDIK PZ DIN 7438, ISO 8764/2-PZ, Abtrieb nach ISO 8764-PZ, SoftFinish-Griff

HDC HSB 6 MP

Weidmüller Interface GmbH & Co. KG
Klingenbergstraße 26
D-32758 Detmold
Germany

www.weidmueller.com

Zubehör

Allgemeine Bestelldaten

Art	SDIK PZ2	Ausführung
Best.-Nr.	9008890000	Schraubendreher, Schraubendreher
GTIN (EAN)	4032248266661	
VPE	1 ST	

Kreuzschlitz-Schraubendreher, Typ Pozidriv



Kreuzschlitz-Schraubendreher, Typ Pozidriv, SDK PZ DIN 5262, ISO 8764/2-PZ, Abtrieb nach ISO 8764-PZ, Spitze Crhom Top, SoftFinish-Griff

Allgemeine Bestelldaten

Art	SDK PZ2	Ausführung
Best.-Nr.	9008540000	Schraubendreher, Schraubendreher
GTIN (EAN)	4032248056538	
VPE	1 ST	

DSTV



Zu unseren Einsätzen bieten wir unterschiedliches Zubehör an. Dies umfasst unter anderem Kodierungen für die Einsätze.

Allgemeine Bestelldaten

Art	DSTV COBU5	Ausführung
Best.-Nr.	1471500000	Schwere Steckverbinder, Zubehör, Kodierelement
GTIN (EAN)	4008190178543	
VPE	100 ST	
Art	DSTV COST4	Ausführung
Best.-Nr.	1471300000	Schwere Steckverbinder, Zubehör, Kodiersystem
GTIN (EAN)	4008190017354	
VPE	100 ST	

HDC HSB 6 MP

Weidmüller Interface GmbH & Co. KG
Klingenbergstraße 26
D-32758 Detmold
Germany

www.weidmueller.com

Zubehör

Size 6



Mit der HSB-Serie können Sie gleichzeitig 35 A pro Kontakt übertragen. Montiert mit PUSH IN Anschlüssen, für sichere und zuverlässige Verbindungen.
Anzahl der Pole: 6 - 12
Nennstrom: 35 A
Nennspannung: 400 V

Allgemeine Bestelldaten

Art	HDC HSB 6 FP	Ausführung
Best.-Nr.	3023970000	, Buchse, 400 V, 35 A, Polzahl: 6, PUSH IN, Baugröße: 6
GTIN (EAN)	4099986946552	
VPE	1 ST	