

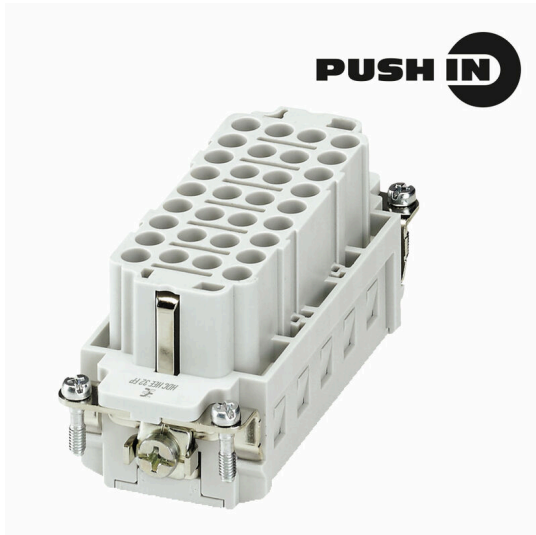
HDC HEE 32 FP**Weidmüller Interface GmbH & Co. KG**

Klingenbergstraße 26

D-32758 Detmold

Germany

www.weidmueller.com



Die HEE-Serie zeichnet sich durch eine hohe Kontaktdichte aus und ist auf Basis der bewährten HE-Einsätze konzipiert.

Die Drahtanschlussebene ist als PUSH IN-Kontakt ausgeführt.

Anzahl der Pole: 10 - 64

Nennstrom: 16 A

Nennspannung: 500 V

Allgemeine Bestelldaten

Ausführung	HDC - Einsatz, Buchse, 500 V, 16 A, Polzahl: 32, PUSH IN mit Betätigungselement, Baugröße: 6
Best.-Nr.	3023910000
Art	HDC HEE 32 FP
GTIN (EAN)	409998694649 1
VPE	1 ST

Technische Daten

Zulassungen

Zulassungen



ROHS	Konform
UL File Number Search	UL Webseite
Zertifikat-Nr. (cURus)	E310075

Abmessungen und Gewichte

Tiefe	84.5 mm	Tiefe (inch)	3.3268 inch
Höhe	33.2 mm	Höhe (inch)	1.3071 inch
Breite	34 mm	Breite (inch)	1.3386 inch
Länge	84.5 mm	Länge (inch)	3.3268 inch
Nettogewicht	100 g		

Temperaturen

Grenztemperatur	-40 °C ... 125 °C
-----------------	-------------------

Umweltanforderungen

RoHS-Konformitätsstatus	Konform ohne Ausnahme	
REACH SVHC	Keine SVHC über 0,1 Gew.-%	
Chemische Beständigkeit	Substanz	Aceton
	Chemische Beständigkeit	Beständig
	Substanz	Ammoniak, wässrig
	Chemische Beständigkeit	Bedingt beständig
	Substanz	Benzin
	Chemische Beständigkeit	Beständig
	Substanz	Benzol
	Chemische Beständigkeit	Beständig
	Substanz	Dieselöl
	Chemische Beständigkeit	Bedingt beständig
	Substanz	Essigsäure, konzentriert
	Chemische Beständigkeit	Beständig
	Substanz	Kalilauge (Kaliumhydroxid)
	Chemische Beständigkeit	Bedingt beständig
	Substanz	Methanol
	Chemische Beständigkeit	Bedingt beständig
Substanz	Motorenöl	
Chemische Beständigkeit	Bedingt beständig	
Substanz	Lauge, verdünnt	
Chemische Beständigkeit	Beständig	
Substanz	Fluorchlorkohlenwasserstoffe	
Chemische Beständigkeit	Bedingt beständig	
Substanz	Außengebrauch	
Chemische Beständigkeit	Bedingt beständig	

Abmessungen

Breite	34 mm
--------	-------

HDC HEE 32 FP

Weidmüller Interface GmbH & Co. KG

Klingenbergstraße 26
D-32758 Detmold
Germany

www.weidmueller.com

Technische Daten

Allgemeine Daten

Polzahl	32	Steckzyklen Ag	≥ 500
Steckzyklen Au	≥ 500	Anschlussart	PUSH IN mit Betätigungselement
Baugröße	6	Brennbarkeitsklasse nach UL 94	V-0
Durchgangswiderstand	≤2 mΩ	Farbe	beige
Isolationswiderstand	1010 Ω	Isolierstoff	PC glasfaserverstärkt (UL-gelistet und Bahnqualifiziert)
Isolierstoffgruppe	IIIa	Leiteranschlussquerschnitt	2.5 mm ²
Anzugsdrehmoment, max. PE-Anschluss	1.2 Nm	Typ	Buchse
Überspannungskategorie	III	Verschmutzungsgrad	3
Anzugsdrehmoment, min. PE-Anschluss	0.8 Nm	Werkstoff	Kupferlegierung
Baureihe	HEE	Bemessungsspannung (DIN EN 61984)	500 V
Bemessungsspannung nach UL/CSA	600 V AC/DC	Bemessungsstoßspannung (DIN EN 61984)	6 kV
Bemessungsstrom (DIN EN 61984)	16 A	Nennspannung Leiter-PE (III/3)	500 V
Halogenfrei	true	Geringe Rauchentwicklung gemäß DIN EN 45545-2	Ja
BG	6	Anzahl Signalkontakte	0
Anzahl Leistungskontakte	32		

Anschlussdaten PE

Anschlussart PE	Schraubanschluss	Klingenmaß Schlitz (PE-Anschluss)	SD 0,8 x 4,0
Abisolierlänge PE-Anschluss	10 mm	Anzugsdrehmoment, max. PE-Anschluss	1.2 Nm
Anzugsdrehmoment, min. PE-Anschluss	0.8 Nm	Befestigungsschraube	M 4
Bemessungsquerschnitt	2.5 mm ²	Leiteranschlussquerschnitt AWG (PE), min.	AWG 20
Leiteranschlussquerschnitt AWG (PE), max.	AWG 12		

Leistungskontakt

Bemessungsstrom (DIN EN 61984) Leistungskontakt	16 A
---	------

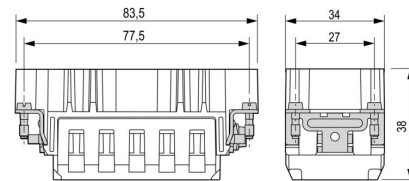
Ausführung

Leiteranschlussquerschnitt AWG, max.	AWG 12	Anschlussart	PUSH IN mit Betätigungselement
Baugröße	6	Durchgangswiderstand	≤2 mΩ
Leiteranschlussquerschnitt, eindrätig, max.	2.5 mm ²	Leiteranschlussquerschnitt, eindrätig, min.	0.5 mm ²
Leiteranschlussquerschnitt, max.	2.5 mm ²	Leiteranschlussquerschnitt, min.	0.5 mm ²
Werkstoff	Kupferlegierung	BG	6

Klassifikationen

ETIM 8.0	EC000438	ETIM 9.0	EC000438
ETIM 10.0	EC000438	ECLASS 14.0	27-44-02-05
ECLASS 15.0	27-44-02-05		

Zeichnungen



HDC HEE 32 FP

Weidmüller Interface GmbH & Co. KG
 Klingenbergstraße 26
 D-32758 Detmold
 Germany

Zubehör

www.weidmueller.com

Schlitz-Schraubendreher



VDE-isolierter Schlitz-Schraubendreher, SDI DIN 7437, ISO 2380/2, Abtrieb nach DIN 5264, ISO 2380/1, SoftFinish-Griff

Allgemeine Bestelldaten

Art	SDIS 0.4X2.5X75	Ausführung
Best.-Nr.	9008370000	Schraubendreher, Schraubendreher
GTIN (EAN)	4032248056330	
VPE	1 ST	
Art	SDS 0.4X2.5X75	Ausführung
Best.-Nr.	9009030000	Schraubendreher, Schraubendreher
GTIN (EAN)	4032248266944	
VPE	1 ST	
Art	SDIS 0.6X3.5X100	Ausführung
Best.-Nr.	9008390000	Schraubendreher, Schraubendreher
GTIN (EAN)	4032248056354	
VPE	1 ST	
Art	SDS 0.6X3.5X100	Ausführung
Best.-Nr.	9008330000	Schraubendreher, Schraubendreher
GTIN (EAN)	4032248056286	
VPE	1 ST	
Art	SDIS 0.8X4.0X100	Ausführung
Best.-Nr.	9008400000	Schraubendreher, Schraubendreher
GTIN (EAN)	4032248056361	
VPE	1 ST	
Art	SDS 0.8X4.0X100	Ausführung
Best.-Nr.	9008340000	Schraubendreher, Schraubendreher
GTIN (EAN)	4032248056293	
VPE	1 ST	

Kreuzschlitz-Schraubendreher, Typ Phillips



VDE-isolierte Kreuzschlitz-Schraubendreher, Typ Phillips, SDIK PH DIN 7438, ISO 8764/2-PH, Abtrieb nach ISO 8764-PH, SoftFinish-Griff

HDC HEE 32 FP

Weidmüller Interface GmbH & Co. KG
 Klingenbergstraße 26
 D-32758 Detmold
 Germany

www.weidmueller.com

Zubehör

Allgemeine Bestelldaten

Art	SDIK PH1	Ausführung
Best.-Nr.	9008570000	Schraubendreher, Schraubendreher
GTIN (EAN)	4032248056569	
VPE	1 ST	
Art	SDK PH1	Ausführung
Best.-Nr.	9008480000	Schraubendreher, Schraubendreher
GTIN (EAN)	4032248056477	
VPE	1 ST	

DSTV



Zu unseren Einsätzen bieten wir unterschiedliches Zubehör an. Dies umfasst unter anderem Kodierungen für die Einsätze.

Allgemeine Bestelldaten

Art	DSTV COBU5	Ausführung
Best.-Nr.	1471500000	Schwere Steckverbinder, Zubehör, Kodierelement
GTIN (EAN)	4008190178543	
VPE	100 ST	
Art	DSTV COST4	Ausführung
Best.-Nr.	1471300000	Schwere Steckverbinder, Zubehör, Kodiersystem
GTIN (EAN)	4008190017354	
VPE	100 ST	

Size 6



Die HEE-Serie zeichnet sich durch eine hohe Kontaktdichte aus und ist auf Basis der bewährten HE-Einsätze konzipiert. Die Drahtanschlussebene ist als PUSH IN-Kontakt ausgeführt.
 Anzahl der Pole: 10 - 64
 Nennstrom: 16 A
 Nennspannung: 500 V

Allgemeine Bestelldaten

Art	HDC HEE 32 MP	Ausführung
Best.-Nr.	3023950000	HDC - Einsatz, Stift, 500 V, 16 A, Polzahl: 32, PUSH IN mit
GTIN (EAN)	4099986946538	Betätigungselement, Baugröße: 6
VPE	1 ST	