

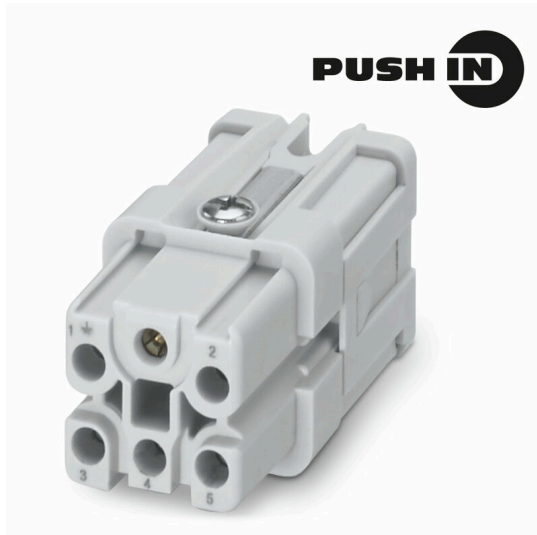
HDC HQ 5 FP**Weidmüller Interface GmbH & Co. KG**

Klingenbergstraße 26

D-32758 Detmold

Germany

www.weidmueller.com



Die HQ-Serie - große Leistung in kompakter Bauform Die elektrischen Werte sprechen für sich.

Die Drahtanschlussebene ist als PUSH IN-Kontakt ausgeführt.

Anzahl der Pole: 5, 8

Nennstrom: 16 A

Nennspannung: 250 V, 500 V

Allgemeine Bestelldaten

Ausführung	HDC - Einsatz, Buchse, 230 V, 16 A, Polzahl: 5, PUSH IN mit Betätigungselement, Baugröße: 1
Best.-Nr.	3023890000
Art	HDC HQ 5 FP
GTIN (EAN)	4099986946477
VPE	1 ST

Technische Daten

Zulassungen

Zulassungen



ROHS Konform

Abmessungen und Gewichte

Höhe	41 mm	Höhe (inch)	1.6142 inch
Breite	21 mm	Breite (inch)	0.8268 inch
Länge	21 mm	Länge (inch)	0.8268 inch
Nettogewicht	50 g		

Temperaturen

Grenztemperatur -40 °C ... 125 °C

Umweltanforderungen

RoHS-Konformitätsstatus Konform ohne Ausnahme
REACH SVHC Keine SVHC über 0,1 Gew.-%

Abmessungen

Breite	21 mm	Länge Sockel	21 mm
Höhe Stecker	38 mm		

Allgemeine Daten

Polzahl	5	Steckzyklen Ag	≥ 500
Steckzyklen Au	≥ 500	Anschlussart	PUSH IN mit Betätigungselement
Baugröße	1	Brennbarkeitsklasse nach UL 94	V-0
Durchgangswiderstand	≤2 mΩ	Farbe	beige
Isolierstoff	PC glasfaserverstärkt (UL-gelistet und Bahnqualifiziert)	Anzugsdrehmoment, max. PE-Anschluss	0.55 Nm
Typ	Buchse	Überspannungskategorie	III
Verschmutzungsgrad	3	Anzugsdrehmoment, min. PE-Anschluss	0.5 Nm
Werkstoff	Kupferlegierung	Baureihe	HQ
Bemessungsspannung (DIN EN 61984)	230 V	Bemessungsspannung nach UL/CSA	600 V AC/DC
Bemessungsstoßspannung (DIN EN 61984)	6 kV	Bemessungsstrom (DIN EN 61984)	16 A
Halogenfrei	false	Geringe Rauchentwicklung gemäß DIN EN 45545-2	Ja
BG	1	Anzahl Leistungskontakte	5

Anschlussdaten PE

Anschlussart PE	Schraubanschluss	Anzugsdrehmoment, max. PE-Anschluss	0.55 Nm
Anzugsdrehmoment, min. PE-Anschluss	0.5 Nm	Bemessungsquerschnitt	2.5 mm ²
Leiteranschlussquerschnitt AWG (PE), min.	AWG 14	Leiteranschlussquerschnitt AWG (PE), max.	AWG 20

Technische Daten

Leistungskontakt

Anzugsdrehmoment, max.	0.8 Nm	Anzugsdrehmoment, min.	0.5 Nm
------------------------	--------	------------------------	--------

Signalkontakt

Anzugsdrehmoment, max.	0.8 Nm	Anzugsdrehmoment, min.	0.5 Nm
------------------------	--------	------------------------	--------

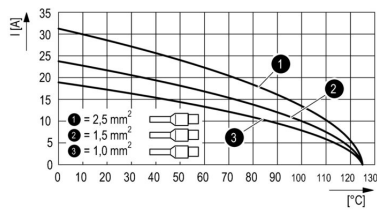
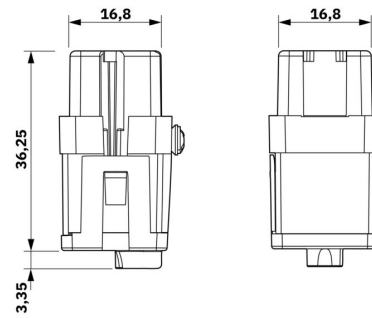
Ausführung

Leiteranschlussquerschnitt AWG, max.	AWG 20	Abisolierlänge Bemessungsanschluss	10 mm
Anschlussart	PUSH IN mit Betätigungselement	Baugröße	1
Durchgangswiderstand	≤2 mΩ	Leiteranschlussquerschnitt AWG, min.	AWG 14
Leiteranschlussquerschnitt, feindrätig AEH mit Kunststoffkragen DIN 46228/4, max.	2.5 mm ²	Leiteranschlussquerschnitt, feindrätig AEH mit Kunststoffkragen DIN 46228/4, min.	0.5 mm ²
Leiteranschlussquerschnitt, feindrätig, max.	2.5 mm ²	Leiteranschlussquerschnitt, feindrätig, min.	0.5 mm ²
Leiteranschlussquerschnitt, max.	2.5 mm ²	Leiteranschlussquerschnitt, min.	0.5 mm ²
Werkstoff	Kupferlegierung	BG	1

Klassifikationen

ETIM 8.0	EC000438	ETIM 9.0	EC000438
ETIM 10.0	EC000438	ECLASS 14.0	27-44-02-05
ECLASS 15.0	27-44-02-05		

Zeichnungen



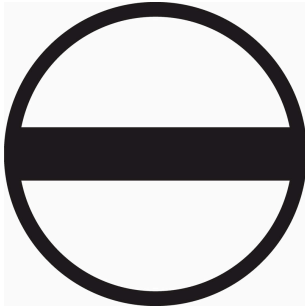
HDC HQ 5 FP

Weidmüller Interface GmbH & Co. KG
 Klingenbergstraße 26
 D-32758 Detmold
 Germany

Zubehör

www.weidmueller.com

Schlitz-Schraubendreher



VDE-isolierter Schlitz-Schraubendreher, SDI DIN 7437, ISO 2380/2, Abtrieb nach DIN 5264, ISO 2380/1, SoftFinish-Griff

Allgemeine Bestelldaten

Art	SDIS 0.5X3.0X100	Ausführung
Best.-Nr.	9008380000	Schraubendreher, Schraubendreher
GTIN (EAN)	4032248056347	
VPE	1 ST	
Art	SDS 0.5X3.0X80	Ausführung
Best.-Nr.	9008320000	Schraubendreher, Schraubendreher
GTIN (EAN)	4032248056262	
VPE	1 ST	
Art	SDIS 0.6X3.5X100	Ausführung
Best.-Nr.	9008390000	Schraubendreher, Schraubendreher
GTIN (EAN)	4032248056354	
VPE	1 ST	
Art	SDS 0.6X3.5X100	Ausführung
Best.-Nr.	9008330000	Schraubendreher, Schraubendreher
GTIN (EAN)	4032248056286	
VPE	1 ST	
Art	SDIS 0.8X4.0X100	Ausführung
Best.-Nr.	9008400000	Schraubendreher, Schraubendreher
GTIN (EAN)	4032248056361	
VPE	1 ST	
Art	SDS 0.8X4.0X100	Ausführung
Best.-Nr.	9008340000	Schraubendreher, Schraubendreher
GTIN (EAN)	4032248056293	
VPE	1 ST	

Kombiniertes Schraub- und Schneidwerkzeug „Swift® CS“

Kombiniertes Schneid-Abisolier-Werkzeug Swift® CS und Swift® CS Set zum quetschfreien Schneiden und Abisolieren von Kupferkabel bis 1,5 mm² eindrätig und 2,5 mm² feindrätig.

HDC HQ 5 FP

Weidmüller Interface GmbH & Co. KG
 Klingenbergstraße 26
 D-32758 Detmold
 Germany

www.weidmueller.com

Zubehör

Allgemeine Bestelldaten

Art	SWIFTY CS SET	Ausführung
Best.-Nr.	9006060000	Schneid-Schraub-Werkzeug, Einhandschneider
GTIN (EAN)	4032248257638	
VPE	1 ST	

5-polig



Die HQ-Serie - große Leistung in kompakter Bauform Die elektrischen Werte sprechen für sich. Die Drahtanschlussebene ist als PUSH IN-Kontakt ausgeführt.

Anzahl der Pole: 5, 8

Nennstrom: 16 A

Nennspannung: 250 V, 500 V

Allgemeine Bestelldaten

Art	HDC HQ 5 MP	Ausführung
Best.-Nr.	3023900000	HDC - Einsatz, Stift, 230 V, 16 A, Polzahl: 5, PUSH IN mit
GTIN (EAN)	4099986946484	Betätigungselement, Baugröße: 1
VPE	1 ST	

HA



Zu unseren Einsätzen bieten wir unterschiedliches Zubehör an. Dies umfasst unter anderem Kodierungen für die Einsätze .

Allgemeine Bestelldaten

Art	HDC HA3/4 HQ5 PUSHIN CP	Ausführung
Best.-Nr.	3142030000	Schwere Steckverbinder, Zubehör
GTIN (EAN)	4099987491730	
VPE	10 ST	