

PTS 4 DCM**Weidmüller Interface GmbH & Co. KG**

Klingenbergstraße 26

D-32758 Detmold

Germany

www.weidmueller.com

Energieverteilung mit ungeschnittener Leitung mit Leitungsquerschnitten von 1,5 bis 6mm².

Einspeisung / T-Abzweig über PUSH IN Anschluss 0,5 bis 10 mm² und/oder Steckanschluss 0,5 bis 4mm².

Farbige Markierungen ermöglichen eine eindeutige Leiterzuordnung.

- Energie einspeisen
- Energie verteilen
- Energie abzweigen

Allgemeine Bestelldaten

| | |
|------------|-----------------------------------------------------------------------|
| Ausführung | Field Power® Steckverbinder, DC, IP20, Polyamid, PUSH IN, Polzahl : 5 |
| Best.-Nr. | 3020950000 |
| Art | PTS 4 DCM |
| GTIN (EAN) | 4099986937192 |
| VPE | 10 ST |

Technische Daten

Abmessungen und Gewichte

| | | | |
|--------------|----------|---------------|-------------|
| Tiefe | 36.15 mm | Tiefe (inch) | 1.4232 inch |
| Höhe | 27.3 mm | Höhe (inch) | 1.0748 inch |
| Breite | 55.45 mm | Breite (inch) | 2.1831 inch |
| Nettogewicht | 3.9 g | | |

Temperaturen

| | | | |
|-----------------|----------------|--------------------|----------------|
| Lagertemperatur | -40 °C...85 °C | Betriebstemperatur | -40 °C...80 °C |
|-----------------|----------------|--------------------|----------------|

Umweltanforderungen

| | |
|-------------------------|----------------------------|
| RoHS-Konformitätsstatus | Konform ohne Ausnahme |
| REACH SVHC | Keine SVHC über 0,1 Gew.-% |

Klemmbarkeit

| | | |
|---------------------------------|------------------------------------------------|-------------------------------------------------|
| Anschlussdaten - Steckverbinder | Leiteranschlusstechnik | PUSH IN |
| | Klingenmaß von Betätigungswerkzeug | 3,0 x 0,5 mm |
| | Abisolierlänge | 12.00 mm |
| | Polzahl | 5 |
| | Leiteranschlussquerschnitt, eindrätig, max. | 4 mm ² |
| | Leiteranschlussquerschnitt, eindrätig, min. | 0.50 mm ² |
| | Leiteranschlussquerschnitt, mehrdrätig, max. | 4.00 mm ² |
| | Leiteranschlussquerschnitt, mehrdrätig, min. | 0.50 mm ² |
| | Leiteranschlussquerschnitt, feindrätig, max. | 4.00 mm ² |
| | Leiteranschlussquerschnitt, feindrätig, min. | 0.50 mm ² |
| | Leiteranschlussquerschnitt, feinstdrätig, max. | 4.00 mm ² |
| | Leiteranschlussquerschnitt, feinstdrätig, min. | 0.50 mm ² |
| | Leiteranschlussquerschnitt mit Aderendhülse | Art der Aderendhülse 12 mm mit Kunststoffkragen |
| | | Standard DIN 46228/1 |
| | | Anschlussquerschnitt, 0.5 mm ² min. |
| | | Anschlussquerschnitt, 4 mm ² max. |
| | | Art der Aderendhülse 12 mm mit Kunststoffkragen |
| | | Standard DIN 46228/4 |
| | | Anschlussquerschnitt, 0.5 mm ² min. |
| | | Anschlussquerschnitt, 4 mm ² max. |
| | | Art der Aderendhülse 8 mm mit Kunststoffkragen |
| | | Standard DIN 46228/1 |
| | | Anschlussquerschnitt, 0.5 mm ² min. |
| | | Anschlussquerschnitt, 4 mm ² max. |
| | | Art der Aderendhülse 8 mm mit Kunststoffkragen |
| | | Standard DIN 46228/4 |
| | | Anschlussquerschnitt, 0.5 mm ² min. |
| | | Anschlussquerschnitt, 4 mm ² max. |
| | | Art der Aderendhülse Zwilling-Aderendhülse |

Technische Daten

| |
|---------------------------------------|
| Anschlussquerschnitt, 0.5 mm² min. |
| Anschlussquerschnitt, 4 mm² max. |

Allgemeine Angaben

| | | | |
|--------------------------------|------------|-------------------------|----------------------|
| Isolierstoff | Polyamid | Silikone | Nein |
| Farbe | schwarz | Schutzart | IP20 |
| Brennbarkeitsklasse nach UL 94 | V-0 | Montageart | gesteckt |
| Funktion | Verteilung | Kodierbar | Codiert auf PE + GND |
| Prüfabgriff | 2 mm | Spannungsart | DC |
| Polzahl | 5 | Anzahl Anschlüsse / Pol | 1 |
| Leiteranschlusstechnik | PUSH IN | Leiterabgangsrichtung | 90° |

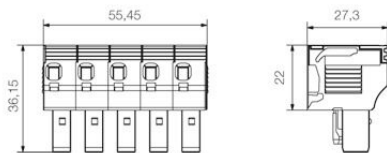
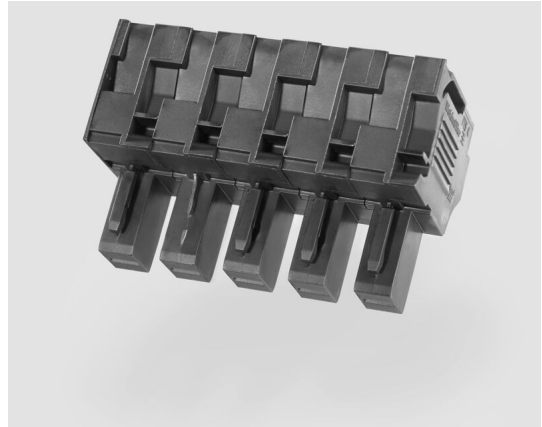
Klemmbarkeit PUSH IN Anschluss

| | |
|---------|---|
| Polzahl | 5 |
|---------|---|

Klassifikationen

| | | | |
|-------------|-------------|-------------|-------------|
| ETIM 8.0 | EC002943 | ETIM 9.0 | EC002943 |
| ETIM 10.0 | EC002943 | ECLASS 14.0 | 27-44-02-92 |
| ECLASS 15.0 | 27-44-02-92 | | |

Zeichnungen



Zubehör

Werkzeuge



Abmantelwerkzeuge für PVC-isolierte Kabel

Allgemeine Bestelldaten

| | | |
|------------|----------------------------|-----------------------------|
| Art | AM 16 | Ausführung |
| Best.-Nr. | 9204190000 | Werkzeuge, Abmantelwerkzeug |
| GTIN (EAN) | 4032248608133 | |
| VPE | 1 ST | |
| Art | AM 25 | Ausführung |
| Best.-Nr. | 9001540000 | Werkzeuge, Abmantelwerkzeug |
| GTIN (EAN) | 4008190138271 | |
| VPE | 1 ST | |

Stecker



Stecker aus unserem WeiCos-System sind für alle Anschlusssystemen erhältlich. Die Variantenvielfalt erstreckt sich dabei über vorkonfektionierte Stecker von 1- bis 10-polig und der Möglichkeit einer individuellen Konfektionierung. Somit ist maximale Flexibilität für jede Applikation gewährleistet. Das maßgeschneiderte Zubehör sorgt für erhöhte Sicherheit und bietet Schutz vor äußeren Einflüssen.

Allgemeine Bestelldaten

| | | |
|------------|----------------------------|-------------------------------------------|
| Art | ZVR ZP2.5 | Ausführung |
| Best.-Nr. | 1816130000 | Z-Reihe, Verriegelungshaken, gelb, 3.9 mm |
| GTIN (EAN) | 4032248370702 | |
| VPE | 25 ST | |

Zubehör

Neutral



WS-Markierer sind optimal auf Leitungsverbinder der W-Reihe abgestimmt. Dank ihrer Systemkompatibilität lassen sich WS-Schilder auch auf der I-Reihe sowie der Z-Reihe einsetzen. Die großen Beschriftungsflächen erlauben neben langen Beschriftungsketten auch eine mehrzeilige Aufteilung.

WS-Markierer eignen sich besonders für eine Beschriftung mit langen, individuell erstellten Zeichenfolgen. Durch das bewährte MultiCard-Format ist eine Beschriftung mit PrintJet CONNECT oder Plotter möglich.

- In Streifen oder einzeln montierbar
- Markierer im bewährten MultiCard-Format

Für Sonderdruck: Bitte senden Sie uns für ihre Beschriftungsvorgaben eine Datei unserer Beschriftungssoftware M-Print PRO oder M-Print PRO Online (ohne Installation).

Allgemeine Bestelldaten

| | | |
|------------|----------------------------|----------------------------------------------------------|
| Art | WS 12/6 MC NE WS | Ausführung |
| Best.-Nr. | 1609900000 | WS, Klemmenmarkierung, 12 x 6 mm, Raster in mm (P): 6.00 |
| GTIN (EAN) | 4008190203467 | Weidmueller, Allen-Bradley, weiß |
| VPE | 600 ST | |

Schlitz-Schraubendreher



Schlitz-Schraubendreher mit Rundklinge, SD DIN 5265, ISO 2380/2, Abtrieb nach DIN 5264, ISO 2380/1, Spitze Chrom Top, SoftFinish-Griff

Allgemeine Bestelldaten

| | | |
|------------|----------------------------|----------------------------------------------------------------|
| Art | SDS 0.5X3.0X80 | Ausführung |
| Best.-Nr. | 2749330000 | Schraubendreher, Klingenbreite (B): 3 mm, Klingenlänge: 80 mm, |
| GTIN (EAN) | 4050118895551 | Klingenstärke (A): 0.5 mm |
| VPE | 1 ST | |