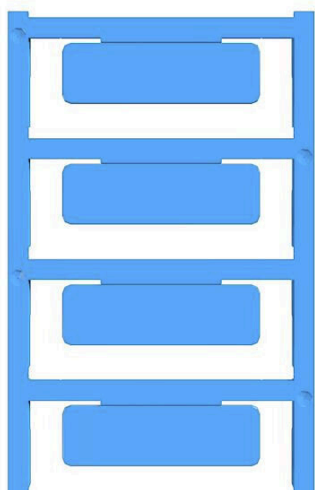


**CC-DT 15/49 K MC SDR****Weidmüller Interface GmbH & Co. KG**

Klingenbergstraße 26

D-32758 Detmold

Germany

[www.weidmueller.com](http://www.weidmueller.com)

Mit detektierbaren Markierungslösungen unterstützen wir unsere Kunden der Lebensmittelindustrie dabei, die hohen geforderten Standards im Rahmen des HACCP-Konzeptes sicherzustellen. Dank eines metallischen Füllstoffes können unsere detektierbaren MultiCards zuverlässig von Metall- und Röntgendetektoren erkannt werden. So lässt sich das Risiko von Produktkontaminationen im Produktionsprozess minimieren. Für maximale Sicherheit sorgen wichtige Produkteigenschaften wie Korrosionsfestigkeit oder höhere Alterungsbeständigkeit gegenüber UV-Strahlung im Indoor-Bereich und Wärme. Diese lassen wir regelmäßig in unserem eigenen akkreditierten Labor prüfen und bestätigen. Nicht geeignet für den direkten Lebensmittelkontakt.

- Detektierbar durch Metall- und Röntgendetektoren
- Optisch erkennbar durch blaue Farbe
- Korrosionsbeständiger metallischer Füllstoff
- Klares und widerstandsfähiges Druckbild
- In verschiedene Ausführungen für unterschiedlichste Kennzeichnungsbedarfe erhältlich

Für Sonderdruck: Bitte senden Sie uns für ihre Beschriftungsvorgaben eine Datei unserer Beschriftungssoftware M-Print PRO oder M-Print PRO Online (ohne Installation).

**Allgemeine Bestelldaten**

Ausführung	ClipCard, Gerätemarkierer, 15 x 49 mm, blau
Best.-Nr.	<a href="#">3009020000</a>
Art	CC-DT 15/49 K MC SDR
GTIN (EAN)	4099986911611
VPE	8 ST

## CC-DT 15/49 K MC SDR

Weidmüller Interface GmbH &amp; Co. KG

Klingenbergstraße 26

D-32758 Detmold

Germany

www.weidmueller.com

## Technische Daten

## Abmessungen und Gewichte

Tiefe	1.2 mm	Tiefe (inch)	0.0472 inch
Höhe	15 mm	Höhe (inch)	0.5906 inch
Breite	49 mm	Breite (inch)	1.9291 inch
Nettogewicht	2.56 g		

## Temperaturen

Einsatztemperaturbereich	-40...60 °C
--------------------------	-------------

## Umweltanforderungen

RoHS-Konformitätsstatus	Konform ohne Ausnahme		
REACH SVHC	Keine SVHC über 0,1 Gew.-%		
Produktspezifischer CO <sub>2</sub> -Fußabdruck	Von der Wiege bis zum Werkstor	0.025 kg CO <sub>2</sub> eq.	

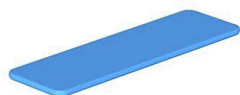
## Allgemeine Angaben

Kleber	Klebeband doppelseitig	Ausführung	steckbar
Breite	49 mm	Brennbarkeitsklasse nach UL 94	HB
Einsatztemperaturbereich, max.	60 °C	Einsatztemperaturbereich, min.	-40 °C
Farbe	blau	Werkstoff	Polyamid 66
Aufgedruckte Zeichen	Erfordert M-Print PRO-Datei	Detektierbarkeit nach Rondotest	4.7 mm Al
empfohlene Industrien	Lebensmittelindustrie	Einsatztemperaturbereich	-40...60 °C

## Klassifikationen

ETIM 8.0	EC001288	ETIM 9.0	EC001288
ETIM 10.0	EC001288	ECLASS 14.0	27-28-11-04
ECLASS 15.0	27-28-11-04		

**Zeichnungen**

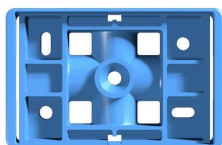


**CC-DT 15/49 K MC SDR****Weidmüller Interface GmbH & Co. KG**

Klingenbergstraße 26

D-32758 Detmold

Germany

[www.weidmueller.com](http://www.weidmueller.com)**Zubehör****Zubehör**

Mit detektierbaren Markierungslösungen unterstützen wir unsere Kunden der Lebensmittelindustrie dabei, die hohen geforderten Standards im Rahmen des HACCP-Konzeptes sicherzustellen. Dank eines metallischen Füllstoffes können unsere detektierbaren MultiCards zuverlässig von Metall- und Röntgendetektoren erkannt werden. So lässt sich das Risiko von Produktkontaminationen im Produktionsprozess minimieren. Für maximale Sicherheit sorgen wichtige Produkteigenschaften wie Korrosionsfestigkeit oder höhere Alterungsbeständigkeit gegenüber UV-Strahlung im Indoor-Bereich und Wärme. Diese lassen wir regelmäßig in unserem eigenen akkreditierten Labor prüfen und bestätigen. Nicht geeignet für den direkten Lebensmittelkontakt.

- Detektierbar durch Metall- und Röntgendetektoren
- Optisch erkennbar durch blaue Farbe
- Korrosionsbeständiger metallischer Füllstoff
- Klares und widerstandsfähiges Druckbild
- In verschiedene Ausführungen für unterschiedlichste Kennzeichnungsbedarfe erhältlich

**Allgemeine Bestelldaten**

Art	CC-DT-H 15/49 BL	Ausführung
Best.-Nr.	<a href="#">3009100000</a>	ClipCard, Zubehör, 17 x 52 mm, blau
GTIN (EAN)	4099986911680	
VPE	25 ST	