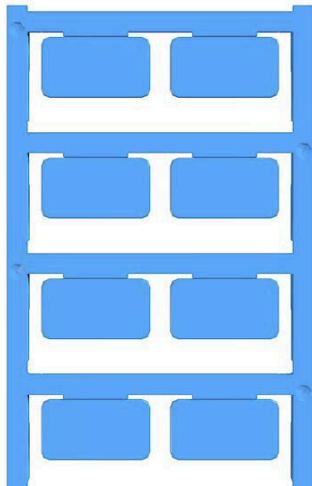


CC-DT 15/27 K MC SDR**Weidmüller Interface GmbH & Co. KG**

Klingenbergstraße 26

D-32758 Detmold

Germany

www.weidmueller.com

Mit detektierbaren Markierungslösungen unterstützen wir unsere Kunden der Lebensmittelindustrie dabei, die hohen geforderten Standards im Rahmen des HACCP-Konzeptes sicherzustellen. Dank eines metallischen Füllstoffes können unsere detektierbaren MultiCards zuverlässig von Metall- und Röntgendetektoren erkannt werden. So lässt sich das Risiko von Produktkontaminationen im Produktionsprozess minimieren. Für maximale Sicherheit sorgen wichtige Produkteigenschaften wie Korrosionsfestigkeit oder höhere Alterungsbeständigkeit gegenüber UV-Strahlung im Indoor-Bereich und Wärme. Diese lassen wir regelmäßig in unserem eigenen akkreditierten Labor prüfen und bestätigen. Nicht geeignet für den direkten Lebensmittelkontakt.

- Detektierbar durch Metall- und Röntgendetektoren
- Optisch erkennbar durch blaue Farbe
- Korrosionsbeständiger metallischer Füllstoff
- Klares und widerstandsfähiges Druckbild
- In verschiedene Ausführungen für unterschiedlichste Kennzeichnungsbedarfe erhältlich

Für Sonderdruck: Bitte senden Sie uns für ihre Beschriftungsvorgaben eine Datei unserer Beschriftungssoftware M-Print PRO oder M-Print PRO Online (ohne Installation).

Allgemeine Bestelldaten

Ausführung	ClipCard, Gerätemarkierer, 15 x 27 mm, blau
Best.-Nr.	3009000000
Art	CC-DT 15/27 K MC SDR
GTIN (EAN)	4099986911598
VPE	16 ST

CC-DT 15/27 K MC SDR

Weidmüller Interface GmbH & Co. KG

Klingenbergstraße 26

D-32758 Detmold

Germany

www.weidmueller.com

Technische Daten

Abmessungen und Gewichte

Tiefe	1.2 mm	Tiefe (inch)	0.0472 inch
Höhe	15 mm	Höhe (inch)	0.5906 inch
Breite	27 mm	Breite (inch)	1.063 inch
Nettogewicht	1.26 g		

Temperaturen

Einsatztemperaturbereich	-40...60 °C
--------------------------	-------------

Umweltanforderungen

RoHS-Konformitätsstatus	Konform ohne Ausnahme		
REACH SVHC	Keine SVHC über 0,1 Gew.-%		
Produktspezifischer CO ₂ -Fußabdruck	Von der Wiege bis zum Werkstor	0.016 kg CO ₂ eq.	

Allgemeine Angaben

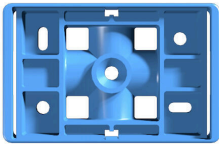
Kleber	Klebeband doppelseitig	Ausführung	steckbar
Breite	27 mm	Brennbarkeitsklasse nach UL 94	HB
Einsatztemperaturbereich, max.	60 °C	Einsatztemperaturbereich, min.	-40 °C
Farbe	blau	Werkstoff	Polyamid 66
Aufgedruckte Zeichen	Erfordert M-Print PRO-Datei	Detektierbarkeit nach Rondotest	4.7 mm Al
empfohlene Industrien	Lebensmittelindustrie	Einsatztemperaturbereich	-40...60 °C

Klassifikationen

ETIM 8.0	EC001288	ETIM 9.0	EC001288
ETIM 10.0	EC001288	ECLASS 14.0	27-28-11-04
ECLASS 15.0	27-28-11-04		

Zeichnungen



Zubehör**Zubehör**

Mit detektierbaren Markierungslösungen unterstützen wir unsere Kunden der Lebensmittelindustrie dabei, die hohen geforderten Standards im Rahmen des HACCP-Konzeptes sicherzustellen. Dank eines metallischen Füllstoffes können unsere detektierbaren MultiCards zuverlässig von Metall- und Röntgendetektoren erkannt werden. So lässt sich das Risiko von Produktkontaminationen im Produktionsprozess minimieren. Für maximale Sicherheit sorgen wichtige Produkteigenschaften wie Korrosionsfestigkeit oder höhere Alterungsbeständigkeit gegenüber UV-Strahlung im Indoor-Bereich und Wärme. Diese lassen wir regelmäßig in unserem eigenen akkreditierten Labor prüfen und bestätigen. Nicht geeignet für den direkten Lebensmittelkontakt.

- Detektierbar durch Metall- und Röntgendetektoren
- Optisch erkennbar durch blaue Farbe
- Korrosionsbeständiger metallischer Füllstoff
- Klares und widerstandsfähiges Druckbild
- In verschiedene Ausführungen für unterschiedlichste Kennzeichnungsbedarfe erhältlich

Allgemeine Bestelldaten

Art	CC-DT-H 15/27 BL	Ausführung
Best.-Nr.	3009090000	ClipCard, Zubehör, 17 x 30 mm, blau
GTIN (EAN)	4099986911673	
VPE	45 ST	