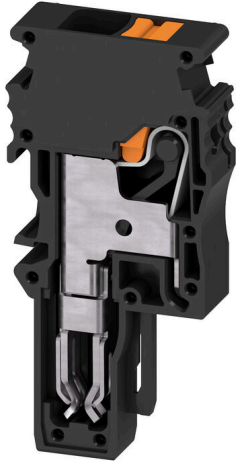


APG 6 MI BK**Weidmüller Interface GmbH & Co. KG**Klingenbergstraße 26
D-32758 Detmold
Germany

www.weidmueller.com



Stecker aus unserem WeiCos-System sind für alle Anschlusssystemen erhältlich. Die Variantenvielfalt erstreckt sich dabei über vorkonfektionierte Stecker von 1- bis 10-polig und der Möglichkeit einer individuellen Konfektionierung. Somit ist maximale Flexibilität für jede Applikation gewährleistet. Das maßgeschneiderte Zubehör sorgt für erhöhte Sicherheit und bietet Schutz vor äußeren Einflüssen.

Allgemeine Bestelldaten

| | |
|------------|---|
| Ausführung | Stecker, 6 mm ² , 800 V, 41 A, Polzahl: 1, dunkelbeige |
| Best.-Nr. | 3002450000 |
| Art | APG 6 MI BK |
| GTIN (EAN) | 4099986903326 |
| VPE | 50 ST |

Technische Daten

Zulassungen

Zulassungen



UL File Number Search [UL Webseite](#)
 Zertifikat-Nr. (cURus) E60693

Abmessungen und Gewichte

| | | | |
|--------------|---------|---------------|-------------|
| Tiefe | 51 mm | Tiefe (inch) | 2.0079 inch |
| Höhe | 24.3 mm | Höhe (inch) | 0.9567 inch |
| Breite | 8.1 mm | Breite (inch) | 0.3189 inch |
| Nettogewicht | 7.75 g | | |

Temperaturen

| | | | |
|--------------------------------|----------------|--------------------------------|--------|
| Umgebungstemperatur | -60 °C...85 °C | Dauergebrauchstemperatur, min. | -60 °C |
| Dauergebrauchstemperatur, max. | 130 °C | | |

Umweltanforderungen

| | |
|-------------------------|----------------------------|
| RoHS-Konformitätsstatus | Konform ohne Ausnahme |
| REACH SVHC | Keine SVHC über 0,1 Gew.-% |

Allgemeines

| | | | |
|--------------------------------------|--------|--------------------------------------|-------------------------------|
| Polzahl | 1 | Leiteranschlussquerschnitt AWG, max. | AWG 8 |
| Leiteranschlussquerschnitt AWG, min. | AWG 22 | Normen | In Anlehnung an IEC 60947-7-3 |

Bemessungsdaten

| | | | |
|--------------------------------------|-------------------------------|------------------------|-------|
| Bemessungsquerschnitt | 6 mm ² | Bemessungsspannung | 800 V |
| Bemessungsspannung zur Nachbarklemme | 800 V | Bemessungsspannung DC | 800 V |
| Nennstrom | 41 A | Strom bei max. Leiter | 41 A |
| Normen | In Anlehnung an IEC 60947-7-3 | Bemessungsstoßspannung | 8 kV |
| Verlustleistung gemäß IEC 60947-7-x | 1.31 mW | Überspannungskategorie | III |
| Verschmutzungsgrad | 3 | | |

Bemessungsdaten nach CSA

| | | | |
|-----------------------------|--------|----------------------|-----------------|
| Leiterquerschnitt max (CSA) | 8 AWG | Spannung Gr C (CSA) | 300 V |
| Strom Gr C (CSA) | 29 A | Zertifikat-Nr. (CSA) | 200039-80099474 |
| Spannung Gr B (CSA) | 300 V | Strom Gr B (CSA) | 29 A |
| Spannung Gr D (CSA) | 600 V | Strom Gr D (CSA) | 5 A |
| Leiterquerschnitt min (CSA) | 22 AWG | | |

Bemessungsdaten nach UL

| | | | |
|--------------------------------------|--------|--------------------------------------|--------|
| Leitergr. Factory wiring max (cURus) | 8 AWG | Spannung Gr B (cURus) | 600 V |
| Spannung Gr D (cURus) | 600 V | Zertifikat-Nr. (cURus) | E60693 |
| Leitergr. Field wiring min (cURus) | 22 AWG | Leitergr. Factory wiring min (cURus) | 22 AWG |
| Strom Gr B (cURus) | 37 A | Spannung Gr C (cURus) | 600 V |

Technische Daten

| | | | |
|------------------------------------|-------|--------------------|-----|
| Strom Gr C (cURus) | 37 A | Strom Gr D (cURus) | 5 A |
| Leitergr. Field wiring max (cURus) | 8 AWG | | |

Klemmbare Leiter (Bemessungsanschluss)

| | | | |
|---|-------------------|---|---------------------|
| Lehrdorn nach 60 947-1 | A5 | Leiteranschlussquerschnitt AWG, max. | AWG 8 |
| Anschlussrichtung | oben | Abisolierlänge | 12 mm |
| Anschlussart | PUSH IN | Anzahl Anschlüsse | 1 |
| Klemmbereich, max. | 6 mm ² | Klemmbereich, min. | 0.5 mm ² |
| Klingenmaß | 1,0 x 5,5 mm | Leiteranschlussquerschnitt AWG, min. | AWG 22 |
| Leiteranschlussquerschnitt, feindrätig AEH mit Kunststoffkragen DIN 46228/4, max. | 6 mm ² | Leiteranschlussquerschnitt, feindrätig AEH mit Kunststoffkragen DIN 46228/4, min. | 0.5 mm ² |
| Leiteranschlussquerschnitt, feindrätig mit AEH DIN 46228/1, max. | 6 mm ² | Leiteranschlussquerschnitt, feindrätig mit AEH DIN 46228/1, min. | 0.5 mm ² |
| Leiteranschlussquerschnitt, feindrätig, max. | 6 mm ² | Leiteranschlussquerschnitt, feindrätig, min. | 0.5 mm ² |
| Leiteranschlussquerschnitt, mehrdrätig, 6 mm ² max. | | Leiteranschlussquerschnitt, mehrdrätig, 0.5 mm ² min. | |
| Leiteranschlussquerschnitt, eindrätig, 6 mm ² max. | | Leiteranschlussquerschnitt, eindrätig, 0.5 mm ² min. | |

Systemkennwerte

| | | | |
|------------------------------|----|-----------------------|---|
| Abschlussplatte erforderlich | Ja | Anzahl der Potentiale | 1 |
|------------------------------|----|-----------------------|---|

Werkstoffdaten

| | | | |
|---------------------------|--------|--------------------------------|-------------|
| Werkstoff | Wemid | Farbe | dunkelbeige |
| Farbe Betätigungselemente | orange | Brennbarkeitsklasse nach UL 94 | V-0 |

weitere technische Daten

| | | | |
|---------------|-------|------------|----------|
| Offene Seiten | offen | Montageart | gesteckt |
|---------------|-------|------------|----------|

Klassifikationen

| | | | |
|-------------|-------------|-------------|-------------|
| ETIM 8.0 | EC002848 | ETIM 9.0 | EC002848 |
| ETIM 10.0 | EC002848 | ECLASS 14.0 | 27-25-03-90 |
| ECLASS 15.0 | 27-25-03-90 | | |

Zubehör

Stecker



Stecker aus unserem WeiCos-System sind für alle Anschlussystemen erhältlich. Die Variantenvielfalt erstreckt sich dabei über vorkonfektionierte Stecker von 1- bis 10-polig und der Möglichkeit einer individuellen Konfektionierung. Somit ist maximale Flexibilität für jede Applikation gewährleistet. Das maßgeschneiderte Zubehör sorgt für erhöhte Sicherheit und bietet Schutz vor äußeren Einflüssen.

Allgemeine Bestelldaten

| | | |
|------------|----------------------------|---|
| Art | APGLE 6 | Ausführung |
| Best.-Nr. | 2762400000 | Verriegelungselement (Klemmen), Wemid, orange |
| GTIN (EAN) | 4064675021407 | |
| VPE | 20 ST | |
| Art | APGSR 6 | Ausführung |
| Best.-Nr. | 2762390000 | Zugentlastung (Klemmen), Wemid, orange |
| GTIN (EAN) | 4064675021391 | |
| VPE | 20 ST | |

DEK 5/8



WS/ DEK

Die MultiMark-Klemmenmarkierer sind mit einem innovativen Verbundmaterial aus zwei Komponenten ausgestattet. Die harte Fußkontur des Markierers rastet sicher in den Verbinder ein. Die elastische Oberfläche macht ein leichtes Montieren möglich. Das speziell gestanzte Material macht den Streifen dehnbar und toleriert minimale Abstandsschwankungen, die sich insbesondere bei langen Klemmblocken aufaddieren können. Ein weiterer Vorteil: die exzellente Bedruckbarkeit der Oberfläche, die materialseitig eine langlebige widerstandsfähige Beschriftung gewährleistet. Bei einer Druckerauflösung von 300 dpi ergibt sich zudem ein sehr gut lesbares Schriftbild.

Ihre Vorteile mit MultiMark

- Fester Halt und langlebiger Druck
- Endlosstreifen spart Montagezeit
- Einfaches Montieren dank innovativem Verbundmaterial
- Großes Schriftfeld für beste Lesbarkeit
- Hohe Flexibilität durch Herstellerunabhängigkeit

Allgemeine Bestelldaten

| | | |
|------------|----------------------------|---|
| Art | DEK-A 5/8 MM WS | Ausführung |
| Best.-Nr. | 2448860000 | Dekafix, Klemmenmarkierung, 5 x 8.1 mm, Weidmueller, weiß |
| GTIN (EAN) | 4050118462968 | |
| VPE | 500 ST | |

Zubehör

Neutral



Der dekafix (DEK) Markierer ist der universelle Markierer für alle Leitungs- und Steckverbinder sowie Elektronikbaugruppen. Das System eignet sich insbesondere für kurze Zahlenfolgen und umfasst eine große Auswahl an einsatzfertigen Drucken.

Die Streifenmontage lässt ein schnelles Aufrasten in einem Arbeitsgang zu. Der Druck ist gut lesbar, kontrastreich und in verschiedenen Breiten erhältlich.

- Große Auswahl an einsatzfertigen Markierern
- Streifenmontage für schnelles Aufrasten
- Klemmenmarkierer passend für alle Weidmüller Leitungsverbinder
- Werden als neutrale MultiCard oder als Standarddruck angeboten

Für Sonderdruck: Bitte senden Sie uns für ihre Beschriftungsvorgaben eine Datei unserer Beschriftungssoftware M-Print PRO oder M-Print PRO Online (ohne Installation).

Allgemeine Bestelldaten

| | | |
|------------|----------------------------|--|
| Art | DEK 5/8 MC NE WS | Ausführung |
| Best.-Nr. | 1856740000 | Dekafix, Klemmenmarkierung, 5 x 8 mm, Raster in mm (P): 8.00 |
| GTIN (EAN) | 4032248400850 | Weidmueller, weiß |
| VPE | 800 ST | |

Schlitz-Schraubendreher



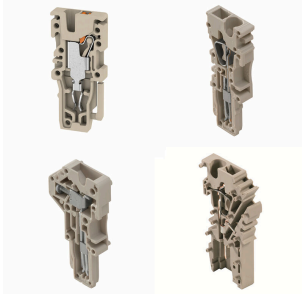
Schlitz-Schraubendreher mit Rundklinge, SD DIN 5265, ISO 2380/2, Abtrieb nach DIN 5264, ISO 2380/1, Spitze Chrom Top, SoftFinish-Griff

Allgemeine Bestelldaten

| | | |
|------------|----------------------------|---|
| Art | SDS 1.0X5.5X150 | Ausführung |
| Best.-Nr. | 2749380000 | Schraubendreher, Klingenbreite (B): 5.5 mm, Klingenlänge: 150 mm, |
| GTIN (EAN) | 4050118895605 | Klingenstärke (A): 1 mm |
| VPE | 1 ST | |

Zubehör

Stecker



Stecker aus unserem WeiCos-System sind für alle Anschlussystemen erhältlich. Die Variantenvielfalt erstreckt sich dabei über vorkonfektionierte Stecker von 1- bis 10-polig und der Möglichkeit einer individuellen Konfektionierung. Somit ist maximale Flexibilität für jede Applikation gewährleistet. Das maßgeschneiderte Zubehör sorgt für erhöhte Sicherheit und bietet Schutz vor äußeren Einflüssen.

Allgemeine Bestelldaten

| | | |
|------------|----------------------------|--|
| Art | APGCE | Ausführung |
| Best.-Nr. | 1514490000 | Kodierelement (Klemmen), Wemid, orange, Breite: 3.3 mm |
| GTIN (EAN) | 4050118321906 | |
| VPE | 50 ST | |
| Art | MCV APG 6 | Ausführung |
| Best.-Nr. | 2762380000 | A-Reihe, Abschlussplatte |
| GTIN (EAN) | 4064675021384 | |
| VPE | 50 ST | |