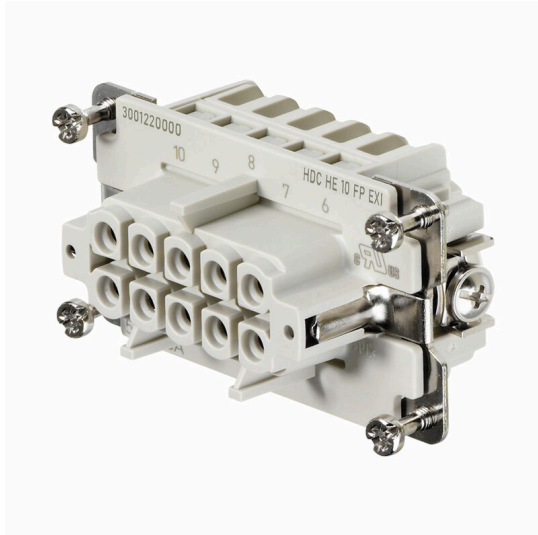


**HDC HE 10 FP EXI****Weidmüller Interface GmbH & Co. KG**

Klingenbergstraße 26

D-32758 Detmold

Germany

[www.weidmueller.com](http://www.weidmueller.com)

Die Möglichkeit im EXI Bereich Leitungen zu trennen, vereinfacht die Installation, den Service und ermöglicht eine bessere Vorbereitung.

Die hier angezeigten Rockstar® EXI Einsätze sind PUSH IN Anschlüssen ausgestattet und somit sehr leicht anschließbar.

Die Kennzeichnung erfolgt über die Artikelbezeichnung.

**Allgemeine Bestelldaten**

Ausführung	, Buchse, 500 V, 5 A, Polzahl: 10, PUSH IN, Baugröße: 4
Best.-Nr.	<a href="#">3001220000</a>
Art	HDC HE 10 FP EXI
GTIN (EAN)	4099986902329
VPE	1 ST

## HDC HE 10 FP EXI

Weidmüller Interface GmbH &amp; Co. KG

Klingenbergstraße 26

D-32758 Detmold

Germany

www.weidmueller.com

## Technische Daten

## Zulassungen

ROHS	Konform
------	---------

## Abmessungen und Gewichte

Tiefe	64 mm	Tiefe (inch)	2.5197 inch
Höhe	33.8 mm	Höhe (inch)	1.3307 inch
Breite	34 mm	Breite (inch)	1.3386 inch
Nettogewicht	58 g		

## Temperaturen

Grenztemperatur	-40 °C ... 125 °C
-----------------	-------------------

## Umweltanforderungen

RoHS-Konformitätsstatus	Konform mit Ausnahme
RoHS-Ausnahme (falls zutreffend/ bekannt)	6c
REACH SVHC	Lead 7439-92-1, Potassium perfluorobutane sulfonate 29420-49-3
SCIP	b67daa31-7dca-434d-8290-da7fb52f83a2

## Abmessungen

Breite	34 mm	Länge Sockel	64 mm
Höhe Buchse	33.8 mm		

## Allgemeine Daten

Polzahl	10	Steckzyklen Ag	≥ 500
Anschlussart	PUSH IN	Baugröße	4
Brennbarkeitsklasse nach UL 94	V-0	Durchgangswiderstand	≤2 mΩ
Farbe	beige	Isolationswiderstand	1010 Ω
Isolierstoff	PC glasfaserverstärkt (UL-gelistet und Bahn- qualifiziert)	Isolierstoffgruppe	IIIa
Oberfläche	Silber passiviert	Typ	Buchse
Verschmutzungsgrad	3	Werkstoff	Kupferlegierung
Baureihe	HE	Bemessungsspannung (DIN EN 61984)	500 V
Bemessungsstrom (DIN EN 61984)	5 A	Halogenfrei	true
Geringe Rauchentwicklung gemäß DIN EN 45545-2	Ja	BG	4
Zündschutzart	II 2G Ex ib IIC T6 Gb		

## Anschlussdaten PE

Anschlussart PE	Schraubanschluss	Klingenmaß Schlitz (PE-Anschluss)	SD 0,8 x 4,0
Abisolierlänge PE-Anschluss	10 mm	Anzugsdrehmoment, max. PE-Anschluss	1.5 Nm
Anzugsdrehmoment, min. PE-Anschluss	1.2 Nm	Befestigungsschraube	M 4
Bemessungsquerschnitt	4 mm²	Leiteranschlussquerschnitt AWG (PE), min.	AWG 20
Leiteranschlussquerschnitt AWG (PE), max.	AWG 12		

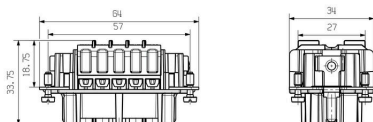
**Technische Daten**
**Ausführung**

Klingenmaß Schlitz (Schraubanschluss)	SD 0.5 x 3.0	Abisolierlänge Bemessungsanschluss	10 mm
Anschlussart	PUSH IN	Baugröße	4
Durchgangswiderstand	≤2 mΩ	Leiteranschlussquerschnitt, eindrätig, max.	2.5 mm <sup>2</sup>
Leiteranschlussquerschnitt, eindrätig, min.	0.5 mm <sup>2</sup>	Leiteranschlussquerschnitt, feindrätig AEH mit Kunststoffkragen DIN 46228/4, max.	1.5 mm <sup>2</sup>
Leiteranschlussquerschnitt, feindrätig mit AEH DIN 46228/1, max.	2.5 mm <sup>2</sup>	Leiteranschlussquerschnitt, feindrätig mit AEH DIN 46228/1,min.	0.5 mm <sup>2</sup>
Leiteranschlussquerschnitt, feindrätig, max.	2.5 mm <sup>2</sup>	Leiteranschlussquerschnitt, feindrätig, min.	0.5 mm <sup>2</sup>
Leiteranschlussquerschnitt, max.	2.5 mm <sup>2</sup>	Leiteranschlussquerschnitt, min.	0.5 mm <sup>2</sup>
Oberfläche	Silber passiviert	Werkstoff	Kupferlegierung
BG	4		

**Klassifikationen**

ETIM 8.0	EC000438	ETIM 9.0	EC000438
ETIM 10.0	EC000438	ECLASS 14.0	27-44-02-05
ECLASS 15.0	27-44-02-05		

## Zeichnungen



## HDC HE 10 FP EXI

**Weidmüller Interface GmbH & Co. KG**  
Klingenbergstraße 26  
D-32758 Detmold  
Germany

www.weidmueller.com

## Zubehör

### Size 4



Die Möglichkeit im EXI Bereich Leitungen zu trennen, vereinfacht die Installation, den Service und ermöglicht eine bessere Vorbereitung.  
Die hier angezeigten Rockstar® EXI Gehäuse sind durch Ihre Artikelbezeichnung für den Einsatz gekennzeichnet. Eine blaue Farbe ist daher nicht erforderlich. Um das Gehäuse komplett zu machen, wird eine blaue EXI Verschraubung benötigt

### Allgemeine Bestelldaten

Art	HDC 10B ABU EXI	Ausführung
Best.-Nr.	<a href="#">3001310000</a>	HDC - Gehäuse, Baugröße: 4, Schutzart: IP65, im gestecktem Zustand, Anbaugehäuse, Querbügel am Unterteil, Querbügel, nicht austauschbar, Standard
GTIN (EAN)	4099986902398	
VPE	1 ST	
Art	HDC 10B TOBU 1M25G EXI	Ausführung
Best.-Nr.	<a href="#">3001390000</a>	HDC - Gehäuse, Baugröße: 4, Schutzart: IP65, im gestecktem Zustand, Kabeleingang seitlich, Steckergehäuse, Querbügel am Unterteil, Standard, Größe Kabeleingänge: M 25
GTIN (EAN)	4099986902459	
VPE	1 ST	
Art	HDC 10B TSBV 1M25G EXI	Ausführung
Best.-Nr.	<a href="#">3001370000</a>	HDC - Gehäuse, Baugröße: 4, Schutzart: IP65, im gestecktem Zustand, Kabeleingang seitlich, Steckergehäuse, Querbügel am Unterteil, Standard, Größe Kabeleingänge: M 25
GTIN (EAN)	4099986902442	
VPE	1 ST	

### Dichtungsmaterial Chloropren -40°C - +70°C



Polyamid-Kabelverschraubungen, welche sich für den Einsatz in explosionsgefährdeten Bereichen Ex e (erhöhte Sicherheit) und Ex i (eigen Sicherheit) eignen. Weidmüller verfügt über eine Produktfamilie ohne Einschränkungen, neben der Normenkonformität besticht die Kabelverschraubung durch eine erhöhte Schlagfestigkeit von 4/7 Joule und einen möglichen Temperaturbereich von bis zu -60°C ohne Einschränkungen.  
Sie verfügen über eine Prüfung nach der aktuellen Norm und Richtlinie EN60079-0 und auch über ATEX- und IECEx-Zertifikate.

### Allgemeine Bestelldaten

Art	VG M25 EXI 12-17 CR7J G4	Ausführung
Best.-Nr.	<a href="#">2722270000</a>	VG Exi 7J (Ex-Kunststoff-Kabelverschraubung 7J Exi), Kabelverschraubung, gerade, M 25, 10 mm, OD min. 12 - OD max. 17 mm, IP54, IP66, IP67, IP68 - 5 bar (30 min.), Polyamid 6
GTIN (EAN)	4050118821505	
VPE	50 ST	