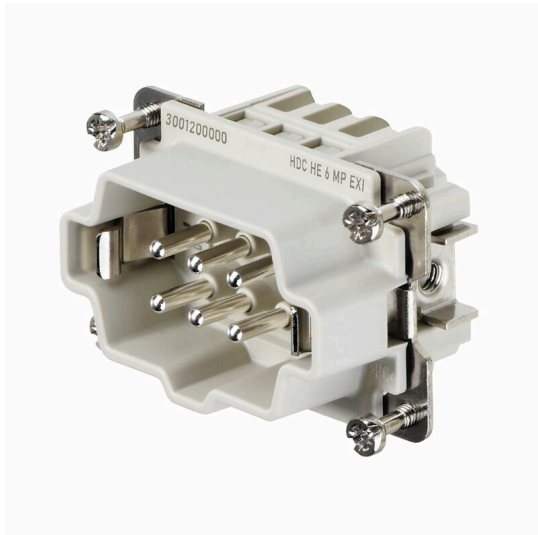


**HDC HE 6 MP EXI****Weidmüller Interface GmbH & Co. KG**

Klingenbergstraße 26

D-32758 Detmold

Germany

[www.weidmueller.com](http://www.weidmueller.com)

Die Möglichkeit im EXI Bereich Leitungen zu trennen, vereinfacht die Installation, den Service und ermöglicht eine bessere Vorbereitung.

Die hier angezeigten Rockstar® EXI Einsätze sind PUSH IN Anschlüssen ausgestattet und somit sehr leicht anschließbar.

Die Kennzeichnung erfolgt über die Artikelbezeichnung.

**Allgemeine Bestelldaten**

Ausführung	, Stift, 500 V, 5 A, Polzahl: 6, PUSH IN, Baugröße: 3
Best.-Nr.	<a href="#">3001200000</a>
Art	HDC HE 6 MP EXI
GTIN (EAN)	4099986902312
VPE	1 ST

## HDC HE 6 MP EXI

**Weidmüller Interface GmbH & Co. KG**

Klingenbergstraße 26  
D-32758 Detmold  
Germany

www.weidmueller.com

## Technische Daten

### Zulassungen

ROHS Konform

### Abmessungen und Gewichte

Tiefe	51 mm	Tiefe (inch)	2.0079 inch
Höhe	34.3 mm	Höhe (inch)	1.3504 inch
Breite	34 mm	Breite (inch)	1.3386 inch
Nettogewicht	38.72 g		

### Temperaturen

Grenztemperatur -40 °C ... 125 °C

### Umweltanforderungen

RoHS-Konformitätsstatus	Konform mit Ausnahme
RoHS-Ausnahme (falls zutreffend/ bekannt)	6c
REACH SVHC	Lead 7439-92-1, Potassium perfluorobutane sulfonate 29420-49-3
SCIP	b67daa31-7dca-434d-8290-da7fb52f83a2

### Abmessungen

Breite	34 mm	Länge Sockel	51 mm
Höhe Buchse	33.8 mm		

### Allgemeine Daten

Polzahl	6	Steckzyklen Ag	≥ 500
Anschlussart	PUSH IN	Baugröße	3
Brennbarkeitsklasse nach UL 94	V-0	Durchgangswiderstand	≤2 mΩ
Farbe	beige	Isolationswiderstand	1010 Ω
Isolierstoff	PC glasfaserverstärkt (UL-gelistet und Bahn- qualifiziert)	Isolierstoffgruppe	IIIa
Anzugsdrehmoment, max. PE-Anschluss	1.5 Nm	Oberfläche	Silber passiviert
Typ	Stift	Verschmutzungsgrad	3
Anzugsdrehmoment, min. PE-Anschluss	1.2 Nm	Werkstoff	Kupferlegierung
Baureihe	HE	Bemessungsspannung (DIN EN 61984)	500 V
Bemessungsstrom (DIN EN 61984)	5 A	Halogenfrei	true
Geringe Rauchentwicklung gemäß DIN EN 45545-2	Ja	BG	3
Zündschutzart	II 2G Ex ib IIC T6 Gb		

### Anschlussdaten PE

Anschlussart PE	Schraubanschluss	Klingenmaß Schlitz (PE-Anschluss)	SD 0,8 x 4,0
Abisolierlänge PE-Anschluss	10 mm	Anzugsdrehmoment, max. PE-Anschluss	1.5 Nm
Anzugsdrehmoment, min. PE-Anschluss	1.2 Nm	Befestigungsschraube	M 4
Bemessungsquerschnitt	4 mm <sup>2</sup>	Leiteranschlussquerschnitt AWG (PE), min.	AWG 20
Leiteranschlussquerschnitt AWG (PE), max.	AWG 12		

## HDC HE 6 MP EXI

**Weidmüller Interface GmbH & Co. KG**

Klingenbergstraße 26  
D-32758 Detmold  
Germany

www.weidmueller.com

## Technische Daten

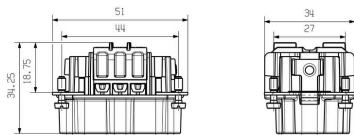
### Ausführung

Klingenmaß Schlitz (Schraubanschluss)	SD 0.5 x 3.0	Abisolierlänge Bemessungsanschluss	10 mm
Anschlussart	PUSH IN	Baugröße	3
Durchgangswiderstand	≤2 mΩ	Leiteranschlussquerschnitt, eindrätig, max.	2.5 mm <sup>2</sup>
Leiteranschlussquerschnitt, eindrätig, min.	0.5 mm <sup>2</sup>	Leiteranschlussquerschnitt, feindrätig AEH mit Kunststoffkragen DIN 46228/4, max.	1.5 mm <sup>2</sup>
Leiteranschlussquerschnitt, feindrätig mit AEH DIN 46228/1, max.	2.5 mm <sup>2</sup>	Leiteranschlussquerschnitt, feindrätig mit AEH DIN 46228/1,min.	0.5 mm <sup>2</sup>
Leiteranschlussquerschnitt, feindrätig, max.	2.5 mm <sup>2</sup>	Leiteranschlussquerschnitt, feindrätig, min.	0.5 mm <sup>2</sup>
Leiteranschlussquerschnitt, max.	2.5 mm <sup>2</sup>	Leiteranschlussquerschnitt, min.	0.5 mm <sup>2</sup>
Oberfläche	Silber passiviert	Werkstoff	Kupferlegierung
BG	3		

### Klassifikationen

ETIM 8.0	EC000438	ETIM 9.0	EC000438
ETIM 10.0	EC000438	ECLASS 14.0	27-44-02-05
ECLASS 15.0	27-44-02-05		

# Zeichnungen



## HDC HE 6 MP EXI

**Weidmüller Interface GmbH & Co. KG**  
 Klingenbergstraße 26  
 D-32758 Detmold  
 Germany

## Zubehör

www.weidmueller.com

### Size 3



Die Möglichkeit im EXI Bereich Leitungen zu trennen, vereinfacht die Installation, den Service und ermöglicht eine bessere Vorbereitung. Die hier angezeigten Rockstar® EXI Gehäuse sind durch Ihre Artikelbezeichnung für den Einsatz gekennzeichnet. Eine blaue Farbe ist daher nicht erforderlich. Um das Gehäuse komplett zu machen, wird eine blaue EXI Verschraubung benötigt

### Allgemeine Bestelldaten

Art	HDC 06B ALU EXI	Ausführung
Best.-Nr.	<a href="#">3001300000</a>	HDC - Gehäuse, Baugröße: 3, Schutzart: IP65, im gestecktem
GTIN (EAN)	4099986902381	Zustand, Anbaugehäuse, Längsbügel am Unterteil, Längsbügel, nicht
VPE	1 ST	austauschbar, Standard
Art	HDC 06B TOLU 1M20G EXI	Ausführung
Best.-Nr.	<a href="#">3001360000</a>	HDC - Gehäuse, Baugröße: 3, Schutzart: IP65, im gestecktem Zustand,
GTIN (EAN)	4099986902435	Kabeleingang seitlich, Steckergehäuse, Querbügel am Unterteil,
VPE	1 ST	Standard, Größe Kabeleingänge: M 20
Art	HDC 06B TSLU 1M20G EXI	Ausführung
Best.-Nr.	<a href="#">3001350000</a>	HDC - Gehäuse, Baugröße: 3, Schutzart: IP65, im gestecktem Zustand,
GTIN (EAN)	4099986902428	Kabeleingang seitlich, Längsbügel am Unterteil, Standard, Größe
VPE	1 ST	Kabeleingänge: M 20

### Dichtungsmaterial Chloropren -40°C - +70°C



Polyamid-Kabelverschraubungen, welche sich für den Einsatz in explosionsgefährdeten Bereichen Ex e (erhöhte Sicherheit) und Ex i (eigen Sicherheit) eignen. Weidmüller verfügt über eine Produktfamilie ohne Einschränkungen, neben der Normenkonformität besticht die Kabelverschraubung durch eine erhöhte Schlagfestigkeit von 4/7 Joule und einen möglichen Temperaturbereich von bis zu -60°C ohne Einschränkungen. Sie verfügen über eine Prüfung nach der aktuellen Norm und Richtlinie EN60079-0 und auch über ATEX- und IECEx-Zertifikate.

### Allgemeine Bestelldaten

Art	VG M20 EXI 7-13 CR7J G4	Ausführung
Best.-Nr.	<a href="#">2722250000</a>	VG Exi 7J (Ex-Kunststoff-Kabelverschraubung 7J Exi),
GTIN (EAN)	4050118821482	Kabelverschraubung, gerade, M 20, 10 mm, OD min. 7 - OD max. 13
VPE	50 ST	mm, IP54, IP66, IP67, IP68 - 5 bar (30 min.), Polyamid 6