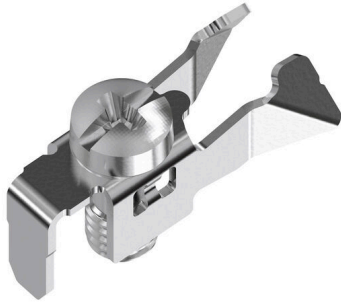


FMC 5.2/1.5 SC**Weidmüller Interface GmbH & Co. KG**

Klingenbergstraße 26

D-32758 Detmold

Germany

www.weidmueller.com**Allgemeine Bestelldaten**

Ausführung	Montagefuß für Tragschiene, silber, Stahl
Best.-Nr.	2999800000
Art	FMC 5.2/1.5 SC
GTIN (EAN)	4099986900486
VPE	50 ST

Technische Daten**Abmessungen und Gewichte**

Nettogewicht	1.17 g
--------------	--------

Umweltanforderungen

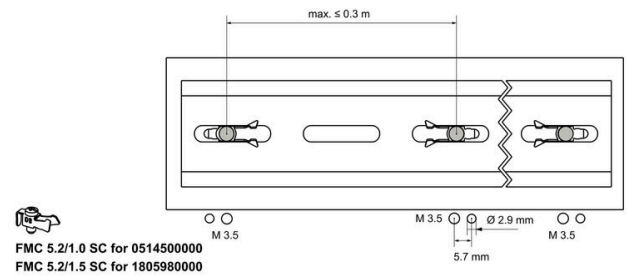
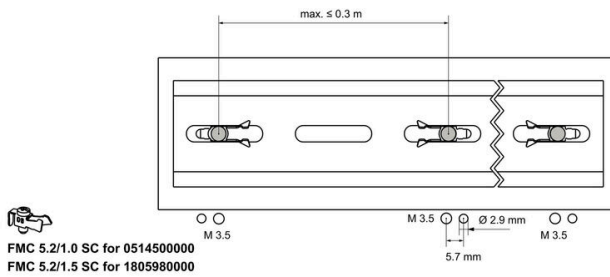
RoHS-Konformitätsstatus	Konform ohne Ausnahme
REACH SVHC	Keine SVHC über 0,1 Gew.-%

Tragschiene

Einbauhinweis	Schraubmontage	Werkstoff	Stahl
---------------	----------------	-----------	-------

Klassifikationen

ETIM 8.0	EC002625	ETIM 9.0	EC002625
ETIM 10.0	EC002625	ECLASS 14.0	27-18-28-07
ECLASS 15.0	27-18-28-07		



Zubehör**Stahl**

Die Stahltragschiene ist die meistverbreitete Tragschiene am Markt. Sie hat unter den metallischen Tragschienen zusammen mit Edelstahl die geringste Kurzschlussfestigkeit.

Allgemeine Bestelldaten

Art	TS 35X15/6X18 2M/ST/ZN	Ausführung
Best.-Nr.	1805980000	Tragschiene, Zubehör, Stahl, verzinkt und passiviert, Breite: 2000 mm,
GTIN (EAN)	4032248274536	Höhe: 35 mm, Tiefe: 15 mm
VPE	20 M	