

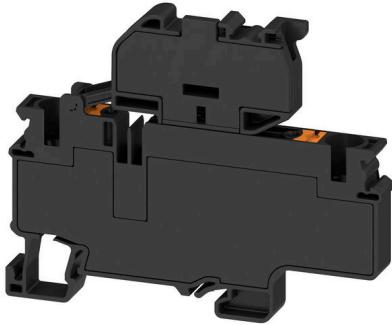
AFS 6 2C 6.3X32**Weidmüller Interface GmbH & Co. KG**

Klingenbergstraße 26

D-32758 Detmold

Germany

www.weidmueller.com



Sicherungsklemmen und Bauelementereihenklemmen ermöglichen die Integration von Schutz- und Funktionselementen direkt in die Klemmenleiste. Sicherungsklemmen sind mit Sicherungshaltern ausgestattet und schützen elektrische Stromkreise zuverlässig vor Überlast – ideal für den Einsatz in Steuer- und Verteilanlagen. Bauelementereihenklemmen bieten die Möglichkeit, elektronische Komponenten wie Dioden, Widerstände oder LEDs direkt in die Verdrahtung zu integrieren. Dadurch lassen sich Schaltfunktionen und Signaltrennungen platzsparend und übersichtlich umsetzen. Beide Klemmenarten sorgen für erhöhte Sicherheit, einfache Wartung und eine kompakte, funktionsorientierte Installation.

Allgemeine Bestelldaten

Ausführung	Sicherungs-Reihenklemme, PUSH IN, 6 mm ² , 500 V, 10 A, schwarz
Best.-Nr.	2996020000
Art	AFS 6 2C 6.3X32
GTIN (EAN)	4099986886056
VPE	50 ST

Technische Daten

Zulassungen

Zulassungen



ROHS Konform

Abmessungen und Gewichte

Tiefe	66.3 mm	Tiefe (inch)	2.6102 inch
Höhe	82.9 mm	Höhe (inch)	3.2638 inch
Breite	8 mm	Breite (inch)	0.315 inch
Nettogewicht	10 g		

Temperaturen

Umgebungstemperatur	-60 °C...85 °C	Dauergebrauchstemperatur, min.	-60 °C
Dauergebrauchstemperatur, max.	130 °C		

Umweltanforderungen

RoHS-Konformitätsstatus	Konform ohne Ausnahme
REACH SVHC	Keine SVHC über 0,1 Gew.-%

Allgemeines

Leiteranschlussquerschnitt AWG, max.	AWG 8	Einbauhinweis	TS 35
Leiteranschlussquerschnitt AWG, min.	AWG 20	Normen	IEC 60947-7-3
Tragschiene	TS 35		

Bemessungsdaten

Bemessungsquerschnitt	6 mm ²	Bemessungsspannung	500 V
Bemessungsspannung zur Nachbarklemme	1000 V	Bemessungsspannung DC	1000 V
Nennstrom	10 A	Strom bei max. Leiter	10 A
Normen	IEC 60947-7-3	Durchgangswiderstand gemäß IEC 60947-7-x	0.78 mΩ
Verlustleistung gemäß IEC 60947-7-x	1.31 mW	Überspannungskategorie	III
Verschmutzungsgrad	3		

Klemmbare Leiter (Bemessungsanschluss)

Lehrdorn nach 60 947-1	A5	Leiteranschlussquerschnitt AWG, max.	AWG 8
Anschlussrichtung	oben	Abisolierlänge	12 mm
Anschlussart 2	PUSH IN	Anschlussart	PUSH IN
Anzahl Anschlüsse	2	Klemmbereich, max.	10 mm ²
Klemmbereich, min.	0.5 mm ²	Klingenmaß	0,8 x 4,0 mm
Leiteranschlussquerschnitt AWG, min.	AWG 20	Leiteranschlussquerschnitt, feindrätig AEH mit Kunststoffkragen DIN 46228/4, max.	10 mm ²
Leiteranschlussquerschnitt, feindrätig AEH mit Kunststoffkragen DIN 46228/4, min.	0.5 mm ²	Leiteranschlussquerschnitt, feindrätig mit AEH DIN 46228/1, max.	10 mm ²
Leiteranschlussquerschnitt, feindrätig mit AEH DIN 46228/1, min.	0.5 mm ²	Leiteranschlussquerschnitt, feindrätig, max.	10 mm ²

AFS 6 2C 6.3X32

Weidmüller Interface GmbH & Co. KG

Klingenbergstraße 26
D-32758 Detmold
Germany

www.weidmueller.com

Technische Daten

Leiteranschlussquerschnitt, feindrätig, 0.5 mm²
min.

Leiteranschlussquerschnitt, mehrdrätig, 0.5 mm²
min.

Zwillings-Aderendhülse, min. 0.5 mm²

Leiteranschlussquerschnitt, eindrätig, 0.5 mm²
min.

Leiteranschlussquerschnitt, mehrdrätig, 10 mm²
max.

Zwillings-Aderendhülse, max. 2.5 mm²

Leiteranschlussquerschnitt, eindrätig, 10 mm²
max.

Klemmbare Leiter (Weiterer Anschluss)

Anschlussart, weiterer Anschluss PUSH IN

Sicherungsklemmen

Sicherungseinsatz 6.3 x 32 mm (1/4 x 1
1/4")

Spannungsart für die Anzeige AC/DC

Betriebsspannung, max. 250 V

Sicherungshalter (Einsatzträger) schwenkbar

Anzeige ohne LED

Leakage current, max. 0.0 µA

Systemkennwerte

Abschlussplatte erforderlich Nein

Anzahl der Etagen 1

Anzahl der Potentiale pro Etage 1

PE-Anschluss Nein

N-Funktion Nein

PEN-Funktion Nein

Anzahl der Potentiale 1

Anzahl der Klemmstellen je Etage 2

Etagen intern gebrückt Nein

Tragschiene TS 35

PE-Funktion Nein

Werkstoffdaten

Werkstoff Wemid

Farbe schwarz

Brennbarkeitsklasse nach UL 94 V-0

Isolierstoff Wemid

Farbe Betätigungselemente hellorange

weitere technische Daten

mit Rastzapfen Nein

Befestigungsart TS 35

explosionsgeprüfte Ausführung Nein

rastbar Ja

Einbauhinweis TS 35

Montageart TS 35

Klassifikationen

ETIM 8.0 EC000899

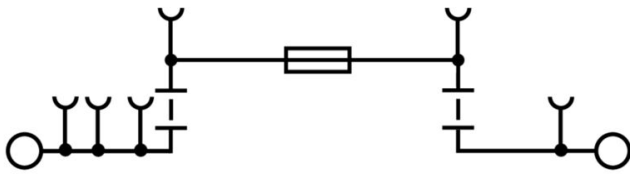
ETIM 10.0 EC000899

ECLASS 15.0 27-25-01-13

ETIM 9.0 EC000899

ECLASS 14.0 27-25-01-13

Zeichnungen



Zubehör

MultiFit



MultiMark MultiFit

Für Wettbewerbserverbinder.

Die elastische Oberfläche macht ein leichtes Montieren möglich.

Das spezielle Material macht den Streifen dehnbar und toleriert minimale Abstandsschwankungen, insbesondere bei langen Klemmblocken.

Die der Druckerauflösung von 300 dpi ergibt sich zudem ein sehr gut lesbares Schriftfeld. Ihre Vorteile mit MultiMark

- Fester Halt und langlebiger Druck
- Endlosstreifen spart Montagezeit
- Einfaches Montieren dank innovativem Verbundmaterial
- Großes Schriftfeld für beste Lesbarkeit
- Hohe Flexibilität durch Herstellerunabhängigkeit
- Firm hold and durable printing
- Continuous strips save installation time
- Easy mounting thanks to an innovative composite material
- Large label field for optimal legibility
- High flexibility thanks to manufacturer independence

Allgemeine Bestelldaten

Art	MF 10/8 MM WS	Ausführung	
Best.-Nr.	2519190000	Klemmenmarkierung, 10 x 8 mm, weiß	
GTIN (EAN)	4050118531411		
VPE	400 ST		

Sicherung



Als Zubehör für unser breites Produktportfolio an Sicherungsreihenklemmen bieten wir ebenfalls die passenden Sicherungseinsätze an. Dabei erstreckt sich das Portfolio über Geräteschutzsicherungen (Feinsicherungen) von 5x20 mm bis hin zu 10x38 mm, E 14 bis E 18 Sicherungseinsätze, sowie KFZ Sicherungen und Sicherungsautomaten. Passeinsätze für die Sicherungseinsätze runden das Gesamtportfolio ab.

Allgemeine Bestelldaten

Art	GZ 0.5A/F	Ausführung	
Best.-Nr.	1460580000	Feinsicherung, flink, 0,5 A, G-Si. 6,3 x 32	
GTIN (EAN)	4050118266603		
VPE	10 ST		

AFS 6 2C 6.3X32

Weidmüller Interface GmbH & Co. KG

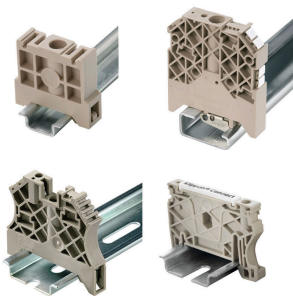
Klingenbergstraße 26
D-32758 Detmold
Germany

www.weidmueller.com

Zubehör

Art	GZ 1.0A/F	Ausführung
Best.-Nr.	1460590000	Feinsicherung, flink, 1 A, G-Si. 6,3 x 32
GTIN (EAN)	4050118266634	
VPE	10 ST	
Art	GZ 10.0A/F	Ausführung
Best.-Nr.	1460640000	Feinsicherung, flink, 10 A, G-Si. 6,3 x 32
GTIN (EAN)	4050118266801	
VPE	10 ST	
Art	GZ 12.5A/F	Ausführung
Best.-Nr.	1460650000	Feinsicherung, flink, 12.5 A, G-Si. 6,3 x 32
GTIN (EAN)	4050118266627	
VPE	10 ST	
Art	GZ 2.0A/F	Ausführung
Best.-Nr.	1460600000	Feinsicherung, flink, 2 A, G-Si. 6,3 x 32
GTIN (EAN)	4050118266719	
VPE	10 ST	
Art	GZ 3.0A/F	Ausführung
Best.-Nr.	1460610000	Feinsicherung, flink, 3 A, G-Si. 6,3 x 32
GTIN (EAN)	4050118266702	
VPE	10 ST	
Art	GZ 5.0A/F	Ausführung
Best.-Nr.	1460620000	Feinsicherung, flink, 5 A, G-Si. 6,3 x 32
GTIN (EAN)	4050118266610	
VPE	10 ST	
Art	GZ 7.0A/F	Ausführung
Best.-Nr.	1460630000	Feinsicherung, flink, 7 A, G-Si. 6,3 x 32
GTIN (EAN)	4050118266726	
VPE	10 ST	

Endwinkel



Um einen dauerhaft sicheren Sitz auf der Tragschiene zu gewährleisten und ein Verrutschen zu verhindern hat Weidmüller Endwinkel im Programm. Es sind Ausführungen mit Schraube und schraubenlose Ausführungen erhältlich. Auf den Endwinkeln bestehen Markierungsmöglichkeiten, ebenfalls für Gruppenmarkierer und die Möglichkeit der Aufnahme für Prüfstecker.

Allgemeine Bestelldaten

Art	AEB 35 SC/1	Ausführung
Best.-Nr.	1991920000	A-Reihe, Endwinkel
GTIN (EAN)	4050118376722	
VPE	50 ST	
Art	AEB 35 SC/1 BK	Ausführung
Best.-Nr.	2475310000	A-Reihe, Endwinkel
GTIN (EAN)	4050118487114	
VPE	50 ST	

AFS 6 2C 6.3X32

Weidmüller Interface GmbH & Co. KG
 Klingenbergstraße 26
 D-32758 Detmold
 Germany

www.weidmueller.com

Zubehör

Art	AEB 35 SC/1 RM	Ausführung
Best.-Nr.	3112300000	A-Reihe, Endwinkel
GTIN (EAN)	4099987 196413	
VPE	50 ST	
Art	AEB 35 SCL/1 RM	Ausführung
Best.-Nr.	3112310000	A-Reihe, Endwinkel
GTIN (EAN)	4099987 196420	
VPE	20 ST	
Art	AEB 35 SCL/1 V0	Ausführung
Best.-Nr.	2661280000	A-Reihe, Endwinkel
GTIN (EAN)	4050118702163	
VPE	20 ST	
Art	AEB 35 SCL/1 V0 BK	Ausführung
Best.-Nr.	2661300000	A-Reihe, Endwinkel
GTIN (EAN)	4050118702187	
VPE	20 ST	
Art	AEB 35 SCL/1 V0 GY	Ausführung
Best.-Nr.	2661290000	A-Reihe, Endwinkel
GTIN (EAN)	4050118702170	
VPE	20 ST	

Prüfadapter und Prüfbuchsen



Testadapter und Prüfstecker dienen der elektrischen Verbindung zwischen Reihenklammern und dem Test Equipment. So kann im verdrahteten Zustand ein elektrischer Kontakt hergestellt und Messungen durchgeführt werden.

Allgemeine Bestelldaten

Art	PS 2.3 RT	Ausführung
Best.-Nr.	0180400000	Testadapter (Klemmen), 230 V, 20 mA
GTIN (EAN)	4008190060121	
VPE	20 ST	
Art	FZS 2/4 RT/80 SAKT4	Ausführung
Best.-Nr.	1276300000	Stecker (Klemmen), Steckanschluss, 2 mm ² , Anzahl Anschlüsse: 2,
GTIN (EAN)	4008190026080	Polzahl: 1, Breite: 9 mm
VPE	20 ST	