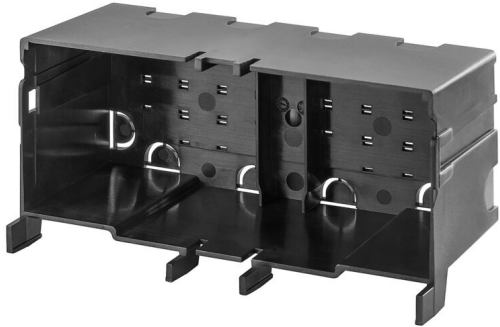


IE-FC-DFM-PWPC**Weidmüller Interface GmbH & Co. KG**

Klingenbergstraße 26

D-32758 Detmold

Germany

www.weidmueller.com**Allgemeine Bestelldaten**

Ausführung	FrontCom, Berührungsschutz, Doppelrahmen
Best.-Nr.	2971460000
Art	IE-FC-DFM-PWPC
GTIN (EAN)	4099986791541
VPE	1 ST

Technische Daten

Zulassungen

Zulassungen



ROHS	Konform
UL File Number Search	UL Webseite
Zertifikat-Nr. (cURus)	E223801

Abmessungen und Gewichte

Höhe	45 mm	Höhe (inch)	1.7716 inch
Breite	47.4 mm	Breite (inch)	1.8661 inch
Länge	112.4 mm	Länge (inch)	4.4252 inch
Nettogewicht	20 g		

Temperaturen

Lagertemperatur	Betriebstemperatur
-----------------	--------------------

Umweltanforderungen

RoHS-Konformitätsstatus	Konform
REACH SVHC	Keine SVHC über 0,1 Gew.-%

Allgemeine Daten

Produktart	Berührungsschutz, Doppelrahmen	Schutzart	IP20
Material	PC		

Allgemeine Standards

Zertifikat-Nr. (cURus)	E223801
------------------------	---------

Klassifikationen

ETIM 8.0	EC002498	ETIM 9.0	EC002498
ETIM 10.0	EC002498	ECLASS 14.0	27-37-13-92
ECLASS 15.0	27-37-13-92		

Maßbild

