

**SAIE-M12BK-5-0.2VHM16-1.5****Weidmüller Interface GmbH & Co. KG**

Klingenbergstraße 26

D-32758 Detmold

Germany

[www.weidmueller.com](http://www.weidmueller.com)

Ihre Geräte in der Peripherie sollen mit großer Leistung versorgt werden. Mit unseren neuen M12-Steckverbinder sind mehr als 250 V und 2 A problemlos möglich. Die kompakten A-, K-, L-, S- und T-codierten M12-Steckverbinder sind auf die Übertragung von bis zu 630 V AC bzw. 60 V DC und 12 A ausgelegt.

**Allgemeine Bestelldaten**

Ausführung	Einbaustecker, M12, Buchse, gerade, Montagegewinde: M 16 x 1,5, Polzahl: 5, Litzen-/Kabellänge: 0.2 m, Hinterwandmontage
Best.-Nr.	<a href="#">2968060000</a>
Art	SAIE-M12BK-5-0.2VHM16-1.5
GTIN (EAN)	4099986779464
VPE	1 ST

## SAIE-M12BK-5-0.2VHM16-1.5

**Weidmüller Interface GmbH & Co. KG**  
 Klingenbergstraße 26  
 D-32758 Detmold  
 Germany

www.weidmueller.com

## Technische Daten

### Zulassungen

Zulassungen



ROHS	Konform
UL File Number Search	<a href="#">UL Webseite</a>
Zertifikat-Nr. (cULus)	E310075

### Abmessungen und Gewichte

Nettogewicht	25 g
--------------	------

### Umweltanforderungen

RoHS-Konformitätsstatus	Konform mit Ausnahme
RoHS-Ausnahme (falls zutreffend/ bekannt)	6c
REACH SVHC	Lead 7439-92-1
SCIP	0ea6d931-f9e9-40a6-89d9-8d67103189d3

### Technische Daten Freikonfektionierbare Steckverbinder

Polzahl	5	Codierung	K-coded
Kontaktoberfläche	vergoldet	Gehäusebasismaterial	Zinkdruckguss
Isolationswiderstand	≥ 100 MΩ	Nennspannung	630 V
Nennstrom	12 A	Schutzart	IP65, IP67, IP68, im verschraubten Zustand
Steckzyklen	≥ 100	Verschmutzungsgrad	3
Temperaturbereich Gehäuse	-40 ... +85 ° C		

### Technische Daten Kabel

PE-Funktion	Ja	Aderquerschnitt	1.5 mm <sup>2</sup>
Litzen-/Kabellänge	0.2 m	Farbcodierung	schwarz, braun, grau, blau, grün / gelb
Polzahl	5 (4 + PE)		

### Normen

Steckverbinder Norm	IEC 61076-2-111
---------------------	-----------------

### Allgemeine Daten

Polzahl	5
Codierung	K-coded
Anschlussgewinde	M12
Kontaktoberfläche	vergoldet
Anzugsdrehmoment	1 Nm
Aderquerschnitt	1.5 mm <sup>2</sup>
Gehäusebasismaterial	Zinkdruckguss
Isolationswiderstand	≥ 100 MΩ
Montageart	Hinterwandmontage
Nennspannung	630 V
Nennstrom	12 A
Schlüsselweite	19 mm

**SAIE-M12BK-5-0.2VHM16-1.5**

**Weidmüller Interface GmbH & Co. KG**  
Klingenbergstraße 26  
D-32758 Detmold  
Germany

[www.weidmueller.com](http://www.weidmueller.com)

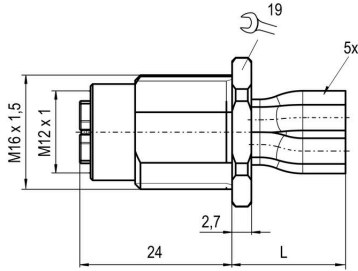
**Technische Daten**

Schutzart	IP65, IP67, IP68, im verschraubten Zustand		
Steckzyklen	≥ 100		
Verschmutzungsgrad	3		
Anschluss 1	M12		
Anschluss 2	Flying wires		
Litzen-/Kabellänge	0.2 m		
Montagegewinde	M 16 x 1,5		
Montagedrehmomentbereich	2 Nm		
Montagedrehmoment	max.	2 Nm	
Temperaturbereich Gehäuse	-40 ... +85 ° C		

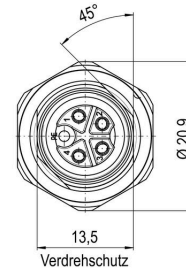
**Klassifikationen**

ETIM 8.0	EC003570	ETIM 9.0	EC003570
ETIM 10.0	EC003570	ECLASS 14.0	27-44-01-03
ECLASS 15.0	27-44-01-03		

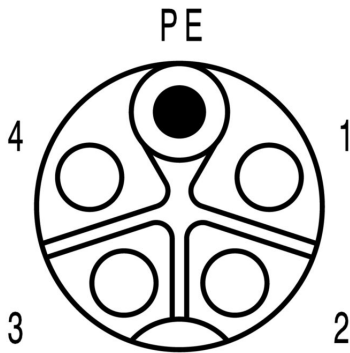
**Maßzeichnung**



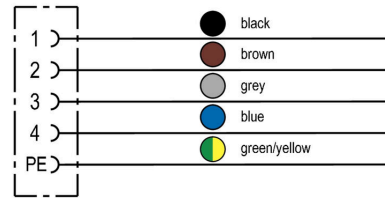
**Maßzeichnung**



**Polbild**



**Schaltbild**



**Detailzeichnung**

