

## HDC HQM TSLU 1PG21 WO

**Weidmüller Interface GmbH & Co. KG**

Klingenbergstraße 26

D-32758 Detmold

Germany

[www.weidmueller.com](http://www.weidmueller.com)



**IP65**

Die HDC-Gehäuse sind dank einer speziellen Druckgusslegierung und einer mehrstufigen Versiegelung der Oberfläche perfekt geschützt.

Das ausgeklügelte Verriegelungssystem wird konsequent aus Edelstahl gefertigt. Das bedeutet Langlebigkeit, Korrosionsbeständigkeit und Schlagfestigkeit.

Die Verriegelung der Gehäuse bietet Sicherheit mit System. Unser einzigartiges, patentiertes Bügelsystem gibt der Gehäuseverriegelung sicheren Halt und schützt vor unbeabsichtigtem Öffnen.

Durch die Lasermakierung wird eine Identifizierung auf einem Blick ermöglicht. Damit Sie jedes Produkt sofort zuordnen können, ist eine dauerhafte Kennzeichnung direkt auf das Gehäuse gelasert.

Weidmüller RockStar® Gehäuse IP65 / NEMA Typ 4X sind Ihre erste Wahl, wenn es um Industriegehäuse in der Schutzart IP65 geht. Die Baugröße HQ bietet nun ganz besonderen Schutz - Der Metallbügel des Anbaugehäuses lässt sich mit dem Deckel durch ein Vorhängeschloss sichern.

### Allgemeine Bestelldaten

|            |  |
|------------|--|
| Ausführung | HDC - Gehäuse, Baugröße: HQ, Schutzart: IP65, im gestecktem Zustand, Kabeleingang seitlich, Steckergehäuse, Querbügel am Unterteil, Standard, Größe Kabeleingänge: PG 21 |
| Best.-Nr.  | <a href="#">2937390000</a>   |
| Art        | HDC HQM TSLU 1PG21 WO  |
| GTIN (EAN) | 4099986694200  |
| VPE        | 1 ST   |

## HDC HQM TSLU 1PG21 WO

**Weidmüller Interface GmbH & Co. KG**  
 Klingenbergstraße 26  
 D-32758 Detmold  
 Germany

www.weidmueller.com

## Technische Daten

## Zulassungen

Zulassungen



ROHS Konform

## Abmessungen und Gewichte

|              |       |               |             |
|--------------|-------|---------------|-------------|
| Tiefe        | 35 mm | Tiefe (inch)  | 1.378 inch  |
| Höhe         | 61 mm | Höhe (inch)   | 2.4016 inch |
| Breite       | 35 mm | Breite (inch) | 1.378 inch  |
| Nettogewicht | 160 g |               |             |

## Temperaturen

Grenztemperatur -40 °C ... 125 °C

## Umweltanforderungen

RoHS-Konformitätsstatus Konform ohne Ausnahme  
 REACH SVHC Keine SVHC über 0,1 Gew.-%

|                         |                         |                   |
|-------------------------|-------------------------|-------------------|
| Chemische Beständigkeit | Substanz                | Aceton            |
|                         | Chemische Beständigkeit | Bedingt beständig |
|                         | Substanz                | Bohröl            |
|                         | Chemische Beständigkeit | Beständig         |
|                         | Substanz                | Diesel            |
|                         | Chemische Beständigkeit | Beständig         |
|                         | Substanz                | Ethylalkohol      |
|                         | Chemische Beständigkeit | Beständig         |
|                         | Substanz                | Getriebeöl        |
|                         | Chemische Beständigkeit | Beständig         |
|                         | Substanz                | Hydrauliköl       |
|                         | Chemische Beständigkeit | Beständig         |
|                         | Substanz                | Kühlflüssigkeit   |
|                         | Chemische Beständigkeit | Beständig         |
|                         | Substanz                | Petroleumbenzin   |
|                         | Chemische Beständigkeit | Beständig         |
|                         | Substanz                | Schweiß           |
|                         | Chemische Beständigkeit | Beständig         |
|                         | Substanz                | Superbenzin       |
|                         | Chemische Beständigkeit | Bedingt beständig |
|                         | Substanz                | Wasser            |
|                         | Chemische Beständigkeit | Beständig         |
|                         | Substanz                | UV                |
|                         | Chemische Beständigkeit | Unbeständig       |
|                         | Substanz                | Ozon              |
|                         | Chemische Beständigkeit | Unbeständig       |

## Abmessungen

|               |             |                  |       |
|---------------|-------------|------------------|-------|
| Kabeleingang  | mit Gewinde | Breite Gehäuse C | 29 mm |
| Länge Gehäuse | 50 mm       | Höhe Gehäuse B   | 61 mm |

## HDC HQM TSLU 1PG21 WO

Weidmüller Interface GmbH &amp; Co. KG

Klingenbergstraße 26

D-32758 Detmold

Germany

www.weidmueller.com

## Technische Daten

## Allgemeine Daten

|                      |                             |            |            |
|----------------------|-----------------------------|------------|------------|
| Gehäusebasismaterial | Zinkdruckguss               | Oberfläche | vernickelt |
| Schutzart            | IP65, im gestecktem Zustand | Baureihe   | HQ         |
| EMV Gehäuse          | Ja                          |            |            |

## Ausführung

|                              |                        |                           |                                       |
|------------------------------|------------------------|---------------------------|---------------------------------------|
| Größe Kabeleingänge          | PG 21                  | Oberteil/Unterteil/Deckel | Oberteil                              |
| Abdeckung                    | ohne Deckel            | Anzahl Kabeleingang oben  | 0                                     |
| Anzahl Kabeleingang seitlich | 1                      | Ausführung Gehäuse        | Kabeleingang seitlich, Steckergehäuse |
| Ausführung Verschlussystem   | Querbügel am Unterteil | Bauform                   | Standard                              |
| Baugröße                     | HQ                     | Kabeleingang              | mit Gewinde                           |
| Typ                          | Stecker                | Bügelausführung           | Querbügel                             |
| Gewinde (außen)              | PG 21                  | Farbe (RAL)               | RAL 7001                              |
| BG                           | HQ                     | Geeignet für ModuPlug®    | Nein                                  |

## Klassifikationen

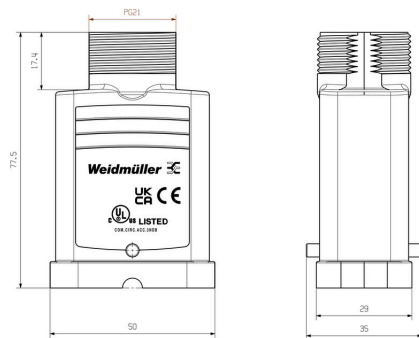
|             |             |             |             |
|-------------|-------------|-------------|-------------|
| ETIM 8.0    | EC000437    | ETIM 9.0    | EC000437    |
| ETIM 10.0   | EC000437    | ECLASS 14.0 | 27-44-02-02 |
| ECLASS 15.0 | 27-44-02-02 |             |             |

## HDC HQM TSLU 1PG21 WO

**Weidmüller Interface GmbH & Co. KG**  
Klingenbergstraße 26  
D-32758 Detmold  
Germany

[www.weidmueller.com](http://www.weidmueller.com)

## Zeichnungen



## HDC HQM TSLU 1PG21 WO

**Weidmüller Interface GmbH & Co. KG**  
Klingenbergstraße 26  
D-32758 Detmold  
Germany

www.weidmueller.com

## Zubehör

### EMV-Halbverschraubung Messing, HQ-Ausführung für schwere Steckverbinder



Die steigende Empfindlichkeit von elektronischen Bauteilen und die zunehmende elektromagnetische Strahlung erfordern das Kabelverschraubungen im Schirmungskonzept einer Anlage eine wichtige Rolle einnehmen. Diese Produktfamilie von EMV-Kabelverschraubungen dient zur Abschirmung gegen Störfrequenzen, sie verfügt über einen 360°-Schirmanschluss.

Das Dichtungssystem sorgt für eine optimale Kabelführung & Zugentlastung, nebenbei erfüllt die Kabelverschraubung die mechanischen Anforderungen der EN 62444. Durch das patentierte Design ist eine sehr einfache und schnelle Montage möglich.

#### Allgemeine Bestelldaten

|            |                            |  |
|------------|----------------------------|--|
| Art        | VG 21 HQ EMV68 11-15.5     | Ausführung   |
| Best.-Nr.  | <a href="#">1016120000</a> | Schwere Steckverbinder, Zubehör, Kabelverschraubung, Messing, vernickelt |
| GTIN (EAN) | 4032248725595              |  |
| VPE        | 1 ST                       |  |
| Art        | VG 21 HQ EMV68 14-18       | Ausführung   |
| Best.-Nr.  | <a href="#">1016130000</a> | Schwere Steckverbinder, Zubehör, Kabelverschraubung, Messing, vernickelt |
| GTIN (EAN) | 4032248725601              |  |
| VPE        | 1 ST                       |  |

### HQ-Ausführung für schwere Steckverbinder



Ergänzend zu dem umfangreichen Sortiment an Gehäusen, bietet Weidmüller eine Vielfalt an Kabelverschraubungen für unterschiedlichste Anwendungszwecke an.

Die Kabelverschraubungen aus Messing, Kunststoff und Edelstahl erfüllen passend zu jedem Industriegehäusen die unterschiedlichsten IP Schutzklassen.

Je nach Verschraubungsreihe und Anwendungsgebiet sind die Kabelverschraubungen nach VDE, UL, UR, cULus, DNV GL oder EN 45545 zugelassen und geprüft.

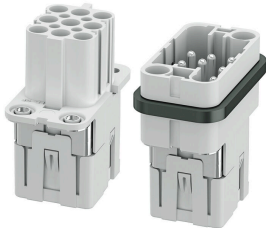
#### Allgemeine Bestelldaten

|            |                            |  |
|------------|----------------------------|--|
| Art        | VG 21 HQ MS68 9-13         | Ausführung   |
| Best.-Nr.  | <a href="#">1016090000</a> | Schwere Steckverbinder, Zubehör, Kabelverschraubung, Messing, vernickelt |
| GTIN (EAN) | 4032248725540              |  |
| VPE        | 1 ST                       |  |
| Art        | VG 21 HQ MS68 11.5-15.5    | Ausführung   |
| Best.-Nr.  | <a href="#">1016100000</a> | Schwere Steckverbinder, Zubehör, Kabelverschraubung, Messing, vernickelt |
| GTIN (EAN) | 4032248725564              |  |
| VPE        | 1 ST                       |  |
| Art        | VG 21 HQ MS68 14-18        | Ausführung   |
| Best.-Nr.  | <a href="#">1016110000</a> | Schwere Steckverbinder, Zubehör, Kabelverschraubung, Messing, vernickelt |
| GTIN (EAN) | 4032248725588              |  |
| VPE        | 1 ST                       |  |
| Art        | VG 21 HQ MS68 17-20.5      | Ausführung   |
| Best.-Nr.  | <a href="#">2814780000</a> | Schwere Steckverbinder, Zubehör, Kabelverschraubung, Messing, vernickelt |
| GTIN (EAN) | 4064675301561              |  |
| VPE        | 1 ST                       |  |

**HDC HQM TSLU 1PG21 WO**

**Weidmüller Interface GmbH & Co. KG**  
Klingenbergstraße 26  
D-32758 Detmold  
Germany

[www.weidmueller.com](http://www.weidmueller.com)

**Zubehör****8-polig**

Die HQ-Serie - große Leistung in kompakter Bauform. Die elektrischen Werte sprechen für sich.  
Die Drahtanschlussebene ist als PUSH IN-Kontakt ausgeführt.

Anzahl der Pole: 5, 8

Nennstrom: 16 A

Nennspannung: 250 V, 500 V

**Allgemeine Bestelldaten**

|            |                            |   |
|------------|----------------------------|---|
| Art        | HDC HQ 8 FP                | Ausführung  |
| Best.-Nr.  | <a href="#">2937350000</a> | HDC - Einsatz, Buchse, 500 V, 16 A, Polzahl: 8, PUSH IN mit |
| GTIN (EAN) | 4099986694071              | Betätigungselement, Baugröße: HQ                            |
| VPE        | 1 ST                       |   |
| Art        | HDC HQ 8 MP                | Ausführung  |
| Best.-Nr.  | <a href="#">2937360000</a> | HDC - Einsatz, Stift, 500 V, 16 A, Polzahl: 8, PUSH IN mit  |
| GTIN (EAN) | 4099986694132              | Betätigungselement, Baugröße: HQ                            |
| VPE        | 1 ST                       |   |