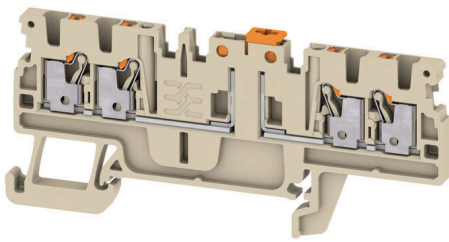


ADT 1.5 4C**Weidmüller Interface GmbH & Co. KG**

Klingenbergstraße 26

D-32758 Detmold

Germany

www.weidmueller.com

Bei einigen Anwendungen ist ein Prüfabgriff oder ein Trennelement an der Durchgangsklemme für Test- und Sicherheitszwecke sinnvoll. Mit Prüftrennreihenklemmen messen Sie Stromkreise im spannungsfreien Zustand. Während Luft- und Kriechstrecken der Trennstellen nicht maßlich beurteilt werden, muss die angegebene Bemessungsstoßspannungsfestigkeit nachgewiesen werden.

Allgemeine Bestelldaten

| | |
|------------|---|
| Ausführung | Prüftrenn-Reihenklemme, PUSH IN, 1.5 mm ² , 400 V, 10 A, dunkelbeige |
| Best.-Nr. | 2918280000 |
| Art | ADT 1.5 4C |
| GTIN (EAN) | 4099986550834 |
| VPE | 100 ST |

Technische Daten

Zulassungen

Zulassungen



ROHS Konform

UL File Number Search [UL Webseite](#)

Zertifikat-Nr. (cURus) E60693

Abmessungen und Gewichte

| | | | |
|--------------|---------|---------------|-------------|
| Tiefe | 33.5 mm | Tiefe (inch) | 1.3189 inch |
| Höhe | 77 mm | Höhe (inch) | 3.0315 inch |
| Breite | 3.5 mm | Breite (inch) | 0.1378 inch |
| Nettogewicht | 6.64 g | | |

Temperaturen

| | | | |
|--------------------------------|----------------|--------------------------------|--------|
| Umgebungstemperatur | -60 °C...85 °C | Dauergebrauchstemperatur, min. | -60 °C |
| Dauergebrauchstemperatur, max. | 130 °C | | |

Umweltanforderungen

| | |
|-------------------------|----------------------------|
| RoHS-Konformitätsstatus | Konform ohne Ausnahme |
| REACH SVHC | Keine SVHC über 0,1 Gew.-% |

Allgemeines

| | | | |
|--------------------------------------|---------------|--------------------------------------|--------|
| Leiteranschlussquerschnitt AWG, max. | AWG 14 | Leiteranschlussquerschnitt AWG, min. | AWG 26 |
| Normen | IEC 60947-7-1 | Tragschiene | TS 35 |

Bemessungsdaten

| | | | |
|------------------------|---------------------|------------------------|---------------|
| Bemessungsquerschnitt | 1.5 mm ² | Bemessungsspannung | 400 V |
| Bemessungsspannung DC | 400 V | Nennstrom | 10 A |
| Strom bei max. Leiter | 10 A | Normen | IEC 60947-7-1 |
| Bemessungsstoßspannung | 6 kV | Überspannungskategorie | III |
| Verschmutzungsgrad | 3 | | |

Bemessungsdaten nach UL

| | | | |
|-------------------------------|--------|------------------------|--------|
| Spannung Gr B (cURus) | 300 V | Spannung Gr D (cURus) | 300 V |
| Leiterquerschnitt max (cURus) | 14 AWG | Zertifikat-Nr. (cURus) | E60693 |
| Leiterquerschnitt min (cURus) | 26 AWG | Strom Gr B (cURus) | 10 A |
| Spannung Gr C (cURus) | 300 V | Strom Gr C (cURus) | 10 A |
| Strom Gr D (cURus) | 10 A | | |

Klemmbare Leiter (Bemessungsanschluss)

| | | | |
|------------------------|---------|--------------------------------------|---------------------|
| Lehrdorn nach 60 947-1 | A1 | Leiteranschlussquerschnitt AWG, max. | AWG 14 |
| Anschlussrichtung | oben | Abisolierlänge | 8 mm |
| Anschlussart 2 | PUSH IN | Anschlussart | PUSH IN |
| Anzahl Anschlüsse | 4 | Klemmbereich, max. | 1.5 mm ² |

Technische Daten

| | | | |
|---|----------------------|---|---------------------|
| Klemmbereich, min. | 0.14 mm ² | Klingenmaß | 0,4 x 2,0 mm |
| Leiteranschlussquerschnitt AWG, min. | AWG 26 | Leiteranschlussquerschnitt, feindrätig AEH mit Kunststoffkragen DIN 46228/4, max. | 1 mm ² |
| Leiteranschlussquerschnitt, feindrätig AEH mit Kunststoffkragen DIN 46228/4, min. | 0.14 mm ² | Leiteranschlussquerschnitt, feindrätig mit AEH DIN 46228/1, max. | 1.5 mm ² |
| Leiteranschlussquerschnitt, feindrätig mit AEH DIN 46228/1, min. | 0.14 mm ² | Leiteranschlussquerschnitt, feindrätig, max. | 1.5 mm ² |
| Leiteranschlussquerschnitt, feindrätig, min. | 0.14 mm ² | Leiteranschlussquerschnitt, mehrdrätig, 1.5 mm ² max. | |
| Leiteranschlussquerschnitt, mehrdrätig, 0.14 mm ² min. | | Leiteranschlussquerschnitt, eindrätig, 1.5 mm ² max. | |
| Leiteranschlussquerschnitt, eindrätig, min. | 0.14 mm ² | Leiteranschlussquerschnitt, feinstdrätig, 0.14 mm ² min. | |

Systemkennwerte

| | | | |
|---------------------------------|------|----------------------------------|-------|
| Abschlussplatte erforderlich | Ja | Anzahl der Potentiale | 1 |
| Anzahl der Etagen | 1 | Anzahl der Klemmstellen je Etage | 4 |
| Anzahl der Potentiale pro Etage | 1 | Etagen intern gebrückt | Nein |
| PE-Anschluss | Nein | Tragschiene | TS 35 |
| N-Funktion | Nein | PE-Funktion | Nein |
| PEN-Funktion | Nein | | |

Werkstoffdaten

| | | | |
|---------------------------|--------|--------------------------------|-------------|
| Werkstoff | Wemid | Farbe | dunkelbeige |
| Farbe Betätigungselemente | orange | Brennbarkeitsklasse nach UL 94 | V-0 |

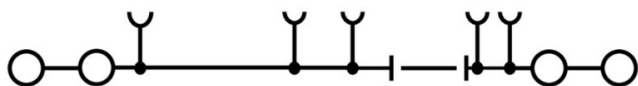
weitere technische Daten

| | | | |
|-----------------|--------|-------------------------------|------|
| Offene Seiten | rechts | rastbar | Ja |
| Befestigungsart | TS 35 | explosionsgeprüfte Ausführung | Nein |
| Montageart | TS 35 | | |

Klassifikationen

| | | | |
|-------------|-------------|-------------|-------------|
| ETIM 8.0 | EC000902 | ETIM 9.0 | EC000902 |
| ETIM 10.0 | EC000902 | ECLASS 14.0 | 27-25-01-09 |
| ECLASS 15.0 | 27-25-01-09 | | |

Zeichnungen



Zubehör

Querverbindungen



Die Verteilung oder Vervielfältigung eines Potentials auf benachbarte Reihenklemmen wird über eine Querverbindung realisiert. Zusätzlicher Verdrahtungsaufwand lässt sich so einfach vermeiden. Auch bei ausgebrochenen Polen ist weiterhin eine Kontaktsicherheit in den Reihenklemmen gewährleistet. Unser Portfolio bietet steck- und schraubbare Querverbindungssysteme für Reihenklemmen an.

Allgemeine Bestelldaten

| | | |
|------------|----------------------------|---|
| Art | ZQV 1.5N/2 | Ausführung |
| Best.-Nr. | 1985410000 | Querverbinder (Klemmen), gesteckt, orange, 17.5 A, Polzahl: 2, Raster |
| GTIN (EAN) | 4050118369861 | in mm (P): 3.50, Isoliert: Ja, Breite: 5.5 mm |
| VPE | 60 ST | |
| Art | ZQV 1.5N/10 | Ausführung |
| Best.-Nr. | 1985580000 | Querverbinder (Klemmen), gesteckt, orange, 17.5 A, Polzahl: 10, |
| GTIN (EAN) | 4050118370416 | Raster in mm (P): 3.50, Isoliert: Ja, Breite: 33.5 mm |
| VPE | 20 ST | |

Abschlussplatten und Trennplatten



Trennwände und Abschlussplatten sind wichtige Zubehörteile für Reihenklemmen. Trennwände dienen der optischen und elektrischen Trennung verschiedener Potentiale und Funktionsgruppen, erhöhen die Sicherheit und sorgen für eine übersichtliche Struktur im Schaltschrank. Abschlussplatten schließen die Klemmenreihe seitlich ab, schützen vor Berührung spannungsführender Teile und gewährleisten einen sauberen, stabilen Abschluss. Beide Komponenten sind exakt auf die jeweilige Weidmüller-Reihenklemmenserie abgestimmt und tragen zu einer sicheren, normgerechten und professionellen Verdrahtung bei.

Allgemeine Bestelldaten

| | | |
|------------|----------------------------|--------------------------|
| Art | AEP DT 1.5 4C | Ausführung |
| Best.-Nr. | 2918300000 | A-Reihe, Abschlussplatte |
| GTIN (EAN) | 4099986550865 | |
| VPE | 50 ST | |

Zubehör

Endwinkel



Um einen dauerhaft sicheren Sitz auf der Tragschiene zu gewährleisten und ein verrutschen zu verhindern hat Weidmüller Endwinkel im Programm. Es sind Ausführungen mit Schraube und schraubenlose Ausführungen erhältlich. Auf den Endwinkeln bestehen Markierungsmöglichkeiten, ebenfalls für Gruppenmarkierer und die Möglichkeit der Aufnahme für Prüfstecker.

Allgemeine Bestelldaten

| | | |
|------------|----------------------------|--------------------|
| Art | AEB 35 SC/1 | Ausführung |
| Best.-Nr. | 1991920000 | A-Reihe, Endwinkel |
| GTIN (EAN) | 4050118376722 | |
| VPE | 50 ST | |
| Art | AEB 35 SCL/1 V0 | Ausführung |
| Best.-Nr. | 2661280000 | A-Reihe, Endwinkel |
| GTIN (EAN) | 4050118702163 | |
| VPE | 20 ST | |

Prüfadapter und Prüfbuchsen



Testadapter und Prüfstecker dienen der elektrischen Verbindung zwischen Reihenklemmen und dem Test Equipment. So kann im verdrahteten Zustand ein elektrischer Kontakt hergestellt und Messungen durchgeführt werden.

Allgemeine Bestelldaten

| | | |
|------------|----------------------------|--|
| Art | ATPG 1.5-10 L | Ausführung |
| Best.-Nr. | 1991890000 | Testadapter (Klemmen), 1.5 mm², 250 V, 0.2 A |
| GTIN (EAN) | 4050118376647 | |
| VPE | 50 ST | |
| Art | ATPG 1.5 MI-R | Ausführung |
| Best.-Nr. | 1991880000 | Testadapter (Klemmen), 1.5 mm², 250 V, 0.2 A |
| GTIN (EAN) | 4050118376715 | |
| VPE | 50 ST | |

Zubehör

weiteres Zubehör



Keine Aufgabe ist zu klein für die optimale Lösung. Verbindungen sind nur ein Teil des Gesamtprozesses. Kleine Details sind oft der Schlüssel zur perfekten Lösung in Anwendungen, in denen Potenziale getestet, gruppiert oder sogar isoliert werden.

Ein System ist kein System ohne die unentbehrlichen Kleinigkeiten:

- Prüfstecker ermöglichen den sicheren Abgriff an Prüfbuchsen

Fertigungsbegleitend und Anwendungsgerecht.

Allgemeine Bestelldaten

| | | |
|------------|----------------------------|--|
| Art | PS 2.0 MC | Ausführung |
| Best.-Nr. | 0310000000 | Leiterplattensteckverbinder, Zubehör, Prüfstecker, rot, Polzahl: 1 |
| GTIN (EAN) | 4008190000059 | |
| VPE | 20 ST | |

Schlitz-Schraubendreher



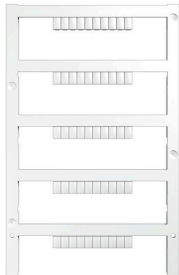
Schlitz-Schraubendreher mit Rundklinge, SD DIN 5265, ISO 2380/2, Abtrieb nach DIN 5264, ISO 2380/1, Spitze Chrom Top, SoftFinish-Griff

Allgemeine Bestelldaten

| | | |
|------------|----------------------------|--|
| Art | SDS 0.4X2.0X60 | Ausführung |
| Best.-Nr. | 2749260000 | Schraubendreher, Klingenbreite (B): 2 mm, Klingenlänge: 60 mm, |
| GTIN (EAN) | 4050118895537 | Klingenstärke (A): 0.4 mm |
| VPE | 1 ST | |

Zubehör

Neutral



Der dekafix (DEK) Markierer ist der universelle Markierer für alle Leitungs- und Steckverbinder sowie Elektronikbaugruppen. Das System eignet sich insbesondere für kurze Zahlenfolgen und umfasst eine große Auswahl an einsatzfertigen Drucken.

Die Streifenmontage lässt ein schnelles Aufrasten in einem Arbeitsgang zu. Der Druck ist gut lesbar, kontrastreich und in verschiedenen Breiten erhältlich.

- Große Auswahl an einsatzfertigen Markierern
- Streifenmontage für schnelles Aufrasten
- Klemmenmarkierer passend für alle Weidmüller Leitungsverbinder
- Werden als neutrale MultiCard oder als Standarddruck angeboten

Für Sonderdruck: Bitte senden Sie uns für ihre Beschriftungsvorgaben eine Datei unserer Beschriftungssoftware M-Print PRO oder M-Print PRO Online (ohne Installation).

Allgemeine Bestelldaten

| | | |
|------------|----------------------------|--|
| Art | DEK 5/3.5 PLUS MC NE WS | Ausführung |
| Best.-Nr. | 2003750000 | Dekafix, Klemmenmarkierung, 5 x 3.5 mm, Raster in mm (P): 3.50 |
| GTIN (EAN) | 4050118424430 | Weidmueller, weiß |
| VPE | 1600 ST | |

DEK 5/3.5



WS/ DEK

Die MultiMark-Klemmenmarkierer sind mit einem innovativen Verbundmaterial aus zwei Komponenten ausgestattet. Die harte Fußkontur des Markierers rastet sicher in den Verbinder ein. Die elastische Oberfläche macht ein leichtes Montieren möglich. Das speziell gestanzte Material macht den Streifen dehnbar und toleriert minimale Abstandsschwankungen, die sich insbesondere bei langen Klemmblocks aufaddieren können. Ein weiterer Vorteil: die exzellente Bedruckbarkeit der Oberfläche, die materialseitig eine langlebige widerstandsfähige Beschriftung gewährleistet. Bei einer Druckerauflösung von 300 dpi ergibt sich zudem ein sehr gut lesbares Schriftbild.

Ihre Vorteile mit MultiMark

- Fester Halt und langlebiger Druck
- Endlosstreifen spart Montagezeit
- Einfaches Montieren dank innovativem Verbundmaterial
- Großes Schriftfeld für beste Lesbarkeit
- Hohe Flexibilität durch Herstellerunabhängigkeit

Allgemeine Bestelldaten

| | | |
|------------|----------------------------|---|
| Art | DEK 5/3.5 MM WS | Ausführung |
| Best.-Nr. | 2007100000 | Dekafix, Klemmenmarkierung, 5 x 3.5 mm, Weidmueller, weiß |
| GTIN (EAN) | 4050118391992 | |
| VPE | 1000 ST | |

Zubehör

WS 8/3.5



WS/ DEK

Die MultiMark-Klemmenmarkierer sind mit einem innovativen Verbundmaterial aus zwei Komponenten ausgestattet. Die harte Fußkontur des Markierers rastet sicher in den Verbinder ein. Die elastische Oberfläche macht ein leichtes Montieren möglich. Das speziell gestanzte Material macht den Streifen dehnbar und toleriert minimale Abstandsschwankungen, die sich insbesondere bei langen Klemmblöcken aufaddieren können. Ein weiterer Vorteil: die exzellente Bedruckbarkeit der Oberfläche, die materialseitig eine langlebige widerstandsfähige Beschriftung gewährleistet. Bei einer Druckerauflösung von 300 dpi ergibt sich zudem ein sehr gut lesbares Schriftbild.

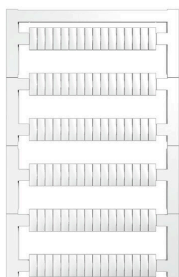
Ihre Vorteile mit MultiMark

- Fester Halt und langlebiger Druck
- Endlosstreifen spart Montagezeit
- Einfaches Montieren dank innovativem Verbundmaterial
- Großes Schriftfeld für beste Lesbarkeit
- Hohe Flexibilität durch Herstellerunabhängigkeit

Allgemeine Bestelldaten

| | | |
|------------|----------------------------|--|
| Art | WS 8/3.5 MM WS | Ausführung |
| Best.-Nr. | 2007140000 | WS, Klemmenmarkierung, 8 x 3.5 mm, Weidmueller, weiß |
| GTIN (EAN) | 4050118391893 | |
| VPE | 1000 ST | |

Blank



WS-Markierer sind optimal auf Leitungsverbinder der W-Reihe abgestimmt. Dank ihrer Systemkompatibilität lassen sich WS-Schilder auch auf der I-Reihe sowie der Z-Reihe einsetzen. Die großen Beschriftungsflächen erlauben neben langen Beschriftungsketten auch eine mehrzeilige Aufteilung.

WS-Markierer eignen sich besonders für eine Beschriftung mit langen, individuell erstellten Zeichenfolgen. Durch das bewährte MultiCard-Format ist eine Beschriftung mit PrintJet CONNECT oder Plotter möglich.

- In Streifen oder einzeln montierbar
- Markierer im bewährten MultiCard-Format

Für Sonderdruck: Bitte senden Sie uns für ihre Beschriftungsvorgaben eine Datei unserer Beschriftungssoftware M-Print PRO oder M-Print PRO Online (ohne Installation).

Allgemeine Bestelldaten

| | | |
|------------|----------------------------|--|
| Art | WS 10/3.5 PLUS MC NE WS | Ausführung |
| Best.-Nr. | 2003760000 | WS, Klemmenmarkierung, 10 x 3.5 mm, Raster in mm (P): 3.50 |
| GTIN (EAN) | 4050118424454 | Weidmueller, weiß |
| VPE | 960 ST | |

Zubehör

Prüfadapter und Prüfbuchsen



Testadapter und Prüfstecker dienen der elektrischen Verbindung zwischen Reihenklemmen und dem Test Equipment. So kann im verdrahteten Zustand ein elektrischer Kontakt hergestellt und Messungen durchgeführt werden.

Allgemeine Bestelldaten

| | | |
|------------|----------------------------|---|
| Art | FZS 2/4 RT/80 SAKT4 | Ausführung |
| Best.-Nr. | 1276300000 | Stecker (Klemmen), Steckanschluss, 2 mm², Anzahl Anschlüsse: 2, |
| GTIN (EAN) | 4008190026080 | Polzahl: 1, Breite: 9 mm |
| VPE | 20 ST | |