

IE-SW-BLB-08-8POE

Weidmüller Interface GmbH & Co. KG

Klingenbergstraße 26

D-32758 Detmold

Germany

www.weidmueller.com



Merkmale der BasicLine Serie B Power-over-Ethernet unmanaged Switches

- Varianten mit 4 oder 8 IEEE 802.3af/at/bt-konformen PoE-Ports (bis zu 60 Watt Ausgangsleistung pro PoE-Port) mit einer Gesamtleistung von bis zu 144 Watt
- Integrierter DC/DC-Wandler zur Bereitstellung von PoE-Spannung für PDs über den gesamten PSE-Eingangsspannungsbereich von 12 bis 57 V DC
- Modelle mit Gigabit-Ethernet-Unterstützung, einschließlich Jumbo-Frame-Unterstützung für Anwendungen mit hohen Anforderungen an Bandbreite und Latenz
- Optimierte DIN-Rail-Clip sowie PUSH IN-Steckverbinder für eine schnelle und einfache Installation
- Dank einer Vielzahl von Zertifizierungen für den Einsatz in jeder Umgebung geeignet
- Zuverlässiger Betrieb dank redundanter Spannungseingänge, Fehlerrelais und LED-Diagnose

Allgemeine Bestelldaten

Ausführung	Netzwerk Switch, unmanaged PoE, Fast Ethernet, Anzahl Ports: 8x RJ45 PoE++, IP30, -40 °C...75 °C
Best.-Nr.	290822000
Art	IE-SW-BLB-08-8POE
GTIN (EAN)	4099986848191
VPE	1 ST

Technische Daten

Zulassungen

Zulassungen



ROHS Konform

Abmessungen und Gewichte

Tiefe	95 mm	Tiefe (inch)	3.7401 inch
Höhe	144 mm	Höhe (inch)	5.6693 inch
Breite	44 mm	Breite (inch)	1.7323 inch
Nettogewicht	674 g		

Temperaturen

Lagertemperatur	-40 °C...85 °C	Betriebstemperatur	-40 °C...75 °C
Feuchtigkeit	5 bis 95 % (nicht kondensierend)		

Management-Funktionen

Netzwerkfilter	Quality of Service (QoS), Class of Service (CoS), Type of Service (ToS), Differentiated Services Code Point (DSCP), MAC Frame Filtering (LLDP Frame Blocking)	Industrieprotokoll-Unterstützung	PROFINET-Device gemäß Conformance Class A
----------------	---	----------------------------------	--

Power over Ethernet (PoE)

PoE-Ausgangsleistung	Standard	IEEE 802.3af
	Ausgangsleistung	15.4 W
	Standard	IEEE 802.3at
	Ausgangsleistung	30 W
	Standard	IEEE 802.3bt
	Ausgangsleistung	60 W
PoE-Ausgangsstrom	Standard	IEEE 802.3af
	Standard	IEEE 802.3at
	Standard	IEEE 802.3bt
PoE-Leistungsbudget gesamt	Spannungsart	DC
	Spannung, min.	12 V
	Spannung, max.	23.9 V
	Leistungsbudget	60 W
	Spannungsart	DC
	Spannung, min.	24 V
	Spannung, max.	47.9 V
	Leistungsbudget	120 W
	Spannungsart	DC
	Spannung, min.	48 V
	Spannung, max.	57 V
	Leistungsbudget	144 W
PoE Pinbelegung	Mode A: Pin 1, 2 (V-); Pin 3, 6 (V+); Alternative A; MDI-X / Mode B: Pin 4, 5 (V+); Pin 7, 8 (V-); Alternative B; MDI-X	

Technische Daten

EMV-Konformität und Zulassungen

Freier Fall	gemäß IEC 60068-2-31	EMV-Normen	EN IEC 61000-6-2, EN IEC 61000-6-4, FCC Part 15 Subpart B Class A, IEC 61000-4-2 ESD: Contact: 6 kV; Air: 8 kV, IEC 61000-4-3 RS: 80 MHz to 1 GHz: 10 V/m, IEC 61000-4-3 RS: 1.4 GHz to 6 GHz: 3 V/m, IEC 61000-4-4 EFT: Power: 4 kV; Signal: 2 kV, IEC 61000-4-5 Surge: Power: 2 kV; Signal: 2 kV, IEC 61000-4-6 CS: 10 Vrms, IEC 61000-4-8 PFMF: 30 A/m
Vibration	gemäß IEC 60068-2-6	Schock	gemäß IEC 60068-2-27
Sicherheitsnorm	UL 61010-1, UL 61010-2-201		

Garantie

Zeitraum	5 Jahre
----------	---------

MTBF

MTBF	Entsprechend Norm	Telcordia SR-332
	Betriebszeit (Stunden), min.	626652 h
	Umgebungstemperatur	25 °C

Schnittstellen

RJ45-Ports	10/100BaseT(X), auto negotiation, Voll-/Halbduplex-Modus, Auto MDI/MDI-X-Anschluss	Funktion DIP-Schalter	QoS (ein/aus), Broadcast Storm-Schutz aktivieren/deaktivieren, MAC Frame Filtering (ein/aus), IEEE 802.3az Energy-Efficient Ethernet aktivieren/deaktivieren, 2x für aktivieren/deaktivieren der Alarmierung bei Ausfall der Spannungsversorgung über Relais
Alarmkontakt	1 Relaisausgang mit einer Strombelastbarkeit von 1 A bei 24 V DC	Meldekontakt	1 Relaisausgang mit einer Strombelastbarkeit von 1 A bei 24 V DC
Anzahl Ports	8x RJ45 PoE++	LED-Anzeige	Power LED: PWR1, PWR2, Port LED: LNK/ACT, 10/100M (RJ45 port)

Spannungsversorgung

Verpolungsschutz	Ja	
Versorgungsspannung	2 redundante Eingänge	
Überstromschutz	Ja	
Anschluss	1 abnehmbarer 6-poliger Klemmenblock	
Versorgungsspannungsbereich	Spannungsart	DC
	Spannung, min.	12 V
	Spannung, max.	57 V
Stromaufnahme	Spannung	12 V

Technische Daten

Spannungsart	DC
Stromaufnahme mit Powered Device (PD)	6.63 A
Stromaufnahme ohne Powered Device (PD)	380 mA
Spannung	24 V
Spannungsart	DC
Stromaufnahme mit Powered Device (PD)	5.79 A
Stromaufnahme ohne Powered Device (PD)	220 mA
Spannung	48 V
Spannungsart	DC
Stromaufnahme mit Powered Device (PD)	3.28 A
Stromaufnahme ohne Powered Device (PD)	100 mA

Switch Eigenschaften

Größe der MAC-Tabelle	2 K	Paketpuffergröße	768 kbit
Bandbreite Rückwandbus	16 Gbit/s		

Technische Daten

Gehäusebasismaterial	Metall	Montageart	Tragschiene
Schutzart	IP30	Geschwindigkeit	Fast Ethernet
Switch	unmanaged PoE		

Umgebungsbedingungen

Betriebstemperatur, max.	75 °C		
Betriebstemperatur, min.	-40 °C		
Feuchtigkeit	5 bis 95 % (nicht kondensierend)		
Lagertemperatur, max.	85 °C		
Lagertemperatur, min.	-40 °C		
Einsatzhöhe	Höhe, max.	2000 m	
	Anmerkung	gemäß UL	

Klassifikationen

ETIM 8.0	EC000734	ETIM 9.0	EC000734
ETIM 10.0	EC000734	ECLASS 14.0	19-17-04-10
ECLASS 15.0	19-17-04-10		

IE-SW-BLB-08-8POE

Weidmüller Interface GmbH & Co. KG
 Klingenbergstraße 26
 D-32758 Detmold
 Germany

www.weidmueller.com

Zubehör

Montagesatz für 19" Rack-Montage

- Zur Montage hutschienenbasierter Geräte in 19" Racks



Allgemeine Bestelldaten

Art	RM-KIT	Ausführung
Best.-Nr.	1241440000	Kit for 19"-rack mounting
GTIN (EAN)	4050118029154	
VPE	1 ST	

Montagesatz für Wandmontage (BasicLine-Reihe B)



Montagesatz für die Wandmontage (BasicLine Serie B):
 Montagesatz für die alternative Wandmontage von
 Komponenten der Industrial Ethernet BasicLine B-Serie
 auf DIN-Schiene (Hutschiene).
 IE-WALLMOUNT-KIT-MODEL-A zur Verwendung mit:

- Industrial Ethernet Switches der Produktreihe IE-SW-BLB05/BLB08/BLB10

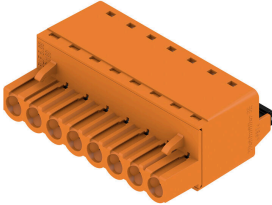
IE-WALLMOUNT-KIT-MODEL-B zur Verwendung mit:

- Industrial Ethernet Switches der Produktreihen IE-SW-BLB16/BLB18/BLB24

Allgemeine Bestelldaten

Art	IE-WALLMOUNT-KIT-MODEL-B	Ausführung
Best.-Nr.	3032770000	Kit for wall mounting
GTIN (EAN)	4099986984523	
VPE	1 ST	

BLF 5.08HC/180 SN



Zuverlässig wie das millionenfach bewährte Original und innovativ im Detail:

Die BLF 5.08HC, PUSH IN -Version der Buchsenleiste BLZP 5.08HC, unterscheidet sich nicht nur in der Anschlusstechnik, sondern ist auch kompakter. Der innovative PUSH IN Federanschluss von Weidmüller steht für den einfachen, werkzeuglos bedienbaren Leiter-Anschluss der Zukunft. HC = High Current. In Sachen Vielseitigkeit steht die BLF 5.08HC dem Vorbild jedoch in nichts nach:

- 3 bewährte Leiter-Abgangsrichtungen bieten die gewohnte Gestaltungsfreiheit für ein applikationsgerechtes Design
- 4 Flanschvarianten inklusive patentiertem Löseriegel ermöglichen ein anwenderorientiertes Verriegelungskonzept
- Zur Erreichung der max. Bemessungsdaten nutzen Sie die Steckverbinderkombination aus BLF 5.08HC mit der SL 5.08HC

Allgemeine Bestelldaten

Art	BLF 5.08HC/06/180 SN BK...	Ausführung
Best.-Nr.	1013470000	Leiterplattensteckverbinder, Buchsenstecker, 5.08 mm, Polzahl: 6,
GTIN (EAN)	4032248721627	180°, PUSH IN mit Betätigungselement, Klemmbereich, max. : 3.31
VPE	60 ST	mm ² , Box