

IE-SW-BLB-05-1GT-4GTPOE

Weidmüller Interface GmbH & Co. KG

Klingenbergstraße 26

D-32758 Detmold

Germany

www.weidmueller.com



Merkmale der BasicLine Serie B Power-over-Ethernet unmanaged Switches

- Varianten mit 4 oder 8 IEEE 802.3af/at/bt-konformen PoE-Ports (bis zu 60 Watt Ausgangsleistung pro PoE-Port) mit einer Gesamtleistung von bis zu 144 Watt
- Integrierter DC/DC-Wandler zur Bereitstellung von PoE-Spannung für PDs über den gesamten PSE-Eingangsspannungsbereich von 12 bis 57 V DC
- Modelle mit Gigabit-Ethernet-Unterstützung, einschließlich Jumbo-Frame-Unterstützung für Anwendungen mit hohen Anforderungen an Bandbreite und Latenz
- Optimierte DIN-Rail-Clip sowie PUSH IN-Steckverbinder für eine schnelle und einfache Installation
- Dank einer Vielzahl von Zertifizierungen für den Einsatz in jeder Umgebung geeignet
- Zuverlässiger Betrieb dank redundanter Spannungseingänge, Fehlerrelais und LED-Diagnose

Allgemeine Bestelldaten

Ausführung	Netzwerk Switch, unmanaged PoE, Gigabit Ethernet, Anzahl Ports: 1x RJ45, 4x RJ45 PoE++, IP30, -40 °C...75 °C
Best.-Nr.	2908210000
Art	IE-SW-BLB-05-1GT-4GTPOE
GTIN (EAN)	4099986847996
VPE	1 ST

Technische Daten

Zulassungen

Zulassungen



ROHS	Konform
UL File Number Search	UL Webseite
Zertifikat-Nr. (cULus)	E141197
Zertifikat-Nr. (cULusEX)	E223527

Abmessungen und Gewichte

Tiefe	85 mm	Tiefe (inch)	3.3464 inch
Höhe	114 mm	Höhe (inch)	4.4882 inch
Breite	44 mm	Breite (inch)	1.7323 inch
Nettogewicht	484 g		

Temperaturen

Lagertemperatur	-40 °C...85 °C	Betriebstemperatur	-40 °C...75 °C
Feuchtigkeit	5 bis 95 % (nicht kondensierend)		

Umweltanforderungen

RoHS-Konformitätsstatus	Konform mit Ausnahme		
RoHS-Ausnahme (falls zutreffend/ bekannt)	7a, 7cl		
REACH SVHC	Lead 7439-92-1, Lead monoxide 1317-36-8		
SCIP	aa4e94ed-b5d0-4245-91e3-1adf29647214		

Management-Funktionen

Netzwerkfilter	Quality of Service (QoS), Class of Service (CoS), Type of Service (ToS), Differentiated Services Code Point (DSCP), MAC Frame Filtering (LLDP Frame Blocking)	Industrieprotokoll-Unterstützung	PROFINET-Device gemäß Conformance Class A
----------------	---	----------------------------------	--

Power over Ethernet (PoE)

PoE-Ausgangsleistung	Standard	IEEE 802.3af
	Ausgangsleistung	15.4 W
	Standard	IEEE 802.3at
	Ausgangsleistung	30 W
	Standard	IEEE 802.3bt
	Ausgangsleistung	60 W
PoE-Ausgangsstrom	Standard	IEEE 802.3af
	Standard	IEEE 802.3at
	Standard	IEEE 802.3bt
PoE-Leistungsbudget gesamt	Spannungsart	DC

IE-SW-BLB-05-1GT-4GTPOE

Weidmüller Interface GmbH & Co. KG
 Klingenbergstraße 26
 D-32758 Detmold
 Germany

www.weidmueller.com

Technische Daten

	Spannung, min.	12 V
	Spannung, max.	23.9 V
	Leistungsbudget	60 W
	Spannungsart	DC
	Spannung, min.	24 V
	Spannung, max.	47.9 V
	Leistungsbudget	120 W
	Spannungsart	DC
	Spannung, min.	48 V
	Spannung, max.	57 V
	Leistungsbudget	144 W
PoE Pinbelegung	Mode A: Pin 1, 2 (V-); Pin 3, 6 (V+); Alternative A: MDI-X / Mode B: Pin 4, 5 (V+); Pin 7, 8 (V-); Alternative B: MDI-X	

EMV-Konformität und Zulassungen

Freier Fall	gemäß IEC 60068-2-31	EMV-Normen	EN IEC 61000-6-2, EN IEC 61000-6-4, FCC Part 15 Subpart B Class A, IEC 61000-4-2 ESD: Contact: 6 kV; Air: 8 kV, IEC 61000-4-3 RS: 80 MHz to 1 GHz: 10 V/m, IEC 61000-4-3 RS: 1.4 GHz to 6 GHz: 3 V/m, IEC 61000-4-4 EFT: Power: 4 kV; Signal: 2 kV, IEC 61000-4-5 Surge: Power: 2 kV; Signal: 2 kV, IEC 61000-4-6 CS: 10 Vrms, IEC 61000-4-8 PFMF: 30 A/m
Vibration	gemäß IEC 60068-2-6	Schock	gemäß IEC 60068-2-27
Sicherheitsnorm	UL 61010-1, UL 61010-2-201		

Garantie

Zeitraum 5 Jahre

MTBF

MTBF	Entsprechend Norm	Telcordia SR-332
	Betriebszeit (Stunden), min.	776841 h
	Umgebungstemperatur	25 °C

Schnittstellen

RJ45-Ports	10/100/1000BaseT(X), auto negotiation, Voll-/Halbduplex-Modus, Auto MDI/MDI-X-Anschluss	Funktion DIP-Schalter	QoS (ein/aus), Broadcast Storm-Schutz aktivieren/deaktivieren, MAC Frame Filtering (ein/aus), IEEE 802.3az Energy-Efficient Ethernet aktivieren/deaktivieren
Anzahl Ports	1x RJ45, 4x RJ45 PoE++	LED-Anzeige	Power LED: PWR1, PWR2, Port LED: LNK/ACT, 10/100/1000M (RJ45 port)

Technische Daten

Spannungsversorgung

Verpolungsschutz	Ja	
Versorgungsspannung	2 redundante Eingänge	
Überstromschutz	Ja	
Anschluss	1 abnehmbarer 4-poliger Klemmenblock	
Versorgungsspannungsbereich	Spannungsart	DC
	Spannung, min.	12 V
	Spannung, max.	57 V
Stromaufnahme	Spannung	12 V
	Spannungsart	DC
	Stromaufnahme mit Powered Device (PD)	6.41 A
	Stromaufnahme ohne Powered Device (PD)	310 mA
	Spannung	24 V
	Spannungsart	DC
	Stromaufnahme mit Powered Device (PD)	5.76 A
	Stromaufnahme ohne Powered Device (PD)	180 mA
	Spannung	48 V
	Spannungsart	DC
	Stromaufnahme mit Powered Device (PD)	3.3 A
Stromaufnahme ohne Powered Device (PD)	83 mA	

Switch Eigenschaften

Größe der MAC-Tabelle	4 K	Paketpuffergröße	1.5 Mbit
Bandbreite Rückwandbus	10 Gbit/s	Jumbo Frame-Unterstützung	bis 9 KB

Technische Daten

Gehäusebasismaterial	Metall	Montageart	Tragschiene
Schutzart	IP30	Geschwindigkeit	Gigabit Ethernet
Switch	unmanaged PoE		

Technologie

Datenvermittlung	Store and Forward	Flusssteuerung	IEEE 802.3x Flusssteuerung
Standard	IEEE 802.3 for 10BASE-T, IEEE 802.3u for 100BASE-TX, IEEE 802.3ab for 1000BASE-T, IEEE 802.3x for flow control, IEEE 802.3az Energy-Efficient Ethernet, IEEE 802.1p for Class of Service / Quality of Service (CoS/QoS), IEEE 802.3at/af/bt for Power-over-Ethernet		

Umgebungsbedingungen

Betriebstemperatur, max.	75 °C		
Betriebstemperatur, min.	-40 °C		
Feuchtigkeit	5 bis 95 % (nicht kondensierend)		
Lagertemperatur, max.	85 °C		
Lagertemperatur, min.	-40 °C		
Einsatzhöhe	Höhe, max.	2000 m	
	Anmerkung	gemäß UL	

Technische Daten

Klassifikationen

ETIM 8.0	EC000734	ETIM 9.0	EC000734
ETIM 10.0	EC000734	ECLASS 14.0	19-17-04-10
ECLASS 15.0	19-17-04-10		

IE-SW-BLB-05-1GT-4GTPOE

Weidmüller Interface GmbH & Co. KG
 Klingenbergstraße 26
 D-32758 Detmold
 Germany

www.weidmueller.com

Zubehör

Montagesatz für 19" Rack-Montage

- Zur Montage hutschienenbasierter Geräte in 19" Racks



Allgemeine Bestelldaten

Art	RM-KIT	Ausführung
Best.-Nr.	1241440000	Kit for 19"-rack mounting
GTIN (EAN)	4050118029154	
VPE	1 ST	

Montagesatz für Wandmontage (BasicLine-Reihe B)



Montagesatz für die Wandmontage (BasicLine Serie B):
 Montagesatz für die alternative Wandmontage von
 Komponenten der Industrial Ethernet BasicLine B-Serie
 auf DIN-Schiene (Hutschiene).
 IE-WALLMOUNT-KIT-MODEL-A zur Verwendung mit:

- Industrial Ethernet Switches der Produktreihe IE-SW-BLB05/BLB08/BLB10

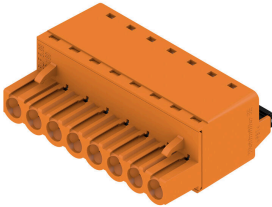
IE-WALLMOUNT-KIT-MODEL-B zur Verwendung mit:

- Industrial Ethernet Switches der Produktreihen IE-SW-BLB16/BLB18/BLB24

Allgemeine Bestelldaten

Art	IE-WALLMOUNT-KIT-MODEL-B	Ausführung
Best.-Nr.	3032770000	Satz für Wandmontage
GTIN (EAN)	4099986984523	
VPE	1 ST	

BLF 5.08HC/180 SN



Zuverlässig wie das millionenfach bewährte Original und innovativ im Detail:

Die BLF 5.08HC, PUSH IN -Version der Buchsenleiste BLZP 5.08HC, unterscheidet sich nicht nur in der Anschlusstechnik, sondern ist auch kompakter. Der innovative PUSH IN Federanschluss von Weidmüller steht für den einfachen, werkzeuglos bedienbaren Leiter-Anschluss der Zukunft. HC = High Current. In Sachen Vielseitigkeit steht die BLF 5.08HC dem Vorbild jedoch in nichts nach:

- 3 bewährte Leiter-Abgangsrichtungen bieten die gewohnte Gestaltungsfreiheit für ein applikationsgerechtes Design
- 4 Flanschvarianten inklusive patentiertem Löseriegel ermöglichen ein anwenderorientiertes Verriegelungskonzept
- Zur Erreichung der max. Bemessungsdaten nutzen Sie die Steckverbinderkombination aus BLF 5.08HC mit der SL 5.08HC

Allgemeine Bestelldaten

Art	BLF 5.08HC/04/180 SN BK...	Ausführung
Best.-Nr.	1013450000	Leiterplattensteckverbinder, Buchsenstecker, 5.08 mm, Polzahl: 4,
GTIN (EAN)	4032248721603	180°, PUSH IN mit Betätigungselement, Klemmbereich, max. : 3.31
VPE	90 ST	mm ² , Box