

## IE-SW-BLB-08-6TX-2FESFP

**Weidmüller Interface GmbH & Co. KG**  
 Klingenbergstraße 26  
 D-32758 Detmold  
 Germany

www.weidmueller.com



### Merkmale der BasicLine Serie B Switches

- Unterstützung von Echtzeitkommunikation z.B. in PROFINET Netzwerken durch "Quality of Service" und "LLDP frame blocking" Funktionalität - "PROFINET Conformance Class A"
- Große Anzahl von Zertifizierungen, um alle Anforderungen an mechanische und EMV-Einflüsse zu erfüllen, ideal für Anwendungsbereiche wie Offshore, Prozess oder Bergbau
- Optimierter DIN-Rail-Clip sowie PUSH IN-Stecker für schnelle und einfache Installation
- Deckt die gängigsten Portkombinationen mit RJ45- und SFP-Ports für eine flexible Nutzung ab
- AC/DC-Stromversorgungseingang
- Netzwerkverfügbarkeit wird dank „Broadcast Storm Protection“ stark erhöht
- Energieeffizientes Ethernet und plastikfreie Verpackungen

### Allgemeine Bestelldaten

Ausführung	Netzwerk Switch, unmanaged, Fast Ethernet, Anzahl Ports: 6x RJ45, 2x 100BaseSFP slot, IP30, -40 °C...75 °C
Best.-Nr.	<a href="#">2908160000</a>
Art	IE-SW-BLB-08-6TX-2FESFP
GTIN (EAN)	4099986847910
VPE	1 ST

### Technische Daten

#### Zulassungen

Zulassungen



ROHS	Konform
UL File Number Search	<a href="#">UL Webseite</a>
Zertifikat-Nr. (cULus)	E141197
Zertifikat-Nr. (cULusEX)	E223527

#### Abmessungen und Gewichte

Tiefe	70 mm	Tiefe (inch)	2.7559 inch
Höhe	114 mm	Höhe (inch)	4.4882 inch
Breite	44 mm	Breite (inch)	1.7323 inch
Nettogewicht	359 g		

#### Temperaturen

Lagertemperatur	-40 °C...85 °C	Betriebstemperatur	-40 °C...75 °C
Feuchtigkeit	5 bis 95 % (nicht kondensierend)		

#### Umweltanforderungen

RoHS-Konformitätsstatus	Konform mit Ausnahme		
RoHS-Ausnahme (falls zutreffend/ bekannt)	7a, 7cl		
REACH SVHC	Lead 7439-92-1, Lead monoxide 1317-36-8		
SCIP	9229992a-00b9-4096-8962-200a7f33e289		

#### Management-Funktionen

Netzwerkfilter	Quality of Service (QoS), Class of Service (CoS), Type of Service (ToS), Differentiated Services Code Point (DSCP), MAC Frame Filtering (LLDP) Frame Blocking	Industrieprotokoll-Unterstützung	PROFINET-Device gemäß Conformance Class A
----------------	---------------------------------------------------------------------------------------------------------------------------------------------------------------------------------	----------------------------------	----------------------------------------------

#### EMV-Konformität und Zulassungen

Explosionsgefährdete Bereiche	EN IEC 60079-0, EN IEC 60079-7, UL/cUL, Class I Division 2, Groups A, B, C und D, ATEX Zone 2 Ex ec IIC T4 Gc	Freier Fall	gemäß IEC 60068-2-31
EMV-Normen	EN IEC 61000-6-2, EN IEC 61000-6-4, FCC Part 15 Subpart B Class A, IEC 61000-4-2 ESD: Contact: 6 kV; Air: 8 kV, IEC 61000-4-3 RS: 80 MHz to 1 Ghz: 10 V/m,	Maritime Zulassung	ABS, BV, DNV, LR, RINA

### Technische Daten

IEC 61000-4-3 RS: 1.4  
 GHz to 6 GHz: 3 V/m, IEC  
 61000-4-4 EFT: Power:  
 4 kV; Signal: 2 kV, IEC  
 61000-4-5 Surge: Power:  
 2 kV; Signal: 2 kV, IEC  
 61000-4-6 CS: 10 Vrms,  
 IEC 61000-4-8 PFMF: 30  
 A/m

Vibration	gemäß IEC 60068-2-6	Schock	gemäß IEC 60068-2-27
Sicherheitsnorm	UL 61010-1, UL 61010-2-201		

### Garantie

Zeitraum 5 Jahre

### MTBF

MTBF	Entsprechend Norm	Telcordia SR-332
	Betriebszeit (Stunden), min.	1448944 h
	Eingangsspannung	24 V

### Schnittstellen

Glasfaser-Ports	100BaseSFP-Slot	RJ45-Ports	10/100BaseT(X), auto negotiation, Voll-/Halbduplex-Modus, Auto MDI/MDI-X-Anschluss
Funktion DIP-Schalter	QoS (ein/aus), Broadcast Storm-Schutz aktivieren/deaktivieren, MAC Frame Filtering (ein/aus), IEEE 802.3az Energy-Efficient Ethernet aktivieren/deaktivieren	Anzahl Ports	6x RJ45, 2x 100BaseSFP slot
LED-Anzeige	Power LED: PWR1, PWR2, Port LED: LNK/ACT, 10/100M (RJ45 port), Power-LED: PWR FLT		

### Spannungsversorgung

Verpolungsschutz	Ja		
Stromaufnahme	0.1 A		
Versorgungsspannung	12/24/48 V DC, 24 V AC, 2 redundante Eingänge		
Überstromschutz	Ja		
Anschluss	1 abnehmbarer 4-poliger Klemmenblock		
Versorgungsspannungsbereich	Spannungsart	DC	
	Spannung, min.	9 V	
	Spannung, max.	60 V	
	Spannungsart	AC	
	Spannung, min.	18 V	
	Spannung, max.	30 V	
Stromaufnahme	Spannung	24 V	
	Strom	0.1 A	
	Spannungsart	DC	

### Technische Daten

#### Switch Eigenschaften

Prioritäts-Queues	4	Größe der MAC-Tabelle	2 K
Paketpuffergröße	768 kbit	Bandbreite Rückwandbus	1.6 Gbit/s

#### Technische Daten

Gehäusebasismaterial	Metall	Montageart	Tragschiene
Schutzart	IP30	Geschwindigkeit	Fast Ethernet
Switch	unmanaged		

#### Technologie

Datenvermittlung	Store and Forward	Flusssteuerung	IEEE 802.3x Flusssteuerung
Standard	IEEE 802.3 for 10BASE-T, IEEE 802.3x for flow control, IEEE 802.3az Energy-Efficient Ethernet, IEEE 802.1p for Class of Service / Quality of Service (CoS/QoS), IEEE 802.3u for 100BaseT(X) and 100BaseFX		

#### Umgebungsbedingungen

Betriebstemperatur, max.	75 °C		
Betriebstemperatur, min.	-40 °C		
Feuchtigkeit	5 bis 95 % (nicht kondensierend)		
Lagertemperatur, max.	85 °C		
Lagertemperatur, min.	-40 °C		
Einsatzhöhe	Höhe, max.	2000 m	
	Anmerkung	gemäß UL	
	Höhe, max.	6000 m	
	Anmerkung	zu Einschränkungen siehe die Herstellererklärung zur Einsatzhöhe im Abschnitt „Downloads“	

#### Klassifikationen

ETIM 8.0	EC000734	ETIM 9.0	EC000734
ETIM 10.0	EC000734	ECLASS 14.0	19-17-04-02
ECLASS 15.0	19-17-04-02		

## IE-SW-BLB-08-6TX-2FESFP

**Weidmüller Interface GmbH & Co. KG**  
 Klingenbergstraße 26  
 D-32758 Detmold  
 Germany

## Zubehör

www.weidmueller.com

### SFP-Transceiver (zur Verwendung mit Switches der Eco-, Advanced-, Substation- und BasicLine-Reihen B)



#### Merkmale SFP-Transceiver

- Große Auswahl an Transceivertypen für verschiedene Übertragungsgeschwindigkeiten (bis 10 Gigabit Ethernet) und -entfernungen (bis zu 60 km)
- BiDi SFP-Modelle zur Kommunikation über Einfaser
- Einfache Kontrolle des Transceiver-Status durch Unterstützung von Digital Diagnostic Monitoring (DDM)
- Hot-pluggable (steckbar im laufenden Betrieb)
- Laserprodukt der Klasse 1 nach EN 60825-1
- Anwendbar für Switches der Eco-, Advanced- and SubstationLine

#### Allgemeine Bestelldaten

Art	IE-SFP-1FE-MM-2	Ausführung
Best.-Nr.	<a href="#">2682450000</a>	SFP Transceiver, 100 Mbps, Multimode, LC-Duplex, 4 km, -40 °C...85
GTIN (EAN)	4050118692266	°C
VPE	1 ST	
Art	IE-SFP-1FE-SM-30	Ausführung
Best.-Nr.	<a href="#">2682460000</a>	SFP Transceiver, 100 Mbps, Singlemode, LC-Duplex, 30 km, -40
GTIN (EAN)	4050118692259	°C...85 °C
VPE	1 ST	
Art	IE-SFP-1FE-SM-60	Ausführung
Best.-Nr.	<a href="#">2682470000</a>	SFP Transceiver, 100 Mbps, Singlemode, LC-Duplex, 60 km, -40
GTIN (EAN)	4050118692242	°C...85 °C
VPE	1 ST	

### Montagesatz für 19" Rack-Montage

- Zur Montage hutschienenbasierter Geräte in 19" Racks



#### Allgemeine Bestelldaten

Art	RM-KIT	Ausführung
Best.-Nr.	<a href="#">1241440000</a>	Kit for 19"-rack mounting
GTIN (EAN)	4050118029154	
VPE	1 ST	

## IE-SW-BLB-08-6TX-2FESFP

**Weidmüller Interface GmbH & Co. KG**  
 Klingenbergstraße 26  
 D-32758 Detmold  
 Germany

## Zubehör

www.weidmueller.com

### Montagesatz für Wandmontage (BasicLine-Reihe B)



Montagesatz für die Wandmontage (BasicLine Serie B):  
 Montagesatz für die alternative Wandmontage von  
 Komponenten der Industrial Ethernet BasicLine B-Serie  
 auf DIN-Schiene (Hutschiene).

IE-WALLMOUNT-KIT-MODEL-A zur Verwendung mit:

- Industrial Ethernet Switches der Produktreihe IE-SW-BLB05/BLB08/BLB10

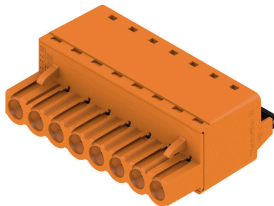
IE-WALLMOUNT-KIT-MODEL-B zur Verwendung mit:

- Industrial Ethernet Switches der Produktreihen IE-SW-BLB16/BLB18/BLB24

### Allgemeine Bestelldaten

Art	IE-WALLMOUNT-KIT-MODEL-A	Ausführung
Best.-Nr.	<a href="#">3032760000</a>	Kit for wall mounting
GTIN (EAN)	4099986984516	
VPE	1 ST	

### BLF 5.08HC/180 SN



Zuverlässig wie das millionenfach bewährte Original und  
 innovativ im Detail:

Die BLF 5.08HC, PUSH IN -Version der Buchsenleiste  
 BLZP 5.08HC, unterscheidet sich nicht nur in der  
 Anschlusstechnik, sondern ist auch kompakter. Der  
 innovative PUSH IN Federanschluss von Weidmüller  
 steht für den einfachen, werkzeuglos bedienbaren Leiter-  
 Anschluss der Zukunft. HC = High Current.

In Sachen Vielseitigkeit steht die BLF 5.08HC dem  
 Vorbild jedoch in nichts nach:

- 3 bewährte Leiter-Abgangsrichtungen bieten die gewohnte Gestaltungsfreiheit für ein applikationsgerechtes Design
- 4 Flanschvarianten inklusive patentiertem Löseriegel ermöglichen ein anwenderorientiertes Verriegelungskonzept
- Zur Erreichung der max. Bemessungsdaten nutzen Sie die Steckverbinderkombination aus BLF 5.08HC mit der SL 5.08HC

### Allgemeine Bestelldaten

Art	BLF 5.08HC/04/180 SN BK...	Ausführung
Best.-Nr.	<a href="#">1013450000</a>	Leiterplattensteckverbinder, Buchsenstecker, 5.08 mm, Polzahl: 4,
GTIN (EAN)	4032248721603	180°, PUSH IN mit Betätigungselement, Klemmbereich, max. : 3.31
VPE	90 ST	mm², Box