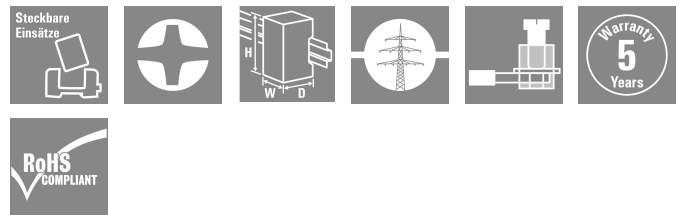


VPU AC II+III 0 L/N-PE 275/20 S

Weidmüller Interface GmbH & Co. KG
Klingenbergstraße 26
D-32758 Detmold
Germany

www.weidmueller.com



Allgemeine Bestelldaten

Ausführung	Überspannungsableiter, Niederspannung, Ersatzableiter, TN-S, TT
Best.-Nr.	2908020000
Art	VPU AC II+III 0 L/N-PE 275/20 S
GTIN (EAN)	4099986190160
VPE	1 ST

VPU AC II+III 0 L/N-PE 275/20 S

Weidmüller Interface GmbH & Co. KG
 Klingenbergstraße 26
 D-32758 Detmold
 Germany

www.weidmueller.com

Technische Daten

Zulassungen

Zulassungen



ROHS Konform

Abmessungen und Gewichte

Tiefe	54 mm	Tiefe (inch)	2.126 inch
Höhe	45.3 mm	Höhe (inch)	1.7835 inch
Breite	18 mm	Breite (inch)	0.7087 inch
Nettogewicht	67.5 g		

Temperaturen

Lagertemperatur		Umgebungstemperatur	-40 °C...85 °C
Betriebstemperatur	-40 °C...85 °C	Feuchtigkeit	5...95 % rel. Feuchte

Umweltanforderungen

RoHS-Konformitätsstatus	Konform ohne Ausnahme
REACH SVHC	Keine SVHC über 0,1 Gew.-%

Allgemeine Daten

Optische Funktionsanzeige	grün = ok, rot = Ableiter defekt, auswechseln	Segment	Energieverteilung
Ausführung	Ersatzableiter	Bauform	Installationsgehäuse; 1 TE, Insta IP20
Brennbarkeitsklasse nach UL 94	V-0	Farbe	grau
Schutzart	IP20 im verbauten Zustand	Tragschiene	TS 35
Einsatzhöhe	≤ 2000 m, ≤ 4000 m		

Anschlussdaten Fernmeldung

Anschlussart PUSH IN

Bemessungsdaten IEC / EN

Polzahl	1	Kombinierter Stoß UOC	6 kV
Meldekontakt	Nein	Nennspannung (AC)	230 V
Netzform	TN-S, TT	Spannungsart	AC
Temporäre Überspannung - TOV	335 V	Absicherung	Keine Sicherung erforderlich ≤ 100 A gG
Ansprechzeit / Rückfallzeit	≤ 25 ns	Frequenzbereich, max.	60 Hz
Frequenzbereich, min.	50 Hz	Normen	IEC 61643-11, EN 61643-11
Anforderungsklasse nach EN 61643-11	T2, T3	Anforderungsklasse nach IEC 61643-11	Typ II, Typ III
Höchste Dauerspannung, U _c (AC)	275 V	Ableitstrom I _n (8/20µs) Ader-PE	10 kA
Ableitstrom I _{max} (8/20µs) Ader-PE	20 kA	Schutzpegel U _p bei IN (L/N-PE)	≤ 1500 V
Kurzschlussfestigkeit ISCCR	25 kA	Ableitstrom (Typ III)	3 kA
Integrierte Vorsicherung	Nein	Schutzpegel U _p bei IN (L-PE) (Typ III)	≤ 1 kV

VPU AC II+III 0 L/N-PE 275/20 S

Weidmüller Interface GmbH & Co. KG
 Klingenbergstraße 26
 D-32758 Detmold
 Germany

www.weidmueller.com

Technische Daten

Isolationskoordination gemäß EN 50178

Überspannungskategorie	III	Verschmutzungsgrad	2
------------------------	-----	--------------------	---

Allgemeine Daten

Polzahl	1	Schutzart	IP20 im verbauten Zustand
Farbe	grau		

Anschlussdaten

Abisolierlänge	13 mm	Leiteranschlusstechnik	Schraubanschluss
Anschlussart	Schraubanschluss	Abisolierlänge Bemessungsanschluss	15 mm
Leiteranschlussquerschnitt, eindrätig, min.	2.5 mm ²	Leiteranschlussquerschnitt, eindrätig, max.	10 mm ²
Leiteranschlussquerschnitt, feindrätig, min.	2.5 mm ²	Leiteranschlussquerschnitt, feindrätig, max.	25 mm ²
Leiteranschlussquerschnitt, mehrdrätig, min.	2.5 mm ²	Leiteranschlussquerschnitt, mehrdrätig, max.	10 mm ²

Elektrische Daten

Spannungsart	AC
--------------	----

Garantie

Zeitraum	5 Jahre
----------	---------

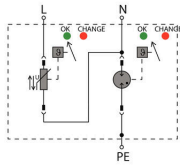
Wichtiger Hinweis

Produkthinweis	Beim Einsatz in DC Applikationen nutzen Sie bitte die Sicherung von SIBA Type NH2XL aR/aSF DC 1500 V
----------------	--

Klassifikationen

ETIM 8.0	EC000941	ETIM 9.0	EC000941
ETIM 10.0	EC000941	ECLASS 14.0	27-17-12-02
ECLASS 15.0	27-17-12-02		

Schaltsymbol



Schematic circuit diagram

VPU AC II+III 0 L/N-PE 275/20 S

Weidmüller Interface GmbH & Co. KG
Klingenbergstraße 26
D-32758 Detmold
Germany

Zubehör

www.weidmueller.com

Kreuzschlitz-Schraubendreher, Typ Phillips

VDE-isolierte Kreuzschlitz-Schraubendreher, Typ Phillips, SDIK PH DIN 7438, ISO 8764/2-PH, Abtrieb nach ISO 8764-PH, SoftFinish-Griff

Allgemeine Bestelldaten

Art	SDIK PH0 X 60	Ausführung
Best.-Nr.	2749880000	Schraubendreher, Klingbreite (B): 0 mm, 60 mm, Klingstärke (A):
GTIN (EAN)	4050118897081	0
VPE	1 ST	