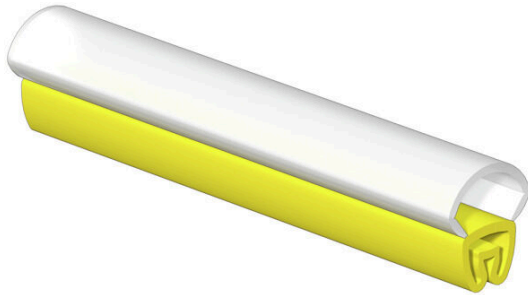


VT-TM 0/30 HF-V0**Weidmüller Interface GmbH & Co. KG**

Klingenbergstraße 26

D-32758 Detmold

Germany

www.weidmueller.com**Allgemeine Bestelldaten**

Ausführung	, Hülse x 5.3 mm, TPU, Farbe: gelb, transparent, Leiteraußendurchmesser: 1.3 - 3 mm
Best.-Nr.	2902790000
Art	VT-TM 0/30 HF-V0
GTIN (EAN)	4099986005341
VPE	200 ST

VT-TM 0/30 HF-V0

Weidmüller Interface GmbH & Co. KG
 Klingenbergstraße 26
 D-32758 Detmold
 Germany

www.weidmueller.com

Technische Daten

Zulassungen

ROHS	Konform
------	---------

Abmessungen und Gewichte

Höhe	30 mm	Höhe (inch)	1.1811 inch
Breite	5.3 mm	Breite (inch)	0.2087 inch
Nettogewicht	0.27 g		

Temperaturen

Einsatztemperaturbereich	-30...90 °C
--------------------------	-------------

Umweltanforderungen

RoHS-Konformitätsstatus	Konform ohne Ausnahme
REACH SVHC	Keine SVHC über 0,1 Gew.-%

Allgemeine Angaben

Art des Aufdrucks	Neutral	Breite	5.3 mm
Brennbarkeitsklasse nach UL 94	V-0	Einsatztemperaturbereich, max.	90 °C
Einsatztemperaturbereich, min.	-30 °C	Farbe	gelb, transparent
Halogene	Nein	Werkstoff	TPU
Aufgedruckte Zeichen	ohne	empfohlene Industrien	Verkehrstechnik, Maschinenbau
Einsatztemperaturbereich	-30...90 °C		

Leiter- und Kabelmarkierer

Halogene	Nein	Leiteranschlussquerschnitt, max.	0.5 mm ²
Leiteranschlussquerschnitt, min.	0.22 mm ²	Leiteraußendurchmesser, max.	3 mm
Leiteraußendurchmesser, min.	1.3 mm	Leiteraußendurchmesser	1.3 - 3 mm
Leiteranschlussquerschnitt	0.22 - 0.5 mm ²		

Klassifikationen

ETIM 8.0	EC001530	ETIM 9.0	EC001530
ETIM 10.0	EC001530	ECLASS 14.0	27-28-11-02
ECLASS 15.0	27-28-11-02		

VT-TM 0/30 HF-V0

Weidmüller Interface GmbH & Co. KG

Klingenbergstraße 26

D-32758 Detmold

Germany

www.weidmueller.com

Zubehör

Neutral



TM-I ist ein anerkannter und gelisteter Markierer im Bereich der Verkehrstechnik. Verschiedene Markierlängen für individuelle Beschriftungen mit langen Zeichenfolgen sind verfügbar. Leichte Vereinzelung und Montage durch Projektbezeichnerfläche. Vorherige Hülsenmontage und nachträgliches Bestücken mit Schildern bieten höchste Flexibilität.

Die spezielle Kontur der TM-I bietet einfache Bestückung und festen Sitz. Sie sind kompatibel zu vielen marktüblichen Hülsen. Durch das MultiCard-Format lassen sich die Schilder mit den Beschriftungssystemen PrintJet CONNECT, Plotter oder dem STI-Stift schnell und komfortabel beschriften.

- Leichte Vereinzelung und Montage durch die Projektbezeichnerfläche
- Anerkannter und gelisteter Markierer im Bereich der Verkehrstechnik
- Vorherige Hülsenmontage und nachträgliches Bestücken mit Schildern bieten höchste Flexibilität
- Nicht geeignet für Beschriftungen mittels P-Ink oder STI-Stift in Verbindung mit CLI T Hülsen

Für Sonderdruck: Bitte senden Sie uns für ihre Beschriftungsvorgaben eine Datei unserer Beschriftungssoftware M-Print PRO oder M-Print PRO Online (ohne Installation).

Allgemeine Bestelldaten

Art	TM-I 30 MC NE WS	Ausführung
Best.-Nr.	1876390000	TM-I, Einlegemarkierer, 1.3 - 35 mm, 30 x 4 mm, weiß
GTIN (EAN)	4032248466450	
VPE	300 ST	
Art	TM-I 30 MC NE GE	Ausführung
Best.-Nr.	1876370000	TM-I, Einlegemarkierer, 1.3 - 35 mm, 30 x 4 mm, gelb
GTIN (EAN)	4032248466443	
VPE	300 ST	
Art	TM-I 30 MC NE RT	Ausführung
Best.-Nr.	1876380000	TM-I, Einlegemarkierer, 1.3 - 35 mm, 30 x 4 mm, rot
GTIN (EAN)	4032248466474	
VPE	300 ST	
Art	TM-I 30 MC NE BL	Ausführung
Best.-Nr.	1876400000	TM-I, Einlegemarkierer, 1.3 - 35 mm, 30 x 4 mm, blau
GTIN (EAN)	4032248466467	
VPE	300 ST	
Art	TM-I 30 MC NE GN	Ausführung
Best.-Nr.	1365610000	TM-I, Einlegemarkierer, 1.7 - 79 mm, 30 x 4 mm, grün
GTIN (EAN)	4050118171907	
VPE	300 ST	

VT-TM 0/30 HF-V0

Weidmüller Interface GmbH & Co. KG

Klingenbergstraße 26

D-32758 Detmold

Germany

www.weidmueller.com

Zubehör

TM-I 30



Prozesssicher: TM-I

TM-I-Einstecketiketten verfügen über eine Führungslasche, mit der sich das Etikett komfortabel in transparente Hülsen vom Typ TM einschieben lässt. Die Verwendung mit den transparenten Hülsen vom Typ CLI T wird derzeit noch optimiert. Nachdem das Etikett platziert wurde, knickt man die Lasche an der Sollbruchstelle ab. Abschließend werden die fertig konfektionierten Hülsen einfach über den Leiter geschoben. Ihr Vorteil: In einem Arbeitsschritt lassen sich große Markierermengen effizient vorkonfektionieren.

Allgemeine Bestelldaten

Art	TM-I 30 MM WS	Ausführung
Best.-Nr.	2005530000	TM-I, Einlegemarkierer, 1.3 - 35 mm, 30 x 4 mm, weiß
GTIN (EAN)	4050118390070	
VPE	2000 ST	
Art	TM-I 30 MM GE	Ausführung
Best.-Nr.	2005700000	TM-I, Einlegemarkierer, 1.3 - 35 mm, 30 x 4 mm, gelb
GTIN (EAN)	4050118390339	
VPE	2000 ST	
Art	TM-I 30 MM RT	Ausführung
Best.-Nr.	2005870000	TM-I, Einlegemarkierer, 1.3 - 35 mm, 30 x 4 mm, rot
GTIN (EAN)	4050118390384	
VPE	2000 ST	
Art	TM-I 30 MM BL	Ausführung
Best.-Nr.	2005990000	TM-I, Einlegemarkierer, 1.3 - 35 mm, 30 x 4 mm, blau
GTIN (EAN)	4050118390452	
VPE	2000 ST	